



Multimedia-Tastatur



BEDIENUNGSANLEITUNG

Sehr geehrte Kunden,

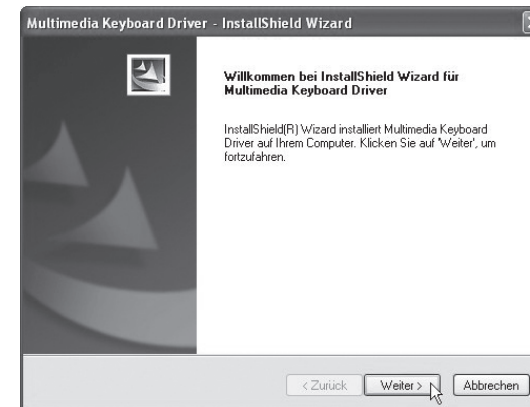
vielen Dank für den Kauf dieser Multimedia-Tastatur. Die Tastatur verfügt über mehrere Schnellstart-Tasten, mit denen Sie Standard-Anwendungen unter Windows öffnen können. Die Media-Tasten und die komfortable Lautstärkeregelung ermöglichen eine schnelle Bedienung von Media-Anwendungen. Bitte lesen Sie diese Bedienungsanleitung und befolgen Sie die hier aufgeführten Hinweise und Tipps, damit Sie Ihre neue Tastatur optimal verwenden können.

Anschluss

Die Tastatur ist kompatibel mit den Betriebssystemen Windows 2000, XP und Vista. Schließen Sie die Tastatur an einen freien USB-Port Ihres Computers an.

Treiberinstallation

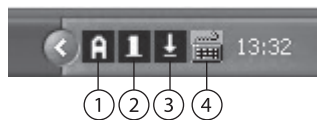
Legen Sie nach dem Anschluss der Tastatur die mitgelieferte CD in ein entsprechendes Laufwerk an Ihrem Computer. Die Autostart-Funktion startet den Installationsassistenten normalerweise automatisch. Sollte das nicht der Fall sein, zeigen Sie den „Arbeitsplatz“ (bzw. „Computer“) Ihres PCs an. Klicken Sie mit der rechten Maustaste auf das Laufwerk, in dem sich die Treiber-CD befindet und wählen Sie aus dem Menü „Öffnen“. Starten Sie dann die Datei „autorun.exe“ mit einem Doppelklick der linken Maustaste.



Der Installationsassistent führt Sie durch die Installation der Treiber. Folgen Sie den Anweisungen des Assistenten. Nach der Installation muss Ihr Computer neu gestartet werden.



Nach dem Neustart Ihres Computers finden Sie neue Symbole in Ihrer Taskleiste.



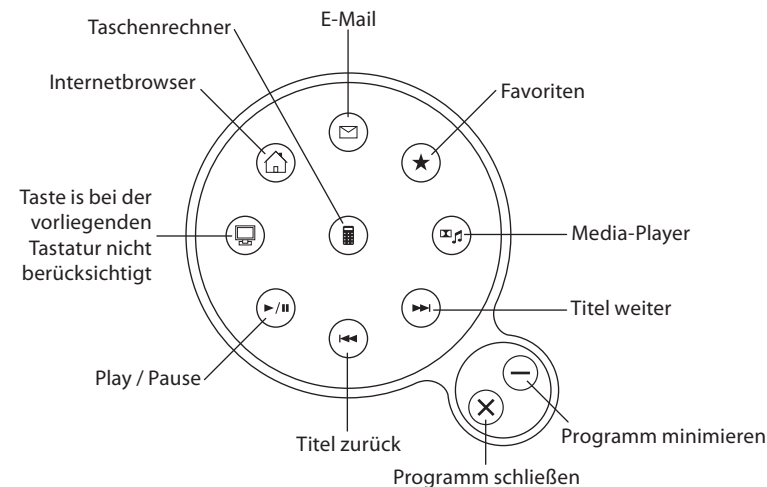
1. Anzeige bei aktivierter Feststelltaste (Caps Lock)
2. Anzeige bei aktivierter Num-Taste (Num Lock)
3. Anzeige bei aktivierter Rollen-Taste (Scroll Lock)
4. Programm zur Belegung der Sondertasten

Tastenbelegung

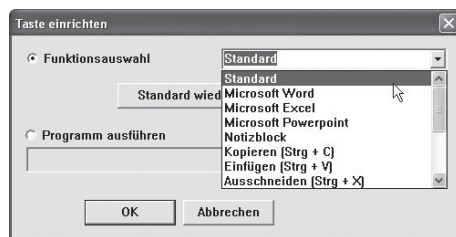
Die Sondertasten der Multimedia-Tastatur sind bereits mit einer Standard-Belegung versehen:

- Versetzt Ihren Computer in den Standby-Modus
- Öffnet den Windows-Taschenrechner
- Öffnet den Favoriten-Ordner
- Öffnet Ihren Standard-Internetbrowser mit der Startseite
- Öffnet Ihr Standard-E-Mailprogramm
- Öffnet den Windows Media Player
- Startet die Wiedergabe der aktuellen Datei oder pausiert diese
- Schaltet den Ton stumm
- Das Einstellrad rechts auf der Tastatur regelt die Lautstärke Ihres Systems
- Springt einen Titel zurück
- Springt einen Titel nach vorne

Sie können die Belegung dieser Tasten ändern, indem Sie das Programm zur Tastenbelegung in Ihrer Taskleiste doppelklicken. Die folgende Grafik wird Ihnen angezeigt.



Hier können Sie auf ein Tastensymbol klicken und die entsprechende Taste damit dann neu definieren.



Problemlösungen beim Anschluss von USB-Geräten



HINWEIS: Beim Anschluss von USB-Geräten an ein USB-Hub oder einen Switch kann ein auftretendes Problem von beiden Geräten verursacht worden sein. Sie sollten die folgenden Tipps zur Problemlösung daher soweit möglich immer sowohl am USB-Gerät selbst als auch an einem eventuellen Verbindungsgerät anwenden.

- **Das USB-Gerät wird nicht erkannt**
 1. Trennen Sie das Gerät von Ihrem Computer. Starten Sie Ihr Betriebssystem neu und schließen Sie das Gerät erneut an.
 2. Wenn das Gerät an ein USB-Hub angeschlossen ist, schließen Sie es stattdessen direkt an Ihren Computer an.
 3. Die USB-Ports vorne an PCs liefern häufig nicht genug Strom oder sind sogar ganz außer Funktion. Trennen Sie das Gerät und schließen Sie es direkt an einen der USB-Ports an der Rückseite Ihres PCs an.
 4. Sollten Sie eine PCI-Karte mit mehr USB-Ports verwenden, schließen Sie das Gerät direkt an einen der USB-Ports Ihres Motherboards an.
 5. Versichern Sie sich, dass Sie das Gerät in denselben USB-Port eingesteckt haben wie bei der Installation der Gerätetreiber.
 6. Deinstallieren Sie die Gerätetreiber und installieren Sie diese neu.
 7. Überprüfen Sie, ob der USB-Port Ihres Computers funktioniert.
 8. Überprüfen Sie, ob die USB-Ports in den BIOS-Einstellungen Ihres Computers aktiviert sind. Sollten Ihre BIOS-Einstellungen die Legacy-USB Funktion haben, so deaktivieren Sie diese.
 9. Windows schaltet angeschlossene USB-Geräte nach längerer Inaktivität auf Energiesparmodus. Schließen Sie das Gerät erneut an oder schalten Sie die Energiesparfunktion aus. Klicken Sie hierfür rechts auf „Arbeitsplatz“ und wählen Sie „Verwalten“. Klicken Sie auf „Geräte-Manager“ → „USB-Controller“ → „USB-Root-Hub“. Wählen Sie „Energieverwaltung“ und entfernen Sie den Haken im oberen Feld.
 10. Windows XP erkennt die USB-Ports von Motherboards mit dem AMD 754 Chipsatz in vielen Fällen nicht. Installieren Sie in diesem Fall die „Bus Master Drivers“ oder wenden Sie sich direkt an den Kundenservice des Herstellers.

- **Windows versucht das Gerät jedes Mal, wenn es angeschlossen wird, neu zu installieren.**
 1. Überprüfen Sie, ob die passenden Gerätetreiber installiert sind.
 2. Versichern Sie sich, dass Sie das Gerät in denselben USB-Port eingesteckt haben, den Sie auch bei der Installation verwendet haben.
 3. Löschen Sie die Gerätetreiber und installieren Sie diese neu.
- **Der Computer startet zu langsam, oder überhaupt nicht mehr.**
Je mehr USB-Geräte an Ihren Computer angeschlossen sind, desto länger wird das Betriebssystem zum Starten benötigen. Schließen Sie USB-Geräte erst an, nach dem der Computer hochgefahren wurde. Nicht benötigte USB-Geräte sollten vom Computer getrennt werden.

Sicherheitshinweise & Gewährleistung

- Diese Bedienungsanleitung dient dazu, Sie mit der Funktionsweise dieses Produktes vertraut zu machen. Bewahren Sie diese Anleitung daher stets gut auf, damit Sie jederzeit darauf zugreifen können.
- Sie erhalten bei Kauf dieses Produktes zwei Jahre Gewährleistung auf Defekt bei sachgemäßem Gebrauch. Bitte beachten Sie auch die allgemeinen Geschäftsbedingungen!
- Bitte verwenden Sie das Produkt nur in seiner bestimmungsgemäßen Art und Weise. Eine anderweitige Verwendung führt eventuell zu Beschädigungen am Produkt oder in der Umgebung des Produktes.
- Ein Umbauen oder Verändern des Produktes beeinträchtigt die Produktsicherheit. Achtung Verletzungsgefahr!
- Öffnen Sie das Produkt niemals eigenmächtig.
- Führen Sie Reparaturen nie selber aus!
- Behandeln Sie das Produkt sorgfältig. Es kann durch Stöße, Schläge oder den Fall aus bereits geringer Höhe beschädigt werden.
- Halten Sie das Produkt fern von Feuchtigkeit und extremer Hitze.
- Tauchen Sie das Produkt niemals in Wasser oder andere Flüssigkeiten.



ACHTUNG: Es wird keine Haftung für Folgeschäden übernommen.
Technische Änderungen und Irrtümer vorbehalten!

Wichtige Hinweise zur Entsorgung

Dieses Elektrogerät gehört nicht in den Hausmüll. Für die fachgerechte Entsorgung wenden Sie sich bitte an die öffentlichen Sammelstellen in Ihrer Gemeinde. Einzelheiten zum Standort einer solchen Sammelstelle und über ggf. vorhandene Mengenbeschränkungen pro Tag/ Monat/ Jahr sowie über etwaig anfallende Kosten bei Abholung entnehmen Sie bitte den Informationen der jeweiligen Gemeinde.



