

Q-sonicTM

TECHNOLOGIES

USB-Plattenspieler mit MP3-Recorder UPM-200



BEDIENUNGSANLEITUNG

USB-PLATTENSPIELER
MIT MP3-RECORDER
UPM-200

INHALTSVERZEICHNIS

Ihr neuer MP3-Plattenspieler	5
Lieferumfang.....	5
Eigenschaften	5
Wichtige Hinweise.....	6
Sicherheitshinweise & Gewährleistung	6
Entsorgung	6
Bedienelemente	7
Allgemeine Hinweise	8
Aufstellen und Warten.....	8
Anschließen und in Betrieb nehmen.....	8
Tipps zur Nutzung.....	8
Bedienung des Plattenspielers	9
Wechsel des Tonabnehmers	10
Musik Aufnahmen	11
Software installieren.....	11
Plattenspieler mit dem PC verbinden	11
Software konfigurieren	12
Die wichtigsten Symbole im Überblick	13

IHR NEUER MP3-PLATTENSPIELER

Sehr geehrte Kundinnen, sehr geehrte Kunden,

vielen Dank für den Kauf dieses USB-Plattenspielers. Sie haben sich für ein Qualitätsprodukt entschieden, mit dem Sie schnell und einfach Ihre Schallplatten digitalisieren können.

Bitte lesen Sie diese Bedienungsanleitung und befolgen Sie die Hinweise und Tipps, damit Sie diesen USB-Plattenspieler optimal nutzen können.

Lieferumfang

- USB-Plattenspieler
- USB-Kabel
- Software-CD
- Bedienungsanleitung

Eigenschaften

- Plattenspieler mit Stereo-Analog-Ausgang
- Stromversorgung per USB-Schnittstelle
- Geschwindigkeiten: 33, 45, 78 Umdrehungen pro Minute
- Eingebauter Single-Adapter
- Anschlüsse: USB-Buchse, Stereo-Cynch-Buchse
- Aufnahme von Schallplatte per USB auf Computer
- Wiedergabe von Schallplatte per Stereo-Cynch-Buchse

WICHTIGE HINWEISE

Sicherheitshinweise & Gewährleistung

- Diese Bedienungsanleitung dient dazu, Sie mit der Funktionsweise dieses Produktes vertraut zu machen. Bewahren Sie diese Anleitung daher stets gut auf, damit Sie jederzeit darauf zugreifen können.
- Sie erhalten bei Kauf dieses Produktes zwei Jahre Gewährleistung auf Defekt bei sachgemäßem Gebrauch. Bitte beachten Sie auch die allgemeinen Geschäftsbedingungen!
- Bitte verwenden Sie das Produkt nur in seiner bestimmungsgemäßen Art und Weise. Eine anderweitige Verwendung führt eventuell zu Beschädigungen am Produkt oder in der Umgebung des Produktes.
- Ein Umbauen oder Verändern des Produktes beeinträchtigt die Produktsicherheit. Achtung Verletzungsgefahr!
- Öffnen Sie das Produkt niemals eigenmächtig. Führen Sie Reparaturen nie selber aus!
- Behandeln Sie das Produkt sorgfältig. Es kann durch Stöße, Schläge oder Fall aus bereits geringer Höhe beschädigt werden.
- Halten Sie das Produkt fern von Feuchtigkeit und extremer Hitze.
- Tauchen Sie das Produkt niemals in Wasser oder andere Flüssigkeiten.



ACHTUNG

*Es wird keine Haftung für Folgeschäden übernommen.
Technische Änderungen und Irrtümer vorbehalten!*

Entsorgung

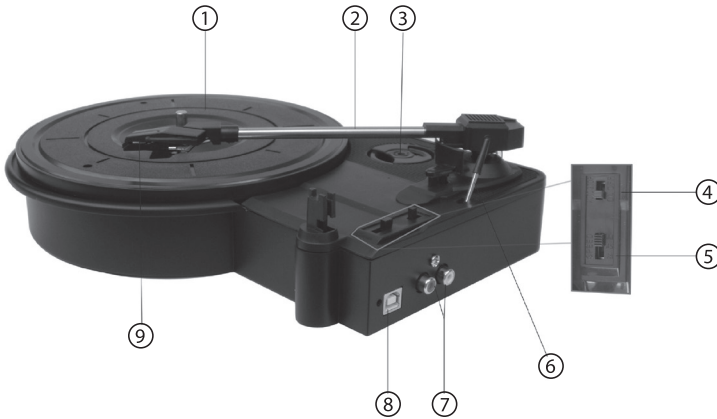
Dieses Elektrogerät gehört **NICHT** in den Hausmüll. Für die fachgerechte Entsorgung wenden Sie sich bitte an die öffentlichen Sammelstellen in Ihrer Gemeinde.

Einzelheiten zum Standort einer solchen Sammelstelle und über ggf. vorhandene Mengenbeschränkungen pro Tag/Monat/Jahr sowie über etwa anfallende Kosten bei Abholung entnehmen Sie bitte den Informationen der jeweiligen Gemeinde.



BEDIENELEMENTE

Der Plattenspieler



- ① Plattenteller
- ② Tonarm
- ③ Single-Adapter
- ④ Auto-Stop-Schalter
- ⑤ Geschwindigkeitsregler
- ⑥ Tonarmheber
- ⑦ Analoger Audio-Ausgang
- ⑧ USB-Anschluss
- ⑨ Tonabnehmer-System

ALLGEMEINE HINWEISE

Aufstellen und Warten

- Wählen Sie einen geeigneten Aufstellort für Ihren USB-Plattenspieler. Vermeiden Sie direkte Sonneneinstrahlung. Stellen Sie ihn nicht in der Nähe einer Wärmequelle, auf einer vibrierenden Oberfläche oder in einer staubigen, heißen, kalten oder sehr feuchten Umgebung auf.
- Stellen Sie keinen CD-Player oder andere Geräte auf den USB-Plattenspieler.
- Öffnen Sie auf keinen Fall das Gehäuse, da dies Schäden an den Schaltkreisen zur Folge haben kann.
- Die Zuleitung immer am Anschlussstecker aus der Buchse ziehen, nicht am Kabel.
- Reinigen Sie das Gerät nicht mit chemischen Zusätzen. Verwenden Sie ein sauberes, trockenes Tuch.

Anschließen und in Betrieb nehmen

Falls die Wiedergabe direkt über externe Lautsprecher gewünscht ist, verbinden Sie die Cynch-Buchsen mit einem geeigneten Verstärker oder Aktiv-Lautsprechern. Verbinden Sie dann das mitgelieferte USB-Kabel mit der Buchse des USB-Plattenspielers und einem Computer. Damit ist Ihr USB-Plattenspieler bereit zur Musikwiedergabe.



HINWEIS:

Sollte der Plattenteller nach Anschluss des USB-Kabels anfangen zu laufen, stellen Sie den Auto-Stop-Schalter auf ON.

Tipps zur Nutzung

- Um sicher zu stellen, dass der Tonarm nicht beschädigt wird, nutzen Sie den Nadelschutz, wenn der USB-Plattenspieler transportiert, aufgestellt oder gereinigt wird.
- Sichern Sie den Tonarm in der Ruheposition, bevor Sie den MP3-Plattenspieler transportieren.
- Berühren Sie den Tonabnehmer nicht mit den Fingern und sorgen Sie dafür, dass er nicht auf den Plattenteller oder den Schallplattenrand stößt.
- Reinigen Sie den Tonabnehmer regelmäßig mit einem weichen Pinsel. Spezielle Mittel zur Tonabnehmerreinigung sollten nur sparsam eingesetzt werden.

BEDIENUNG DES PLATTENSPIELERS

1. Stellen Sie die Umdrehungsgeschwindigkeit entsprechend der abzuspielenden Platte ein.
2. Legen Sie die Schallplatte auf den Plattenteller auf.
3. Schließen Sie nun das USB-Kabel am Plattenspieler an. Der Plattenteller beginnt, sich automatisch zu drehen, sofern der Auto-Stop-Knopf auf OFF steht. Falls der Auto-Stop-Knopf auf ON steht, dreht sich der Plattenteller nur, solange sich der Tonarm über dem spielbaren Bereich einer Langspielplatte befindet.

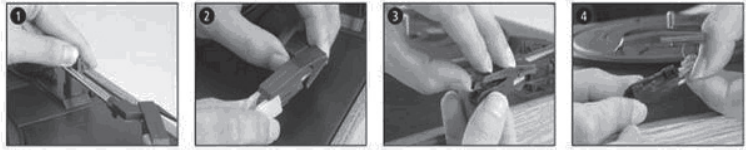


HINWEIS:

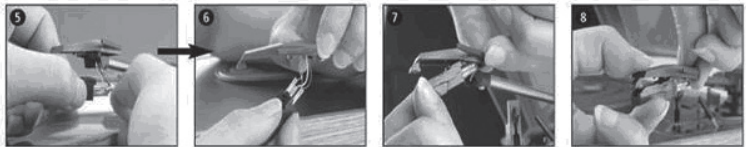
Für die Wiedergabe von Single-Schallplatten muss der Auto-Stop-Schalter auf OFF stehen, da ansonsten die Wiedergabe zu früh beendet wird.

4. Entfernen Sie nun den Tonabnehmer-Schutz, indem Sie ihn vorsichtig mit den Fingern fassen und nach vorne abziehen.
5. Entriegeln Sie nun auch den Tonarm.
6. Drücken Sie den Hebel des Tonarmhebers nach oben. Der Tonarm verlässt seine Ruheposition. Bewegen Sie ihn langsam in Richtung Schallplatte.
7. Bringen Sie den Tonarm in die gewünschte Position.
8. Drücken Sie den Hebel des Tonarmhebers nach unten. Der Tonarm senkt sich auf die Schallplatte. Die Musikwiedergabe startet.
9. Um die Wiedergabe manuell zu stoppen, drücken Sie den Hebel des Tonarmhebers nach oben. Der Tonarm wird angehoben, der Plattenteller dreht sich weiter. Um die Wiedergabe wieder zu starten, müssen sie nur den Hebel des Tonarmhebers wieder nach unten drücken. Steht der Auto-Stop-Schalter auf ON, wird die Wiedergabe in der Regel automatisch beendet.
10. Bewegen Sie den Tonarm zurück auf den Halter und sichern Sie ihn mit der Tonarmsicherung gegen ungewolltes Verschieben.
11. Setzen Sie die Schutzabdeckung wieder auf den Tonabnehmer auf und drücken Sie sie vorsichtig nach hinten, bis sie einrastet.

WECHSEL DES TONABNEHMERS



- ① Entriegeln Sie den Tonarm.
- ② Nehmen Sie den Tonabnehmer-Schutz vorsichtig ab.
- ③ Entnehmen Sie das Tonabnehmer-System, indem Sie die Nase vorne am Tonabnehmer nach oben drücken und das System vorsichtig nach unten ziehen.
- ④ Nehmen Sie die Zuleitungen vom Tonabnehmer-System ab.



- ⑤ Verfahren Sie bei der Montage des neuen Systems genau umgekehrt.
- ⑥ Schließen Sie die Zuleitungen an das neue System an.
- ⑦ Hängen Sie das Tonabnehmer-System an der hinteren Kante wieder ein.
- ⑧ Drücken Sie das neue System nach oben, bis es einrastet.

**ACHTUNG:**

Seien Sie bei dieser Aktion äußerst vorsichtig, um Schaden an Tonarm oder Zuleitungen zu vermeiden!

MUSIK AUFNEHMEN

Software installieren

Mit der mitgelieferten Software „Audacity“ können Sie Tonspuren aufzeichnen und komfortabel bearbeiten. Audacity ist eine Gratis-Software, die durch die GNU General Public Lizenz (GPL) lizenziert ist. Weitere Informationen sowie den Quellcode erhalten Sie auf der Webseite <http://audacity.sourceforge.net/>

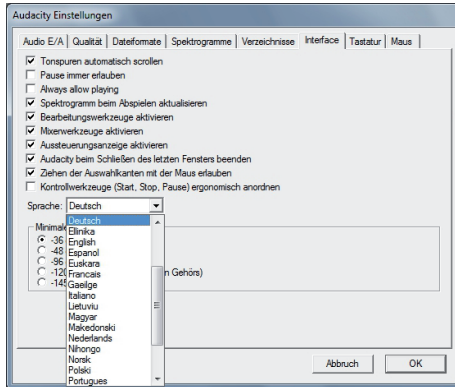
Starten Sie die Audacity Recording Software von der beiliegenden CD. Rufen Sie dazu die Datei „audacity.exe“ auf. Folgen Sie den Hinweisen des Installationsassistenten und installieren Sie das Programm mit den vorgeschlagenen Optionen.

Plattenspieler mit dem PC verbinden

1. Schließen Sie nun den Plattenspieler über ein USB-Kabel an Ihrem PC an.
2. Starten Sie das Programm „Audacity“.
3. Starten Sie den Plattenspieler und drücken Sie für eine Aufnahme den Aufnahme-Button im Programmfenster.

Sprache einstellen

1. Wählen Sie den Punkt „Einstellungen“ aus dem Menü „Bearbeiten“ in der Hauptmenüleiste aus.



2. Wählen Sie im sich nun öffnenden Menüfenster die Registerkarte „Interface“ aus.
3. Wählen Sie unter dem Punkt „Sprache“ die gewünschte Sprache aus.
4. Bestätigen Sie die Einstellungen durch einen Klick auf „OK“.



HINWEIS:

Möglicherweise wird der Player auf Ihrem System auch mit der Bezeichnung USB Audio CODEC, Generic USB Audio Device oder USB PnP Device angezeigt. Auf die Funktionalität hat dies keine Auswirkungen.

Die wichtigsten Symbole im Überblick



Zurück zum Start: Ein Klick auf dieses Icon bewegt den Cursor auf die 0-Marke. Wenn Sie anschließend auf **Abspielen** klicken, wird Ihre Aufnahme von Anfang an abgespielt.



Abspielen: Wenn Sie auf **Abspielen** klicken, wird die Aufnahme ab der Cursor-Position abgespielt. Falls ein Abschnitt ausgewählt ist, wird nur dieser abgespielt.



Loop: Wenn Sie die Umschalt-Taste drücken und halten, verändert sich das **Abspielen**-Symbol zum **Loop**-Symbol, mit dem die Auswahl immer wieder abgespielt wird.



Aufnahme: Ein Klick auf dieses Symbol startet die Aufnahme mit der voreingestellten Sample-Rate (siehe im Programm-Fenster links unten). Die neue Aufnahme beginnt ab der Cursor-Position, wenn Sie also ab der 0-Position aufnehmen möchten, klicken Sie vorher auf **Zurück zum Start**.



Pause: Wiedergabe bzw. Aufnahme werden gestoppt, bis Sie erneut **Pause** drücken.



Stop: Beendet die Aufnahme bzw. Wiedergabe. Solange dies nicht geschieht, können keine Effekte angewendet werden und die Aufnahme nicht gespeichert oder exportiert werden.



Vorlauf zum Ende: Durch einen Klick auf dieses Symbol springt der Cursor an das Ende des letzten Tracks.

