

Sehr geehrte Kundin, sehr geehrter Kunde,

vielen Dank für den Kauf dieser aktiven DVB-T / T2-Außenantenne, mit der Sie den DVB-T / T2-Empfang an Ihrem Standort deutlich verbessern können.

Bitte lesen Sie diese Bedienungsanleitung und befolgen Sie die aufgeführten Hinweise und Tipps, damit Sie Ihre neue Außenantenne optimal einsetzen können.

Lieferumfang

- DVB-T-Außenantenne
- Zubehör zur Wandmontage
- Zubehör zur Stangenmontage
- Netzteil
- Antennenadapter für die Stromversorgung
- Koaxialkabel
- Bedienungsanleitung

Technische Daten

Eingangsspannung	DC 12 V, 0,3 A
Ausgangsspannung	DC 5 V, 0,1 A
Leistung	1,2 W
Effizienz im Betrieb	≥ 74,0 %
Eigenverbrauch im Standby	≤ 0,07 W
Frequenz	UHF 470-694 MHz
	VHF 170-230 MHz
Verstärkung	25 ± 3 dB
Impedanz	75 Ω
Koaxialkabel	300 cm
Gehäuse Maße	25 x 9,5 x 3,5 cm

Montageort

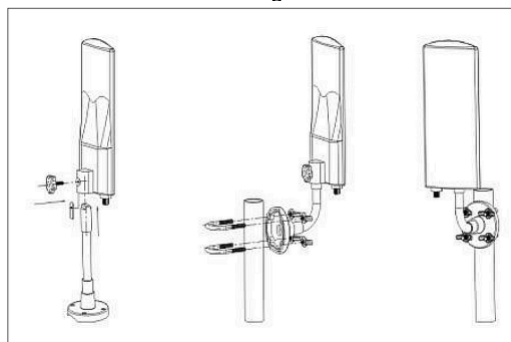
Um bestmöglichen Empfang zu gewährleisten, überprüfen Sie bitte folgende Gegebenheiten:

1. Halten Sie die Antenne fern von Geräten mit hohem Energieverbrauch, wie Aufzug, Mikrowellenherd oder Klimaanlage.
2. Ist die Antenne im Innenbereich in Betrieb, sorgen Sie dafür, dass sie in der Nähe eines Fensters installiert ist.
3. Montieren Sie die Antenne so hoch wie möglich.

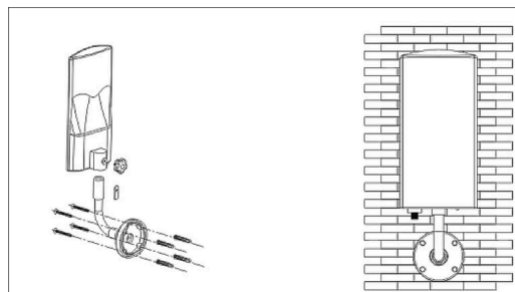
Montage

Die DVB-T Antenne kann sowohl an Stangen wie auch an der Wand montiert werden. Verwenden Sie zur jeweiligen Montage das mitgelieferte Zubehör:

Stangen



Wand

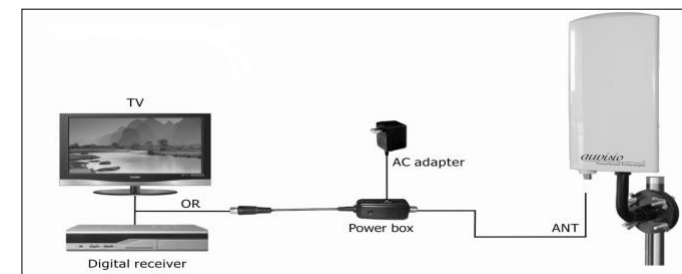


Inbetriebnahme

Die aktive Antenne wird über das mitgelieferte Netzteil in Betrieb genommen.

Stromversorgung über das Netzteil:

1. Verbinden Sie die Antenne und den Antennenadapter für die Stromversorgung mit dem Koaxialkabel.
2. Verbinden Sie den DVB-T-Empfänger mit dem Antennenadapter.
3. Verbinden Sie den DVB-T-Empfänger mit dem Fernsehgerät oder Receiver.
4. Stecken Sie das Netzteil in eine Steckdose und verbinden es mit dem Antennenadapter.
5. Die grüne LED an der Unterseite der Antenne leuchtet.
6. Stellen Sie die Antenne so ein, dass Sie ein optimales Bild am Fernsehgerät haben.
7. Fixieren Sie die Antenne.



Sicherheitshinweise

- Diese Bedienungsanleitung dient dazu, Sie mit der Funktionsweise dieses Produktes vertraut zu machen. Bewahren Sie diese Anleitung daher gut auf, damit Sie jederzeit darauf zugreifen können. Geben Sie sie an Nachbenutzer weiter.
- Bitte beachten Sie beim Gebrauch die Sicherheitshinweise.
- Ein Umbauen oder Verändern des Produktes beeinträchtigt die Produktsicherheit. Achtung Verletzungsgefahr!
- Alle Änderungen und Reparaturen an dem Gerät oder Zubehör dürfen nur durch den Hersteller oder von durch ihn ausdrücklich hierfür autorisierte Personen durchgeführt werden.
- Achten Sie darauf, dass das Produkt an einer Steckdose betrieben wird, die leicht zugänglich ist, damit Sie das Gerät im Notfall schnell vom Netz trennen können.
- Öffnen Sie das Produkt nie eigenmächtig. Führen Sie Reparaturen nie selbst aus!
- Behandeln Sie das Produkt sorgfältig. Es kann durch Stöße, Schläge oder Fall aus bereits geringer Höhe beschädigt werden.
- Halten Sie das Produkt fern von Feuchtigkeit und extremer Hitze.
- Tauchen Sie das Produkt niemals in Wasser oder andere Flüssigkeiten.
- Das Gerät darf nur für den vorgesehenen Zweck, gemäß dieser Gebrauchsanweisung, verwendet werden.
- Vor der Inbetriebnahme das Gerät und seine Anschlussleitung sowie Zubehör auf Beschädigungen überprüfen. Verwenden Sie das Gerät nicht, wenn es sichtbare Schäden aufweist.
- Betreiben Sie das Gerät nur an haushaltsüblichen Steckdosen. Prüfen Sie, ob die auf dem Typenschild angegebene Netzspannung mit der Ihres Stromnetzes übereinstimmt.
- Die Anschlussleitung nicht quetschen, nicht über scharfen Kanten oder heiße Oberflächen ziehen; Anschlussleitung nicht zum Tragen verwenden.
- Ziehen Sie bei Störungen während des Gebrauchs und vor jeder Reinigung den Netzstecker des Geräts.
- Den Stecker nie am Netzkabel oder mit nassen Händen aus der Steckdose ziehen.
- Das Gerät ist ausschließlich für den Haushaltsgebrauch oder ähnliche Verwendungszwecke bestimmt. Es darf nicht für gewerbliche Zwecke verwendet werden!

- Achten Sie darauf, dass das Gerät beim Betrieb eine gute Standfestigkeit besitzt und nicht über das Netzkabel gestolpert werden kann.
- Benutzen Sie das Gerät niemals nach einer Fehlfunktion, z.B. wenn das Gerät ins Wasser oder heruntergefallen ist oder auf eine andere Weise beschädigt wurde.
- Der Hersteller übernimmt keine Verantwortung bei falschem Gebrauch, der durch Nichtbeachtung der Gebrauchsanleitung zustande kommt.
- Technische Änderungen und Irrtümer vorbehalten.

Wichtige Hinweise zur Entsorgung

Dieses Elektrogerät gehört **nicht** in den Hausmüll. Für die fachgerechte Entsorgung wenden Sie sich bitte an die öffentlichen Sammelstellen in Ihrer Gemeinde. Einzelheiten zum Standort einer solchen Sammelstelle und über ggf. vorhandene Mengenbeschränkungen pro Tag/Monat/Jahr entnehmen Sie bitte den Informationen der jeweiligen Gemeinde.

Konformitätserklärung

Hiermit erklärt PEARL GmbH, dass sich das Produkt PX-3657-675 in Übereinstimmung mit der Ökodesignrichtlinie 2009/125/EG, der RoHS-Richtlinie 2011/65/EU + (EU)2015/863, der EMV-Richtlinie 2014/30/EU, der Niederspannungsrichtlinie 2014/35/EU und der Funkanlagen-Richtlinie 2014/53/EU befindet.

Kurtasz, A.

Qualitätsmanagement
Dipl. Ing. (FH) Andreas Kurtasz

Die ausführliche Konformitätserklärung finden Sie unter www.pearl.de/support. Geben Sie dort im Suchfeld die Artikelnummer PX-3657 ein.

Informationen und Antworten auf häufige Fragen (FAQs) zu vielen unserer Produkte sowie ggfs. aktualisierte Handbücher finden Sie auf der Internetseite:

www.auvisio.de

Geben Sie dort im Suchfeld die Artikelnummer oder den Artikelnamen ein.