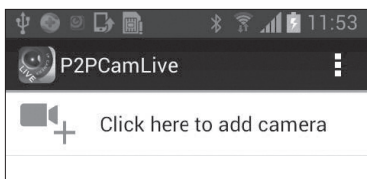


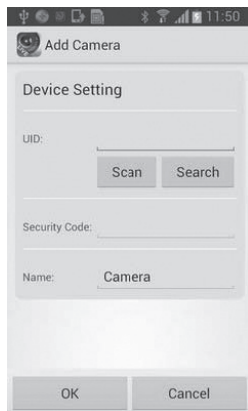
**Fernzugriff via Android/iOS-APP**

1. Laden Sie die kostenfreie App P2PCamLive v.1.1.8.0apk im Appstore Ihres Android- oder iOS-basierten Smartphones oder Tablets herunter. Stellen Sie sicher, dass der W-LAN-Zugriff Ihres Gerätes aktiv ist.
2. Verbinden Sie den LCD-Monitor via Netzkabel mit Ihrem Heimrouter.
3. (Die Beispielbilder zeigen die Ansicht der Android-App.) Fügen Sie eine Kamera über den Button „Click here to add camera“ hinzu.

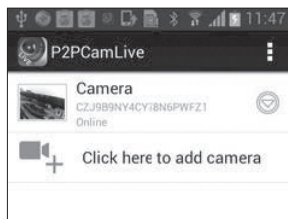


**Sie haben nun drei Möglichkeiten, die Kamera auszuwählen, auf die Sie Fernzugriff über Ihr Smartphone/ Tablet erhalten wollen.**

- Geben Sie die UID ein, die unter dem QR-Code auf der Rückseite des Monitors abgebildet ist.
- Scannen Sie über den Button „Scan“ den QR-Code auf der Rückseite des Monitors.
- Lassen Sie den Button „Search“ einen Suchlauf durchführen und wählen Sie die Kamera manuell aus.



4. Geben Sie den Sicherheitsschlüssel **000000** ein.
5. Benennen Sie die Kamera über den Button „Name: Camera“ nach Belieben um.
6. Die P2PCamLive-App zeigt Ihnen in einer Liste nun die verbundene Kamera als online an.



7. Wählen Sie die Kamera in der Liste aus, um ihr Live-Video entweder im Hoch- oder Querformat auf Ihrem Smartphone sehen zu können.



**In-App-Bedienung**



Bei leichten Hintergrundgeräuschen können Sie über diesen Button die Audio-Wiedergabe lautlos schalten.



Machen Sie mit diesem Button einen Schnappschuss von der aktuellen Kameransicht.



Schauen Sie sich mit diesem Button die bereits aufgenommenen Schnappschüsse der Kamera an.

**Online**

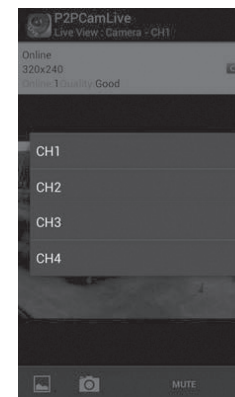
Zeigt Ihnen die Anzahl der aktiven Fernzugriffe auf die Kamera an (bis zu vier zeitgleich möglich).

**Quality**

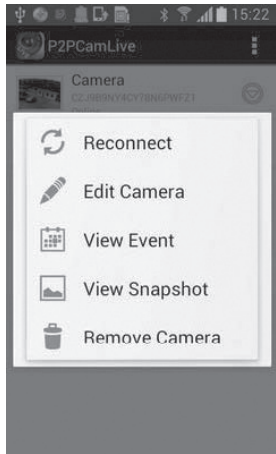
Zeigt Ihnen die Verbindungsqualität an.



Wechseln Sie über diesen Button zwischen den Aufnahmekanälen.

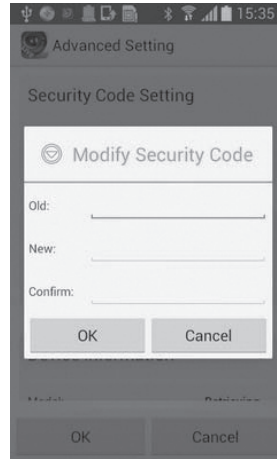


Im „Kamera hinzufügen“-Menü können Sie über die Pfeiltaste nach unten für die entsprechende Kamera ein zusätzliches Untermenü aufrufen.



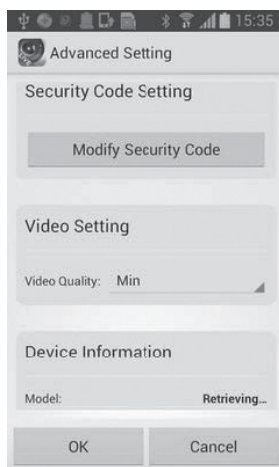
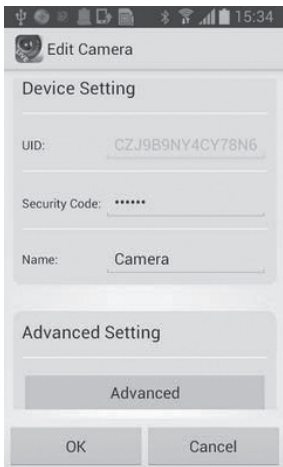
**Reconnect:** Wenn die Verbindung Ihres Smartphones/Tablets abbricht, können Sie sie über diesen Button wiederherstellen.

**Edit Camera:** Über diesen Button gelangen Sie in die Einstellungen der entsprechenden Kamera. Hier können Sie alle Informationen zur Kamera einsehen, den Sicherheitscode ändern und die Video-Qualität einstellen.



**View Event:** Die Aufnahmen, die auf Ihrem Smartphone/ Tablet gespeichert sind, können Sie über diesen Button

wiedergeben. Mit dem Button  können Sie die Zeitspanne des Videoausschnitts auswählen.



**View Snapshot:** Schauen Sie sich mit diesem Button die Schnappschüsse an, die Sie mit dem Smartphone/Tablet gemacht haben.

**Remove camera:** Entfernen Sie diese Kamera aus Ihrer App.