



USB-Hub Traffic Light mit Voice

Funktionen

4 USB 2.0 Anschlüsse
USB Ampel, die Sie rot, gelb oder grün aufleuchten lassen können, um anzuzeigen, ob Sie im Moment beschäftigt, außer Haus oder zu sprechen sind.
10 Sekunden Sprachaufnahme- und Wiedergabefunktion
Bildschirmreiner
Steckvorrichtung z.B. für Visitenkarten

Bedienungsanleitung für das USB 2.0-Hub

Stecken Sie das USB-Kabel in einen USB-Anschluss Ihres Computers, um das Gerät mit Strom zu versorgen.
Sie können an die Anschlüsse des Hubs bis zu vier USB Geräte Ihrer Wahl anschließen.

Bedienungsanleitung für die USB-Ampel

Drücken Sie die mittlere Taste, um Ihre Ampel an- und auszuschalten.
Verschieben Sie den Knopf an der Seite des Ampelkastens, um die Ampel auf grün, gelb oder rot umspringen zu lassen.

Bedienungsanleitung für die Sprachaufnahme

Halten Sie während des Sprechens die linke Rec Taste gedrückt, um Ihre Stimme aufzunehmen. Sprechen Sie dabei in das Mikrofon, das sich in dem kleinen Loch neben der rechten Play Taste befindet.
Lassen Sie die Rec Taste nach Beendigung der Aufnahme los
Wenn Ihre Aufnahmezeit abgelaufen ist, hören Sie einen Pfeifton
Drücken Sie die rechte Play Taste, um Ihre Aufnahme

abzuspielen

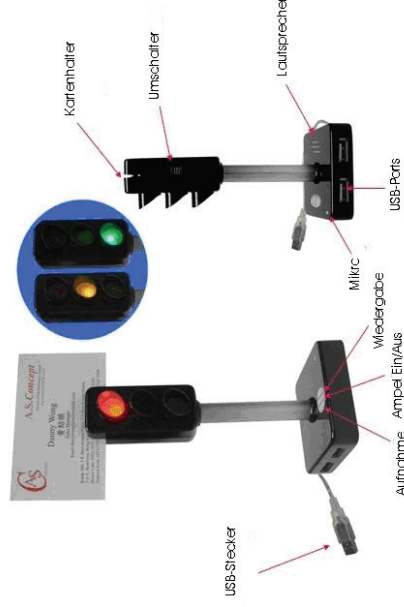
Sie können Ihre Aufnahme löschen, indem Sie die Rec Taste kurz gedrückt halten

Bedienungsanleitung für Ihren Bildschirmreiner

Drehen Sie das Gerät um und reinigen Sie Ihren Bildschirm mit dem Stoff an der Unterseite Ihres USB Hubs

Bedienungsanleitung für die Steckvorrichtung für Visitenkarten

Stecken Sie eine Visitenkarte oder einen Notizzettel in die dafür vorgesehene Vorrichtung an der Oberseite des Ampelkastens



Wichtige Hinweise zur Entsorgung

Dieses Elektrogerät gehört **NICHT** in den Hausmüll. Für die fachgerechte Entsorgung wenden Sie sich bitte an die öffentlichen Sammelstellen in Ihrer Gemeinde.

Einzelheiten zum Standort einer solchen Sammelstelle und über ggf. vorhandene Mengenbeschränkungen pro Tag/ Monat/ Jahr sowie über etwaig anfallende Kosten bei

Abholung entnehmen Sie bitte den Informationen der jeweiligen Gemeinde.

Sicherheitshinweise & Gewährleistung

- Diese Bedienungsanleitung dient dazu, Sie mit den Funktionen dieses Gerätes vertraut zu machen. Bewahren Sie diese Anleitung daher stets gut auf, damit Sie jederzeit darauf zugreifen können.
- Sie erhalten bei Kauf dieses Gerätes zwei Jahre Gewährleistung auf Defekt bei sachgemäßem Gebrauch. Bitte beachten Sie auch die allgemeinen Geschäftsbedingungen!
- Bitte verwenden Sie das Gerät nur für die in dieser Anleitung beschriebenen Funktionen. Eine anderweitige Verwendung führt eventuell zu Beschädigungen am Produkt oder in der Umgebung des Produktes.
- Ein Umbauen oder Verändern des Produktes beeinträchtigt die Produktsicherheit. Achtung Verletzungsgefahr!
- Öffnen Sie das Produkt niemals eigenmächtig.
- Führen Sie Reparaturen nie selber aus!
- Behandeln Sie das Produkt sorgfältig. Es kann durch Stöße, Schläge oder den Fall aus bereits geringer Höhe beschädigt werden.
- Halten Sie das Produkt fern von Feuchtigkeit und extremer Hitze.
- Tauchen Sie das Produkt niemals in Wasser oder andere Flüssigkeiten.

ACHTUNG

Bei Schäden, die durch unsachgemäße Bedienung entstehen, erlischt gegebenenfalls der Garantieanspruch an den Hersteller.

Es wird keine Haftung für Folgeschäden übernommen. Technische Änderungen und Irrtümer vorbehalten!





Dictaphone et Hub USB "Feu tricolore"

FONCTIONS:

1. Hub USB2.0 4 ports
2. Feu tricolore USB Rouge / Orange / Vert pour indiquer si vous êtes occupé / absent un moment / disponible
3. Enregistrement vocal 10 secondes / Rediffusion
4. Nettoyeur d'écran
5. Porte-photo / Carte de visite

Fonctionnement du hub USB2.0 4 ports

1. Connectez le câble USB au port USB de l'ordinateur pour l'alimenter en énergie.
2. Les 4 ports USB2.0 de la base peuvent alimenter en énergie les périphériques USB connectés (clé USB, souris etc.)

Fonctionnement du feu tricolore

1. Actionnez le bouton du milieu "Φ" pour contrôler l'interrupteur ON/OFF du feu tricolore
2. Glissez le bouton sur le côté du feu pour contrôler les lumières Rouge / Orange / Vert

Fonctionnement de l'enregistrement vocal

1. Maintenez la pression sur le bouton "REC" de la base pendant l'enregistrement vocal et parlez dans le microphone (petit trou à côté du bouton "Play")
2. Relâchez le bouton une fois l'enregistrement terminé.

3. Si le temps d'enregistrement est écoulé, vous entendrez un signal sonore "Biz Biz"
4. Pressez le bouton de droite "Play" pour diffuser le message enregistré
5. Vous pouvez enregistrer le message précédent en pressant "REC".

Fonctionnement du nettoyeur d'écran

1. Retournez la base et nettoyez l'écran avec le tissu.

6. Fonctionnement du Bloc notes / Clip carte de visite

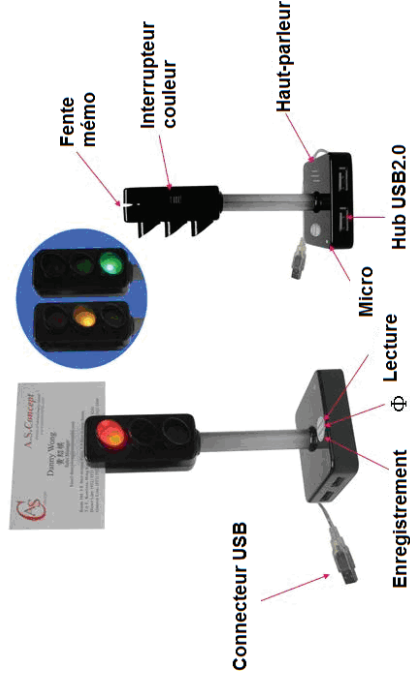
1. Glissez le mémo ou votre carte de visite dans la fente sur le dessus du feu.

ATTENTION:

N'utilisez l'appareil que comme indiqué dans la notice. Aucune garantie ne pourra être appliquée en cas de mauvaise utilisation.

Nous ne sommes pas responsables des conséquences inhérentes à un dommage.

Le fabricant se réserve le droit de modifier les caractéristiques techniques entraînant ainsi des erreurs.



CONSIGNES DE SECURITE

- Ce mode d'emploi vous permet de vous servir correctement du produit. Gardez-le précieusement afin de pouvoir le consulter à tout moment.
- Ne démontez pas l'appareil, sous peine de perdre toute garantie.
- N'essayez pas de réparer l'appareil vous-même. Ne le modifiez pas.
- Faites attention lorsque vous manipulez votre produit. Une chute ou un coup peuvent l'abîmer.
- Ne l'exposez pas à l'humidité ni à la chaleur. Ne pas recouvrir.
- Ne le plongez pas dans l'eau.
- Maintenez hors de portée des enfants, ce produit n'est pas un jouet.

