



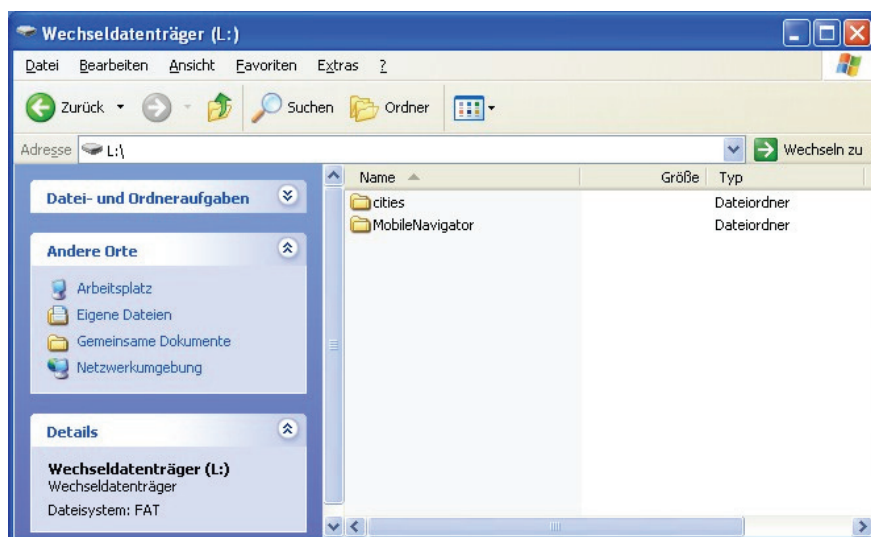
## Anleitung zum Übertragen der Navigationsdateien von der beiliegenden CD auf die Speicherkarte

Sehr geehrte Damen und Herren,  
zum Erneuern der für die Navigation benötigten Dateien auf der SD-Speicherkarte gehen Sie wie folgt vor:

- Laden Sie das Navigationsgerät auf, oder schließen Sie es an eine passende Stromquelle an.
- Legen Sie die SD-Speicherkarte in das Navigationsgerät ein.
- Schließen Sie das Navigationsgerät über das mitgelieferte USB-Anschlusskabel an Ihren Computer an.
- Schalten Sie das Navigationsgerät ein.

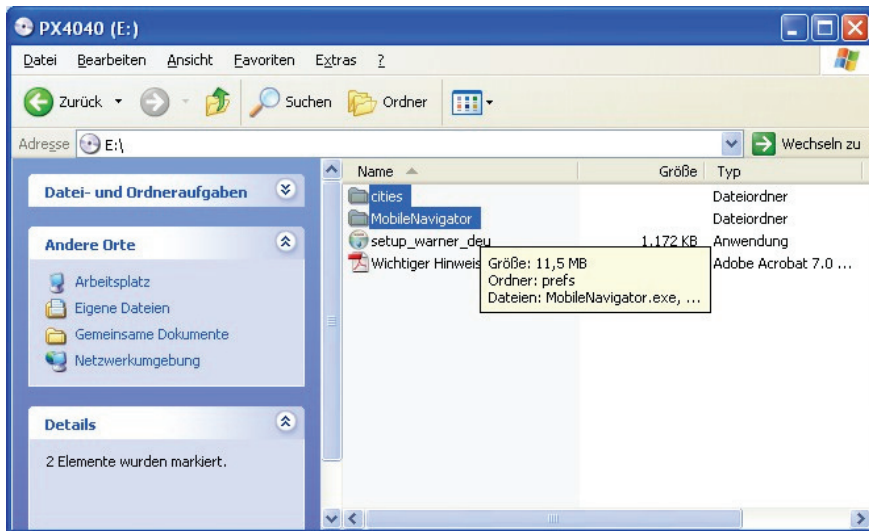
**Hinweis:** Das Navigationsgerät funktioniert nur unter Windows XP und Vista als Lesegerät. Für alle anderen Betriebssysteme muss ein angeschlossenes Kartenlese-/Schreibgerät zum Datentransfer verwendet werden.

- Schalten Sie den Computer ein.
- Wenn Sie das Navigationsgerät als Lesegerät verwenden, werden auf Ihrem Computer nach dem Hochfahren zwei neue externe USB-Speichermedien als Laufwerke angezeigt.
- Das erste neue Laufwerk stellt den internen Speicher des Navigationsgerätes dar, das zweite Laufwerk ist der eingelegten Speicherkarte zugeordnet.
- Öffnen Sie das zweite neu angezeigte Laufwerk. Die folgenden Daten werden angezeigt.



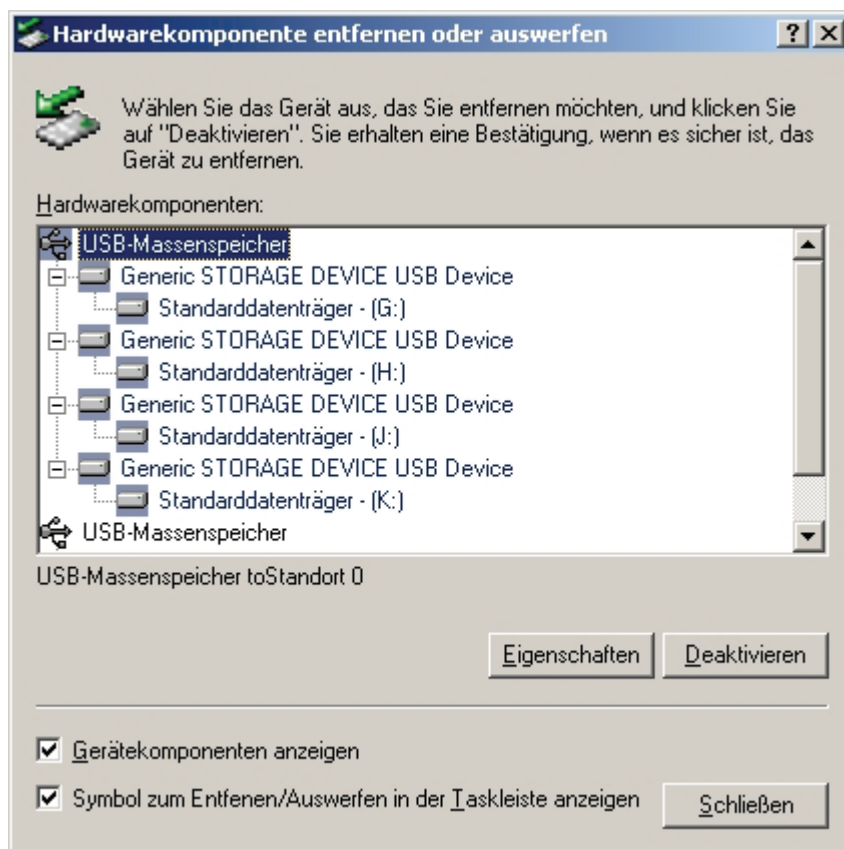
*Der Inhalt der Speicherkarte im Auslieferungszustand*

- Markieren Sie nun die beiden angezeigten Ordner **cities** und **MobileNavigator** und löschen Sie diese.
- Legen Sie nun die mitgelieferte CD in das CD-Laufwerk Ihres Computers.



Der Inhalt der mitgelieferten CD

- Markieren Sie die beiden dort gespeicherten Ordner **cities** und **MobileNavigator** und kopieren Sie diese von der CD auf die Speicherkarte.
- Schließen Sie nun alle geöffneten Ordner.
- Verwenden Sie danach das Tool zur sicheren Hardwareentfernung rechts unten in der Taskleiste, um das Navigationsgerät vom Computer abzumelden:



- Klicken Sie auf **Deaktivieren** und warten Sie, bis sich das Bestätigungsfenster öffnet. Anschließend können Sie das Navigationsgerät vom Computer trennen und abschalten. Der Fehler ist somit behoben.

Bei weiteren Fragen wenden Sie sich bitte an unserer Service-Hotline (Tel.: 07631 / 360 - 300).