



Bluetooth USB-Adapter

Klasse 2 - 20m

Sehr geehrte Kundin,
Sehr geehrter Kunde,

wir danken Ihnen für den Kauf dieses Produktes. Sie haben ein Produkt erworben, das entwickelt wurde, um den höchsten Ansprüchen gerecht zu werden, sowohl technisch als auch im Hinblick auf Zuverlässigkeit, Ausstattung und Bedienkomfort.

Damit Sie lange Freude an Ihrem neuen Bluetooth USB-Adapter (Dongle) haben, lesen Sie bitte diese Bedienungsanleitung aufmerksam durch und befolgen Sie die nun folgenden Hinweise und Tipps.

Systemvoraussetzungen

- Microsoft Windows 98 SE / ME / 2000 oder XP
- CD-ROM-Laufwerk
- freier USB-Port

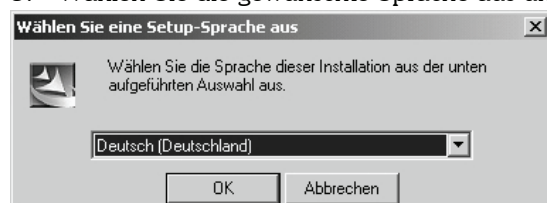
Lieferumfang

- CD mit Treiber und Bluetooth-Software für Windows
- Bluetooth-Adapter (Bluetooth USB-Dongle)
- diese Bedienungsanleitung

Installation der Treibersoftware BlueSoleil

Achtung: Im Folgenden wird die Installation mit dem Betriebssystem Windows 2000 gezeigt. Wenn Sie ein anderes Betriebssystem verwenden, können die hier gezeigten Screenshots von denen auf Ihrem Monitor abweichen.

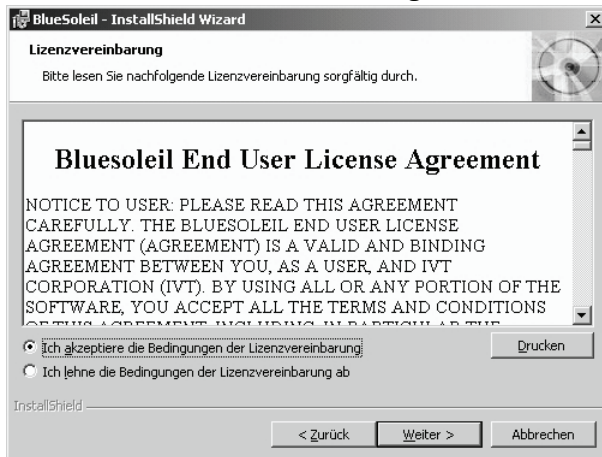
1. Deinstallieren Sie gegebenenfalls ältere Versionen Ihrer Bluetooth-Software wie z.B. BlueSoleil, IVT BSS, Blue Manager oder MiniBluelet. Starten Sie nach der Deinstallation am besten Ihren Computer neu, bevor Sie mit der Neu-Installation beginnen.
2. Legen Sie die mitgelieferte CD in das CD-ROM-Laufwerk Ihres Computers ein und starten Sie das Programm **Setup.exe** auf der CD-ROM. In der Regel startet die Installation nach Einlegen der CD automatisch.
3. Wählen Sie die gewünschte Sprache aus und klicken Sie dann auf **Next**.



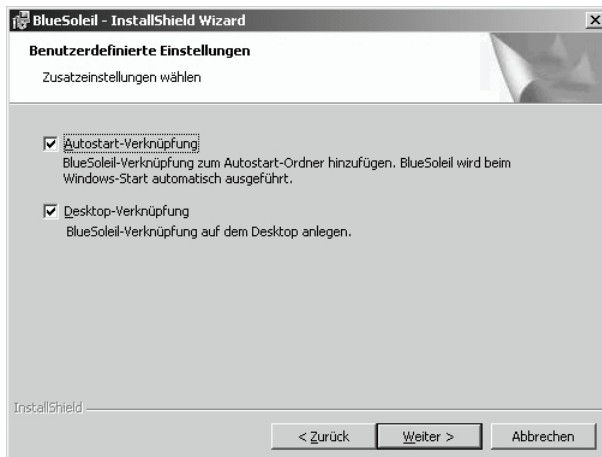
4. Klicken Sie auf **Weiter**.



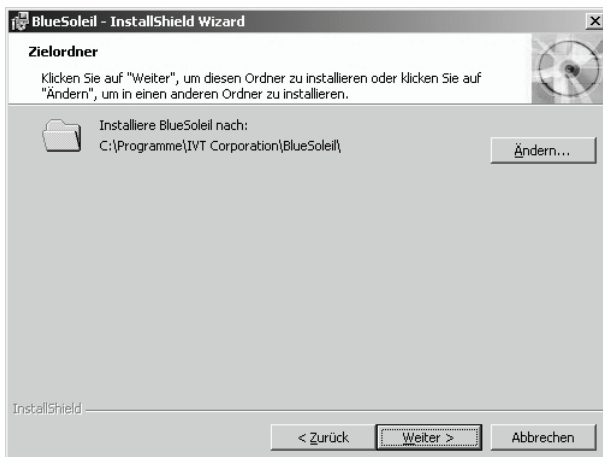
5. Stimmen Sie der Lizenzvereinbarung zu und klicken Sie auf **Weiter**.



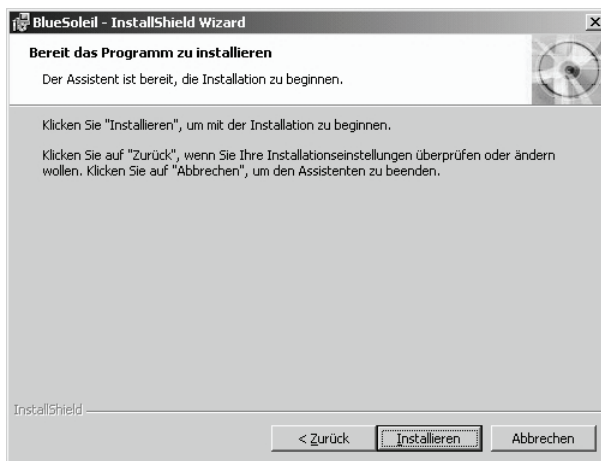
6. Setzen oder entfernen Sie die Häkchen – je nach gewünschter Einstellung. Klicken Sie anschließend auf **Weiter**.



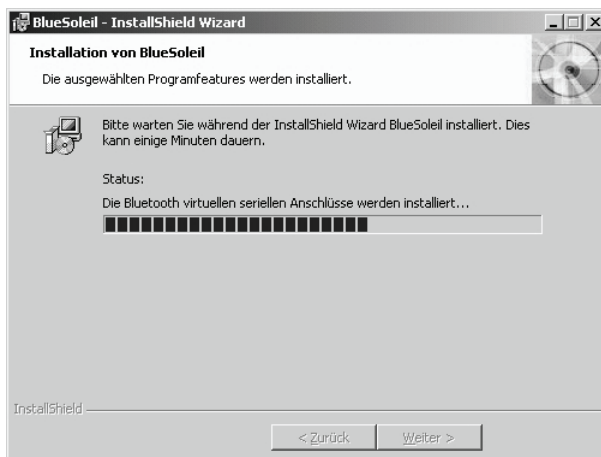
7. Klicken Sie auf **Weiter**. (Wählen Sie ggf. einen alternativen Zielordner aus, indem Sie auf **Ändern...** klicken.)



8. Klicken Sie auf **Installieren**.



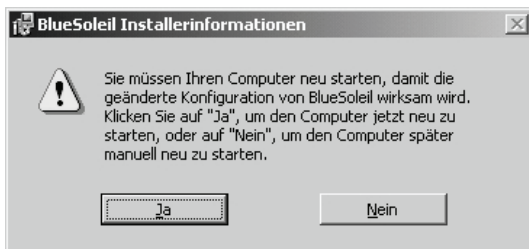
9. Warten Sie einen Moment, bis die Dateien installiert sind.



10. Klicken Sie nun auf **Fertigstellen**.

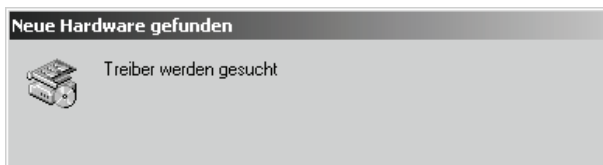


11. Klicken Sie nun auf **Ja**, um den Computer jetzt neu zu starten.



Adapter anschließen

Ziehen Sie die Schutzkappe des Dongles ab und schließen Sie es an einen freien USB-Port Ihres Computers an. Der Computer sucht dann nach bereits vorhandenen Treibern. Dabei wird der von Ihnen




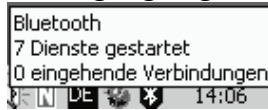
eben installierte Treiber gefunden.

Auf Ihrem Desktop finden Sie jetzt (wenn Sie bei der Installation "Desktop-Verknüpfung" gewählt haben) das nebenstehend abgebildete Icon (Symbol). Sie können die Bluetooth-Anwendung jetzt starten, indem Sie entweder auf das Blue Soleil-Symbol klicken oder über

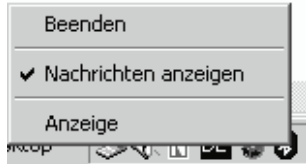
Start → Programme → IVT Blue Soleil → Blue Soleil auswählen.



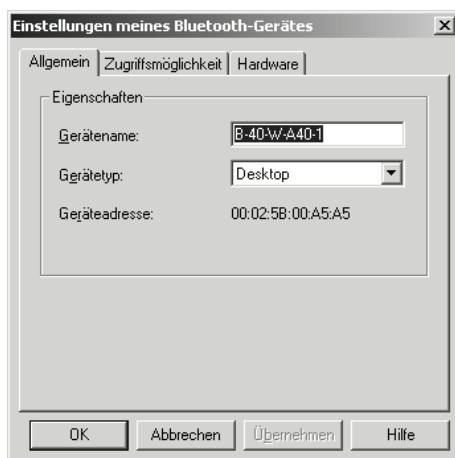
Sobald Sie das Programm gestartet haben, wird in der Taskleiste rechts unten das Icon  und eine Statusmeldung angezeigt.



Klicken Sie mit der rechten Maustaste auf das Icon in der Taskleiste. Nun wird folgendes Kontextmenü angezeigt. Wählen Sie **Nachrichten anzeigen** aus.




Geben Sie im sich öffnenden Fenster einen Namen ein und legen Sie einen Gerätetyp für diesen Computer fest. Mit dem Namen identifiziert sich Ihr Computer bei anderen Bluetooth-Geräten.



Damit ist Bluetooth auf Ihrem Computer eingerichtet.

Adapter entfernen

Ziehen Sie einfach den Bluetooth USB-Adapter aus dem USB-Port. Das Symbol in der Taskleiste rechts unten zeigt an, dass der Adapter nicht mehr angeschlossen ist. 

Bluetooth starten

Schließen Sie den Adapter an einen USB-Port Ihres Computers an.

Starten Sie das Programm **Blue Soleil**. Es ist unerheblich, ob Sie zuerst das Programm starten und dann den Adapter anschließen oder umgekehrt. Die Software erkennt den Adapter automatisch.

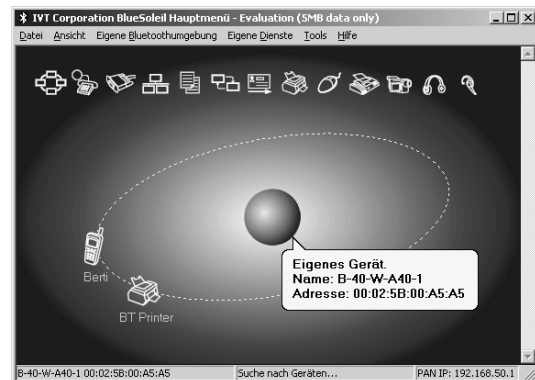
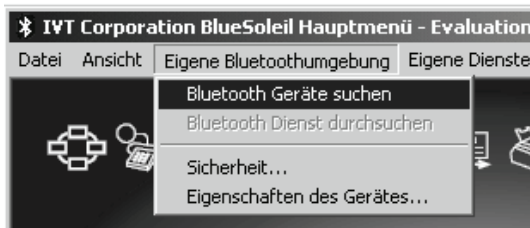
Bluetooth-Verbindung herstellen

BlueSoleil unterstützt: Bluetooth-Funktionen unter Windows 98 SE, ME, 2000 und XP.

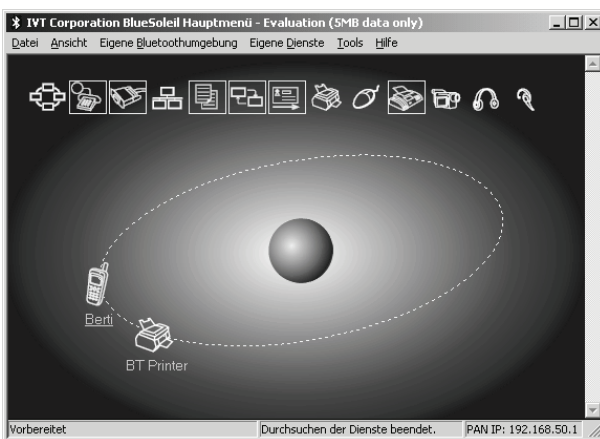
Um die Bluetooth-Technologie nutzen zu können, müssen beide Geräte dieselben Bluetooth-Profilen eingerichtet haben sowie unterschiedliche Rollen zugewiesen bekommen (d.h. ein Gerät ist als Server und das andere als Client eingerichtet). Bluetooth-fähige Geräte unterstützen häufig mehrere Profile und können bei einem Einsatz von mehr als zwei Geräten auch unterschiedliche Rollen übernehmen.

1. Aktivieren Sie zuerst an Ihrem Bluetooth-Gerät die Bluetooth-Funktion. Konsultieren Sie hierfür ggf. dessen Bedienungsanleitung.

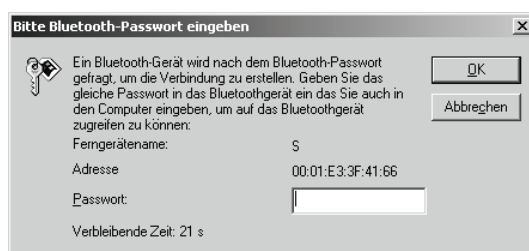
2. Klicken Sie entweder im Menü **Eigene Bluetoothumgebung** auf **Bluetooth Geräte suchen** (Bild links) oder auf die orangefarbene Kugel in der Mitte (Bild rechts). Nun werden die verfügbaren Bluetooth-Geräte gesucht und die Bluetooth-Verbindung hergestellt.



3. Hat dies funktioniert, so wird das (bzw. werden die) Bluetooth-Gerät(e) angezeigt, hier beispielsweise ein Handy ("Berti") und ein Drucker ("BT Printer").



4. Klicken Sie auf das Gerät, mit dem Sie eine Bluetooth-Verbindung herstellen wollen. Die verfügbaren Dienste werden dann oben in gelber Farbe angezeigt. Klicken Sie auf den von Ihnen gewünschten Dienst, um eine Verbindung herzustellen. Oder klicken Sie mit der rechten Maustaste auf das Gerät und wählen Sie "Geräte verbinden". Wenn das andere Bluetooth-Gerät Passwortgeschützt ist, werden



Sie als nächstes nach dem entsprechenden Passwort gefragt. Tragen Sie das Passwort in das Feld ein und klicken Sie auf OK.

5. Damit können Sie beide Geräte verbinden. Schlagen Sie im Zweifelsfall bitte auch in der Bedienungsanleitung Ihres Bluetooth-Gerätes nach, mit dem Sie Ihren Computer verbinden wollen. Weitere Hilfen zu "BlueSoleil" finden Sie im Programm unter "Hilfe".

Sicherheitshinweise & Gewährleistung

- Diese Bedienungsanleitung dient dazu, Sie mit den Funktionen dieses Gerätes vertraut zu machen. Bewahren Sie diese Anleitung daher stets gut auf, damit Sie jederzeit darauf zugreifen können.
- Sie erhalten bei Kauf dieses Gerätes zwei Jahre Gewährleistung auf Defekt bei sachgemäßem Gebrauch. Bitte beachten Sie auch die allgemeinen Geschäftsbedingungen!
- Bitte verwenden Sie das Gerät nur für die in dieser Anleitung beschriebenen Funktionen. Eine anderweitige Verwendung führt eventuell zu Beschädigungen am Produkt oder in der Umgebung des Produktes.
- Umbauen oder Verändern des Produktes beeinträchtigt die Produktsicherheit. Achtung Verletzungsgefahr!
- Öffnen Sie das Produkt niemals eigenmächtig. Führen Sie Reparaturen nie selber aus!
- Behandeln Sie das Produkt sorgfältig. Es kann durch Stöße, Schläge oder den Fall aus bereits geringer Höhe beschädigt werden.
- Halten Sie das Produkt fern von Feuchtigkeit und extremer Hitze.
- Tauchen Sie das Produkt niemals in Wasser oder andere Flüssigkeiten.

ACHTUNG

Bei Schäden, die durch unsachgemäße Bedienung entstehen, erlischt gegebenenfalls der Garantieanspruch gegen den Hersteller.

Es wird keine Haftung für Folgeschäden übernommen.

Technische Änderungen und Irrtümer vorbehalten!

