

Sehr geehrte Kundin, sehr geehrter Kunde,

vielen Dank für den Kauf dieser Funk-Tastatur mit Funk-Maus, mit der Sie Ihre Arbeit am PC nun im Handumdrehen und ganz ohne lästigen Kabelsalat erledigen.

Bitte lesen Sie diese Bedienungsanleitung und befolgen Sie die aufgeführten Hinweise und Tipps, damit Sie die Funk-Tastatur und die Funk-Maus optimal einsetzen können.

Lieferumfang

- Funk-Tastatur
- Funk-Maus
- USB-Funk-Empfänger
- Bedienungsanleitung

Sie benötigen zusätzlich 4 Batterien des Typs AAA (Micro):
Zwei Batterien für die Tastatur und zwei Batterien für die Maus

Batterien einlegen

1. Drehen Sie die Tastatur um und öffnen Sie das Batteriefach an der Unterseite der Tastatur.
2. Legen Sie 2 Batterien des Typs AAA (Micro) in das Batteriefach. Achten Sie dabei auf die korrekte Polarität (Pluspole zeigen nach rechts).
3. Drehen Sie die Maus um und öffnen Sie das Batteriefach an der Unterseite.
4. Legen Sie auch hier 2 Batterien des Typs AAA ein und achten Sie dabei auf die korrekte Polarität.
5. Schließen Sie die Batteriefächer wieder.

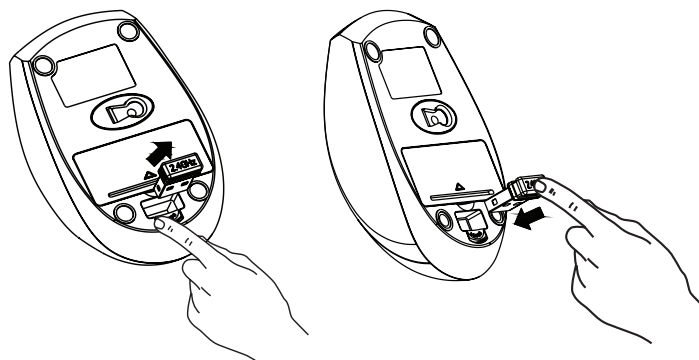


HINWEIS:

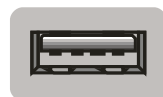
Wenn die Reichweite von Maus oder Tastatur nachlassen oder die Geräte nicht mehr reagieren, sollten Sie die Batterien wechseln.

Verbindung mit dem Computer

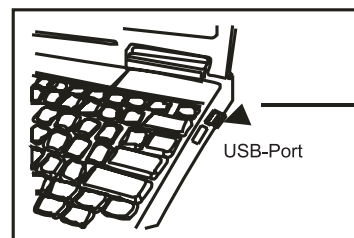
1. Entnehmen Sie den kleinen USB-Funk-Empfänger aus seinem Fach an der Unterseite der Maus.



2. Stecken Sie den Empfänger in einen freien USB-Port an Ihrem Computer. Windows erkennt die neue Hardware und installiert die benötigten Treiber automatisch. Dies kann einige Minuten dauern. Eventuell werden Sie nach der Installation aufgefordert, den Computer neu zu starten.



USB-Port



3. Tastatur und Maus stellen die Verbindung zu dem Empfänger automatisch her. Einige Sekunden später ist beides einsatzbereit.
4. Wenn Sie Tastatur und Maus nicht mehr verwenden, können Sie den Empfänger wieder in seinem Fach in der Maus verstauen.



HINWEIS:

Tastatur und Maus haben eine Funkreichweite von bis zu 10 Meter.

Energiesparmodus

Wenn die Maus innerhalb von 8 Sekunden nicht bewegt wird und keine Taste gedrückt wird, wechselt sie automatisch in den Energiesparmodus. Um sie aus diesem Modus „aufzuwecken“, drücken Sie eine Maustaste oder bewegen Sie das Scrollrad. Wenn der USB-Empfänger nicht mit einem PC verbunden ist, schaltet sich die Maus ebenfalls automatisch aus, um Energie zu sparen.

Hotkeys

Die Tastatur verfügt an der Oberseite über 7 Hotkeys, die häufig verwendete Funktionen bereitstellen.

	Öffnet den Browser mit der Startseite
	Öffnet das Standard-Emailprogramm
	Öffnet den Taschenrechner
	Öffnet Arbeitsplatz (Windows XP) bzw. Computer (Vista / 7)
	Öffnet den Media Player
	Startet / pausiert die Medienwiedergabe
	Schaltet den Ton stumm

Werkseinstellungen wiederherstellen

Wenn Maus und Tastatur nicht mehr reagieren und Sie sichergestellt haben, dass dies nicht an leeren Batterien liegt, müssen Sie die Werkseinstellungen wiederherstellen.

1. Entfernen Sie den USB-Empfänger aus dem Computer.
2. Drücken Sie die mittlere Maustaste (Scrollrad) und die rechte Maustaste und halten Sie beide gedrückt.
3. Stecken Sie den USB-Empfänger innerhalb von 5 Sekunden wieder in den USB-Port des Computers.
4. Drücken Sie **Esc** und **K** auf der Tastatur.

Technische Daten

Betriebssystem	Windows XP / Vista / 7 / 8
Interface	USB 2.0
Tastatur-Layout	QWERTZ, 104 Tasten und 7 Zusattasten
Maße Tastatur	450 x 166 x 31 mm
Maße Maus	100 x 63 x 38 mm
Gewicht Tastatur (ohne Batterien)	560 g
Gewicht Maus (ohne Batterien)	57g
Frequenz	2,4 GHz
Reichweite	bis zu 10 m
Stromversorgung Tastatur	2 Batterien Typ AAA (Micro)
Stromversorgung Maus	2 Batterien Typ AAA (Micro)

Sicherheitshinweise

- Diese Bedienungsanleitung dient dazu, Sie mit der Funktionsweise dieses Produktes vertraut zu machen. Bewahren Sie diese Anleitung daher stets gut auf, damit Sie jederzeit darauf zugreifen können.
- Ein Umbauen oder Verändern des Produktes beeinträchtigt die Produktsicherheit. Achtung Verletzungsgefahr!
- Öffnen Sie das Produkt niemals eigenmächtig, außer zum Batteriewechsel. Führen Sie Reparaturen nie selbst aus!
- Behandeln Sie das Produkt sorgfältig. Es kann durch Stöße, Schläge oder Fall aus bereits geringer Höhe beschädigt werden.
- Halten Sie das Produkt fern von Feuchtigkeit und extremer Hitze.
- Tauchen Sie das Produkt niemals in Wasser oder andere Flüssigkeiten.
- Technische Änderungen und Irrtümer vorbehalten!

Wichtige Hinweise zur Entsorgung

Dieses Elektrogerät gehört nicht in den Hausmüll. Für die fachgerechte Entsorgung wenden Sie sich bitte an die öffentlichen Sammelstellen in Ihrer Gemeinde.

Einzelheiten zum Standort einer solchen Sammelstelle und über ggf. vorhandene Mengenbeschränkungen pro Tag / Monat / Jahr entnehmen Sie bitte den Informationen der jeweiligen Gemeinde.

Konformitätserklärung

Hiermit erklärt PEARL.GmbH, dass sich das Produkt PX-4845 in Übereinstimmung mit den grundlegenden Anforderungen der R&TTE-Richtlinie 99/5/EG befindet.

PEARL.GmbH, PEARL-Str. 1-3, 79426 Buggingen, Deutschland



Leiter Qualitätswesen
Dipl. Ing. (FH) Andreas Kurtasz
21.11.2012

Die ausführliche Konformitätserklärung finden Sie unter www.pearl.de. Klicken Sie auf der linken Seite auf den Link **Support (Handbücher, FAQs, Treiber & Co.)**. Geben Sie anschließend im Suchfeld die Artikelnummer PX-4845 ein.