

Sehr geehrte Kundin, sehr geehrter Kunde,

vielen Dank für den Kauf dieser Tastatur-Maus-Kombination. Mit der komfortablen Funktastatur und der optischen Funkmaus erledigen Sie Ihre Arbeit am PC ganz ohne lästigen Kabelsalat.

Bitte lesen Sie diese Bedienungsanleitung und befolgen Sie die aufgeführten Hinweise und Tipps, damit Sie Ihre neue Tastatur-Maus-Kombination optimal einsetzen können.

Lieferumfang

- Funktastatur
- Optische Funkmaus (mit Fach für USB-Funkempfänger)
- USB-Funkempfänger 2,4 GHz
- Bedienungsanleitung

Zusätzlich benötigt:

4 Batterien Typ AAA (jeweils 2 Batterien für Tastatur und für Maus)

Inbetriebnahme

Die Tastatur und die Maus werden mit Batterien betrieben. Öffnen Sie die Batteriefächer auf der Unterseite von Tastatur und Maus. Legen Sie jeweils 2 Batterien vom Typ AAA (micro) ein. Achten Sie beim Einlegen der Batterien auf die korrekte Polarität. Schließen Sie die Batteriefächer wieder.

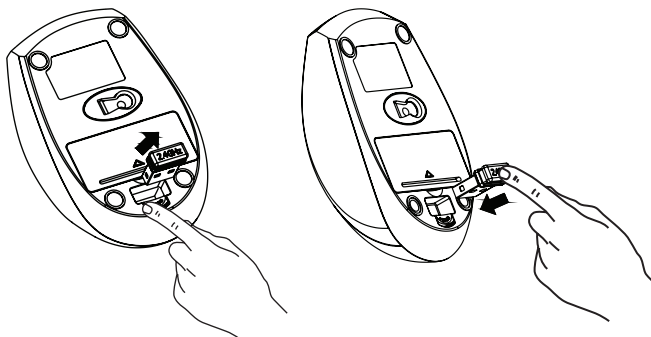


HINWEIS:

Wenn sich die Reichweite von Tastatur oder Maus verringert oder die Geräte nicht mehr reagieren, sollten Sie die Batterien wechseln.

Verbindung mit dem Computer

1. Entnehmen Sie den kleinen USB-Funk-Empfänger aus der Halterung auf der Unterseite der Maus.



2. Schalten Sie die Maus über den ON/OFF-Schalter auf der Unterseite ein (Position ON).
3. Stecken Sie den Empfänger in einen freien USB-Port Ihres Computers. Windows erkennt die neue Hardware und installiert die benötigten Treiber automatisch. Dies kann einige Minuten in Anspruch nehmen. Eventuell werden Sie nach der Installation aufgefordert, den Computer neu zu starten.
4. Die Tastatur und die Maus stellen die Verbindung zum Empfänger automatisch her und sind in wenigen Sekunden einsatzbereit.
5. In Arbeitspausen schalten sich Maus und Tastatur automatisch in den Energiespar-Modus. Sofort bei Tastendruck bzw. Maus-Aktion werden die Geräte wieder aktiviert.
6. Wenn Sie die Maus für mehrere Stunden nicht verwenden (z.B. über Nacht) empfiehlt es sich, die Maus über den ON/OFF-Schalter auf der Unterseite auszuschalten (Position OFF). Bei sehr langer Nichtbenutzung entnehmen Sie bitte die Batterien aus der Tastatur und Maus.



HINWEIS:

Tastatur und Maus besitzen eine Reichweite von bis zu 10 Metern. Elektronische Geräte im direkten Umfeld können die Reichweite verringern. Schließen Sie den Empfänger dann ggfs. an einem vorderen USB-Port an.

Hotkeys

Am oberen Rand der Tastatur finden Sie 9 Hotkeys, mit denen Sie häufig verwendete System- und Programm-Funktionen direkt aufrufen können:

Symbol	Funktion
	Browser mit der Startseite öffnen
	Standard-E-Mailprogramm öffnen
	Titel wiedergeben und unterbrechen (bei geöffnetem Media-Player)
	Titelwiedergabe beenden (bei geöffnetem Media-Player)
	Vorherigen Titel auswählen (bei geöffnetem Media-Player)
	Nächsten Titel auswählen (bei geöffnetem Media-Player)
	Lautstärke verringern
	Lautstärke erhöhen
	Ton aus-/anschalten

Maustasten

rechte Maustaste	klicken/auswählen
linke Maustaste	Kontextmenü öffnen
Mausrad	Scrollen; gedrückt halten, um automatisches Scrollen zu aktivieren
DPI-Taste	Auflösung der Maus ändern (800/1200/1600 DPI)
↑	Seite vor blättern
↓	Seite zurück blättern

Technische Daten

Betriebssysteme	Windows XP/Vista/7/8
Tastatur-Layout	QWERTZ, 103 Tasten und 9 Zusattasten
Abmessungen Tastatur	415 mm × 140 mm × 25 mm
Stromversorgung Tastatur	2 Batterien Typ AAA (Micro)
Maus	6 Tasten, Auflösung 800/1200/1600 dpi
Abmessungen Maus	102 mm × 60 mm × 22 mm
Stromversorgung Maus	2 Batterien Typ AAA (Micro)
Frequenz	2,4 GHz
Funk-Reichweite	bis 10 m

Sicherheitshinweise

- Diese Bedienungsanleitung dient dazu, Sie mit der Funktionsweise dieses Produktes vertraut zu machen. Bewahren Sie diese Anleitung daher gut auf, damit Sie jederzeit darauf zugreifen können.
- Ein Umbauen oder Verändern des Produktes beeinträchtigt die Produktsicherheit. Achtung Verletzungsgefahr!
- Öffnen Sie das Produkt niemals eigenmächtig, außer zum Batteriewechsel. Führen Sie Reparaturen nie selbst aus!
- Behandeln Sie das Produkt sorgfältig. Es kann durch Stöße, Schläge oder Fall aus bereits geringer Höhe beschädigt werden.
- Halten Sie das Produkt fern von Feuchtigkeit und extremer Hitze.
- Tauchen Sie das Produkt niemals in Wasser oder andere Flüssigkeiten.
- Technische Änderungen und Irrtümer vorbehalten!

Wichtige Hinweise zur Entsorgung

Dieses Elektrogerät gehört nicht in den Hausmüll. Für die fachgerechte Entsorgung wenden Sie sich bitte an die öffentlichen Sammelstellen in Ihrer Gemeinde. Einzelheiten zum Standort einer solchen Sammelstelle und über ggf. vorhandene Mengenbeschränkungen pro Tag / Monat / Jahr entnehmen Sie bitte den Informationen der jeweiligen Gemeinde.

Wichtige Hinweise zu Batterien und deren Entsorgung

Batterien gehören **NICHT** in den Hausmüll. Als Verbraucher sind Sie gesetzlich verpflichtet, gebrauchte Batterien zur fachgerechten Entsorgung zurückzugeben. Sie können Ihre Batterien bei den öffentlichen Sammelstellen in Ihrer Gemeinde abgeben oder überall dort, wo Batterien der gleichen Art verkauft werden.

- Akkus haben eine niedrigere Ausgangsspannung als Batterien. Dies kann in manchen Fällen dazu führen, dass ein Gerät Batterien benötigt und mit Akkus nicht funktioniert.
- Batterien gehören nicht in die Hände von Kindern.
- Batterien, aus denen Flüssigkeit austritt, sind gefährlich. Berühren Sie diese nur mit geeigneten Handschuhen.
- Versuchen Sie nicht, Batterien zu öffnen und werfen Sie Batterien nicht in Feuer.
- Normale Batterien dürfen nicht wieder aufgeladen werden. Achtung Explosionsgefahr!
- Verwenden Sie immer Batterien desselben Typs zusammen und ersetzen Sie immer alle Batterien im Gerät zur selben Zeit!
- Nehmen Sie die Batterien aus dem Gerät, wenn Sie es für längere Zeit nicht benutzen.

Konformitätserklärung

Hiermit erklärt PEARL.GmbH, dass sich das Produkt PX-4924 in Übereinstimmung mit der RoHS-Richtlinie 2011/65/EU und der R&TTE Richtlinie 99/5/EG befindet.

PEARL.GmbH, PEARL-Str. 1–3, 79426 Buggingen, Deutschland

Kurtasz, A.

Leiter Qualitätswesens
Dipl. Ing. (FH) Andreas Kurtasz
13.03.2015

Die ausführliche Konformitätserklärung finden Sie unter www.pearl.de. Klicken Sie unten auf den Link **Support (Handbücher, FAQs, Treiber & Co.)**. Geben Sie anschließend im Suchfeld die Artikelnummer PX-4924 ein.