

Sehr geehrte Kundin, sehr geehrter Kunde,

vielen Dank für den Kauf dieser geräuschlosen Funkmaus. Mit ihr erledigen Sie Ihre Arbeit am PC ganz ohne lästigen Kabelsalat und vor allem geräuschlos.

Bitte lesen Sie diese Bedienungsanleitung und befolgen Sie die aufgeführten Hinweise und Tipps, damit Sie Ihre neue geräuschlose Funkmaus optimal einsetzen können.

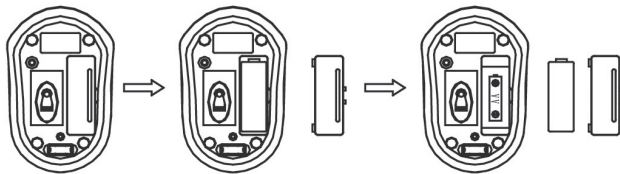
Lieferumfang

- Funkmaus
- USB-Funk-Empfänger
- Bedienungsanleitung

Zusätzlich benötigt: 1 Batterie vom Typ AA (Mignon)

Inbetriebnahme

Die Funkmaus wird mit einer Batterie betrieben. Öffnen Sie das Batteriefach auf der Unterseite der Maus. Legen Sie eine Batterie vom Typ AA ein. Achten Sie beim Einlegen der Batterie auf die korrekte Polarität. Schließen Sie das Batteriefach wieder.

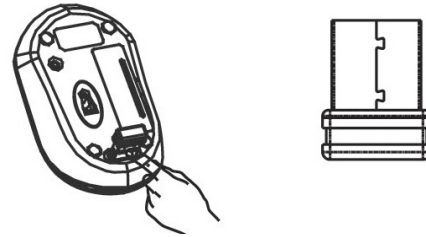


HINWEIS:

Wenn sich die Reichweite der Maus verringert oder das Gerät nicht mehr reagiert, sollten Sie die Batterien wechseln.

Verbindung mit dem Computer

1. Entnehmen Sie den kleinen USB-Funk-Empfänger aus der Halterung auf der Unterseite der Maus.



2. Stecken Sie den Empfänger in einen freien USB-Port Ihres Computers. Windows erkennt die neue Hardware und installiert die benötigten Treiber automatisch. Dies kann einige Minuten in Anspruch nehmen. Eventuell werden Sie nach der Installation aufgefordert, den Computer neu zu starten.
3. Die Funkmaus stellt die Verbindung zum Empfänger automatisch her und ist in wenigen Sekunden einsatzbereit.
4. Wenn Sie die Funkmaus nicht mehr verwenden, nehmen Sie den Empfänger aus dem USB-Port heraus und setzen Sie ihn wieder in die Halterung auf der Unterseite der Maus ein.

Energiesparmodus und Ruhemodus

Sobald der Empfänger aus dem USB-Port Ihres Computers entfernt wird, wechselt die Funkmaus in den Energiesparmodus.

Die Funkmaus wechselt automatisch in den Ruhemodus, wenn innerhalb von 8 Sekunden keine Aktion (wie z. B. Klicken, Bewegungen oder Scrollen) erfolgt. Sie beenden den Ruhemodus, indem Sie die Funkmaus bewegen, eine Maustaste drücken oder das Scrollrad drehen.

Werkseinstellungen wiederherstellen

Sollte die Funkmaus nicht korrekt funktionieren, überprüfen Sie zunächst den Ladestand der Batterie. Wenn dieser niedrig ist, ersetzen Sie die Batterie. Dies kann schon dazu führen, dass die Funkmaus wieder korrekt funktioniert.

Sollte die Funkmaus immer noch nicht korrekt funktionieren, können Sie die Werkseinstellungen wie folgt wiederherstellen: Halten Sie die rechte Maustaste und das Scrollrad (mittlere Maustaste) gleichzeitig für einige Sekunden gedrückt. Stecken Sie dann den Empfänger erneut in einen freien USB-Port Ihres Computers.

Maustasten

linke Maustaste	klicken/auswählen
rechte Maustaste	Kontextmenü öffnen.
Scrollrad/mittlere Maustaste	Scrollen; gedrückt halten, um automatisches Scrollen zu aktivieren.

Sicherheitshinweise

- Diese Bedienungsanleitung dient dazu, Sie mit der Funktionsweise dieses Produktes vertraut zu machen. Bewahren Sie diese Anleitung daher gut auf, damit Sie jederzeit darauf zugreifen können.
- Ein Umbauen oder Verändern des Produktes beeinträchtigt die Produktsicherheit. Achtung Verletzungsgefahr!
- Öffnen Sie das Produkt niemals eigenmächtig. Führen Sie Reparaturen nie selbst aus!
- Behandeln Sie das Produkt sorgfältig. Es kann durch Stöße, Schläge oder Fall aus bereits geringer Höhe beschädigt werden.
- Halten Sie das Produkt fern von Feuchtigkeit und extremer Hitze.
- Tauchen Sie das Produkt niemals in Wasser oder andere Flüssigkeiten.
- Technische Änderungen und Irrtümer vorbehalten!

Wichtige Hinweise zur Entsorgung

Dieses Elektrogerät gehört **NICHT** in den Hausmüll. Für die fachgerechte Entsorgung wenden Sie sich bitte an die öffentlichen Sammelstellen in Ihrer Gemeinde. Einzelheiten zum Standort einer solchen Sammelstelle und über ggf. vorhandene Mengenbeschränkungen pro Tag/Monat/Jahr entnehmen Sie bitte den Informationen der jeweiligen Gemeinde.

Wichtige Hinweise zu Batterien und deren Entsorgung

- Batterien gehören **NICHT** in den Hausmüll. Als Verbraucher sind Sie gesetzlich verpflichtet, gebrauchte Batterien zur fachgerechten Entsorgung zurückzugeben. Sie können Ihre Batterien bei den öffentlichen Sammelstellen in Ihrer Gemeinde abgeben oder überall dort, wo Batterien der gleichen Art verkauft werden.
- Akkus haben eine niedrigere Ausgangsspannung als Batterien. Dies kann in manchen Fällen dazu führen, dass ein Gerät Batterien benötigt und mit Akkus nicht funktioniert.
 - Batterien gehören nicht in die Hände von Kindern.
 - Batterien, aus denen Flüssigkeit austritt, sind gefährlich. Berühren Sie diese nur mit geeigneten Handschuhen.
 - Versuchen Sie nicht, Batterien zu öffnen und werfen Sie Batterien nicht in Feuer.
 - Normale Batterien dürfen nicht wieder aufgeladen werden. Achtung Explosionsgefahr!
 - Nehmen Sie die Batterien aus dem Gerät, wenn Sie es für längere Zeit nicht benutzen.

Konformitätserklärung

Hiermit erklärt PEARL.GmbH, dass sich das Produkt PX-4928-675 in Übereinstimmung mit der EMV-Richtlinie 2014/30/EU, der Niederspannungsrichtlinie 2014/35/EU, der Funkanlagen-Richtlinie 2014/53/EU und der RoHS-Richtlinie 2011/65/EU + (EU)2015/863 befindet.



Leiter Qualitätswesen
Dipl. Ing. (FH) Andreas Kurtasz

Die ausführliche Konformitätserklärung finden Sie unter www.pearl.de/support. Geben Sie dort im Suchfeld die Artikelnummer PX-4928 ein..

Chère cliente, cher client,

Nous nous remercions d'avoir choisi cette souris sans fil silencieuse. Effectuez votre travail sur ordinateur sans dépendre d'un câble et surtout sans aucun bruit !

Afin d'utiliser au mieux votre nouveau produit, veuillez lire attentivement ce mode d'emploi et respecter les consignes et astuces suivantes.

Contenu

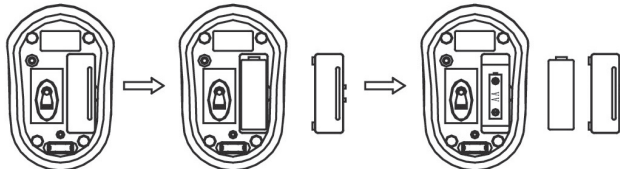
- Souris sans fil
- Récepteur sans fil USB
- Mode d'emploi

Accessoire requis, disponible séparément sur www.pearl.fr : 1 pile AA

Mise en marche

La souris sans fil fonctionne avec une pile.

Ouvrez le compartiment à piles situé sur la face inférieure de la souris. Insérez une pile de type AA. Respectez la polarité lors de la mise en place de la pile. Refermez le compartiment à piles.

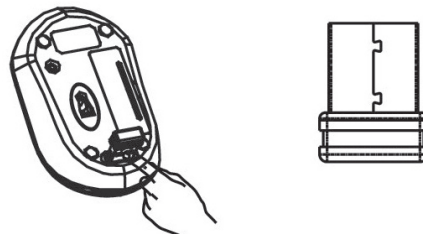


NOTE :

Si vous diminuez la portée de la souris ou si elle ne réagit plus, vous devez alors changer la pile.

Connexion à l'ordinateur

1. Sortez le petit récepteur USB sans fil de son support, situé sur la face inférieure de la souris.



2. Branchez le récepteur dans un port USB libre de votre ordinateur. Windows détecte le nouveau matériel et installe automatiquement les pilotes nécessaires. Ceci peut prendre plusieurs minutes. Après l'installation, il peut vous être demandé de redémarrer l'ordinateur.
3. La souris sans fil établit automatiquement la connexion avec le récepteur et est prête à l'emploi en quelques secondes.
4. Lorsque vous n'utilisez plus la souris, débranchez le récepteur du port USB et remettez-le en place dans le support, situé sur la face inférieure de la souris.

Mode Économie d'énergie et mode Veille

Dès que le récepteur est débranché du port USB de votre ordinateur, la souris passe en mode Économie d'énergie. La souris se met automatiquement en mode Veille lorsque aucune action n'est effectuée pendant 8 secondes de suite (telle que cliquer, déplacer ou faire défiler). Le mode Veille prend fin lorsque vous déplacez la souris, quand vous appuyez sur un de ses boutons, ou quand vous faites tourner la molette.

Restaurer les paramètres par défaut

Si la souris sans fil ne fonctionne pas correctement, vérifiez tout d'abord le niveau de charge de la pile. Si celui-ci est faible, remplacez la pile. Ceci peut déjà permettre de faire fonctionner la souris correctement.

Si la souris ne devait toujours pas fonctionner correctement, vous pouvez réinitialiser les paramètres d'usine en procédant de la manière suivante : maintenez le bouton de clic droit et la molette (bouton du milieu) pressés simultanément pendant quelques secondes. Branchez ensuite à nouveau le récepteur dans un port USB libre de votre ordinateur.

Boutons de la souris

Clic gauche	Cliquer / Sélectionner.
Clic droit	Ouvrir un menu contextuel.
Molette / bouton central	Faire défiler ; Maintenir enfoncé pour activer le défilement automatique.

Consignes de sécurité

- Ce mode d'emploi vous permet de vous familiariser avec le fonctionnement du produit. Conservez-le précieusement afin de pouvoir le consulter en cas de besoin.
- Pour connaître les conditions de garantie, veuillez contacter votre revendeur. Veuillez également tenir compte des conditions générales de vente !
- Veillez à utiliser le produit uniquement comme indiqué dans la notice. Une mauvaise utilisation peut endommager le produit ou son environnement.
- Le démontage ou la modification du produit affecte sa sécurité. Attention, risque de blessure !
- N'ouvrez jamais l'appareil, sous peine de perdre toute garantie. Ne tentez jamais de réparer vous-même le produit !
- Manipulez le produit avec précaution. Un coup, un choc, ou une chute, même de faible hauteur, peut l'endommager.
- N'exposez pas le produit à l'humidité ni à une chaleur extrême.
- Ne plongez jamais le produit dans l'eau ni dans aucun autre liquide.
- Surveillez les enfants pour vous assurer qu'ils ne jouent pas avec l'appareil.
- Aucune garantie ne pourra être appliquée en cas de mauvaise utilisation.
- Le fabricant décline toute responsabilité en cas de dégâts matériels ou dommages (physiques ou moraux) dus à une mauvaise utilisation et/ou au non-respect des consignes de sécurité.
- Sous réserve de modification et d'erreur !

Consignes importantes pour le traitement des déchets

Cet appareil électronique ne doit PAS être jeté dans la poubelle de déchets ménagers. Pour l'enlèvement approprié des déchets, veuillez vous adresser aux points de ramassage publics de votre municipalité.

Les détails concernant l'emplacement d'un tel point de ramassage et des éventuelles restrictions de quantité existantes par jour/mois/année, ainsi que sur des frais éventuels de collecte, sont disponibles dans votre municipalité.

Consignes importantes sur les piles et leur recyclage

Les piles usagées ne doivent PAS être jetées dans la poubelle ordinaire. La législation oblige aujourd'hui chaque consommateur à jeter les piles usagées dans les poubelles spécialement prévues à cet effet.

Vous pouvez déposer vos piles usagées dans les lieux de collecte de déchets de votre municipalité et dans les lieux où elles sont vendues.

- Les accumulateurs délivrent parfois une tension plus faible que les piles. Dans la mesure du possible, utilisez l'appareil avec des piles alcalines plutôt que des accumulateurs.
- Maintenez les piles hors de portée des enfants.
- Les piles dont s'échappe du liquide sont dangereuses. Ne les manipulez pas sans gants adaptés.
- N'essayez pas d'ouvrir les piles. Ne les jetez pas au feu.
- Les piles normales ne sont pas rechargeables. Attention : risque d'explosion !
- Retirez les piles de l'appareil si vous ne comptez pas l'utiliser pendant un long moment.

Déclaration de conformité

La société PEARL GmbH déclare ce produit PX-4928 conforme aux directives actuelles suivantes du Parlement Européen : 2011/65/UE et 2015/86/UE, relatives à la limitation de l'utilisation de certaines substances dangereuses dans les équipements électriques et électroniques, 2014/30/UE, concernant la compatibilité électromagnétique, 2014/35/UE, concernant la mise à disposition sur le marché du matériel électrique destiné à être employé dans certaines limites de tension, 2014/53/UE, concernant la mise à disposition sur le marché d'équipements radioélectriques.



Service Qualité

Dipl. Ing. (FH) Andreas Kurtasz

La déclaration de conformité complète du produit est disponible en téléchargement à l'adresse www.pearl.fr/support/notices/ ou sur simple demande par courriel à qualite@pearl.fr.

