

Sehr geehrte Kundin, sehr geehrter Kunde,

vielen Dank für den Kauf dieses Mini-Luftkühlers. Nutzen Sie dieses Produkt zur einfachen und mobilen Raumkühlung im Büro, zu Hause oder unterwegs im KFZ und beim Camping. Bitte lesen Sie diese Bedienungsanleitung aufmerksam durch und beachten Sie die aufgeführten Hinweise und Tipps, damit Sie den Mini-Luftkühler optimal einsetzen können.

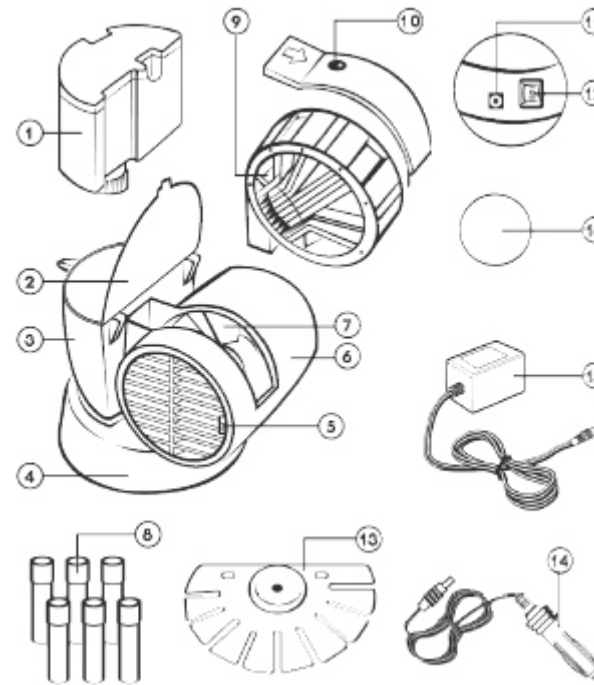
Lieferumfang

- Mini-Luftkühler
- 12V-Zigarettenanzünderkabel
- 230V-Adapter (500mA, 12V)
- 6 Eisaufbewahrungsbehälter
- Selbstklebende Magnetscheibe
- Bedienungsanleitung

Technische Daten

Stromversorgung	12 V Zigarettenanzünder / 230 V Adapter
Füllmenge Wassertank	Ca. 0,4 l für ca. 8 Stunden Betriebsdauer
Gebläse	2-stufig
Maße	200 x 132 x 145 mm

Produktdetails



1. Wassertank
2. Deckel des Wassertank-Gehäuses
3. Wassertank Gehäuse
4. Standfuß mit Magnet
5. Einstellhebel für Lüfterschlitze
6. Lüftergehäuse
7. Lüfterflügel
8. Eisbehälter (6 Aufbewahrungszylinder)
9. Wasser-Absorber
10. Lüftergehäuse-Abdeckung
11. Buchse für Stromversorgungskabel
12. 2-Stufen-Ein-/Aus-Schalter
13. Magnetscheibe mit selbstklebendem Pad
14. 12V-Zigaretteanzünderkabel
15. 230V-Adapter
16. Klett-Pad

Inbetriebnahme

Dieses Produkt kann entweder mit dem beigefügten 12V-Zigarettenanzünderkabel oder mit dem 230V-Adapter (500mA, 12V) am Stromnetz betrieben werden. Platzieren Sie den Mini-Luftkühler an einem dafür geeigneten Ort und fixieren Sie diesen am besten mit Hilfe der mitgelieferten Magnetscheibe. Das beste Kühlungsresultat wird erzielt, wenn der Abstand zwischen dem Gerät und Ihnen ca. 50 cm beträgt.

Zur Fixierung mittels der Magnetscheibe ziehen Sie die Schutzfolie von Standfuß und Magnetscheibe ab und befestigen Sie die Magnetscheibe an der vorbefestigten Schraube des Standfußes, sodass die Erhöhung der Magnetscheibe genau in die Vertiefung des Magnets am Standfuß passt. Wählen Sie eine saubere, staubfreie und trockene Fläche, auf welche Sie die Magnetscheibe kleben.



ACHTUNG

Achten Sie bei der Benutzung im KFZ darauf, dass der Mini-Luftkühler so platziert wird, dass es zu keiner Sichtbeeinträchtigung kommt. Das Gerät muss bei Betrieb im KFZ zudem sicher und fest montiert werden, um eine mögliche Unfallgefahr auszuschließen. Stellen Sie den Mini-Luftkühler nur aufrecht auf eine ebene Oberfläche. Hierzu ist eine zusätzlich Fixierung mit Schrauben oder eine Befestigung mittels Gurt unerlässlich.

Verwendung

Befüllen Sie den Mini-Luftkühler mit Wasser. Öffnen Sie hierzu den Deckel des Wassertankgehäuses. Entnehmen Sie den Wassertank, schrauben Sie die Verschlusskappe ab und füllen Sie den Tank mit kaltem Wasser. Setzen Sie den Wassertank anschießen wieder in das Gehäuse ein und warten Sie ca. 15 Minuten, bis sich die Lamellen des Wasser-Absorbers vollgesogen haben.



HINWEIS:

Achten Sie darauf, dass das befüllte Gerät nicht zur Seite kippt, da sonst leicht Wasser aus dem Tankgehäuse auslaufen kann.

Schalten Sie den Mini-Luftkühler mittels 2-Stufen-Schalter (I=langsam und II=schnell) auf die gewünschte Geschwindigkeit. Damit die Kühlung in die gewünschte Richtung bläst, können Sie den Mini-Luftkühler komplett drehen. Zusätzlich lässt sich der Luftstrom durch den Einstellhebel für die Luftschlitze regulieren.

Für einen noch besseren Kühleffekt füllen Sie die 6 mitgelieferten Eisaufbewahrungsbehälter mit Wasser und frieren Sie diese ein. Setzen Sie die gefrorenen Zylinder vor der Inbetriebnahme in den Wassertank des Mini-Luftkühlers. Es wird empfohlen, die Lamellen des Wasser-Absorbers einmal wöchentlich zu reinigen. Hierzu trennen Sie das Gerät von der Stromquelle und entnehmen anschließend den Wasser-Absorber, indem Sie die Gehäuseabdeckung öffnen. Nehmen Sie zur Reinigung der Lamellen leichte Seifenlauge oder ähnliches und bürsten Sie diese vorsichtig. Nach dem Reinigen setzen Sie den Wasser-Absorber wieder in das Gehäuse und schließen die Abdeckung.

Sicherheitshinweise

- Diese Bedienungsanleitung dient dazu, Sie mit der Funktionsweise dieses Produktes vertraut zu machen. Bewahren Sie diese Anleitung daher gut auf, damit Sie jederzeit darauf zugreifen können.
- Ein Umbauen oder Verändern des Produktes beeinträchtigt die Produktsicherheit. Achtung Verletzungsgefahr!
- Öffnen Sie das Produkt niemals eigenmächtig. Führen Sie Reparaturen nie selbst aus!
- Behandeln Sie das Produkt sorgfältig. Es kann durch Stöße, Schläge oder Fall aus bereits geringer Höhe beschädigt werden.
- Halten Sie das Produkt fern von Feuchtigkeit und extremer Hitze.
- Lassen Sie das Gerät nicht ohne Aufsicht eingeschaltet
- Benutzen Sie das Gerät nur mit den mitgelieferten Adaptern.
- Trennen Sie das Gerät vor dem Reinigen von der Stromquelle
- Bewahren Sie das Gerät für Kinder unzulänglich auf
- Reinigen Sie das Gerät nicht mit aggressiven Reinigungsprodukten
- Technische Änderungen und Irrtümer vorbehalten!

Wichtige Hinweise zur Entsorgung

Dieses Elektrogerät gehört **nicht** in den Hausmüll. Für die fachgerechte Entsorgung wenden Sie sich bitte an die öffentlichen Sammelstellen in Ihrer Gemeinde. Einzelheiten zum Standort einer solchen Sammelstelle und über ggf. vorhandene Mengenbeschränkungen pro Tag/Monat/Jahr entnehmen Sie bitte den Informationen der jeweiligen Gemeinde.

Konformitätserklärung

Hiermit erklärt PEARL.GmbH, dass sich das Produkt PX-7303 in Übereinstimmung mit der EMV-Richtlinie 2014/30/EU, der Niederspannungsrichtlinie 2014/35/EU und der RoHS-Richtlinie 2011/65/EU befindet.



Qualitätsmanagement
Dipl. Ing. (FH) Andreas Kurtasz
20.06.2016

Die ausführliche Konformitätserklärung finden Sie unter www.pearl.de/support. Geben Sie dort im Suchfeld die Artikelnummer PX-7303 ein.

Informationen und Antworten auf häufige Fragen (FAQs) zu vielen unserer Produkte sowie ggfs. aktualisierte Handbücher finden Sie auf der Internetseite:

www.lescars.de

Geben Sie dort im Suchfeld die Artikelnummer oder den Artikelnamen ein.

Chère cliente, cher client,

Nous vous remercions d'avoir choisi ce mini refroidisseur d'air. Simple d'utilisation, ce produit vous permet de climatiser facilement votre bureau, votre domicile, ou encore votre véhicule ou votre caravane au camping.

Afin d'utiliser au mieux votre nouveau produit, veuillez lire attentivement ce mode d'emploi et respecter les consignes et astuces suivantes.

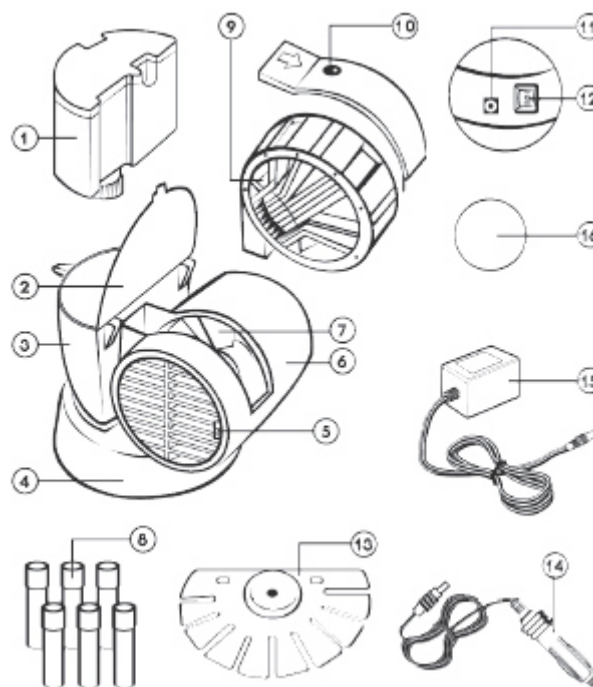
Contenu

- Mini refroidisseur d'air
- Câble allume-cigare 12 V
- Adaptateur 230 V (12 V, 500 mA)
- 6 pains de glace
- Plaque de fixation magnétique
- Mode d'emploi

Caractéristiques techniques

Alimentation	Adaptateur allume-cigare 12 V / Adaptateur secteur 230 V
Capacité réservoir	Env. 0,4 L pour jusqu'à env. 8 heures de fonctionnement
Soufflerie	2 niveaux
Dimensions	200 x 132 x 145 mm

Description du produit




1. Réservoir d'eau
2. Couvercle du logement pour réservoir d'eau
3. Boîtier pour réservoir d'eau
4. Pied de support magnétique
5. Levier d'ajustement de la grille d'aération
6. Boîtier du ventilateur
7. Pales du ventilateur
8. Pains de glace (6 cylindres)
9. Absorbant d'eau
10. Couvercle du boîtier du ventilateur
11. Prise pour câble d'alimentation
12. Interrupteur Marche/Arrêt à 2 niveaux
13. Plaque de fixation magnétique avec patch autocollant
14. Câble allume-cigare 12 V
15. Adaptateur 230 V
16. Tampon à scratch

Mise en marche

Ce produit fonctionne soit avec le câble allume-cigare 12 V fourni, soit sur secteur avec l'adaptateur 230 V (500mA, 12V). Placez le mini refroidisseur d'air à un endroit adapté et fixez-le de préférence à l'aide de la plaque magnétique fournie. Les meilleurs résultats de refroidissement sont obtenus en respectant une distance d'environ 50 cm entre vous et l'appareil.


Pour fixer l'appareil via la plaque magnétique, retirez le film protecteur du pied de support et de la plaque magnétique, et fixez la plaque magnétique à la vis préinstallée du pied de support, de manière à ce que la partie surélevée de la plaque magnétique passe exactement dans la partie renforcée de l'aimant du pied de support.

Choisissez une surface propre, sèche et sans poussière pour y coller la plaque.

ATTENTION :
 **Lors de l'utilisation dans une voiture, veillez à ce que le mini refroidisseur d'air soit placé de façon à ne pas gêner votre visibilité. De plus, lorsque vous l'utilisez en voiture, l'appareil doit être installé de façon sûre et stable, afin d'exclure tout risque d'accident. Placez toujours le mini refroidisseur d'air de façon verticale et sur une surface plane. Pour cela, une fixation supplémentaire par vis ou à l'aide d'une sangle est indispensable.**

Utilisation

Remplissez d'eau le mini refroidisseur d'air. Pour cela, ouvrez le couvercle du logement pour réservoir d'eau. Retirez le réservoir à eau, dévissez le couvercle et remplissez le réservoir avec de l'eau froide. Remplacez le réservoir à eau dans son logement et attendez environ 15 minutes jusqu'à ce que les lamelles de l'absorbant d'eau soient saturées d'eau.

 **NOTE :**
Veillez à ce que l'appareil ne se renverse pas une fois qu'il est plein, car de l'eau pourrait couler hors du réservoir.

À l'aide du commutateur à 2 niveaux (I=lent, II=rapide), réglez le mini refroidisseur d'air à la vitesse souhaitée. Vous pouvez tourner complètement le mini refroidisseur d'air pour que l'air

frais souffle dans la direction voulue. De plus, le flux d'air peut aussi être régulé via le levier d'ajustement de la grille d'aération. Pour un effet rafraîchissant encore plus intense, remplissez d'eau les 6 pains de glace fournis et mettez-les au congélateur. Avant la mise en marche, placez les cylindres congelés dans le réservoir d'eau du mini refroidisseur d'air. Il est conseillé de nettoyer les lamelles de l'absorbant d'eau une fois par semaine. Pour ce faire, débranchez l'appareil de l'alimentation électrique et retirez ensuite l'absorbant d'eau en ouvrant pour cela le couvercle du boîtier. Utilisez de la lessive douce ou un produit similaire pour nettoyer les lamelles, et brossez-les soigneusement. Après l'avoir nettoyé, remplacez l'absorbant d'eau dans son logement et fermez le couvercle.

Consignes de sécurité

- Ce mode d'emploi vous permet de vous familiariser avec le fonctionnement du produit. Conservez-le précieusement afin de pouvoir le consulter en cas de besoin.
- Pour connaître les conditions de garantie, veuillez contacter votre revendeur. Veuillez également tenir compte des conditions générales de vente !
- Veillez à utiliser le produit uniquement comme indiqué dans la notice. Une mauvaise utilisation peut endommager le produit ou son environnement.
- Le démontage ou la modification du produit affecte sa sécurité. Attention, risque de blessures !
- N'ouvrez jamais l'appareil. Ne tentez jamais de réparer vous-même le produit sous peine de perdre toute garantie !
- Manipulez le produit avec précaution. Un coup, un choc, ou une chute, même de faible hauteur, peut l'endommager.
- N'exposez pas le produit à l'humidité ni à une chaleur extrême.
- Ne laissez jamais l'appareil sans surveillance lorsqu'il fonctionne.
- Utilisez l'appareil uniquement avec les adaptateurs fournis.
- Avant de le nettoyer, débranchez l'appareil de l'alimentation électrique.
- Conservez le produit hors de la portée et de la vue des enfants !
- Surveillez les enfants pour vous assurer qu'ils ne jouent pas avec l'appareil.
- Ne nettoyez pas l'appareil avec des produits nettoyants agressifs.
- Cet appareil n'est pas conçu pour être utilisé par des personnes (y compris les enfants) dont les capacités physiques, sensorielles ou mentales sont réduites, ou des personnes dénuées d'expérience ou de connaissance, sauf si elles ont pu bénéficier, par l'intermédiaire d'une personne responsable de leur sécurité, d'une surveillance ou d'instructions préalables concernant l'utilisation de l'appareil.
- Si le câble d'alimentation est endommagé, il doit être remplacé par le fabricant, son service après-vente ou des personnes de qualification similaire afin d'éviter tout danger. N'utilisez pas l'appareil tant que la réparation n'a pas été effectuée.
- Aucune garantie ne pourra être appliquée en cas de mauvaise utilisation.
- Le fabricant décline toute responsabilité en cas de dégâts matériels ou dommages (physiques ou moraux) dus à une

mauvaise utilisation et/ou au non-respect des consignes de sécurité.

- Sous réserve de modification et d'erreur !

Consignes importantes pour le traitement des déchets

Cet appareil électronique ne doit PAS être jeté dans la poubelle de déchets ménagers. Pour l'enlèvement approprié des déchets, veuillez vous adresser aux points de ramassage publics de votre municipalité.

Les détails concernant l'emplacement d'un tel point de ramassage et des éventuelles restrictions de quantité existantes par jour/mois/année, ainsi que sur des frais éventuels de collecte, sont disponibles dans votre municipalité.

Déclaration de conformité

La société PEARL.GmbH déclare ce produit PX-7303 conforme aux directives actuelles suivantes du Parlement Européen : 2011/65/UE relative à la limitation de l'utilisation de certaines substances dangereuses dans les équipements électriques et électroniques, 2014/30/UE, concernant la compatibilité électromagnétique, et 2014/35/UE, concernant la mise à disposition sur le marché du matériel électrique destiné à être employé dans certaines limites de tension.



Service Qualité
Dipl.-Ing. (FH) Andreas Kurtasz
20.06.2016

La déclaration de conformité complète du produit est disponible en téléchargement à l'adresse <https://www.pearl.fr/support/notices> ou sur simple demande par courriel à qualite@pearl.fr.