

**SUMIKON®**

**AC-1080.ir**

Full-HD-Mini-Kamera  
*mit IR-Nachtsicht*



## INHALT

<b>Ihre neue Full-HD-Mini-Kamera .....</b>	<b>4</b>
Lieferumfang.....	5
<b>Wichtige Hinweise zuerst .....</b>	<b>6</b>
Wichtige Hinweise zur Entsorgung.....	8
Konformitätserklärung .....	9
Produktdetails.....	10
<b>Inbetriebnahme .....</b>	<b>12</b>
microSD-Karte einlegen.....	12
Kamera laden .....	13
<b>Verwendung .....</b>	<b>18</b>
Ein- und ausschalten .....	18
Kamera-Haltung.....	19
Videoaufnahme.....	20

Fotografie .....	22
Tonaufnahme .....	23
Kamerabetrieb während des Aufladens .....	25
Infrarot-LEDs ein- und ausschalten .....	26
Auf Werkseinstellungen zurücksetzen .....	27
Datum- und Uhrzeitanzeige .....	27
Aufnahmen auf dem Computer wiedergeben .....	35
Technische Daten .....	36

Häufige Fragen (FAQs) zu unseren Produkten finden Sie auf

**[www.somikon.de](http://www.somikon.de)**

Geben Sie dort im Suchfeld die Artikelnummer oder den  
Artikelnamen ein.

## IHRE NEUE FULL-HD-MINI-KAMERA

### **Sehr geehrte Kundin, sehr geehrter Kunde,**

vielen Dank für den Kauf dieser innovativen Full-HD-Mini-Kamera. Diese Mini-Kamera ist nicht nur federleicht und klein. Sie hat auch Infrarot-Nachtsicht - für Full HD sogar im Dunkeln. Bitte lesen Sie diese Bedienungsanleitung und befolgen Sie die Hinweise und Tipps, damit Sie Ihre Mini-Kamera optimal nutzen können.

## LIEFERUMFANG

- Mini-Kamera
- USB-Kabel
- Treiber-CD
- Riemen
- Bedienungsanleitung

## WICHTIGE HINWEISE ZUERST

- Diese Bedienungsanleitung dient dazu, Sie mit der Funktionsweise dieses Produktes vertraut zu machen. Bewahren Sie diese Anleitung daher stets gut auf, damit Sie jederzeit darauf zugreifen können.
- Ein Umbauen oder Verändern des Produktes beeinträchtigt die Produktsicherheit. Achtung Verletzungsgefahr!
- Öffnen Sie das Produkt niemals eigenmächtig. Führen Sie Reparaturen nie selbst aus!
- Behandeln Sie das Produkt sorgfältig. Es kann durch Stöße, Schläge oder Fall aus bereits geringer Höhe beschädigt werden.

- Halten Sie das Produkt fern von Feuchtigkeit und extremer Hitze.
- Tauchen Sie das Produkt niemals in Wasser oder andere Flüssigkeiten.
- Technische Änderungen und Irrtümer vorbehalten!



## WICHTIGE HINWEISE ZUR ENTSORGUNG

Dieses Elektrogerät gehört nicht in den Hausmüll. Für die fachgerechte Entsorgung wenden Sie sich bitte an die öffentlichen Sammelstellen in Ihrer Gemeinde.


Einzelheiten zum Standort einer solchen Sammelstelle und über ggf. vorhandene Mengenbeschränkungen pro Tag / Monat / Jahr entnehmen Sie bitte den Informationen der jeweiligen Gemeinde.



## KONFORMITÄTSERKLÄRUNG

Hiermit erklärt PEARL.GmbH, dass sich das Produkt PX-8285 in Übereinstimmung mit der EMV-Richtlinie 2004/108/EG, der Niederspannungsrichtlinie 2006/95/EG und der RoHS-Richtlinie 2011/65/EU befindet.

Leiter Qualitätswesen  
Dipl. Ing. (FH) Andreas Kurtasz  
27.04.2015



Die ausführliche Konformitätserklärung finden Sie unter [www.pearl.de/support](http://www.pearl.de/support). Geben Sie dort im Suchfeld die Artikelnummer PX-8285 ein.

# PRODUKTDDETAILS

①

②

③

1. On/Off button 2. Mode button 3. Microphone hole

4. 3.5" Input

5. Camera lens

⑥

6. USB Jack



⑦

④

⑤

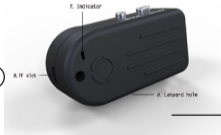
⑨

7. Indicator

9. TF slot

8. Lens hole

⑧



1. Ein/Aus-Taste
2. Modus-Taste
3. Mikrofon
4. Infrarot-LED
5. Kameralinse
6. Mini-USB-Anschluss
7. LED-Anzeige
8. microSD-Kartenslot
9. Anhängöse

## INBETRIEBNAHME



### *HINWEIS*

*Das Gerät kann bei Benutzung heiß werden. Das ist normal und beeinträchtigt nicht die Funktion des Geräts.*

## MICROSD-KARTE EINLEGEN

Schieben Sie die microSD-Karte in den microSD-Slot der Kamera. Bitte achten Sie darauf, dass Sie die Karte ordnungsgemäß einlegen. Stecken Sie die Karte mit den Kontakten zur Rückseite gewandt ein. Drücken Sie die Karte in die Öffnung, bis ein Klicken zu hören ist. Wenden Sie auf keinen Fall Gewalt an.

## KAMERA LADEN

Das Gerät verfügt über einen integrierten, wiederaufladbaren Lithium-Akku. Bevor Sie die Mini-Kamera das erste Mal verwenden, müssen Sie das Gerät laden. Laden Sie das Gerät entweder über das mitgelieferte USB-Kabel, das Sie an einen Computer anschließen oder über das mitgelieferte Netzteil.

- **Aufladen per Netzteil**

Um die Kamera aufzuladen, verbinden Sie diese über das mitgelieferte USB-Kabel und USB-Netzteil mit einer Steckdose.

- **Aufladen über USB**

Sie können die Kamera auch über Ihren Computer aufladen. Hierfür verbinden Sie das Gerät mittels des USB-Kabels mit einem USB-Anschluss Ihres angeschalteten Computers.



#### *HINWEIS*

*Nach dem ersten Ladevorgang muss die Kamera in den Werkszustand zurückgesetzt werden. Halten Sie hierfür die Modus-Taste und die Ein/Aus-Taste gleichzeitig lange gedrückt.*

## LED-Anzeige

Die rote LED blinkt und schaltet sich aus.	Der Akkustand ist sehr niedrig. Die letzte Aufnahme wird automatisch gespeichert.
Die blaue LED blinkt schnell und schaltet sich aus.	Die Speicherkarte ist voll. Die letzte Aufnahme wird automatisch gespeichert.
Die rote LED leuchtet konstant.	Sie befinden sich im Video-Standby-Modus.
Die rote LED blinkt.	1.Sie befinden sich im Video-Aufnahme-Modus. 2.Der Akku wird geladen.

Die blaue LED leuchtet konstant.	Sie befinden sich im Foto-Standby-Modus.
Die blaue LED blinkt.	Sie befinden sich im Foto-Aufnahme-Modus.
Die rote und die blaue LED leuchten gleichzeitig.	Sie befinden sich im Tonaufnahme-Standby-Modus.
Die blaue LED leuchtet und die rote LED blinkt in regelmäßigen Abständen.	Sie befinden sich im Tonaufnahme-Modus.
Die rote LED blinkt dreimal hintereinander.	Die Kamera schaltet sich nun aus.



**HINWEIS**

*Das Gerät schaltet sich nach einer Minute automatisch aus, wenn Sie es im Standby-Modus nicht betätigen.*

## VERWENDUNG

### EIN- UND AUSSCHALTEN

1. Um die Mini-Kamera einzuschalten, drücken Sie die Ein/Aus-Taste. Die blaue und rote LED leuchten nun gleichzeitig kurz auf. Danach schaltet sich die Kamera in den Video-Standby-Modus und die rote LED leuchtet konstant.
2. Um die Mini-Kamera auszuschalten, halten Sie die Ein/Aus-Taste lange gedrückt. Die rote LED blinkt dreimal kurz auf, bevor sich die Mini-Kamera ausschaltet.

## KAMERA-HALTUNG

Halten Sie die Kamera in waagrechter Position (siehe Abb.), damit Videos und Fotos in korrekter Lage aufgezeichnet werden.



## VIDEOAUFNAHME

1. Drücken Sie die Ein/Aus-Taste, um das Gerät einzuschalten. Die blaue und die rote LED leuchten kurz gleichzeitig auf. Danach schaltet sich die Kamera in den Video-Standby-Modus und die rote LED leuchtet konstant.
2. Drücken Sie nochmals auf die Ein/Aus-Taste, um eine Videoaufnahme zu starten. Die rote LED blinkt im Video-Aufnahme-Modus regelmäßig auf.
3. Das Gerät speichert Ihre Aufnahmen automatisch alle fünf Minuten als AVI-Datei.

- Um die Videoaufzeichnung zu beenden, drücken Sie die Ein/Aus-Taste. Ihre letzte Aufzeichnung wird dabei automatisch gespeichert. Die rote LED leuchtet nun konstant und schaltet sich nach einer Minute automatisch aus, wenn Sie keine weiteren Aktionen durchführen.



#### *HINWEIS*

*Wenn die Speicherkarte voll oder der Akkustand zu niedrig ist, speichert die Mini-Kamera automatisch Ihre letzten Aufnahmen, bevor sie sich ausschaltet.*

## FOTOAUFNAHME

1. Drücken Sie die Ein/Aus-Taste, um die Kamera einzuschalten. Die blaue und die rote LED leuchten kurz gleichzeitig auf. Danach schaltet sich das Gerät in den Video-Standby-Modus und die rote LED leuchtet konstant.
2. Drücken Sie nun kurz die Modus-Taste, um in den Foto-Aufnahme-Modus zu gelangen. Die LED leuchtet konstant blau.
3. Um ein Foto zu machen, drücken Sie kurz die Ein/Aus-Taste. Die Kamera zeigt Ihnen eine erfolgreiche Aufnahme an, indem sich die blaue LED kurz ausschaltet und dann wieder konstant leuchtet.
4. Die Kamera schaltet sich nach einer Minute automatisch aus, wenn Sie keine weiteren Aktionen durchführen.

## TONAUFNAHME

1. Drücken Sie die Ein/Aus-Taste, um die Kamera einzuschalten. Die blaue und die rote LED leuchten kurz gleichzeitig auf. Danach schaltet sich das Gerät in den Video-Standby-Modus und die rote LED leuchtet nun konstant.
2. Drücken Sie nun zweimal kurz hintereinander die Modus-Taste, um in den Ton-Aufnahme-Modus zu gelangen. Die LEDs leuchtet nun konstant blau und rot.
3. Um eine Tonaufnahme zu starten, drücken Sie kurz die Ein/Aus-Taste. Die Kamera zeigt Ihnen die Tonaufnahme an, indem die blaue LED leuchtet und die rote LED gleichzeitig blinkt.

Die Kamera speichert Ihre Tonaufnahmen automatisch alle 15 Minuten.

4. Drücken Sie die Ein/Aus-Taste, um eine Tonaufnahme zu beenden.
5. Die Kamera schaltet sich nach einer Minute automatisch aus, wenn Sie keine weiteren Aktionen durchführen.



## KAMERABETRIEB WÄHREND DES AUFLADENS

Sie können die Kamera auch während des Ladeprozesses nutzen.

1. Nachdem Sie das Gerät mit dem USB-Kabel und der Stromquelle verbunden haben, leuchten zunächst die rote und blaue LED gleichzeitig kurz auf. Danach blinkt die rote LED, um Ihnen anzuzeigen, dass die Kamera geladen wird.
2. Drücken Sie *lange* auf die Modus-Taste. Nun befindet sich das Gerät im Video-Aufnahme-Modus und die LED leuchtet konstant rot.
3. Sie können nun Video- oder Tonaufnahmen sowie Fotos machen.

## INFRAROT-LEDS EIN- UND AUSSCHALTEN

Sie können sowohl im Video- als auch im Fotoaufnahme-Modus die Nachtsichtfunktion einschalten.

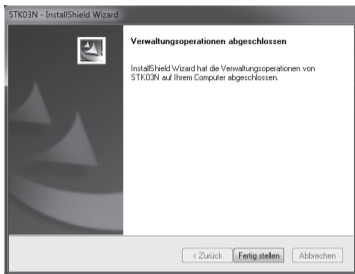
1. Um die Nachtsichtfunktion zu aktivieren und die Infrarot-LEDs einzuschalten, drücken Sie *lange* auf die Modus-Taste.
2. Sie haben die Nachtsichtfunktion erfolgreich aktiviert, wenn eine gelbe LED zusätzlich zu der blauen oder roten LED leuchtet.
3. Um die Nachtsichtfunktion zu beenden, drücken Sie erneut *lange* auf die Modus-Taste. Die Nachtsichtfunktion ist deaktiviert, wenn die gelbe LED ausgeschaltet ist.

## AUF WERKSEINSTELLUNGEN ZURÜCKSETZEN

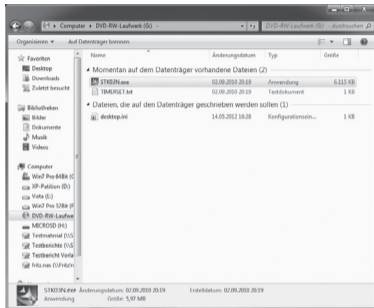
Sie können das Gerät auf die Werkseinstellungen zurücksetzen, indem Sie gleichzeitig die Modus-Taste und die Ein/Aus-Taste lange gedrückt halten.

## DATUM- UND UHRZEITANZEIGE

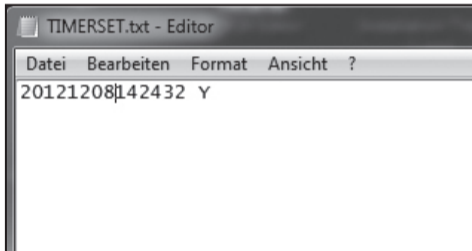
1. Legen Sie die mitgelieferte Treiber-CD in das Laufwerk Ihres Computers.



2. Folgen Sie zum Installieren des Treibers den Installationsanweisungen.
3. Auf der Treiber-CD finden Sie die Textdatei `TIMERSET.TXT`. Speichern Sie diese auf Ihrem Computer.



- Öffnen Sie die Textdatei und aktualisieren Sie das Datum und die Uhrzeit.



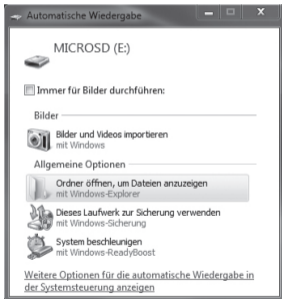


### HINWEIS

*Sie haben z.B. den Timerset „20121208142432 Y“. „2012“ steht für das Jahr, 12 für den Monat, 08 für den Tag, 14 für die Stunde, 24 für die Minuten und 32 für die Sekunden. „Y“ steht für „Yes“. Wenn Sie die Datums- und Uhrzeitanzeige wieder ausstellen wollen, müssen Sie statt dem „Y“ ein „N“ für „No“ eingeben. Der Timerset lautet dann „20121208122432 N“.*

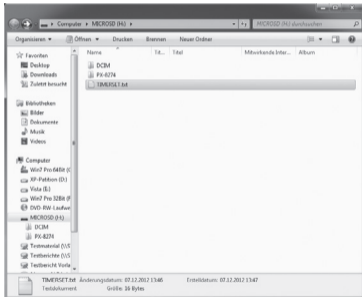
5. Verbinden Sie die Mini-Kamera über das USB-Kabel mit einem USB-Anschluss Ihres Computers. Der Computer erkennt das Gerät als Wechseldatenträger.

6. Es öffnet sich nun ein Popup-Fenster. Klicken Sie auf „Ordner öffnen, um Dateien anzuzeigen“.





7. Es öffnet sich erneut ein Fenster. Kopieren Sie die zuvor gespeicherte Textdatei `TIMERSET.TXT` in dieses Fenster.



8. Ziehen Sie das USB-Kabel aus dem USB-Anschluss des Computers. Das Datum ist jetzt auf der microSD-Karte gespeichert und auf Ihren Aufnahmen unten zu sehen.



## AUFNAHMEN AUF DEM COMPUTER WIEDERGEHEN

Sie können Ihre Video- und Tonaufnahmen sowie Ihre Fotos auf dem Computer anschauen.

1. Verbinden Sie hierzu die Mini-Kamera über das USB-Kabel mit dem USB-Anschluss Ihres Computers.
2. Es öffnet sich ein Popup-Fenster. Klicken Sie auf „Ordner öffnen, um Dateien anzuzeigen“.
3. Sie können jetzt Videos, Bilder oder Tonaufnahmen anschauen, abspielen oder auf Ihrem Computer speichern.

## TECHNISCHE DATEN

- Videoformat: AVI
- Video-Codec: MJPEG
- Video-Auflösung: 1920 x 1080 Pixel
- Videoframe-Rate: 30 fps
- Bildformat: JPG
- microSD-Karte: bis 32 GB
- Bildschirm-Seitenverhältnis: 4:3
- Unterstützt Windows XP, Windows Vista, Mac OS, Linux
- Betriebsdauer: 100 Minuten
- Stromversorgung: DC-5 V

---

---

---

**Kundenservice: 0 7631 / 360 - 350**  
**Importiert von: PEARL.GmbH | PEARL-Straße 1-3 |**  
**D-79426 Buggingen**

**© REV2 / 27.04.2015 - MB//BS//AI**