

Sehr geehrte Kundin, sehr geehrter Kunde,

vielen Dank für den Kauf dieser aktiven Zimmerantenne für TV und Radio.

Bitte lesen Sie diese Bedienungsanleitung aufmerksam durch und beachten Sie die aufgeführten Hinweise und Tipps, damit Sie Ihre Zimmerantenne optimal einsetzen können.

Lieferumfang

- Antenne
- Antennenständer
- Verstärker
- Netzteil
- Bedienungsanleitung

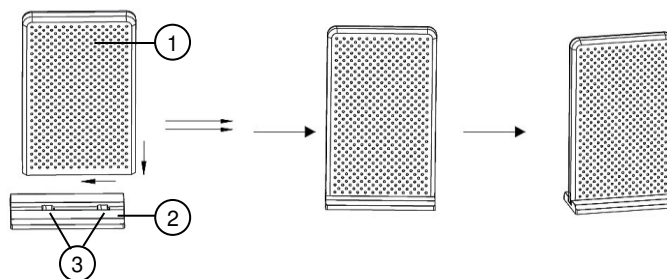
Zusätzlich benötigt:

- DVBT (2) – fähiges Wiedergabegerät, z.B. PX-1980: DVB-T2-Receiver

Technische Daten

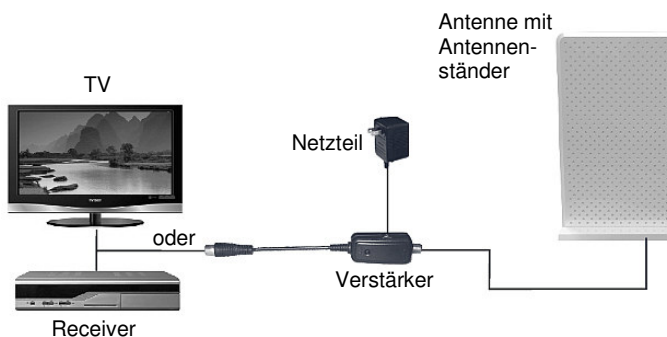
Stromversorgung		5 V DC, 0,1 A 1,2 W
Netzteil	Eingang	12 V DC, 0,3 A 1,2 W
	Ausgang	5 V DC, 0,1 A 1,2 W
Verstärkung		35 dB
Frequenz		UHF 470-694 MHz VHF 170-230 MHz
Abmessungen (mit Antennenständer) (BxHxT)		144 x 240 x 71 mm
Gewicht (mit Antennenständer)		266 g

Produktdetails



1. Antenne
2. Antennenständer
3. Haken

Inbetriebnahme



1. Setzen Sie die Antenne auf die Haken des Antennenständers und schieben Sie sie nach links.
2. Verbinden Sie das Anschlusskabel der Antenne mit dem Anschluss **ANT** des Verstärkers.
3. Verbinden Sie den Anschluss **TV** des Verstärkers mit dem Antennenanschluss Ihres Fernsehers oder Receivers.
4. Verbinden Sie das Netzteil mit dem Anschluss **POWER** des Verstärkers.
5. Schließen Sie das Netzteil an eine Steckdose an. Die rote LED des Verstärkers leuchtet.
6. Fahren Sie mit der Ausrichtung der Antenne, wie im Folgenden beschrieben, fort.

Standort und Ausrichtung der Antenne

Die ideale Positionierung der Zimmerantenne hängt von verschiedenen Einflussgrößen ab. Gegebenenfalls müssen Sie mehrere Versuche unternehmen, um den richtigen Standort und die richtige Ausrichtung zu finden. Beachten Sie dabei ggf. die unten genannten Tipps zum Standort und zur Ausrichtung.

Tipps für den richtigen Standort:

- Stellen Sie die Zimmerantenne möglichst weit weg vom Fernseher und anderen elektrischen Störquellen (z.B. PCs, Leuchtstoffröhren, Mikrowellen, usw.).
- Bedampfte Scheiben, Stahlbeton und metallische Abschirmungen anderer Art verschlechtern die Empfangssituation.
- Die beste Empfangsbedingungen herrschen in der Regel in der Nähe von Fenstern.

Tipps für die richtige Ausrichtung:

- Um die optimale Ausrichtung herauszufinden, platzieren Sie die Antenne zunächst bei geöffnetem Fenster auf der Fensterbank und wählen Sie am finalen Standort eine ähnliche Ausrichtung.
- Richten Sie die Antenne alternativ Richtung Fenster oder in Richtung des nächstgelegenen Sendemasten aus.
- Beachten Sie, dass man bezüglich der Ausrichtung ggf. mehrere Versuche unternehmen muss, da kleine Ausrichtungsunterschiede große Auswirkungen haben können.

Falls beim ersten Sendersuchlauf nicht alle gewünschten Programme vorhanden sind, stellen Sie die Antenne an einen anderen Platz und starten Sie den Suchlauf erneut. Wenn trotzdem einige Programme bzw. einzelne Fernsehkanäle nicht gefunden werden, variieren sie ggf. auch die horizontale und vertikale Ausrichtung der Zimmerantenne. Beachten Sie auch die weiteren Problemlösungen am Ende des Handbuchs.

Verwendung als DAB/DAB+ Antenne

Sie können die Antenne auch als passive DAB/DAB+ Antenne verwenden, sofern Ihr DAB/DAB+ Receiver/Radio über einen separaten Antenneneingang (F-Buchse) verfügt, bzw. die vorhandene Antenne abgeschraubt werden kann.

Problemlösungen

Der Empfang ist beeinträchtigt/nicht alle Sender gefunden.

- Sofern Ihre Antenne über eine eigene Stromversorgung verfügt, deaktivieren Sie die Antennenverstärkung im Einstellungs Menü Ihres DVB-T Receivers. Die zusätzliche Stromversorgung durch den Receiver kann zu Empfangstörungen führen.
- Richten Sie Ihre Antenne zum Fenster oder in Richtung des nächstgelegenen Sendemasten aus.
- Beachten Sie die weiteren Hinweise zu Ausrichtung und Platzierung der Antenne im Abschnitt „Antenne testen und anpassen“
- Überprüfen Sie die DVB-T2HD- und Sender-Verfügbarkeit für ihr Wohngebiet. Rufen Sie hierzu die folgende Internetseite auf: www.dvb-t2hd.de/empfangscheck. Beachten Sie dabei auch, ob explizit eine Zimmer- oder eine Außenantenne an Ihrem Standort empfohlen wird.

Allgemeine Sicherheitshinweise

- Die Gebrauchsanweisung aufmerksam lesen. Sie enthält wichtige Hinweise für den Gebrauch, die Sicherheit und die Wartung des Gerätes. Sie soll sorgfältig aufbewahrt und gegebenenfalls an Nachbenutzer weitergegeben werden.
- Das Gerät darf nur für den vorgesehenen Zweck, gemäß dieser Gebrauchsanweisung, verwendet werden.
- Beim Gebrauch die Sicherheitshinweise beachten.
- Vor der Inbetriebnahme das Gerät und seine Anschlussleitung sowie Zubehör auf Beschädigungen überprüfen.
- Die Anschlussleitung nicht quetschen, nicht über scharfen Kanten oder heiße Oberflächen ziehen; Anschlussleitung nicht zum Tragen verwenden.
- Wenn die Netzanschlussleitung dieses Gerätes beschädigt wird, muss sie durch den Hersteller oder seinen Kundendienst oder eine ähnlich qualifizierte Person ersetzt werden, um Gefährdungen zu vermeiden.
- Ziehen Sie den Netzstecker des Gerätes nach jedem Gebrauch, bei Störungen während des Betriebes und vor jeder Reinigung des Gerätes.
- Ziehen Sie den Stecker nie am Netzkabel oder mit nassen Händen aus der Steckdose.

- Das Gerät ist ausschließlich für den Haushaltsgebrauch oder ähnliche Verwendungszwecke bestimmt. Es darf nicht für gewerbliche Zwecke verwendet werden!
- Das Gerät ist nur zur Verwendung von Innenräumen geeignet.
- Achten Sie darauf, dass das Gerät beim Betrieb eine gute Standfestigkeit besitzt und nicht über das Netzkabel gestolpert werden kann.
- Benutzen Sie das Gerät niemals nach einer Fehlfunktion, z.B. wenn das Gerät ins Wasser oder heruntergefallen ist oder auf eine andere Weise beschädigt wurde.
- Der Hersteller übernimmt keine Verantwortung bei falschem Gebrauch, der durch Nichtbeachtung der Gebrauchsanleitung zustande kommt.
- Alle Änderungen und Reparaturen an dem Gerät oder Zubehör dürfen nur durch den Hersteller oder von durch ihn ausdrücklich hierfür autorisierte Personen durchgeführt werden.
- Achten Sie darauf, dass das Produkt an einer Steckdose betrieben wird die leicht zugänglich ist, damit Sie das Gerät im Notfall schnell vom Netz trennen können.
- Ein Umbauen oder Verändern des Produktes beeinträchtigt die Produktsicherheit. Achtung Verletzungsgefahr!
- Öffnen Sie das Produkt niemals eigenmächtig. Führen Sie Reparaturen nie selbst aus!
- Behandeln Sie das Produkt sorgfältig. Es kann durch Stöße, Schläge oder Fall aus bereits geringer Höhe beschädigt werden.
- Halten Sie das Produkt fern von Feuchtigkeit und extremer Hitze.
- Tauchen Sie das Produkt niemals in Wasser oder andere Flüssigkeiten.
- Technische Änderungen und Irrtümer vorbehalten!

Wichtige Hinweise zur Entsorgung

Dieses Elektrogerät gehört **nicht** in den Hausmüll. Für die fachgerechte Entsorgung wenden Sie sich bitte an die öffentlichen Sammelstellen in Ihrer Gemeinde. Einzelheiten zum Standort einer solchen Sammelstelle und über ggf. vorhandene Mengenbeschränkungen pro Tag/Monat/Jahr entnehmen Sie bitte den Informationen der jeweiligen Gemeinde.

Konformitätserklärung

Hiermit erklärt PEARL GmbH, dass sich das Produkt PX-8947-675 in Übereinstimmung mit der RoHS-Richtlinie 2011/65/EU, der EMV-Richtlinie 2014/30/EU, der Funkanlagen-Richtlinie 2014/53/EU und der Niederspannungsrichtlinie 2014/35/EU befinden.

Kurtasz, A.

Qualitätsmanagement
Dipl. Ing. (FH) Andreas Kurtasz

Die ausführliche Konformitätserklärung finden Sie unter www.pearl.de/support. Geben Sie dort im Suchfeld die Artikelnummer PX-8947 ein.

Informationen und Antworten auf häufige Fragen (FAQs) zu vielen unserer Produkte sowie ggfs. aktualisierte Handbücher finden Sie auf der Internetseite:

www.auvisio.de

Geben Sie dort im Suchfeld die Artikelnummer oder den Artikelnamen ein.

Chère cliente, cher client,

Nous vous remercions d'avoir choisi cette antenne d'intérieur active pour télévision et radio.

Afin d'utiliser au mieux votre nouveau produit, veuillez lire attentivement ce mode d'emploi et respecter les consignes et astuces suivantes.

Contenu

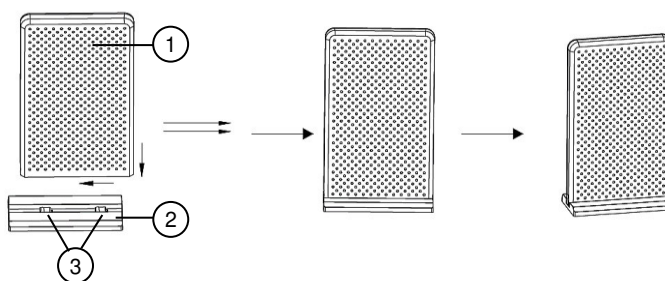
- Antenne
- Support de l'antenne
- Amplificateur
- Adaptateur secteur
- Mode d'emploi

Accessoire requis (disponible séparément sur www.pearl.fr) : appareil de lecture compatible TNT (2)

Caractéristiques techniques

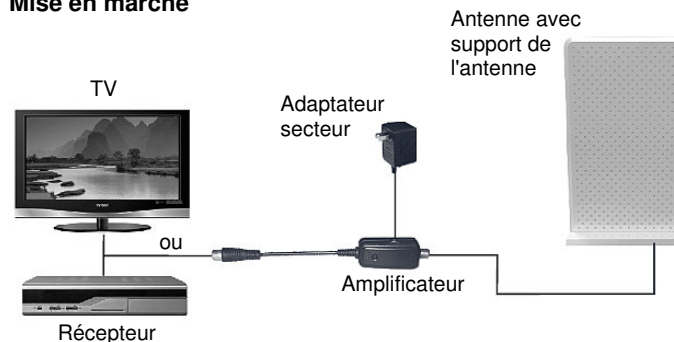
Alimentation		5 V DC / 0,1 A / 1,2 W
Adaptateur secteur	Entrée	12 V DC / 0,3 A / 1,2 W
	Sortie	5 V DC / 0,1 A / 1,2 W
Amplification		35 dB
Fréquence		UHF 470-694 MHz
		VHF 170-230 MHz
Dimensions avec support d'antenne (L x H x P)		144 x 240 x 71 mm
Poids (avec support d'antenne)		266 g

Description du produit



1. Antenne
2. Support de l'antenne
3. Crochet

Mise en marche



1. Installez l'antenne sur les crochets du support, et poussez-la vers la gauche.
2. Branchez le câble de raccordement de l'antenne à la prise **ANT** de l'amplificateur.
3. Branchez le connecteur **TV** de l'amplificateur au connecteur Antenne de votre téléviseur ou récepteur.
4. Branchez l'adaptateur secteur au connecteur **POWER** de l'amplificateur.
5. Branchez l'adaptateur secteur à une prise de courant. La LED rouge de l'amplificateur s'allume.
6. Orientez l'antenne conformément aux instructions ci-après.

Installer et orienter l'antenne

L'emplacement idéal pour l'antenne d'intérieur dépend de divers facteurs. Vous devrez peut-être effectuer plusieurs essais avant de trouver le bon endroit et la bonne orientation. Voici quelques conseils pour positionner et orienter au mieux l'antenne.

Conseils sur l'emplacement :

- Si possible, placez l'antenne loin de votre téléviseur et autres sources de perturbations électriques (ordinateurs, tubes lumineux, fours à micro-ondes, etc.).
- Les vitres embuées, le béton armé et les divers types de blindages/protections métalliques nuisent à la qualité de la réception.
- Pour une meilleure réception, placez l'antenne près d'une fenêtre.

Conseils sur l'orientation :

- Pour trouver l'orientation optimale, placez d'abord l'antenne sur le rebord d'une fenêtre ouverte. Orientez-la dans la position de votre choix.
- Vous pouvez également orienter l'antenne vers la fenêtre ou vers le mât d'émission le plus proche.
- Vous devrez peut-être tester plusieurs positions. Un léger mouvement peut suffire à changer drastiquement la réception.
- S'il manque des programmes lors de la première recherche de canaux, placez l'antenne à un autre endroit et lancez une nouvelle recherche. Si certaines chaînes ou restent introuvables, modifiez l'orientation horizontale et verticale de l'antenne. Reportez-vous à la section Dépannage du présent mode d'emploi.

Utilisation comme antenne DAB/DAB+

Vous pouvez également utiliser l'antenne comme antenne DAB/DAB+ passive, à condition que votre récepteur/radio DAB/DAB+ dispose d'une entrée d'antenne séparée (prise F) ou que l'antenne existante puisse être dévissée.

Dépannage

- La réception n'est pas bonne / certaines stations sont introuvables.
- Si votre antenne dispose de sa propre alimentation, désactivez l'amplification de l'antenne dans les paramètres de votre récepteur TNT. La double alimentation peut perturber la réception.

- Orientez l'antenne vers la fenêtre ou vers le mât d'émission le plus proche.
- Suivez les conseils d'orientation et de placement de l'antenne dans la section "Installer et orienter l'antenne".
- Vérifiez si le DVB-T2 HD et si certaines chaînes sont disponibles dans votre région. Vérifiez également si vous avez besoin d'une antenne intérieure ou extérieure, selon votre région.

Consignes de sécurité générales

- Ce mode d'emploi vous permet de vous familiariser avec le fonctionnement du produit. Lisez-le attentivement et conservez-le afin de pouvoir le consulter en cas de besoin. Le cas échéant, transmettez-le avec le produit à l'utilisateur suivant.
- Pour connaître les conditions de garantie, veuillez contacter votre revendeur. Veuillez également tenir compte des conditions générales de vente !
- Veillez à utiliser le produit uniquement comme indiqué dans la notice. Une mauvaise utilisation peut endommager le produit ou son environnement.
- Pour connaître les conditions de garantie, veuillez contacter votre revendeur. Veuillez également tenir compte des conditions générales de vente !
- Veillez à utiliser le produit uniquement comme indiqué dans la notice. Une mauvaise utilisation peut endommager le produit ou son environnement.
- N'utilisez pas l'appareil à d'autres fins que celles pour lesquelles il est conçu.
- Respectez les consignes de sécurité lors de l'utilisation.
- Avant chaque utilisation, vérifiez que ni l'appareil, ni ses accessoires, ni son câble d'alimentation n'est endommagé.
- Veillez à ne pas pincer le câble d'alimentation, ne l'exposez pas à des bords tranchants ou à des surfaces chaudes. N'utilisez pas le câble pour déplacer l'appareil.
- Si le câble d'alimentation de votre appareil est endommagé, vous devez le faire remplacer par un professionnel agréé, afin d'éviter tout risque pour votre sécurité.
- Débranchez l'appareil après chaque utilisation, en cas de dysfonctionnement pendant l'utilisation, et avant chaque nettoyage de l'appareil.
- Ne débranchez jamais la fiche avec des mains mouillées ou en tirant sur le câble.
- Cet appareil est conçu pour un usage domestique ou similaire uniquement. Cet appareil ne convient pas pour un usage industriel.

- Cet appareil est conçu pour une utilisation en intérieur uniquement.
- Veillez à ce que l'appareil soit placé de façon stable lors de l'utilisation et que le câble ne constitue pas un obstacle sur lequel on pourrait trébucher.
- N'utilisez jamais l'appareil s'il présente un dysfonctionnement, s'il a été plongé dans l'eau, s'il est tombé ou a été endommagé d'une autre manière.
- Toute modification ou réparation de l'appareil ou de ses accessoires doit être effectuée exclusivement par le fabricant ou par un spécialiste dûment autorisé.
- La prise de courant à laquelle est branché l'appareil doit toujours être facilement accessible, pour que l'appareil puisse être rapidement débranché en cas d'urgence.
- Le démontage ou la modification du produit affecte sa sécurité. Attention : risque de blessures !
- N'ouvrez jamais le produit, sous peine de perdre toute garantie. Ne tentez jamais de réparer vous-même le produit !
- Manipulez le produit avec précaution. Un coup, un choc, ou une chute, même de faible hauteur, peut l'endommager.
- N'exposez le produit ni à l'humidité ni à une chaleur extrême.
- Ne plongez jamais l'appareil dans l'eau ni dans aucun autre liquide.
- Conservez le produit hors de la portée des enfants !
- Surveillez les enfants pour vous assurer qu'ils ne jouent pas avec l'appareil.
- Cet appareil n'est pas conçu pour être utilisé par des personnes (y compris les enfants) dont les capacités physiques, sensorielles ou mentales sont réduites, ou des personnes dénuées d'expérience ou de connaissance, sauf si elles ont pu bénéficier, par l'intermédiaire d'une personne responsable de leur sécurité, d'une surveillance ou d'instructions préalables concernant l'utilisation de l'appareil.
- Si le câble d'alimentation est endommagé, il doit être remplacé par le fabricant, son service après-vente ou des personnes de qualification similaire afin d'éviter tout danger. N'utilisez pas l'appareil tant que la réparation n'a pas été effectuée.
- Aucune garantie ne pourra être appliquée en cas de mauvaise utilisation.
- Le fabricant décline toute responsabilité en cas de dégâts matériels ou dommages (physiques ou moraux) dus à une mauvaise utilisation et/ou au non-respect des consignes de sécurité.
- Sous réserve de modification et d'erreur !

Consignes importantes pour le traitement des déchets

Cet appareil électronique ne doit **PAS** être jeté dans la poubelle de déchets ménagers. Pour l'enlèvement approprié des déchets, veuillez vous adresser aux points de ramassage publics de votre municipalité.

Les détails concernant l'emplacement d'un tel point de ramassage et des éventuelles restrictions de quantité existantes par jour/mois/année, ainsi que sur des frais éventuels de collecte, sont disponibles dans votre municipalité.

Déclaration de conformité

La société PEARL GmbH déclare ce produit, PX-8947, conforme aux directives actuelles suivantes du Parlement Européen : 2011/65/UE, relative à la limitation de l'utilisation de certaines substances dangereuses dans les équipements électriques et électroniques, 2014/30/UE, concernant la compatibilité électromagnétique, 2014/35/UE, concernant la mise à disposition sur le marché du matériel électrique destiné à être employé dans certaines limites de tension, et 2014/53/UE, concernant la mise à disposition sur le marché d'équipements radioélectriques.

Kurtasz, A.

Service Qualité
Dipl. Ing. (FH) Andreas Kurtasz

La déclaration de conformité complète du produit est disponible en téléchargement à l'adresse <https://www.pearl.fr/support/notices> ou sur simple demande par courriel à qualite@pearl.fr.



Points de collecte sur www.quefairemesdechets.fr

