

Sehr geehrte Kundin, sehr geehrter Kunde,

vielen Dank für den Kauf dieser aktiven Design-Zimmerantenne. Dank LTE-Filter verstärkt sie nur die Sender-Signale. Bitte lesen Sie diese Bedienungsanleitung aufmerksam durch und beachten Sie die aufgeführten Hinweise und Tipps, damit Sie Ihre Zimmerantenne optimal einsetzen können.

Lieferumfang

- Zimmerantenne
- Netzteil
- Verstärker (mit eingebautem LTE Filter)
- Ständer
- Wandhalterung
- 2x Schrauben
- 2x Dübel
- Bedienungsanleitung

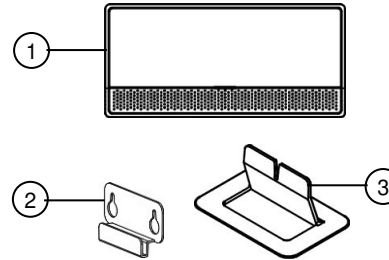
Zusätzlich benötigt:

- Gerät mit Antenneneingang, z.B.: PX-1980, oder DVBT-fähiger Fernseher

Technische Daten

Stromversorgung		6 V DC, 150 mA
Netzteil	Eingang	100-240 V AC, 50/60 Hz, 150 mA
	Ausgang	6 V DC, 150 mA
Gewinn der aktiven Antenne		32 dBi
Anschluss		Koax-Stecker
Impedanz		75 Ohm
Frequenzbereich		UHF: 470 – 790 MHz
Rauschfaktor (max.)		< 3 dB
Echodämpfung		< -8 dB
Verstärker		Einfügungsverlust: < 2 dB Eingang: 6 V Ausgang: 6 V
Kabellänge		180 cm
Abmessungen Antenne (BxHxT)		285 x 135 x 17 mm, Höhe mit Standfuß: 15 cm
Abmessungen Verstärker (BxHxT)		82 x 26 x 23 mm, Kabellänge: 19 cm
Gewicht (gesamt)		410 g

Produktdetails



1. Antenne
2. Wandhalterung
3. Ständer

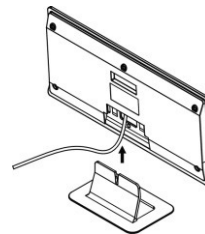
Vor der Installation

Für einen optimalen Empfang, achten Sie bei der Installation der Antenne auf Folgendes:

- Halten Sie die Antenne fern von Geräten mit hohem Energieverbrauch wie Klimaanlage, Aufzügen, Haartrockner, Mikrowellen usw.
- Installieren Sie die Antenne so hoch wie möglich.
- Platzieren Sie die Antenne möglichst nah an Fenstern. Wenn der Fensterrahmen jedoch aus Metall besteht, wirkt dieser wie eine Signalabschirmung. Drehen Sie in dem Fall die Antenne weg vom Fenster.

Ständer an Antenne befestigen

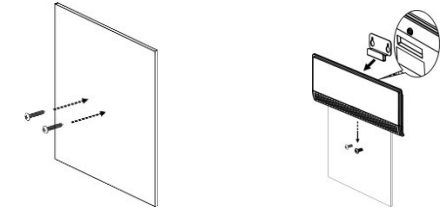
Schieben Sie die Antenne auf den Ständer und platzieren Sie sie auf einer flachen Oberfläche. Richten Sie sie aus, um den Empfang zu verbessern.



Wandhalterung an Trocken- oder Holzwand befestigen

1. Sorgen Sie für ausreichenden Schutz, bevor Sie Löcher in die Wand bohren.

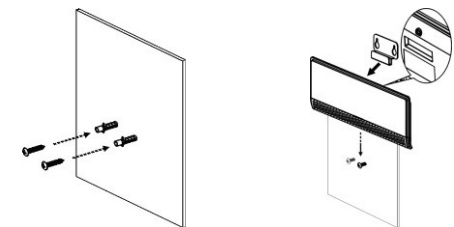
2. Markieren Sie den Abstand der Halterung an der gewünschten Wand und bohren Sie zwei Löcher. Achten Sie darauf, dass Sie keine Leitungen oder Kabel beschädigen.
3. Schrauben Sie die Schrauben mit einem Schraubenzieher direkt in die Löcher. Achten Sie darauf, dass sie noch ca. 5 mm hervorstehen.



4. Hängen Sie die Wandhalterung in die Aussparung über dem Kabelanschluss ein.
5. Hängen Sie dann die Wandhalterung mit der Antenne in die beiden Schrauben ein.

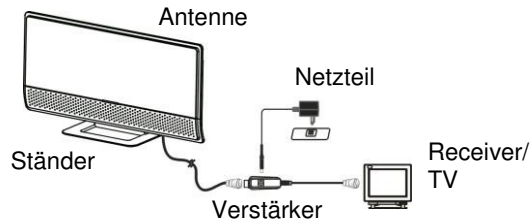
Wandhalterung an Betonwand befestigen

1. Sorgen Sie für ausreichenden Schutz, bevor Sie Löcher in die Wand bohren.
2. Markieren Sie den Abstand der Halterung an der gewünschten Wand und bohren Sie zwei Löcher mit einer Tiefe von 35 mm. Achten Sie darauf, dass Sie keine Leitungen oder Kabel beschädigen.
3. Setzen Sie die Dübel ein und schrauben Sie die Schrauben mit einem Schraubenzieher hinein. Achten Sie darauf, dass sie noch ca. 5 mm hervorstehen.

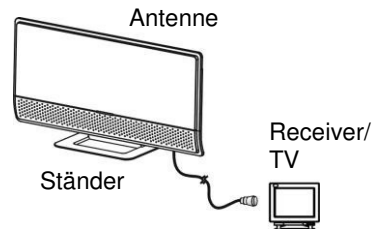


4. Hängen Sie die Wandhalterung in die Aussparung über dem Kabelanschluss ein.
5. Hängen Sie dann die Wandhalterung mit der Antenne in die beiden Schrauben ein.

Inbetriebnahme



1. Verbinden Sie den mit **Receiver** beschrifteten Anschluss des Verstärkers mit einem DVBT-fähigen Fernseher oder mit einem Receiver.
2. Verbinden Sie das Antennenkabel mit dem mit **Antenna** beschrifteten Anschluss des Verstärkers.
3. Verbinden Sie das Netzteil mit dem DC-6-V-Anschluss des Verstärkers. Stecken Sie den Stecker in eine Steckdose.
4. Alternativ können Sie die Antenne ohne das Netzteil direkt an einen DVBT-fähigen Fernseher oder einen Receiver anschließend. Stellen Sie zuvor sicher, dass Ihr Gerät die Antenne mit Strom versorgen kann. Ggf. müssen Sie diese Funktion aktivieren.



Verwendung

Führen Sie den Kanalsuchlauf aus. Ziehen Sie dazu ggf. die Bedienungsanleitung Ihres jeweiligen Gerätes zu Rate. Überprüfen Sie die Signalqualität. Sollte diese nicht ausreichend sein, wechseln Sie die Position der Antenne oder passen Sie die Ausrichtung an.

Problemlösung

Die Programme werden nicht wie erwartet empfangen.

- Überprüfen Sie die korrekte Verbindung der Antenne.
- Überprüfen Sie, dass die Antenne mit Strom versorgt wird. Wenn Sie die Antenne über den Receiver/ TV mit Strom versorgen, aktivieren Sie ggf. die entsprechende Funktion an Ihrem Gerät.

- Wenn Sie die Antenne in der Nähe Ihres Fernsehers aufgestellt haben, drehen Sie die Antenne weg von diesem. Einige Fernseher beeinträchtigen den Empfang.
- Passen Sie die Richtung und Position der Antenne an, um den besten Empfangswinkel zu finden.

Sicherheitshinweise

- Diese Bedienungsanleitung dient dazu, Sie mit der Funktionsweise dieses Produktes vertraut zu machen. Bewahren Sie diese Anleitung daher gut auf, damit Sie jederzeit darauf zugreifen können. Geben Sie sie gegebenenfalls an Nachbenutzer weiter.
- Bitte beachten Sie beim Gebrauch die Sicherheitshinweise.
- Ein Umbauen oder Verändern des Produktes beeinträchtigt die Produktsicherheit. Achtung Verletzungsgefahr!
- Öffnen Sie das Produkt niemals eigenmächtig. Führen Sie Reparaturen nie selbst aus!
- Behandeln Sie das Produkt sorgfältig. Es kann durch Stöße, Schläge oder Fall aus bereits geringer Höhe beschädigt werden.
- Halten Sie das Produkt fern von Feuchtigkeit und extremer Hitze.
- Tauchen Sie das Produkt niemals in Wasser oder andere Flüssigkeiten.
- Verwenden Sie nur das mitgelieferte Netzteil.
- Fassen Sie den Stecker nie mit nassen Händen an. Betreiben Sie das Gerät nicht im Freien oder in Räumen mit hoher Luftfeuchtigkeit.
- Wenn Sie den Stecker aus der Steckdose herausziehen wollen, ziehen Sie immer direkt am Stecker. Ziehen Sie niemals am Kabel, es könnte beschädigt werden. Transportieren Sie das Gerät zudem niemals am Kabel.
- Überprüfen Sie das Gerät vor jeder Inbetriebnahme auf Beschädigungen. Wenn das Gerät, das Kabel oder der Stecker sichtbare Schäden aufweisen, darf das Gerät nicht benutzt werden. Verwenden Sie das Gerät nicht, wenn es eine Fehlfunktion hatte oder heruntergefallen ist.
- Achten Sie darauf, dass das Stromkabel nicht geknickt, eingeklemmt, überfahren wird oder mit Hitzequellen oder scharfen Kanten in Berührung kommt. Es darf außerdem nicht zur Stolperfalle werden.
- Benutzen Sie nach Möglichkeit keine Verlängerungskabel. Falls dies unumgänglich ist, benutzen Sie nur GS-geprüfte, spritzwassergeschützte, einfache Verlängerungskabel (keine Mehrfachsteckdosen), die für die Leistungsaufnahme des Geräts ausgelegt sind.

- Stellen Sie vor dem Anschließen an die Stromversorgung sicher, dass die auf dem Typenschild angegebene elektrische Spannung mit der Spannung Ihrer Steckdose übereinstimmt. Benutzen Sie nur Steckdosen mit Schutzkontakt.
- Bitte verwenden Sie das Produkt nur in seiner bestimmungsgemäßen Art und Weise. Eine anderweitige Verwendung führt eventuell zu Beschädigungen am Produkt oder in der Umgebung des Produktes.
- Ziehen Sie nach jedem Gebrauch, bei Störungen während des Betriebs und vor jeder Reinigung den Netzstecker des Geräts.
- Das Gerät ist ausschließlich für den Haushaltsgebrauch oder ähnliche Verwendungszwecke bestimmt. Es darf nicht für gewerbliche Zwecke verwendet werden!
- Achten Sie darauf, dass das Gerät beim Betrieb eine gute Standfestigkeit besitzt und nicht über das Netzkabel gestolpert werden kann.
- Benutzen Sie das Gerät niemals nach einer Fehlfunktion, z.B. wenn das Gerät ins Wasser oder heruntergefallen ist oder auf eine andere Weise beschädigt wurde.
- Der Hersteller übernimmt keine Verantwortung bei falschem Gebrauch, der durch Nichtbeachtung der Gebrauchsanleitung zustande kommt.
- Technische Änderungen und Irrtümer vorbehalten!

Wichtige Hinweise zur Entsorgung

Dieses Elektrogerät gehört **nicht** in den Hausmüll. Für die fachgerechte Entsorgung wenden Sie sich bitte an die öffentlichen Sammelstellen in Ihrer Gemeinde. Einzelheiten zum Standort einer solchen Sammelstelle und über ggf. vorhandene Mengenbeschränkungen pro Tag/Monat/Jahr entnehmen Sie bitte den Informationen der jeweiligen Gemeinde.

Konformitätserklärung

Hiermit erklärt PEARL.GmbH, dass sich das Produkt PX-8969-675 in Übereinstimmung mit der RoHS-Richtlinie 2011/65/EU, der EMV-Richtlinie 2014/30/EU und der Niederspannungsrichtlinie 2014/35/EU befindet.

Qualitätsmanagement
Dipl. Ing. (FH) Andreas Kurtasz

Kurtasz, A.

Die ausführliche Konformitätserklärung finden Sie unter www.pearl.de/support. Geben Sie dort im Suchfeld die Artikelnummer PX-8969 ein.

Chère cliente, cher client,

Nous vous remercions pour le choix de cette antenne d'intérieur active. Grâce au filtre LTE intégré, elle n'amplifie que les signaux de l'émetteur. Afin d'utiliser au mieux votre nouveau produit, veuillez lire attentivement ce mode d'emploi et respecter les consignes et astuces suivantes.

Contenu

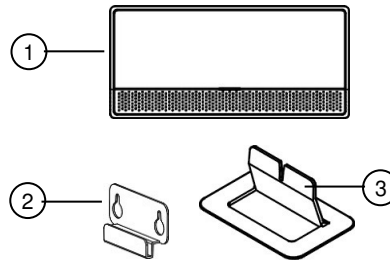
- Antenne d'intérieur
- Adaptateur secteur
- Amplificateur (avec filtre LTE intégré)
- Pied
- Support mural
- 2 vis
- 2 chevilles
- Mode d'emploi

Accessoire requis : appareil avec entrée antenne (par exemple Récepteur TNT réf. PX1980, disponible séparément sur <https://www.pearl.fr/>) ou téléviseur compatible TNT

Caractéristiques techniques

Alimentation	6 V DC, 150 mA	
Adaptateur secteur	Entrée	100 - 240 V AC / 50/60 Hz / 150 mA
	Sortie	6 V DC, 150 mA
Gain de l'antenne active	32 dBi	
Branchement	Fiche coaxiale	
Impédance	75 ohms	
Plage de fréquences	UHF : 470 – 790 MHz	
Facteur de bruit (max)	< 3 dB	
Atténuation de l'écho	< - 8 dB	
Amplificateur	Pertes d'insertion : < 2 dB Entrée : 6 V Sortie : 6 V	
Longueur du câble	180 cm	
Dimensions antenne (L x H x P)	285 x 135 x 17 mm, Hauteur avec pied de support : 15 cm	
Dimensions amplificateur (L x H x P)	82 x 26 x 23 mm, longueur du câble : 19 cm	
Poids (total)	410 g	

Description du produit



1. Antenne
2. Support mural
3. Pied

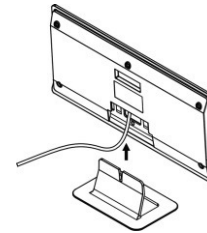
Consignes préalables à l'installation

Pour une réception optimale, vérifiez les points suivants lors de l'installation de l'antenne :

- Maintenez l'antenne loin des appareils à forte consommation d'énergie, tels que les climatiseurs, ascenseurs, sèche-cheveux, fours à micro-ondes, etc.
- Installez l'antenne aussi haut que possible.
- Placez l'antenne aussi près que possible des fenêtres. Si le cadre de la fenêtre est en métal, il agit comme un écran qui bloque le signal. Dans ce cas, orientez l'antenne dans la direction opposée à la fenêtre.

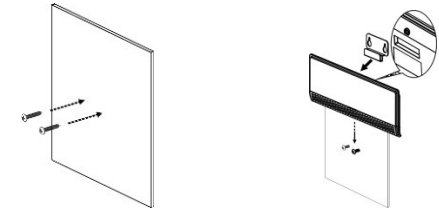
Fixer un support à l'antenne

Poussez l'antenne sur le support et placez-la sur une surface plane. Orientez-la de manière à améliorer la réception.



Fixer le support mural sur une cloison sèche ou en bois

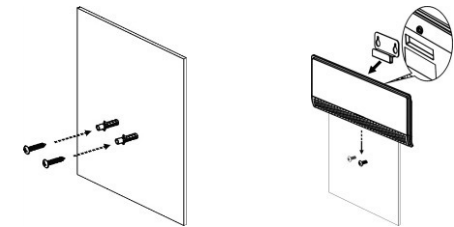
1. Avant de percer des trous dans le mur, assurez-vous d'être suffisamment protégé.
2. Marquez sur le mur l'espace des trous à percer pour le support mural, et percez les deux trous. Veillez à ne pas endommager de fil ou de câble.
3. Vissez les vis à l'aide d'un tournevis, directement dans les trous. Elles doivent dépasser de 5 mm environ.



4. Installez le support mural dans le logement situé au-dessus de la prise du câble.
5. Suspendez ensuite le support mural avec l'antenne aux deux vis.

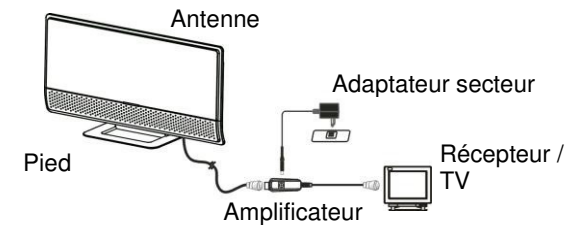
Fixer le support mural sur un mur en béton

1. Avant de percer des trous dans le mur, assurez-vous d'être suffisamment protégé.
2. Marquez sur le mur l'espace des trous à percer pour le support mural, et percez les deux trous, avec une profondeur de 35 mm. Veillez à ne pas endommager de fil ou de câble.
3. Insérez les chevilles, et vissez les vis à l'aide d'un tournevis. Elles doivent dépasser de 5 mm environ.



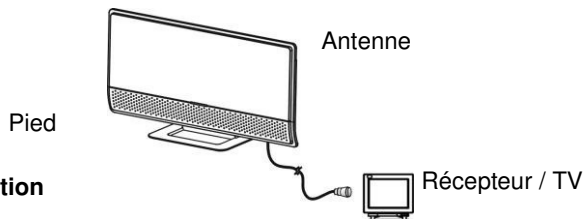
4. Installez le support mural dans le logement situé au-dessus de la prise du câble.
5. Suspendez ensuite le support mural avec l'antenne aux deux vis.

Mise en marche



1. Branchez le connecteur **Receiver** de l'amplificateur à un téléviseur compatible DVBT ou à un récepteur.

2. Branchez le câble antenne au connecteur **Antenna** de l'amplificateur.
3. Branchez l'adaptateur secteur au connecteur DC 6 V de l'amplificateur. Branchez la fiche d'alimentation dans une prise murale.
4. Vous pouvez également brancher l'antenne sans adaptateur secteur, directement à un téléviseur compatible DVBT ou à un récepteur. Auparavant, assurez-vous que votre appareil peut alimenter l'antenne en électricité. Il est possible que vous deviez activer cette fonction.



Utilisation

Effectuer une recherche des canaux. Si besoin, consultez pour cela le mode d'emploi de l'appareil concerné. Vérifiez la qualité du signal. Si celle-ci n'est pas suffisante, changez la position de l'antenne ou bien adaptez son orientation.

Dépannage

Les programmes ne sont pas reçus comme attendus.

- Vérifiez que l'antenne est correctement branchée.
- Vérifiez que l'antenne est alimentée en électricité. Si l'antenne est alimentée en électricité par le récepteur ou par le téléviseur, activez si besoin la fonction correspondante sur votre appareil.
- Si vous avez installé l'antenne à proximité de votre téléviseur, tournez-la dans la direction opposée au téléviseur. Certains téléviseurs perturbent la réception.
- Adaptez l'orientation et la position de l'antenne jusqu'à ce vous trouviez le meilleur angle de réception.

Consignes de sécurité

- Ce mode d'emploi vous permet de vous familiariser avec le fonctionnement du produit. Conservez précieusement ce mode d'emploi afin de pouvoir le consulter en cas de besoin. Transmettez-le à l'utilisateur suivant.
- Pour connaître les conditions de garantie, veuillez contacter votre revendeur. Veuillez également tenir compte des conditions générales de vente ! Veillez à utiliser le produit uniquement comme indiqué dans la notice. Une mauvaise utilisation peut endommager le produit ou son environnement.

- Respectez les consignes de sécurité lors de l'utilisation.
- Le démontage ou la modification du produit affecte sa sécurité. Attention : risque de blessures !
- N'ouvrez jamais le produit, sous peine de perdre toute garantie. Ne tentez jamais de réparer vous-même le produit !
- Manipulez le produit avec précaution. Un coup, un choc, ou une chute, même de faible hauteur, peut l'endommager.
- N'exposez le produit ni à l'humidité ni à une chaleur extrême.
- Ne plongez jamais l'appareil dans l'eau ni dans aucun autre liquide.
- Utilisez uniquement l'adaptateur secteur fourni.
- Ne saisissez jamais la fiche d'alimentation avec des mains mouillées. N'utilisez pas l'appareil en extérieur ou dans des pièces avec une humidité élevée.
- Lorsque vous débranchez la fiche de la prise murale, tirez toujours directement sur le connecteur. Ne tirez jamais sur le câble, il pourrait être endommagé. Ne transportez jamais l'appareil en le tenant par le câble.
- Vérifiez le bon état de l'appareil avant chaque utilisation. Si l'appareil, le câble ou le connecteur présente des dommages visibles, l'appareil ne doit pas être utilisé. N'utilisez pas l'appareil s'il est tombé ou s'il présente un dysfonctionnement.
- Veillez à ne pas plier, écraser, pincer le câble d'alimentation, ni à l'exposer à des sources de chaleur ou des objets pointus ou tranchants. Évitez de laisser l'appareil devenir un obstacle sur lequel quelqu'un risquerait de trébucher.
- Si possible, n'utilisez pas de câble de rallonge. Si cela s'avère inévitable, veillez à n'utiliser que des câbles de rallonge simples (pas de multiprise), correspondant aux normes de sécurité en vigueur, protégés contre les projections d'eau et conçus avec des caractéristiques appropriées à l'appareil.
- Avant de le brancher à l'alimentation, assurez-vous que l'indication de tension électrique inscrite sur l'appareil correspond bien à celle délivrée par votre prise murale. Utilisez uniquement des prises murales reliées à la terre.
- Veillez à utiliser le produit uniquement comme indiqué dans la notice. Toute autre utilisation peut endommager le produit ou son environnement.
- Débranchez la fiche d'alimentation de l'appareil après chaque utilisation, en cas de dysfonctionnement pendant l'utilisation, et avant chaque nettoyage de l'appareil.
- Cet appareil est conçu pour un usage domestique ou similaire uniquement. Cet appareil ne convient pas pour un usage industriel. Veillez à ce que l'appareil soit placé de façon stable lors de l'utilisation et que le câble ne constitue pas un obstacle sur lequel on pourrait trébucher.

- N'utilisez jamais l'appareil s'il présente un dysfonctionnement, s'il a été plongé dans l'eau, s'il est tombé ou a été endommagé d'une autre manière.
- Le fabricant n'est pas responsable en cas de mauvaise utilisation due au non-respect du mode d'emploi.
- Conservez le produit hors de la portée des enfants !
- Surveillez les enfants pour vous assurer qu'ils ne jouent pas avec l'appareil.
- Cet appareil n'est pas conçu pour être utilisé par des personnes (y compris les enfants) dont les capacités physiques, sensorielles ou mentales sont réduites, ou des personnes dénuées d'expérience ou de connaissance, sauf si elles ont pu bénéficier, par l'intermédiaire d'une personne responsable de leur sécurité, d'une surveillance ou d'instructions préalables concernant l'utilisation de l'appareil.
- Si le câble d'alimentation est endommagé, il doit être remplacé par le fabricant, son service après-vente ou des personnes de qualification similaire afin d'éviter tout danger. N'utilisez pas l'appareil tant que la réparation n'a pas été effectuée.
- Aucune garantie ne pourra être appliquée en cas de mauvaise utilisation. Le fabricant décline toute responsabilité en cas de dégâts matériels ou dommages (physiques ou moraux) dus à une mauvaise utilisation et/ou au non-respect des consignes de sécurité.
- Sous réserve de modification et d'erreur !

Consignes importantes pour le traitement des déchets

Cet appareil électronique ne doit **PAS** être jeté dans la poubelle de déchets ménagers. Pour l'enlèvement approprié des déchets, veuillez vous adresser aux points de ramassage publics de votre municipalité. Les détails concernant l'emplacement d'un tel point de ramassage et des éventuelles restrictions de quantité existantes par jour/mois/année, ainsi que sur des frais éventuels de collecte, sont disponibles dans votre municipalité.

Déclaration de conformité

La société PEARL GmbH déclare ce produit, PX-8969, conforme aux directives actuelles suivantes du Parlement Européen : 2011/65/UE, 2014/30/UE et 2014/35/UE.

Service Qualité
Dipl. Ing. (FH) Andreas Kurtasz

Andreas Kurtasz

La déclaration de conformité complète du produit est disponible en téléchargement à l'adresse <https://www.pearl.fr/support/notices> ou sur simple demande par courriel à qualite@pearl.fr.