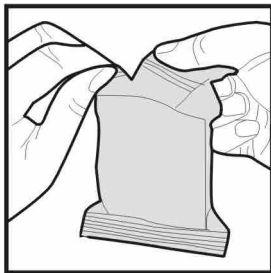


iColorTM

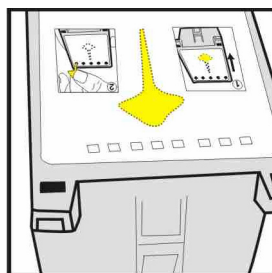
Quality Ink Cartridges

Patrone für EPSON

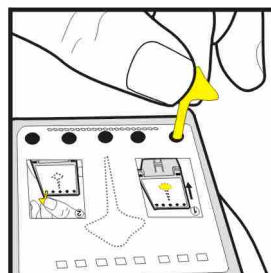
Sehr geehrte Kunden,
bitte beachten Sie die folgenden Anwendungshinweise:



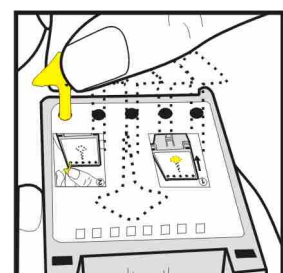
1. Öffnen Sie die Verpackung, in der sich die Patrone befindet und nehmen Sie die Patrone heraus.



2. Nehmen Sie die Kunststoff-Nadel von der Oberfläche der Patrone ab.



4. Stechen Sie mit der Nadel ein etwa 7mm tiefes Loch in die Membranen unter der Abdeckung, wie in der Skizze gezeigt.



3. Wenn die Patrone mehrere Löcher mit Membranen hat, stellen Sie sicher, dass Sie alle Membranen lochen.

Wichtige Hinweise

- Achten Sie darauf, dass nach dem Lochen keine Tinte aus der Patrone ausläuft und setzen Sie die Patrone sofort in Ihren Drucker ein.
- Stellen Sie sicher, dass Sie alle Membranen gelocht haben. Wenn nach dem Einsetzen der Patrone eine oder mehrere Farben nicht gedruckt werden, lochen Sie die Membranen erneut.
- Berühren Sie nicht die Metallkontakte an der Patrone. Wenn der Drucker nach dem Einsetzen die Patrone nicht erkennt, nehmen Sie die Patrone wieder heraus und setzen sie erneut ein, bis es funktioniert.
- Führen Sie nach dem Einsetzen der Patrone einen Düsentest durch. Wenn das Ergebnis nicht zufriedenstellend ist, reinigen Sie die Düsen.

Sicherheitshinweise & Gewährleistung

- Diese Bedienungsanleitung dient dazu, Sie mit den Funktionen dieses Produktes vertraut zu machen. Bewahren Sie diese Anleitung daher stets gut auf, damit Sie jederzeit darauf zugreifen können.
- Sie erhalten bei Kauf dieses Produktes zwei Jahre Gewährleistung auf Defekt bei sachgemäßem Gebrauch. Bitte beachten Sie auch die allgemeinen Geschäftsbedingungen!
- Bitte verwenden Sie das Produkt nur für die in dieser Anleitung beschriebenen Funktionen. Eine anderweitige Verwendung führt eventuell zu Beschädigungen am Produkt oder in der Umgebung des Produktes.
- Umbauen oder Verändern des Produktes beeinträchtigt die Produktsicherheit. Achtung Verletzungsgefahr!
- Öffnen Sie die Tintenbehälter niemals eigenmächtig. Führen Sie Reparaturen nie selber aus!
- Behandeln Sie das Produkt sorgfältig. Es kann durch Stöße, Schläge oder den Fall aus bereits geringer Höhe beschädigt werden.
- Halten Sie das Produkt fern von Feuchtigkeit und extremer Hitze.

ACHTUNG

Bei Schäden, die durch unsachgemäße Bedienung entstehen, erlischt gegebenenfalls der Garantieanspruch gegen den Hersteller.

Es wird keine Haftung für Folgeschäden übernommen.
Technische Änderungen und Irrtümer vorbehalten!