

## SEHR GEEHRTE KUNDEN,

vielen Dank für die Verwendung der neuen Cliprint-Technologie. Cliprint ist umweltfreundlich, schont die elektrischen Kontakte Ihres Druckers vor Abrieb und hilft bei sehr hoher Druckqualität viel Geld zu sparen.

Bitte lesen Sie diese Anleitung zur Verwendung des Tintentanks, beziehungsweise des Modifiers und zur Funktion der Cliprint-Gruppennummer genau durch, damit Sie die neue Cliprint-Technologie optimal verwenden können.

Im Internet unter [www.pearl.de/cliprint](http://www.pearl.de/cliprint) finden Sie zusätzliche Informationen und ein Anleitungsvideo, das Ihnen die einfache Installation von Modifier und Tintentank zeigt.

## DIE CLIPRINT-TECHNOLOGIE



Beispielabbildung

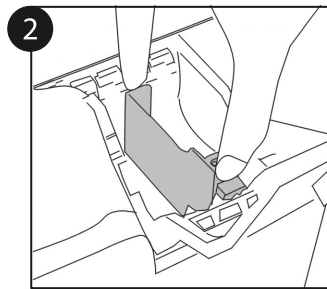
Die Cliprint-Technologie besteht aus dem Tintentank und dem farbigen Modifier mit dem Chip.

**Der Modifier wird nur einmal benötigt und verbleibt bei einem Tintentank-Wechsel im Drucker.** Er ist mit einem Chip versehen, der dem Drucker den Füllstand des Tintentanks übermittelt. Bei einem Wechsel des Tintentanks werden die Werte des Chips zurückgesetzt und der neue Tintentank wird als „voll“ angezeigt. **Der Tintentank wird einzeln nachgekauft** und kann immer wieder mit demselben Modifier verwendet werden. Der Modifier wird Ihnen in der Regel bei einer Erstbestellung gratis mitgeliefert.

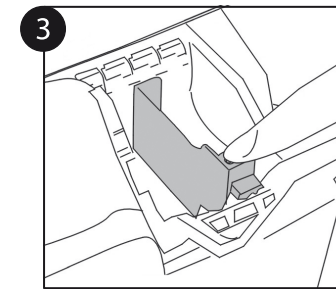
## VERWENDUNG DER ICOLOR-CLIPRINT-TECHNOLOGIE



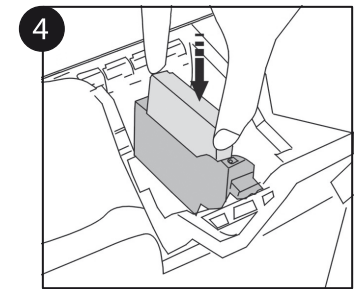
Wenn ein Tintentank aufgebraucht ist, wird Ihnen die oben abgebildete Meldung angezeigt. Die Tintenpatrone, die leer ist, ist mit einem markiert.



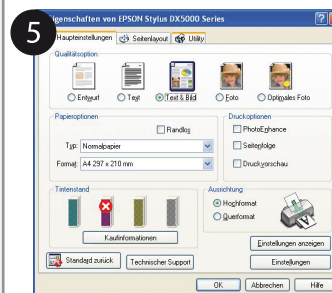
Nehmen Sie gegebenenfalls zuerst die aufgebrauchte Original-Patrone aus Ihrem Drucker. Wenn Sie Cliprint das erste Mal verwenden, setzen Sie dann den Modifier in die Patronenhalterung Ihres Druckers ein.



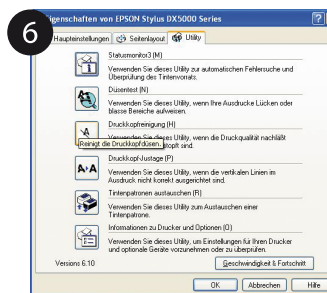
Drücken Sie auf das Ende des Modifiers, um ihn korrekt einrasten zu lassen und um einen Kontakt zwischen dem Chip am Modifier und dem entsprechenden Anschluss im Drucker herzustellen. Achten Sie darauf, dass der Modifier fest sitzt.



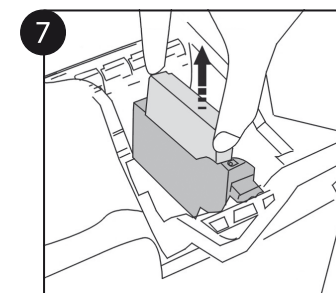
Ziehen Sie vorsichtig die grüne Schutzfolie vom Tintentank ab. Setzen Sie dann den Tintentank in den Modifier ein.



Reinigen Sie nach dem Einsetzen eines neuen Tintentanks den Druckkopf, um beste Druckeigenschaften zu erreichen. Klicken Sie dazu im Druckerfenster auf „Utility“.



Klicken Sie jetzt auf den Button „Druckkopfreinigung“, um den Vorgang zu starten. Nach der Reinigung können Sie den Drucker ganz normal verwenden.



Wenn der Tintentank erneut leergedruckt ist, nehmen Sie ihn aus dem Modifier heraus. Der Modifier bleibt im Drucker! Setzen Sie einen neuen Tintentank in den Modifier ein und klicken Sie zweimal auf den Button „Patrone ersetzen“. Der Chip am Modifier wird automatisch zurückgesetzt.

## FUNKTION DER CLIPRINT-GRUPPENNUMMER

Zusammen passende Cliprint-Komponenten können problemlos an der Cliprint-Gruppennummer erkannt werden. Auf der Verpackung des Tintentanks, auf dem Tintentank selbst und auf dem Modifier finden Sie ein Informationsfeld, in das auch die Cliprint-Gruppennummer gedruckt ist.

**Gruppen-Nr.**  
**01434**

**Verwendbar mit**  
**Epson Stylus**  
**D 120/78 DX**  
**4000/4050/**  
**5000 usw.**

**TINTENTANK**  
**Artikel-Nr.**  
**VM-3152-675**  
**Yellow**

**Einsetzbar mit**  
**Modifier**  
**Artikel-Nr.**  
**CPM-01434-675**  
**www.pearl.de/cliprint**

Beispielabbildung

Die Cliprint-Gruppennummer ist eine fünfstellige Nummer, welche die folgenden Informationen für Sie enthält:

- |                 |   |
|-----------------|---|
| 2. Stelle:      | Nummer des Druckerfabrikats, 1=Epson                |
| 3. & 4. Stelle: | Laufende Patronennummer                             |
| 5. Stelle:      | Farbe (1=schwarz, 2=cyan, 3=magenta, 4=gelb u.s.w.) |

## TINTENTANKS UND MODIFIER NACHBESTELLEN

Im Internet unter [www.pearl.de/cliprint](http://www.pearl.de/cliprint) können Sie bequem neue preisgünstige Tintentanks und Modifier bestellen. Auf jedem Modifier und jedem Tintentank finden Sie ein Etikett mit Bestellinformationen. Die Bestellnummer für Tintentank und Modifier entnehmen Sie bitte diesen Etiketten.

Der Modifier muss in der Regel nicht nachbestellt werden, da er bei einem Patronenwechsel im Drucker verbleibt, was Ihnen hilft, enorm zu sparen.

Wenn Sie einmal einen zusätzlichen Modifier benötigen, bestellen Sie diesen ganz einfach unter der Bestell-Hotline 0180 / 55582 (täglich 24 Stunden, 14 Ct./Min, Mobiltelefon abweichend) oder im Internet unter [www.pearl.de/cliprint](http://www.pearl.de/cliprint) nach.

Die Bestellnummer des Modifiers können Sie auf dem Informationsfeld des Tintentanks ablesen: „Einsetzbar mit Modifier Artikel-Nr. CPM.....-...“.

## EVERBRITE-TINTE FÜR HÖCHSTE ANSPRÜCHE

Die in den Tintentanks verwendete neu entwickelte Everbrite-Tinte besticht durch glänzende Eigenschaften:

- Kontraststarker, tiefschwarzer Text
- Klare, lebhaftere Grafiken und Fotos
- Kein Ausbleichen – Texte und Fotos bleiben frisch wie am Tag des Ausdrucks
- Wischfeste Ausdrücke auf normalem und glänzendem Papier



## WICHTIGE SICHERHEITSHINWEISE

- Drücken Sie den Tintentank nicht zusammen, nachdem Sie die grüne Folie abgezogen haben. Setzen Sie den Tintentank danach sofort vorsichtig in den Modifier in Ihrem Drucker ein.
- Berühren Sie die Metallkontakte des Modifier-Chips nicht mit den Fingern.
- Verwenden Sie den Tintentank nur in seiner bestimmungsgemäßen Art und Weise. Eine anderweitige Verwendung führt eventuell zu Beschädigungen am Produkt oder in der Umgebung des Produktes.
- Öffnen Sie niemals den Tintenbehälter.
- Behandeln Sie den Tintentank und den Modifier vorsichtig. Beide können durch Stöße, Schläge oder Fall aus bereits geringer Höhe beschädigt werden.
- Halten Sie den Tintentank und den Modifier fern von Feuchtigkeit und extremer Hitze.
- Gehen Sie mit dem Tintentank äußerst vorsichtig um. Druckertinte ist schwer von Haut und Kleidung zu entfernen.
- Vermeiden Sie den direkten Kontakt der Druckertinte mit Haut und Augen.
- Bei direktem Hautkontakt, besonders bei Spritzern in die Augen, sollten die betroffenen Stellen mit viel Wasser abgespült werden. In diesem Fall und bei versehentlichem Verschlucken sollte ein Arzt konsultiert werden.
- Lagern Sie den Tintentank in seiner verschlossenen Verpackung in einem trockenen, kühlen Raum.



**ACHTUNG:**

*Es wird keine Haftung für Folgeschäden übernommen.  
Technische Änderungen und Irrtümer vorbehalten!*

## CHÈRE CLIENTE, CHER CLIENT,

Nous vous remercions pour l'utilisation de la nouvelle Technologie Cliprint.

Cliprint est une technique écologique qui réduit les frottements sur les contacts de votre imprimante afin de ne pas les user. Vous économisez de l'argent avec une qualité d'impression supérieure. Afin d'utiliser au mieux la nouvelle technologie Cliprint, veuillez lire les informations de ce manuel concernant le réservoir et/ou le „Modifier“, ainsi que le numéro de groupe Cliprint. Rendez-vous sur le site Internet [www.pearl.fr](http://www.pearl.fr) pour trouver tous vos consommables et réservoirs d'encre de rechange. Ce produit n'est pas fabriqué par Epson.

## LA TECHNOLOGIE CLIPRINT



Exemple


La technologie Cliprint combine un réservoir d'encre remplaçable et un „Modifier“ fixe avec sa puce.

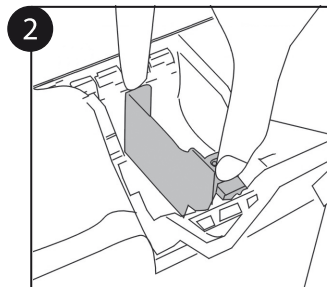
**Le „Modifier“ s'installe une seule fois et reste dans l'imprimante lors remplacements de réservoirs subséquents.** Il est équipé d'une puce qui communique à l'imprimante la quantité d'encre restante dans le réservoir. Lors du remplacement du réservoir d'encre, la puce se remet à zéro et le nouveau réservoir est alors affiché comme „plein“.

Les réservoirs d'encre s'achètent séparément et peuvent être utilisés avec le même „Modifier“ à chaque fois.

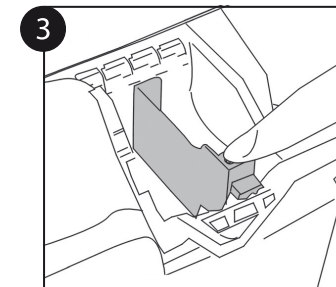
## UTILISATION DE LA TECHNOLOGIE CLIPRINT



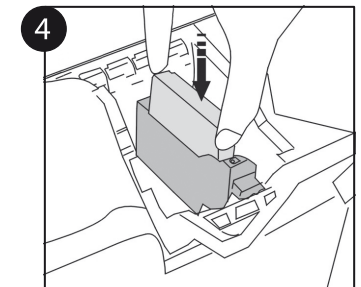
Quand un réservoir d'encre est vide, le message ci-dessus s'affiche. Le réservoir vide est indiqué par un logo .



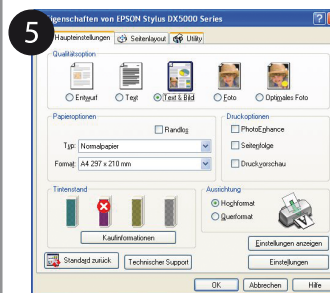
Sortez d'abord le réservoir original vide de votre imprimante si besoin. Si vous utilisez Cliprint pour la première fois, placez ensuite le „Modifier“ dans le support à réservoir de votre imprimante.



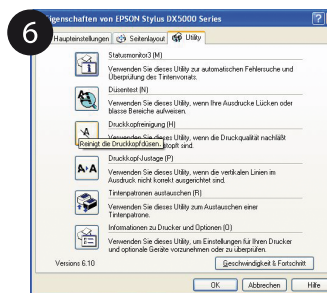
Poussez sur l'extrémité du „Modifier“ pour le fixer correctement et établir le contact entre la puce du „Modifier“ et les broches de l'imprimante. Veillez à ce que le „Modifier“ tienne bien en place.



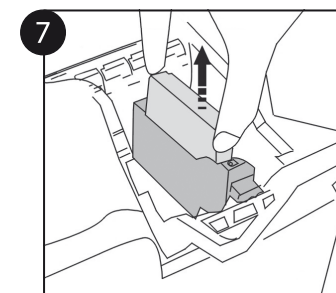
Tirez prudemment sur la languette verte du réservoir d'encre. Placez ensuite le réservoir d'encre sur le „Modifier“.



Après installation d'un nouveau réservoir d'encre, nettoyez les têtes d'impression afin d'obtenir un résultat optimal. Pour cela, cliquez sur „Utility“ (Utilitaires ou Entretien) depuis le logiciel de l'imprimante.



Cliquez ensuite sur le bouton „Nettoyage des têtes“ pour démarrer la procédure. Une fois le nettoyage terminé, vous pouvez utiliser l'imprimante de manière classique.



Quand le réservoir est à nouveau vide, sortez-le du „Modifier“. Le „Modifier“ reste dans l'imprimante! Placez le nouveau réservoir d'encre dans le „Modifier“ puis cliquez deux fois sur le bouton „Remplacer cartouche“. La puce du „Modifier“ est automatiquement remise à zéro.

## FONCTION DU NUMÉRO DE GROUPE CLIPRINT

Les composants Cliprint compatibles sont facilement reconnaissables grâce à leur numéro de groupe Cliprint. Vous trouverez une case d'information avec le numéro de groupe Cliprint sur l'emballage du réservoir d'encre, sur le réservoir lui-même ainsi que sur le „Modifier“.

N° de groupement  
**01434**

Utilisable avec  
**Epson Stylus**  
**D 120/78/92 DX**  
**4000/4050/5000**  
usw.

**MODIFIER**  
réutilisable  
Référence  
**CPM-01434-675**  
**Yellow**

Utilisable avec  
**RESERVOIR**  
Référence  
**VM-3152-675**  
**www.pearl.fr**

Exemple

Le numéro de groupe Cliprint est un numéro à cinq chiffres qui contient les informations suivantes:

Chiffre 2: fabricant de l'imprimante, 1=Epson  
Chiffre 3. & 4: numéro de réservoir  
Chiffre 5: couleur (1=noir, 2=cyan, 3=magenta, 4=jaune etc.)

## COMMANDER RÉSERVOIRS D'ENCRE ET „MODIFIER“

Rendez-vous sur le site Internet [www.pearl.fr](http://www.pearl.fr) pour commander vos réservoirs d'encre et „Modifier“ à des prix avantageux. Chaque „Modifier“ et chaque réservoir d'encre contient une case d'information et une référence de commande. Les numéros de commande pour réservoirs et „Modifier“ sont ainsi faciles à retrouver.

Il n'est normalement pas nécessaire de commander un nouveau „Modifier“ une fois que vous en possédez un car celui-ci reste dans l'imprimante et vous économisez ainsi de l'argent.

Si vous avez tout de même besoin d'un nouveau „Modifier“, contactez nos services par téléphone. Le numéro de commande du „Modifier“ compatible est inscrit sur le réservoir d'encre: „S'installe avec „Modifier“ Réf No. CPM.....-...“.

## CONCERNANT L'ENCRE EVERBRITE

L'encre des réservoirs Everbrite se distingue par ses qualités:

- Texte précis et contrasté
- Graphiques et photos clairs et attrayants
- Durabilité – les textes et photos restent nets longtemps, comme au jour de l'impression
- Impressions qui ne coulent pas - tant sur du papier classique que sur du papier photo



## CONSIGNES DE SÉCURITÉ

- Ne pressez pas le réservoir après avoir retiré la languette verte. Placez tout de suite le réservoir sur le „Modifier“ dans l'imprimante.
- Ne pas toucher les contacts en métal ni la puce.
- Utilisez les réservoirs d'encre uniquement comme indiqué. Une autre utilisation pourrait endommager le produit lui-même ou ses alentours.
- Ne jamais ouvrir un réservoir d'encre.
- Manipulez réservoirs et „Modifier“ avec prudence. Une chute ou un coup peuvent les abîmer.
- Ne pas exposer à l'humidité ni à la chaleur
- Manipulez les réservoirs d'encre avec prudence. L'encre pour imprimante fait des tâches difficiles à enlever de la peau et des vêtements.
- Évitez tout contact de l'encre avec votre peau ou les yeux.
- En cas de contact d'encre sur la peau ou dans les yeux, rincez abondamment à l'eau claire. Dans ce cas ou en cas d'ingestion, consultez un médecin au plus vite.
- Stockez les réservoirs dans leur emballage dans un endroit sec et frais.



### ATTENTION:

*Nous ne sommes pas responsables des conséquences inhérentes à un dommage. Le fabricant se réserve le droit de modifier les caractéristiques techniques sans notification préalable pouvant ainsi entraîner des divergences dans ce manuel !*