

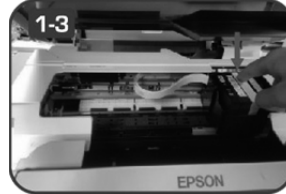
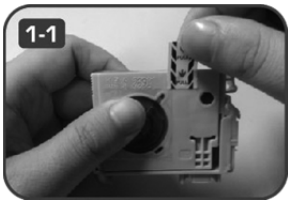
## Produktvarianten

- VM-3237: Tintenpatrone für Epson (ersetzt T2991 / 29XL), schwarz
- VM-3238: Tintenpatrone für Epson (ersetzt T2991 / 29XL), cyan
- VM-3239: Tintenpatrone für Epson (ersetzt T2991 / 29XL), magenta
- VM-3240: Tintenpatrone für Epson (ersetzt T2991 / 29XL), gelb

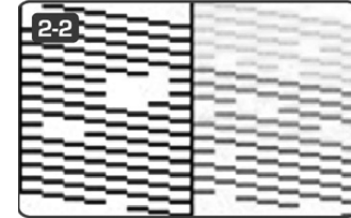
## Installationsanleitung

Bei der ersten Verwendung von Tintenpatronen, die mit dem Epson 29XL kompatibel sind, folgen Sie den nachstehenden Schritten:  
Die Abbildungen dienen nur als Referenz.  
Abweichungen von Ihrem Gerät sind möglich.

1. Ziehen Sie den Aufkleber von der Patrone ab.



2. Ein Fenster zeigt nach der Installation möglicherweise „Keine Originaltinte erkannt“ an. Klicken Sie auf „OK“ und „JA“, um den Druckvorgang fortzusetzen. Um das beste Druckergebnis zu gewährleisten, führen Sie bitte den Düsentest vor dem Drucken durch. Führen Sie die Düsenreinigung durch, falls es ein Qualitätsproblem gibt.



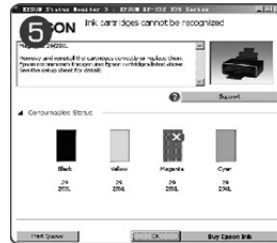
3. Der Drucker zeigt die Meldung „Sie haben keine Original Epson Tintenpatrone eingesetzt“, nachdem Sie auf dem Computer den Druckbefehl geben. Wählen Sie „Weiter“, um mit dem Drucken fortzufahren. Der Tintenstand ist nach der Installation voll.



4. Wenn der Tintenstand der Patrone niedrig ist, zeigt der Drucker eine Meldung an.



5. Wird während des Lebenszyklus der Patrone „Tintenpatrone nicht erkannt“ oder „Patrone austauschen“ angezeigt, so ist die Patrone leer und muss ausgetauscht werden.



**Hinweis:**

1. Berühren Sie nicht den Chip.
2. Setzen Sie die Patrone erneut ein, falls sie bei der ersten Installation nicht erkannt wird.

3. Für beste Druckqualität führen Sie zunächst eine Düsenreinigung durch.