

**Sehr geehrte Kundin, sehr geehrter Kunde,**

vielen Dank für den Kauf des Cliprint-Tintentanks für Ihren Brother-Drucker. Mit diesem neuen Cliprint-Tintensystem sparen Sie nicht nur Geld, sondern leisten auch einen Beitrag zum Umweltschutz. Sie finden im Internet unter [www.pearl.de/cliprint](http://www.pearl.de/cliprint) zusätzliche Informationen und ein Video, das Ihnen die Installation von Modifier und Tintentank Schritt für Schritt zeigt. Bitte lesen Sie diese Bedienungsanleitung sorgfältig und befolgen Sie die darin aufgeführten Hinweise und Tipps, damit Sie die Tintentanks optimal verwenden können.

**Produktvarianten**

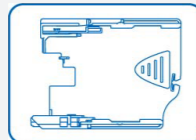
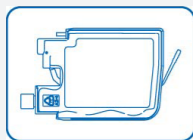
Produkt-Nr.	Produkt
VM-7130-675	Cliprint Tintentank für Brother, black
VM-7131-675	Cliprint Tintentank für Brother, cyan
VM-7132-675	Cliprint Tintentank für Brother, magenta
VM-7133-675	Cliprint Tintentank für Brother, yellow

**Allgemeines**

- Die Cliprint-Technologie besteht aus zwei Teilen: Dem **Tintentank** und dem sogenannten **Modifier** (Patronenadapter).
- **Der Modifier wird nur einmal je Patrone benötigt** und verbleibt bei einem Tintentank-Wechsel stets im Drucker.
  - **Der Tintentank wird einzeln nachgekauft** und kann immer wieder mit demselben Modifier verwendet werden. Den Modifier bekommen Sie in der Regel bei einer Erstbestellung passend zur Patrone gratis mitgeliefert.

Tintenpatrone

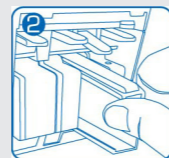
Modifier



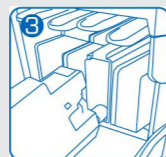
**Einsetzen von Modifier und Tintenpatrone in den Drucker**



Schalten Sie den Drucker ein. Öffnen Sie den Patronenschacht. Entnehmen Sie die leere Patrone



Schieben Sie den Modifier in den Patronenschacht ein.



Setzen Sie den Tintentank so in den Patronenschacht ein, dass er hörbar einrastet.



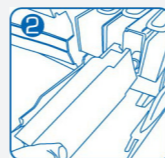
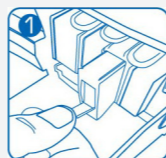
Schließen Sie nun die Abdeckung und folgen Sie den Anweisungen auf Ihrem Computer, um die Tintentankinstallation abzuschließen.

**Passend für folgende Druckermodelle:**

Brother DCP-J 525 W / DCP-J 725 DW / DCP-J 925 DW / MFC-J 430 W / MFC-J 5910 DW / MFC-J 625 DW / MFC-6510 DW / MFC-J 6710 DW / MFC-J 6910 DW / MFC-J 825 DW / MFC-J 835 DW

**Druckerpatrone auswechseln**

Zum Austausch einer leeren Cliprint-Tintenpatrone gehen Sie künftig einfach so vor:



1. Schalten Sie den Drucker ein. Öffnen Sie den Patronenschacht und entnehmen Sie den leeren Tintentank, indem Sie die Patrone an dem Griff herausziehen.
2. Setzen Sie die neue Druckerpatrone so in den Patronenschacht ein, dass er hörbar einrastet.
3. Der Drucker meldet: „Abdeckung öffnen. Abdeckung schließen.“
4. Schließen die die Abdeckung.

**HINWEIS:**

*Der Modifier verbleibt im Drucker. Falls Sie ihn versehentlich herausgenommen haben, müssen Sie ihn neu installieren. Beachten Sie hierzu die Bedienungsanleitung. Entnehmen Sie den Modifier nur, wenn Sie andere Patronen verwenden wollen, die nicht mit dem Cliprint-System kompatibel sind.*

**Tintentanks und Modifier nachbestellen**

Sie können im Internet unter [www.pearl.de/cliprint](http://www.pearl.de/cliprint) bequem neue Tintentanks und Modifier bestellen. Auf jedem Modifier und Tintentank finden Sie ein Etikett mit den Bestellnummern. Der Modifier muss in der Regel nicht nachbestellt werden, da er im Drucker verbleibt.

**Sicherheitshinweise:**

- Diese Bedienungsanleitung dient dazu, Sie mit der Funktionsweise dieses Produktes vertraut zu machen. Bewahren Sie diese Anleitung daher stets gut auf, damit Sie jederzeit darauf zugreifen können.
- Ein Umbauen oder Verändern des Produktes beeinträchtigt die Produktsicherheit. Achtung Verletzungsgefahr!
- Öffnen Sie das Produkt niemals eigenmächtig. Führen Sie Reparaturen nie selbst aus!
- Behandeln Sie das Produkt sorgfältig. Es kann durch Stöße, Schläge oder Fall aus bereits geringer Höhe beschädigt werden.
- Halten Sie den Tintentank und den Modifier fern von Nässe und extremer Hitze.
- Führen Sie nach dem Einsetzen der Patrone einen Düsentest durch. Wenn das Ergebnis schlecht ist, reinigen Sie die Düsen.
- Öffnen Sie niemals die Tintenbehälter.
- Gehen Sie mit dem Tintentank äußerst vorsichtig um. Druckertinte ist schwer von Haut und Kleidung zu entfernen.
- Vermeiden Sie den Kontakt der Druckertinte mit Haut und Augen.
- Bei direktem Hautkontakt, besonders bei Spritzern in die Augen, sollten Sie die betroffenen Stellen mit viel Wasser ab- bzw. ausspülen. Konsultieren Sie beim versehentlichen Verschlucken einen Arzt.
- Lagern Sie die Tintenbehälter in der Originalverpackung in einem trockenen, kühlen Raum.
- Technische Änderungen und Irrtümer vorbehalten!

**Chère cliente, cher client,**

Nous vous remercions d'avoir choisi cette recharge Cliprint pour votre imprimante Brother. Avec ce nouveau système d'encre, vous économisez de l'argent et vous faites un geste pour l'environnement.

Afin d'utiliser au mieux votre nouveau produit, veuillez lire attentivement ce mode d'emploi et respecter les consignes et astuces suivantes.

**Produktvarianten**

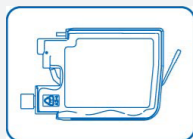
N° du produit	Produit
VM-7130-675	Recharge d'encre Cliprint pour Brother, noire
VM-7131-675	Recharge d'encre Cliprint pour Brother, cyan
VM-7132-675	Recharge d'encre Cliprint pour Brother, magenta
VM-7133-675	Recharge d'encre Cliprint pour Brother, jaune

**Généralités**

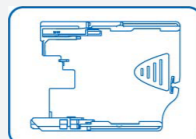
La technologie Cliprint se compose de deux parties : La **recharge d'encre** et un adaptateur de cartouche nommé **Modifier**.

- Le Modifier peut être utilisé plusieurs fois et reste dans l'imprimante lors du changement de recharge.
- La recharge d'encre peut être rachetée à l'unité et utilisée avec le même Modifier à chaque fois. En général, le Modifier est fourni gratuitement avec la première commande.

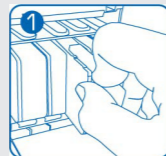
Réservoir  
d'encre



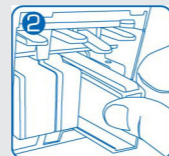
Modifier



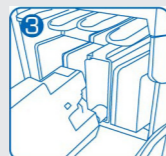
**Mise en place du Modifier et de la cartouche d'encre dans l'imprimante**



Allumez l'imprimante et ouvrez le compartiment à cartouches.



Retirez la cartouche vide. Insérez le Modifier dans le compartiment à cartouches.



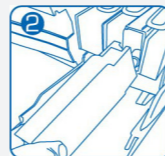
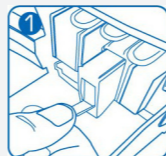
Insérez la recharge d'encre dans le compartiment à cartouches de façon à entendre le clic d'enclenchement.



Fermez ensuite le couvercle et veuillez suivre les indications de votre ordinateur pour finaliser l'installation de la recharge d'encre.

**Compatible avec les modèles d'imprimantes suivant**  
Brother DCP-J 525 W / DCP-J 725 DW / DCP-J 925 DW / MFC-J 430 W / MFC-J 5910 DW / MFC-J 625 DW / MFC-6510 DW / MFC-J 6710 DW / MFC-J 6910 DW / MFC-J 825 DW / MFC-J 835 DW

**Remplacement de la cartouche d'imprimante**



1. Allumez l'imprimante et ouvrez le compartiment à cartouches. Retirez la recharge d'encre vide en la tirant par la poignée.
2. Insérez la nouvelle cartouche d'encre dans le compartiment à cartouches de façon à entendre le clic d'enclenchement. Der Drucker meldet: „Abdeckung offen. Abdeckung schließen.“
3. L'imprimante indique : „Couvercle ouvert. Fermer le couvercle.“
4. Fermez ensuite le couvercle.

**NOTE:**  
*Le Modifier reste dans l'imprimante. Si vous l'avez retiré par mégarde, réinstallez-le. Veuillez pour cela consulter le mode d'emploi Retirez le Modifier seulement si vous souhaitez utiliser d'autres carto*

**Tintentanks und Modifier nachbestellen**

Sie können im Internet unter [www.pearl.de/cliprint](http://www.pearl.de/cliprint) bequem neue Tintentanks und Modifier bestellen. Auf jedem Modifier und Tintentank finden Sie ein Etikett mit den Bestellnummern. Der Modifier muss in der Regel nicht nachbestellt werden, da er im Drucker verbleibt.

**Sicherheitshinweise:**

- Diese Bedienungsanleitung dient dazu, Sie mit der Funktionsweise dieses Produktes vertraut zu machen. Bewahren Sie diese Anleitung daher stets gut auf, damit Sie jederzeit darauf zugreifen können.
- Ein Umbauen oder Verändern des Produktes beeinträchtigt die Produktsicherheit. Achtung Verletzungsgefahr!
- Öffnen Sie das Produkt niemals eigenmächtig. Führen Sie Reparaturen nie selbst aus!
- Behandeln Sie das Produkt sorgfältig. Es kann durch Stöße, Schläge oder Fall aus bereits geringer Höhe beschädigt werden.
- Halten Sie den Tintentank und den Modifier fern von Nässe und extremer Hitze.
- Führen Sie nach dem Einsetzen der Patrone einen Düsentest durch. Wenn das Ergebnis schlecht ist, reinigen Sie die Düsen.
- Öffnen Sie niemals die Tintenbehälter.
- Gehen Sie mit dem Tintentank äußerst vorsichtig um. Druckertinte ist schwer von Haut und Kleidung zu entfernen.
- Vermeiden Sie den Kontakt der Druckertinte mit Haut und Augen.
- Bei direktem Hautkontakt, besonders bei Spritzern in die Augen, sollten Sie die betroffenen Stellen mit viel Wasser ab- bzw. ausspülen. Konsultieren Sie beim versehentlichen Verschlucken einen Arzt.
- Lagern Sie die Tintenbehälter in der Originalverpackung in einem trockenen, kühlen Raum.
- Technische Änderungen und Irrtümer vorbehalten!