

### Produktvarianten

- VM-7150: Tintenpatrone für Brother (ersetzt LC-123BK), schwarz
- VM-7151: Tintenpatrone für Brother (ersetzt LC-123BK), cyan
- VM-7152: Tintenpatrone für Brother (ersetzt LC-123BK), magenta
- VM-7153: Tintenpatrone für Brother (ersetzt LC-123BK), gelb

### Installationsanleitung

1. Öffnen Sie den Drucker und nehmen Sie die verbrauchte Patrone heraus, dann nehmen Sie eine neue Tintenpatrone und ziehen den gelben Aufkleber ab.
2. Setzen Sie die neue Tintenpatrone in den Drucker ein.

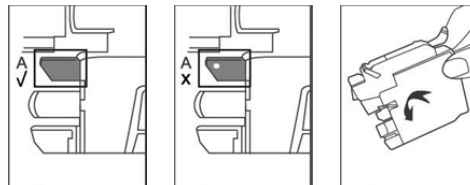
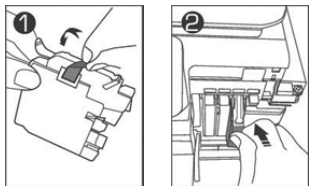
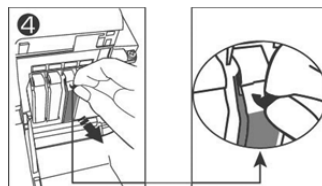
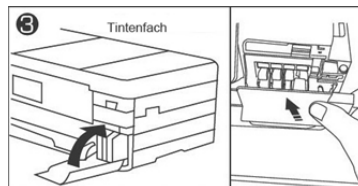


Abbildung a

Abbildung b

Abbildung c

**Achtung: Vergewissern Sie sich vor der Installation, dass sich keine Blasen gebildet haben (siehe Abbildung a-b, Abschnitt A). Sehen Sie eine Blase, so legen Sie die Tintenpatrone für einige Sekunden hin (siehe Abbildung c), dann installieren Sie sie.**



**Achtung: Setzen Sie die Patrone erneut ein, falls sie bei der ersten Installation nicht erkannt wird. Drücken Sie die Patrone in den Drucker, bis „Tintenfach schließen“ angezeigt wird, dann schließen Sie den Drucker.**

1. Wird „Tintenfach schließen“ angezeigt wird, so schließen Sie es. Die Installation ist beendet.
2. Wenn die Tinte aufgebraucht ist, öffnen Sie den Drucker und ziehen Sie die Patrone an ihrem Griff heraus.