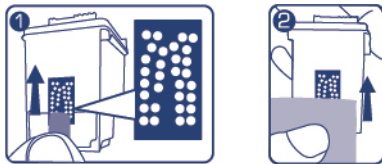


## Installationsanweisungen / Mode d'emploi

- I. Wenn die Patrone vom Drucker nicht erkannt wird  
I. La cartouche n'est pas reconnue par l'imprimante



1. Entnehmen Sie die Patrone aus dem Drucker und reinigen Sie die Kontakte mit einem Radiergummi.
2. Wischen Sie die Kontakte mit einem Papier- bzw. Küchentuch sauber.
3. Setzen Sie die Patrone wieder in den Drucker ein.

1. Sortez la cartouche de l'imprimante et nettoyez les contacts avec une gomme.
2. Nettoyez les contacts avec une serviette en papier ou un torchon de cuisine.
3. Remettez la cartouche dans l'imprimante.

II. Wenn der Drucker "Niedriger Füllstand", "Fehlerhafte Patrone", "Gefälschte Patrone" oder eine ähnliche Meldung anzeigt, bestätigen Sie diese Meldung mit der entsprechenden Eingabe-/OK-Taste des Druckers, um fortzufahren.

II. Si l'imprimante affiche "Niveau bas", "Cartouche défectueuse", "Cartouche contrefaite" ou similaire, confirmez ce message en appuyant sur la touche Entrée/OK de l'imprimante pour continuer.



## III. Bei einem Druck-Qualität-Problem III. Problème de qualité d'impression



1. Starten Sie die Druckkopf-Reinigung über das Menü des Druckers.
2. Reinigen Sie gegebenenfalls den Farbauslass der Patrone (siehe Abbildung 5) mit einem fusselfreien Tuch.

1. Lancez le nettoyage de la tête d'impression via le menu de l'imprimante.
2. Le cas échéant, nettoyez la sortie d'encre de la cartouche (voir image 5) avec un chiffon non pelucheux.