

Sehr geehrte Kundin, sehr geehrter Kunde,

vielen Dank für den Kauf dieses 4-fachs-Steckdosen-Würfels. Bitte lesen Sie diese Bedienungsanleitung aufmerksam durch und beachten Sie die aufgeführten Hinweise und Tipps, damit Sie Ihren Steckdosen-Würfel optimal einsetzen können.

Lieferumfang

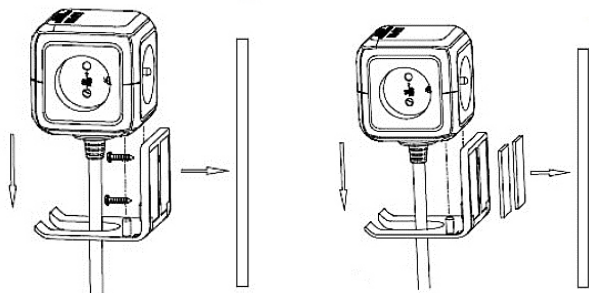
- Mehrfachsteckdose
- Wandhalterung
- 2 Schrauben
- 2 Klebepads
- Bedienungsanleitung

Technische Daten

Stromversorgung	230 V, 50 Hz, 16 A
USB-Port	5 V, 2,4 A
Kabellänge	Ca. 1,4 m
Maße (BxHxT)	83 x 76 x 76 mm
Gewicht	380 g

Wandhalterung montieren

Sie können die Wandhalterung mit den Schrauben oder den Klebepads befestigen. Gehen Sie dabei wie folgt vor.



Befestigung mit Schrauben:

1. Halten Sie die Wandhalterung an die gewünschte Wand und markieren Sie die beiden Schraublöcher.
2. Bohren Sie dann Löcher in die Markierungen. Achten Sie dabei darauf, keine Kabel oder Leitungen zu beschädigen.
3. Schrauben Sie dann die Wandhalterung fest und setzen Sie die Mehrfachsteckdose auf die 2 Stifte auf. Sollte die Steckdose nicht auf die Stifte passen, drehen Sie sie um 90° und versuchen Sie es erneut.

Befestigung mit Klebepads:

1. Ziehen Sie die Schutzfolien von der einen Seite der Klebepads und kleben Sie sie rechts und links neben die Schraublöcher auf die Wandhalterung.
2. Ziehen Sie die Schutzfolien von der anderen Seite der Klebepads und drücken Sie die Halterung an der gewünschten Stelle an die Wand.
3. Setzen Sie die Mehrfachsteckdose auf die 2 Stifte auf. Sollte die Steckdose nicht auf die Stifte passen, drehen Sie sie um 90° und versuchen Sie es erneut.

Verwendung

Verbinden Sie den Stecker der Mehrfachsteckdose mit einer Wandsteckdose. Die LED zwischen den USB-Ports leuchtet grün. Sie können an der Mehrfachsteckdose bis zu 4 Geräte mit Netzsteckern und 2 USB-Geräte anschließen.

Sicherheitshinweise

- Lesen Sie die Gebrauchsanweisung aufmerksam. Sie enthält wichtige Hinweise für den Gebrauch, die Sicherheit und die Wartung des Gerätes. Sie soll sorgfältig aufbewahrt und gegebenenfalls an Nachbenutzer weitergegeben werden.
- Ein Umbauen oder Verändern des Produktes beeinträchtigt die Produktsicherheit. Achtung Verletzungsgefahr!
- Alle Änderungen und Reparaturen an dem Gerät oder Zubehör dürfen nur durch den Hersteller oder von durch ihn ausdrücklich hierfür autorisierte Personen durchgeführt werden.
- Achten Sie darauf, dass das Produkt an einer Steckdose betrieben wird, die leicht zugänglich ist, damit Sie das Gerät im Notfall schnell vom Netz trennen können.
- Behandeln Sie das Produkt sorgfältig. Es kann durch Stöße, Schläge oder Fall aus bereits geringer Höhe beschädigt werden.
- Halten Sie das Produkt fern von Feuchtigkeit und extremer Hitze.
- Tauchen Sie das Produkt niemals in Wasser oder andere Flüssigkeiten.
- Das Gerät darf nur für den vorgesehenen Zweck, gemäß dieser Gebrauchsanweisung, verwendet werden.
- Beachten Sie beim Gebrauch die Sicherheitshinweise.
- Überprüfen Sie vor der Inbetriebnahme das Gerät und seine Anschlussleitung sowie Zubehör auf Beschädigungen.
- Die Anschlussleitung nicht quetschen, nicht über scharfe Kanten oder heiße Oberflächen ziehen.
- Ziehen Sie den Netzstecker des Gerätes nach jedem

Gebrauch, bei Störungen während des Betriebes und vor jeder Reinigung des Gerätes.

- Den Stecker nie am Netzkabel oder mit nassen Händen aus der Steckdose ziehen.
- Das Gerät ist ausschließlich für den Haushaltsgebrauch oder ähnliche Verwendungszwecke bestimmt. Es darf nicht für gewerbliche Zwecke verwendet werden!
- Das Gerät ist nur zur Verwendung in Innenräumen geeignet.
- Achten Sie darauf, dass das Gerät beim Betrieb eine gute Standfestigkeit besitzt und nicht über das Netzkabel gestolpert werden kann.
- Technische Änderungen und Irrtümer vorbehalten!

Wichtige Hinweise zur Entsorgung

Dieses Elektrogerät gehört **nicht** in den Hausmüll. Für die fachgerechte Entsorgung wenden Sie sich bitte an die öffentlichen Sammelstellen in Ihrer Gemeinde. Einzelheiten zum Standort einer solchen Sammelstelle und über ggf. vorhandene Mengenbeschränkungen pro Tag/Monat/Jahr entnehmen Sie bitte den Informationen der jeweiligen Gemeinde.

Konformitätserklärung

Hiermit erklärt PEARL.GmbH, dass sich das Produkt ZX-1724-675 in Übereinstimmung mit der Ökodesignrichtlinie 2009/125/EG, der RoHS-Richtlinie 2011/65/EU, der EMV-Richtlinie 2014/30/EU und der Niederspannungsrichtlinie 2014/35/EU befindet.

Kurtasz, A.

Qualitätsmanagement
Dipl. Ing. (FH) Andreas Kurtasz

Die ausführliche Konformitätserklärung finden Sie unter www.pearl.de/support. Geben Sie dort im Suchfeld die Artikelnummer ZX-1724 ein.

Informationen zu Produkten von Revolt finden Sie auf der Internetseite www.revolt-power.de.

Zeichenerklärung

	Das Produkt darf nicht im Hausmüll entsorgt werden.
	Das Produkt erfüllt alle für dieses Produkt gültigen EG-Richtlinien.

Chère cliente, cher client,

Nous vous remercions d'avoir choisi ce cube multiprise. Afin d'utiliser au mieux votre nouveau produit, veuillez lire attentivement ce mode d'emploi et respecter les consignes et astuces suivantes.

Contenu

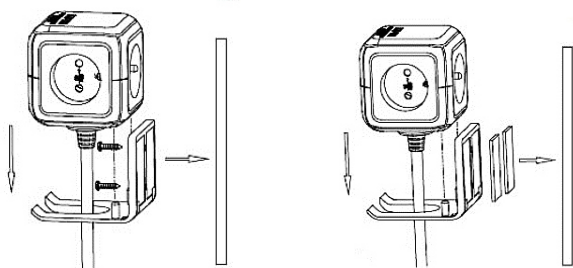
- Multiprise
- Support mural
- 2 vis
- 2 patchs adhésifs
- Mode d'emploi

Caractéristiques techniques

Alimentation	230 V / 50 Hz / 16 A
Port USB	5 V / 2,4 A
Longueur du câble	Env. 1,4 m
Dimensions (L x H x P)	83 x 76 x 76 mm
Poids	380 g

Monter le support

Vous pouvez fixer le support mural avec des vis ou un patch adhésif. Pour ce faire, procédez comme suit :



Fixation avec des vis

1. Placez le support mural contre le mur de votre choix et marquez les deux trous à percer.
2. Percez les trous au niveau du marquage. Ce faisant, veillez à n'endommager aucun câble ou conduit dans le mur.
3. Vissez fermement le support et placez la multiprise sur les 2 barres. Si la multiprise ne tient pas sur les barres, tournez-la de 90° et essayez à nouveau.

Fixation avec les patchs adhésifs

1. Retirez les films de protection sur un côté des patchs adhésifs et collez-les sur le support mural, à droite et à gauche des trous pour vis.
2. Retirez le film de protection de l'autre côté des patchs adhésifs et appuyez le support contre le mur dans la position de votre choix.
3. Placez la multiprise sur les 2 barres. Si la multiprise ne tient pas sur les barres, tournez-la de 90° et essayez à nouveau.

Utilisation

Branchez la fiche d'alimentation de la multiprise à une prise murale. La LED entre les ports USB brille en vert. Vous pouvez brancher jusqu'à 4 appareils avec fiches d'alimentation et 2 appareils USB à la prise multiple.

Consignes de sécurité

- Ce mode d'emploi vous permet de vous familiariser avec le fonctionnement du produit. Conservez-le afin de pouvoir le consulter en cas de besoin.
- Pour connaître les conditions de garantie, veuillez contacter votre revendeur. Veuillez également tenir compte des conditions générales de vente !
- Veillez à utiliser le produit uniquement comme indiqué dans la notice. Une mauvaise utilisation peut endommager le produit ou son environnement.
- Lisez attentivement le mode d'emploi. Il contient des informations essentielles concernant l'utilisation, la sécurité et l'entretien du produit. Il doit être conservé précieusement et transmis avec le produit à un tiers.
- Le démontage ou la modification du produit affecte sa sécurité. Attention : risque de blessures !
- Toute modification ou réparation de l'appareil ou de ses accessoires doit être effectuée exclusivement par le fabricant ou par un spécialiste dûment autorisé.
- Veillez à ce que l'appareil soit branché sur une prise facilement accessible de manière à pouvoir être débranché rapidement en cas d'urgence.
- Manipulez le produit avec précaution. Un coup, un choc, ou une chute, même de faible hauteur, peut l'endommager.
- N'exposez pas le produit à l'humidité ni à une chaleur extrême.
- Ne plongez jamais le produit dans l'eau ni dans aucun autre liquide.
- Respectez les consignes de sécurité pendant l'utilisation.
- Vérifiez le bon état de l'appareil, de ses câbles et de ses accessoires avant chaque utilisation.
- Veillez à ne pas pincer le câble d'alimentation, ne l'exposez pas à des bords tranchants ou à des surfaces chaudes.
- Débranchez l'appareil après chaque utilisation, en cas de dysfonctionnement pendant l'utilisation, avant chaque nettoyage de l'appareil.
- Ne débranchez jamais la fiche avec des mains mouillées ou en tirant sur le câble.
- Cet appareil est conçu pour un usage domestique ou autre usage similaire uniquement. Il ne doit pas être employé à des fins publicitaires.
- Cet appareil est conçu pour une utilisation en intérieur uniquement.

- Veillez à ce que l'appareil soit placé de façon stable lors de l'utilisation et que le câble ne constitue un obstacle sur lequel on pourrait trébucher.
- Conservez le produit hors de la portée et de la vue des enfants !
- Cet appareil n'est pas conçu pour être utilisé par des personnes (y compris les enfants) dont les capacités physiques, sensorielles ou mentales sont réduites, ou des personnes dénuées d'expérience ou de connaissance, sauf si elles ont pu bénéficier, par l'intermédiaire d'une personne responsable de leur sécurité, d'une surveillance ou d'instructions préalables concernant l'utilisation de l'appareil.
- Si le câble d'alimentation est endommagé, il doit être remplacé par le fabricant, son service après-vente ou des personnes de qualification similaire afin d'éviter tout danger. N'utilisez pas l'appareil tant que la réparation n'a pas été effectuée.
- Aucune garantie ne pourra être appliquée en cas de mauvaise utilisation.
- Le fabricant décline toute responsabilité en cas de dégâts matériels ou dommages (physiques ou moraux) dus à une mauvaise utilisation et/ou au non-respect des consignes de sécurité.
- Sous réserve de modification et d'erreur !

Consignes importantes pour le traitement des déchets

Cet appareil électronique ne doit PAS être jeté dans la poubelle de déchets ménagers. Pour l'enlèvement approprié des déchets, veuillez vous adresser aux points de ramassage publics de votre municipalité. Les détails concernant l'emplacement d'un tel point de ramassage et des éventuelles restrictions de quantité existantes par jour/mois/année, ainsi que sur des frais éventuels de collecte, sont disponibles dans votre municipalité.

Déclaration de conformité

La société PEARL.GmbH déclare ce produit ZX-1724 conforme aux directives actuelles 2009/125/CE (du Parlement européen et du Conseil), 2011/65/UE, 2014/30/UE, et 2014/35/UE du Parlement Européen.

Service Qualité

Dipl. Ing. (FH) Andreas Kurtasz

La déclaration de conformité complète du produit est disponible en téléchargement à l'adresse <https://www.pearl.fr/support/notices> ou sur simple demande par courriel à qualite@pearl.fr.

Explication des symboles

	Le produit ne doit pas être jeté dans la poubelle des déchets ménagers.
	Le produit est conforme à toutes les directives européennes en vigueur relatives à ce produit.