

**Sehr geehrte Kundin, sehr geehrter Kunde,**

vielen Dank für den Kauf dieses faltbaren Solar-Ladegeräts.

Bitte lesen Sie diese Bedienungsanleitung und befolgen Sie die aufgeführten Hinweise und Tipps, damit Sie Ihr faltbares Solar-Ladegerät optimal einsetzen können.

**Lieferumfang**

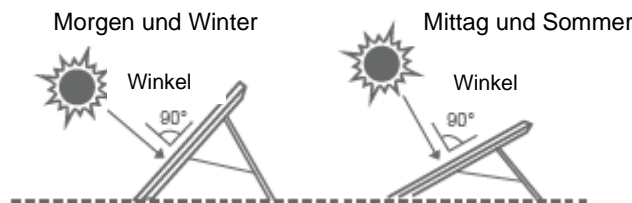
- Solar-Ladegerät
- 4 Karabinerhaken
- Anleitung

**Technische Daten**

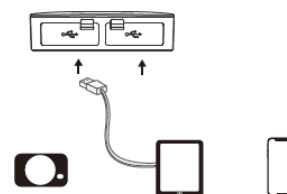
Output USB-C und -A	je 5 V / 2,4 A (gesamt max. 4,2 A)	
Betriebstemperatur	-10 bis +65 °C	
Betriebs-Luftfeuchtigkeit (RH)	45 ~ 75 %	
Leistung	max. 21 Watt	
Nennspannung (Vmp)	4,75 - 5,45 V	
Kurzschluss-Spannung (Voc)	5 - 5,35 V	
Nennstrom (Imp)	2,4 A	
Kurzschluss-Strom (Isc)	3,3 A (± 0,5 A)	
Schutzart	IP65	
Maße	zusammengeklappt	25,5 x 19,5 x 1,8 cm
	ausgeklappt	59,4 x 25,5 x 0,3 cm
	Display	2,3 x 2,3 x 1 cm
Gewicht	730 g	

**Verwendung**

1. Klappen Sie das Solarpanel auseinander und richten Sie es zur Sonne aus. Nutzen Sie bei Bedarf die mitgelieferten Karabinerhaken, um das Solarpanel an einem Zelt, Baum oder ähnlichem zu befestigen.



2. Zum Aufladen Ihres USB-Geräts schließen Sie es über ein USB-Kabel an einen der beiden USB-Anschlüsse an. Der Ladevorgang beginnt. Auf dem Display des Solar-Ladegeräts wird der Ladestrom des angeschlossenen Verbrauchers in Ampere angezeigt.



3. Trennen Sie das Gerät nach Beendigung des Ladevorgangs wieder vom Solarpanel, indem Sie das USB-Kabel am Stecker aus dem USB-Anschluss herausziehen.

**Sicherheitshinweise**

- Diese Bedienungsanleitung dient dazu, Sie mit der Funktionsweise dieses Produktes vertraut zu machen. Bewahren Sie diese Anleitung daher gut auf, damit Sie jederzeit darauf zugreifen können. Geben Sie sie an Nachbenutzer weiter.
- Bitte beachten Sie beim Gebrauch die Sicherheitshinweise.
- Ein Umbauen oder Verändern des Produktes beeinträchtigt die Produktsicherheit. Achtung Verletzungsgefahr!
- Alle Änderungen und Reparaturen an dem Gerät oder Zubehör dürfen nur durch den Hersteller oder von durch ihn ausdrücklich hierfür autorisierte Personen durchgeführt werden. Führen Sie Reparaturen nie selbst aus!

- Behandeln Sie das Produkt sorgfältig. Es kann durch Stöße, Schläge oder Fall aus bereits geringer Höhe beschädigt werden.
- Halten Sie das Produkt fern von Feuchtigkeit und extremer Hitze.
- Tauchen Sie das Produkt niemals in Wasser oder andere Flüssigkeiten.
- Technische Änderungen und Irrtümer vorbehalten.

**Wichtige Hinweise zur Entsorgung**

Dieses Elektrogerät gehört **nicht** in den Hausmüll. Für die fachgerechte Entsorgung wenden Sie sich bitte an die öffentlichen Sammelstellen in Ihrer Gemeinde. Einzelheiten zum Standort einer solchen Sammelstelle und über ggf. vorhandene Mengenbeschränkungen pro Tag/Monat/Jahr entnehmen Sie bitte den Informationen der jeweiligen Gemeinde.

**Konformitätserklärung**

Hiermit erklärt PEARL GmbH, dass sich das Produkt ZX-3336-675 in Übereinstimmung mit der RoHS-Richtlinie 2011/65/EU + (EU)2015/863 befindet.

*Kurtasz, A.*

Qualitätsmanagement  
Dipl. Ing. (FH) Andreas Kurtasz

Die ausführliche Konformitätserklärung finden Sie unter [www.pearl.de/support](http://www.pearl.de/support). Geben Sie dort im Suchfeld die Artikelnummer ZX-3336 ein.

Informationen und Antworten auf häufige Fragen (FAQs) zu vielen unserer Produkte sowie ggfs. aktualisierte Handbücher finden Sie auf der Internetseite:  
**[www.revolt.de](http://www.revolt.de)**  
Geben Sie dort im Suchfeld die Artikelnummer oder den Artikelnamen ein.

## Chère cliente, cher client,

Nous vous remercions d'avoir choisi ce chargeur solaire pliable. Afin d'utiliser au mieux votre nouveau produit, veuillez lire attentivement ce mode d'emploi et respecter les consignes et astuces suivantes.

## Contenu

- Chargeur solaire
- 4 mousquetons
- Mode d'emploi

## Caractéristiques techniques

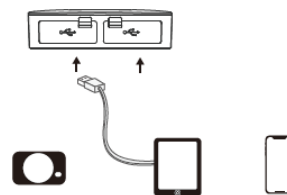
Sortie USB-C et USB-A		5 V / 2,4 A chacune (total max. 4,2 A)
Température de fonctionnement		-10 à 65°C
Humidité de fonctionnement (RH)		45 ~ 75 %
Puissance		Max. 21 W
Tension nominale (Vmp)		4,75 – 5,45 V
Tension de court-circuit (Voc)		5 - 5,35 V
Courant nominal (Imp)		2,4 A
Courant de court-circuit (Isc)		3,3 A (± 0,5 A)
Indice de protection		IP65
Dimensions	Plié	25,5 x 19,5 x 1,8 cm
	Déplié	59,4 x 25,5 x 0,3 cm
	Écran	2,3 x 2,3 x 1 cm
Poids		730 g

## Utilisation

1. Dépliez le panneau solaire et orientez-le vers le soleil. Si besoin, utilisez les mousquetons fournis pour fixer le panneau solaire à une tente, un arbre ou un objet similaire.



2. Pour recharger votre appareil USB, branchez-le à l'un des deux ports USB à l'aide d'un câble USB. Le processus de chargement commence. L'écran du chargeur solaire indique l'intensité du courant du consommateur branché en Ampères.



3. Une fois le processus de chargement terminé, débranchez l'appareil du panneau solaire en tirant le câble USB par son connecteur pour le débrancher du port USB.

## Consignes de sécurité

- Ce mode d'emploi vous permet de vous familiariser avec le fonctionnement du produit. Conservez précieusement ce mode d'emploi afin de pouvoir le consulter en cas de besoin. Transmettez-le le cas échéant à l'utilisateur suivant.
- Pour connaître les conditions de garantie, veuillez contacter votre revendeur. Veuillez également tenir compte des conditions générales de vente !
- Veillez à utiliser le produit uniquement comme indiqué dans la notice. Une mauvaise utilisation peut endommager le produit ou son environnement.
- Respectez les consignes de sécurité pendant l'utilisation.
- Le démontage ou la modification du produit affecte sa sécurité. Attention, risque de blessure !
- Toute modification ou réparation de l'appareil ou de ses accessoires doit être effectuée exclusivement par le fabricant ou par un spécialiste dûment autorisé. Ne tentez jamais de réparer vous-même le produit !
- Manipulez le produit avec précaution. Un coup, un choc, ou une chute, même de faible hauteur, peut l'endommager.
- N'exposez le produit ni à l'humidité ni à une chaleur extrême.
- Ne plongez jamais l'appareil dans l'eau ni dans aucun autre liquide.
- Cet appareil n'est pas conçu pour être utilisé par des personnes (y compris les enfants) dont les capacités physiques, sensorielles ou mentales sont réduites, ou des personnes dénuées d'expérience ou de connaissance, sauf si elles ont pu bénéficier, par l'intermédiaire d'une personne responsable de leur sécurité, d'une surveillance ou d'instructions préalables concernant l'utilisation de l'appareil.
- Si le câble d'alimentation est endommagé, il doit être remplacé par le fabricant, son service après-vente ou des personnes de qualification similaire afin d'éviter tout danger.

N'utilisez pas l'appareil tant que la réparation n'a pas été effectuée.

- Conservez le produit hors de la portée et de la vue des enfants.
- Aucune garantie ne pourra être appliquée en cas de mauvaise utilisation.
- Le fabricant décline toute responsabilité en cas de dégâts matériels ou dommages (physiques ou moraux) dus à une mauvaise utilisation et/ou au non-respect des consignes de sécurité.
- Sous réserve de modification et d'erreur !

## Consignes importantes concernant le traitement des déchets

Cet appareil électronique ne doit **PAS** être jeté dans la poubelle de déchets ménagers. Pour l'enlèvement approprié des déchets, veuillez vous adresser aux points de ramassage publics de votre municipalité.

Les détails concernant l'emplacement d'un tel point de ramassage et des éventuelles restrictions de quantité existantes par jour/mois/année, ainsi que sur des frais éventuels de collecte, sont disponibles dans votre municipalité.

## Déclaration de conformité

La société PEARL GmbH déclare ce produit, ZX-3336, conforme aux directives actuelles suivantes du Parlement Européen : 2011/65/UE et 2015/863/UE, relatives à la limitation de l'utilisation de certaines substances dangereuses dans les équipements électriques et électroniques.

*Kurtasz, A.*

Service Qualité

Dipl. Ing. (FH) Andreas Kurtasz

La déclaration de conformité complète du produit est disponible en téléchargement à l'adresse [www.pearl.fr/support/notices](http://www.pearl.fr/support/notices) ou sur simple demande par courriel à [qualite@pearl.fr](mailto:qualite@pearl.fr).

