

WLAN-Gateway mit Bluetooth-Mesh

für Smart-Home-Geräte mit ELESION

Bedienungsanleitung



Inhaltsverzeichnis

Ihr neues WLAN-Gateway	4
Lieferumfang.....	4
Wichtige Hinweise zu Beginn	5
Sicherheitshinweise.....	5
Wichtige Hinweise zur Entsorgung	6
Konformitätserklärung	6
Produktdetails	7
Inbetriebnahme	8
1. WLAN-Gateway anschließen.....	8
2. App installieren	8
3. WLAN-Gateway mit App verbinden	9
Verwendung	11
1. WLAN-Gateway auf Werkseinstellung zurücksetzen.....	11
2. LED-Anzeigen des WLAN-Gateways	11
2.1. Bluetooth-LED (blau).....	11
2.2. WLAN-LED (grün)	11
Datenschutz.....	12
Technische Daten	12
Ihre Notizen	13

Informationen und Antworten auf häufige Fragen (FAQs) zu vielen unserer Produkte sowie ggfs. aktualisierte Handbücher finden Sie auf der Internetseite:

www.luminea.info

Geben Sie dort im Suchfeld die Artikelnummer oder den Artikelnamen ein.

Ihr neues WLAN-Gateway

Sehr geehrte Kundin, sehr geehrter Kunde,

vielen Dank für den Kauf dieses WLAN-Gateways mit Bluetooth-Mesh.
So machen Sie Ihre Bluetooth-kompatiblen ELESION-Geräte Internet- und WLAN-fähig.

Bitte lesen Sie diese Bedienungsanleitung und befolgen Sie die aufgeführten Hinweise und Tipps, damit Sie Ihr neues Smarthome-Gateway optimal einsetzen können.

Lieferumfang

- WLAN-Gateway
- Bedienungsanleitung

Empfohlene App:

Zum Betrieb benötigen Sie eine App, die eine Verbindung zwischen Ihrem WLAN-Gateway und Ihrem Mobilgerät herstellen kann. Wir empfehlen hierzu die kostenlose App **ELESION**.

Wichtige Hinweise zu Beginn

Sicherheitshinweise

- Diese Bedienungsanleitung dient dazu, Sie mit der Funktionsweise dieses Produktes vertraut zu machen. Bewahren Sie diese Anleitung daher gut auf, damit Sie jederzeit darauf zugreifen können. Geben Sie sie an Nachbenutzer weiter.
- Bitte beachten Sie beim Gebrauch die Sicherheitshinweise.
- Vor der Inbetriebnahme das Gerät auf Beschädigungen überprüfen. Verwenden Sie das Gerät nicht, wenn es sichtbare Schäden aufweist.
- Betreiben Sie das Gerät nur an haushaltsüblichen Steckdosen. Prüfen Sie, ob die auf dem Typenschild angegebene Netzspannung mit der Ihres Stromnetzes übereinstimmt.
- Den Netzstecker des Gerätes ziehen: nach jedem Gebrauch, bei Störungen während des Betriebes, vor jeder Reinigung des Gerätes.
- Den Stecker nie mit nassen Händen aus der Steckdose ziehen.
- Das Gerät ist ausschließlich für den Haushaltsgebrauch oder ähnliche Verwendungszwecke bestimmt. Es darf nicht für gewerbliche Zwecke verwendet werden!
- Das Gerät ist nur zur Verwendung in Innenräumen geeignet.
- Benutzen Sie das Gerät niemals nach einer Fehlfunktion, z.B. wenn das Gerät ins Wasser oder heruntergefallen ist oder auf eine andere Weise beschädigt wurde. Der Hersteller übernimmt keine Verantwortung bei falschem Gebrauch, der durch Nichtbeachtung der Gebrauchsanleitung zustande kommt.
- Achten Sie darauf, dass das Produkt an einer Steckdose betrieben wird die leicht zugänglich ist, damit Sie das Gerät im Notfall schnell vom Netz trennen können.
- Ein Umbauen oder Verändern des Produktes beeinträchtigt die Produktsicherheit. Achtung Verletzungsgefahr!
- Alle Änderungen und Reparaturen an dem Gerät oder Zubehör dürfen nur durch den Hersteller oder von durch ihn ausdrücklich hierfür autorisierte Personen durchgeführt werden.
- Öffnen Sie das Produkt nie eigenmächtig. Führen Sie Reparaturen nie selbst aus!
- Behandeln Sie das Produkt sorgfältig. Es kann durch Stöße, Schläge oder Fall aus bereits geringer Höhe beschädigt werden.
- Halten Sie das Produkt fern von Feuchtigkeit und extremer Hitze.
- Tauchen Sie das Produkt niemals in Wasser oder andere Flüssigkeiten.
- Technische Änderungen und Irrtümer vorbehalten.

Wichtige Hinweise zur Entsorgung

Dieses Elektrogerät gehört nicht in den Hausmüll. Für die fachgerechte Entsorgung wenden Sie sich bitte an die öffentlichen Sammelstellen in Ihrer Gemeinde. Einzelheiten zum Standort einer solchen Sammelstelle und über ggf. vorhandene Mengenbeschränkungen pro Tag / Monat / Jahr entnehmen Sie bitte den Informationen der jeweiligen Gemeinde.



Konformitätserklärung

Hiermit erklärt PEARL.GmbH, dass sich das Produkt ZX-5012-675 in Übereinstimmung mit der RoHS-Richtlinie 2011/65/EU + (EU)2015/863, der EMV-Richtlinie 2014/30/EU, der Niederspannungs-Richtlinie 2014/35/EU und der Funkanlagen-Richtlinie 2014/53/EU befindet.

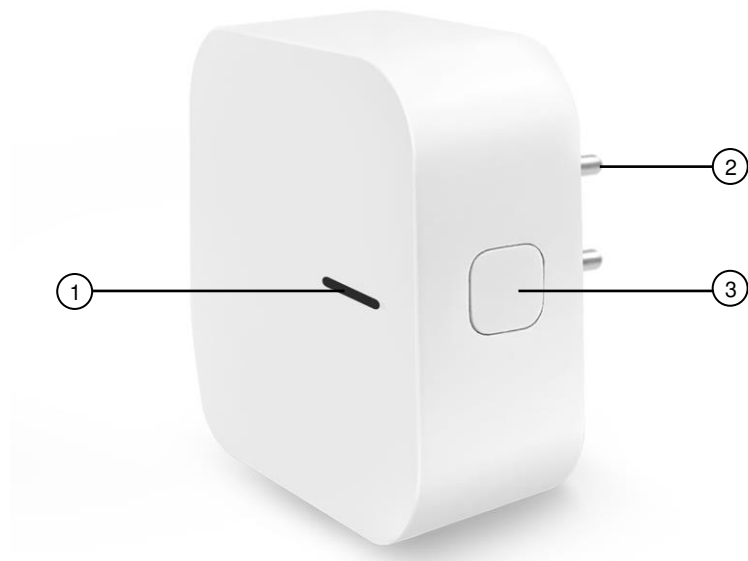
Kurtasz, A.

Qualitätsmanagement
Dipl. Ing. (FH) Andreas Kurtasz

Die ausführliche Konformitätserklärung finden Sie unter www.pearl.de/support.
Geben Sie dort im Suchfeld die Artikelnummer ZX-5012 ein.



Produktdetails



1. Status-LED
2. Netz-Stecker
3. Reset-Taste

Inbetriebnahme

1. WLAN-Gateway anschließen

Stecken Sie den Stecker des WLAN-Gateways in eine haushaltsübliche Steckdose ein.

2. App installieren

Zum Betrieb benötigen Sie eine App, die eine Verbindung zwischen Ihrem WLAN-Gateway und Ihrem Mobilgerät herstellen kann. Wir empfehlen hierzu die kostenlose App **ELESION**.

Suchen Sie diese im Google Play Store (Android) oder App-Store (iOS) oder scannen Sie den entsprechenden QR-Code.

Installieren Sie die App dann auf Ihrem Mobilgerät.



Android



iOS



HINWEIS:

Falls Sie noch nicht über ein ELESION-Konto verfügen, legen Sie sich bitte eines an. Die Registrierung in der App erfolgt per Email-Adresse.

Eine genaue Erklärung des Registrierungs-Vorgangs sowie eine allgemeine Übersicht der App finden Sie online unter www.pearl.de/support. Geben Sie dort im Suchfeld einfach die Artikelnummer NX-4980 ein.



www.pearl.de/support

3. WLAN-Gateway mit App verbinden



HINWEIS:

Ihr WLAN-Gateway kann nur in ein 2,4-GHz-Netzwerk eingebunden werden.

1. Verbinden Sie Ihr Mobilgerät mit dem 2,4-GHz-Netzwerk, in das Ihr WLAN-Gateway eingebunden werden soll.



HINWEIS:

5-GHz-Netzwerke erkennen Sie daran, dass meist ein „5G“ an den Netzwerknamen angehängt ist.

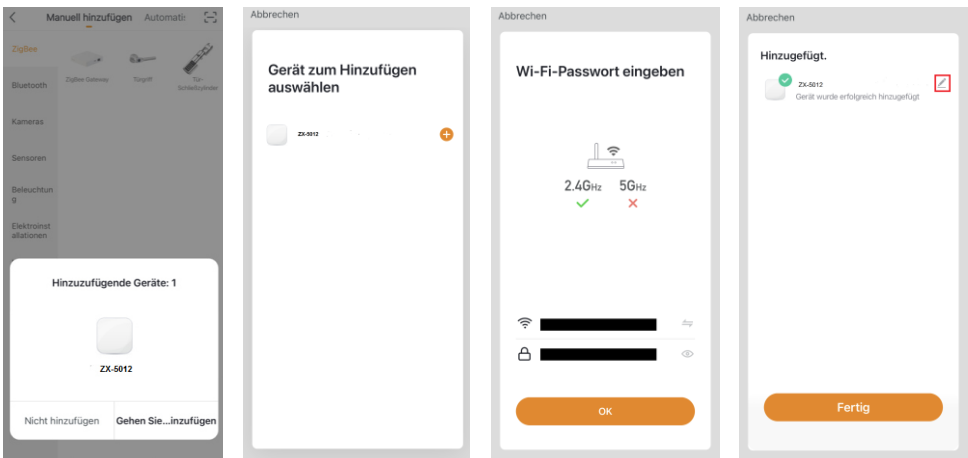
2. Aktivieren Sie die Bluetooth-Funktion Ihres Mobilgeräts.
3. Öffnen Sie die App **ELESION**.
4. Melden Sie sich an. Sie gelangen zum **Mein-Zuhause**-Tab.
5. Tippen Sie auf **Gerät hinzufügen** oder oben rechts auf das Plus-Symbol.
6. Das WLAN-Gateway wird Ihnen automatisch angezeigt.



HINWEIS:

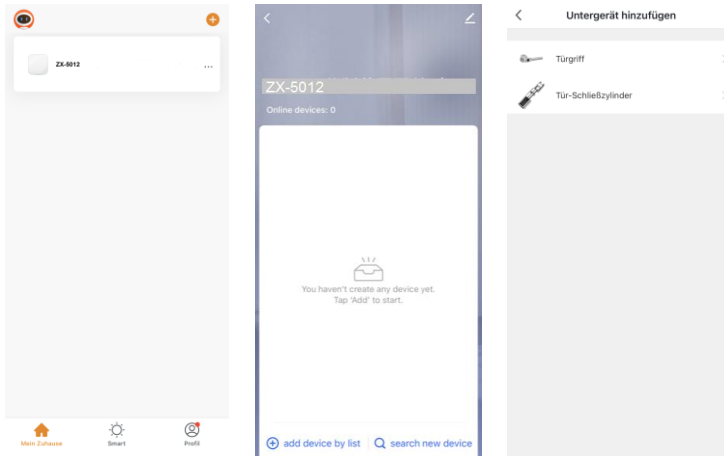
Sollte Ihr Gateway zum Verbinden nicht automatisch angezeigt werden, halten Sie die **Reset-Taste (3)** gedrückt, bis die LED blau blinkt. Damit wechseln Sie in den Verbindungsmodus.

7. Tippen Sie auf **Hinzufügen** und wählen Sie das Gerät aus.
8. Geben Sie das WLAN-Passwort des 2,4-GHz-Netzwerkes ein, in das Ihr Gateway eingebunden werden soll. Tippen Sie auf das Augen-Symbol, um das eingegebene Passwort ein- oder auszublenden.



9. Tippen Sie auf Stift-Symbol neben Ihrem WLAN-Gateway.
10. Geben Sie den gewünschten Gerätenamen ein. So ist Ihr Gateway später eindeutig zuzuordnen. Tippen Sie dann im Eingabe-Fenster auf **Speichern**. Asdf

11. Tippen Sie **Fertig**, um das Gerät hinzuzufügen.



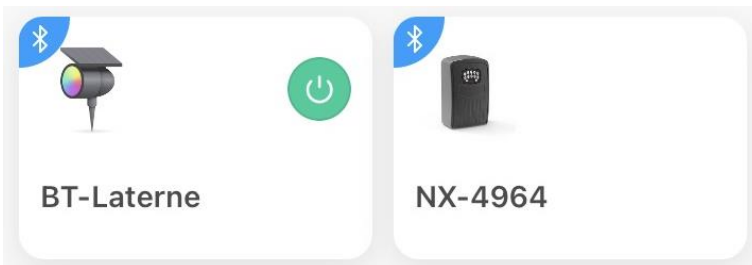
12. Gehen Sie auf der Startseite auf **Mein Zuhause** und tippen Sie dann das WLAN-Gateway an.

13. Tippen Sie unten auf die entsprechende Auswahl, um nach neuen Bluetooth-fähigen Smart-Home-Geräten zu suchen oder ein Gerät auszuwählen.



HINWEIS:

Die Auswahl "Gerät zur Liste hinzufügen" zeigt alle vorhandenen Geräte in Ihrem Konto an, die über einen Bluetooth-Chipsatz verfügen. Das Gateway kann jedoch nur Geräte steuern, die Bluetooth-Steuerung unterstützen. (Solche Geräte sind in ELESION mit einem kleinen Bluetooth-Symbol auf der Registerkarte "Mein Zuhause" gekennzeichnet.) Bei Auswahl von "Neues Gerät suchen" werden Geräte in der Nähe, die Bluetooth-Konnektivität und -Steuerung unterstützen, sofort erkannt und angezeigt.



14. Wählen Sie in der angezeigten Liste Ihr Gerät aus und befolgen Sie die Anweisungen zum Koppeln. (Hinweis: Der Screenshot zeigt nur ein Beispiel möglicher Geräte.)

15. Ihr Gerät ist nun verbunden und kann dadurch auch von unterwegs über Ihre Smart-Home-App gesteuert werden.

Verwendung

1. WLAN-Gateway auf Werkseinstellung zurücksetzen

Setzen Sie Ihr WLAN-Gateway auf Werkseinstellung zurück, indem Sie die Reset-Taste (3) gedrückt halten, bis die LED blau blinkt.

2. LED-Anzeigen des WLAN-Gateways

2.1. Bluetooth-LED (blau)

Aktion	Bedeutung
blinkt	Bluetooth-Verbindungs-Modus
leuchtet	Standby-Modus

2.2. WLAN-LED (grün)

Aktion	Bedeutung
blinkt	WLAN-Verbindungs-Modus
leuchtet	Mit WLAN verbunden
aus	Keine Netzwerkverbindung

Datenschutz

Bevor Sie das Gerät an Dritte weitergeben, zur Reparatur schicken oder zurückgeben, beachten Sie bitte folgende Punkte:

- Setzen Sie das Gerät auf Werkseinstellungen zurück.
- Entfernen Sie das Gerät aus der App.

Eine Erklärung, weshalb bestimmte Personendaten zur Registrierung bzw. bestimmte Freigaben zur Verwendung benötigt werden, erhalten Sie in der App.

Technische Daten

Stromversorgung		230 V AC, 50 Hz
Leistungsaufnahme		1 W
Schutzart		 Nur für innen
Schutzklasse		 Schutzisolierung
Bluetooth	Version	SIG BLE Mesh 4.2 / 5
		abwärtskompatibel
	Frequenz	2.402-2.480 MHz
	Sendeleistung	-1,46 dBm
Reichweite		max. 45 m
WLAN	Standard	IEEE 802.11 b/g/n
	Frequenz HT20	2.412 – 2.472 MHz
	Frequenz HT40	2.422 – 2.462 MHz
	Sendeleistung (2,4 GHz)	11,64 dBm
	Reichweite	max. 25 m
Farbe		weiß
Maße		57 x 57 x 22 mm
Gewicht		53 g

Ihre Notizen

Kundenservice: 07631 / 360 – 350

Importiert von:

PEARL.GmbH | PEARL-Straße 1–3 | D-79426 Buggingen

© REV2 – 08.04.2021 – CR/AS/MF

Passerelle réseau à fonction bluetooth

pour appareils Smart Home

Mode d'emploi



Table des matières

Votre nouvelle passerelle réseau	3
Contenu	3
Consignes préalables	4
Consignes de sécurité	4
Consignes importantes pour le traitement des déchets	5
Déclaration de conformité	5
Description du produit.....	6
Mise en marche	7
1. Brancher la passerelle réseau	7
2. Installer l'application	7
3. Connecter la passerelle réseau à l'application.....	8
Utilisation.....	10
1. Réinitialiser la passerelle réseau	10
2. Voyants LED de la passerelle réseau.....	10
2.1. LED bluetooth (bleue).....	10
2.2. LED wifi (verte)	10
Protection des données	11
Caractéristiques techniques	11
VOS NOTES	12

Votre nouvelle passerelle réseau

Chère cliente, cher client,

Nous vous remercions d'avoir choisi cette passerelle réseau à fonction bluetooth. Grâce à elle, rendez vos appareils ELESION compatibles bluetooth également compatibles Internet et wifi.

Afin d'utiliser au mieux votre nouveau produit, veuillez lire attentivement ce mode d'emploi et respecter les consignes et astuces suivantes.

Contenu

- Passerelle réseau
- Mode d'emploi

Application recommandée :

L'utilisation du produit requiert une application capable d'établir une connexion entre votre passerelle réseau et votre appareil mobile. Nous recommandons l'application gratuite **ELESION**.

Consignes préalables

Consignes de sécurité

- Ce mode d'emploi vous permet de vous familiariser avec le fonctionnement du produit. Conservez précieusement ce mode d'emploi afin de pouvoir le consulter en cas de besoin. Transmettez-le le cas échéant à l'utilisateur suivant.
- Pour connaître les conditions de garantie, veuillez contacter votre revendeur. Veuillez également tenir compte des conditions générales de vente !
- Veillez à utiliser le produit uniquement comme indiqué dans la notice. Une mauvaise utilisation peut endommager le produit ou son environnement.
- Respectez les consignes de sécurité pendant l'utilisation.
- Avant chaque utilisation, vérifiez que l'appareil n'est pas endommagé. N'utilisez pas l'appareil s'il présente des traces visibles d'endommagement.
- N'utilisez le produit qu'avec une prise secteur domestique. Vérifiez que la tension secteur indiquée sur la plaque signalétique correspond à celle de votre alimentation secteur.
- Débranchez la fiche d'alimentation de l'appareil après chaque utilisation, avant de nettoyer l'appareil, et en cas de dysfonctionnement pendant l'utilisation.
- Ne débranchez jamais la fiche d'alimentation de la prise secteur avec des mains mouillées ou humides.
- Cet appareil est conçu pour un usage domestique ou similaire uniquement. Cet appareil ne convient pas pour un usage industriel.
- Cet appareil est conçu pour une utilisation en intérieur uniquement.
- N'utilisez jamais l'appareil s'il présente un dysfonctionnement, s'il a été plongé dans l'eau, s'il est tombé ou a été endommagé d'une autre manière. Le fabricant n'est pas responsable en cas de mauvaise utilisation due au non-respect du mode d'emploi.
- La prise de courant à laquelle est branché l'appareil doit toujours être facilement accessible, pour que l'appareil puisse être rapidement débranché en cas d'urgence.
- Cet appareil n'est pas conçu pour être utilisé par des personnes (y compris les enfants) dont les capacités physiques, sensorielles ou mentales sont réduites, ou des personnes dénuées d'expérience ou de connaissance, sauf si elles ont pu bénéficier, par l'intermédiaire d'une personne responsable de leur sécurité, d'une surveillance ou d'instructions préalables concernant l'utilisation de l'appareil.
- Si le câble d'alimentation est endommagé, il doit être remplacé par le fabricant, son service après-vente ou des personnes de qualification similaire afin d'éviter tout danger. N'utilisez pas l'appareil tant que la réparation n'a pas été effectuée.
- Le démontage ou la modification du produit affecte sa sécurité. Attention, risque de blessure !
- Toute modification ou réparation de l'appareil ou de ses accessoires doit être effectuée exclusivement par le fabricant ou par un spécialiste dûment autorisé.
- N'ouvrez jamais le produit, sous peine de perdre toute garantie. Ne tentez jamais de réparer vous-même le produit !
- Manipulez le produit avec précaution. Un coup, un choc, ou une chute, même de faible hauteur, peut l'endommager.
- N'exposez pas le produit à l'humidité ni à une chaleur extrême.
- Ne plongez jamais l'appareil dans l'eau ni dans aucun autre liquide.
- Conservez le produit hors de la portée et de la vue des enfants.

- En raison des signaux bluetooth, veillez à maintenir une distance de sécurité suffisante entre l'appareil et toute personne pourvue d'un stimulateur cardiaque. En cas de doute ou de questions, adressez-vous au fabricant du stimulateur cardiaque ou à votre médecin.
- N'utilisez pas ce produit à proximité d'appareils médicaux.
- Aucune garantie ne pourra être appliquée en cas de mauvaise utilisation.
- Le fabricant décline toute responsabilité en cas de dégâts matériels ou dommages (physiques ou moraux) dus à une mauvaise utilisation et/ou au non-respect des consignes de sécurité.
- Sous réserve de modification et d'erreur !

Consignes importantes pour le traitement des déchets

Cet appareil électronique ne doit **PAS** être jeté dans la poubelle de déchets ménagers. Pour l'enlèvement approprié des déchets, veuillez vous adresser aux points de ramassage publics de votre municipalité. Les détails concernant l'emplacement d'un tel point de ramassage et des éventuelles restrictions de quantité existantes par jour/mois/année, ainsi que sur des frais éventuels de collecte, sont disponibles dans votre municipalité.



Déclaration de conformité

La société PEARL.GmbH déclare le produit ZX-5012 conforme aux directives actuelles suivantes du Parlement Européen : 2011/65/UE et 2015/863/UE, relatives à la limitation de l'utilisation de certaines substances dangereuses dans les équipements électriques et électroniques, 2014/30/UE, concernant la compatibilité électromagnétique, 2014/35/UE, concernant la mise à disposition sur le marché du matériel électrique destiné à être employé dans certaines limites de tension, et 2014/53/UE, concernant la mise à disposition sur le marché d'équipements radioélectriques.

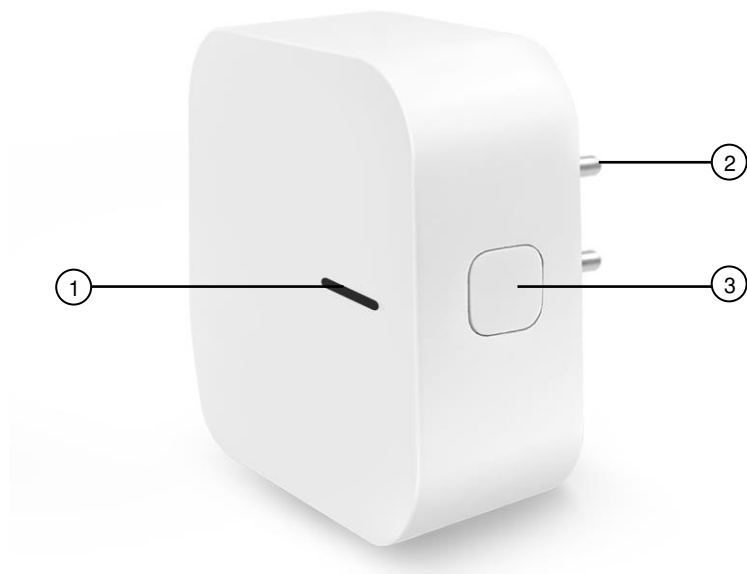
Kurtasz, A.

Service Qualité
Dipl. Ing. (FH) Andreas Kurtasz

La déclaration de conformité complète du produit est disponible en téléchargement à l'adresse <https://www.pearl.fr/support/notices> ou sur simple demande par courriel à qualite@pearl.fr.



Description du produit



1. LED de statut
2. Fiche d'alimentation
3. Touche Reset

Mise en marche

1. Brancher la passerelle réseau

Branchez la fiche d'alimentation de la passerelle réseau à une prise de courant domestique.

2. Installer l'application

L'utilisation du produit requiert une application capable d'établir une connexion entre votre passerelle réseau et votre appareil mobile. Nous recommandons l'application gratuite **ELESION**.

Recherchez cette dernière dans Google Play Store (Android) ou dans l'App Store (iOS) ou scannez le code QR correspondant. Installez l'application sur votre appareil mobile.



Android



iOS



NOTE :

Si vous ne disposez pas encore d'un compte ELESION, créez-en un. L'inscription dans l'application s'effectue par adresse mail.

Vous trouverez une description détaillée de la procédure d'enregistrement ainsi qu'un aperçu de l'application sous l'adresse www.pearl.fr/support/notices. Dans le champ de recherche, saisissez simplement la référence de l'article : ZX5012.

3. Connecter la passerelle réseau à l'application



NOTE :

Votre passerelle réseau ne peut être connectée qu'à un réseau 2,4 GHz.

1. Connectez votre appareil mobile au même réseau Internet sans fil 2,4 GHz que celui auquel votre passerelle doit être connectée.



NOTE :

Les réseaux 5 GHz sont généralement repérables par la mention "5G" accolée au nom du réseau.

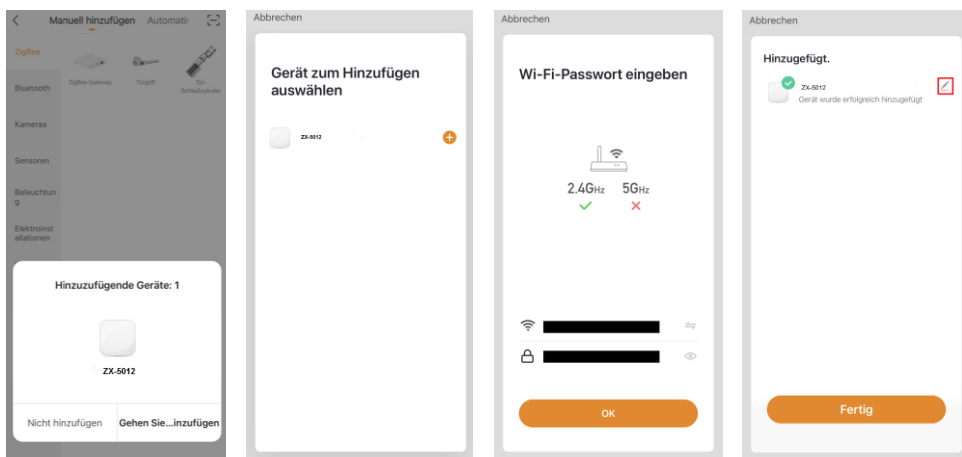
2. Activez la fonction bluetooth de votre appareil mobile.
3. Ouvrez l'application **ELESION**.
4. Connectez-vous. Vous accédez alors à l'onglet **Ma famille**.
5. Appuyez sur **Ajouter un appareil** ou en haut à droite de l'écran sur le symbole +.
6. La passerelle réseau s'affiche automatiquement.



NOTE :

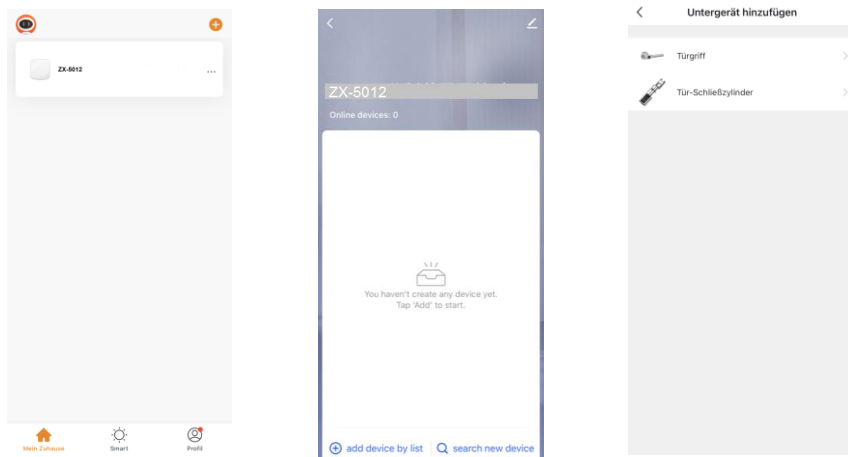
*Si votre passerelle à connecter ne s'affiche pas automatiquement, maintenez la touche **Reset** (3) appuyée, jusqu'à ce que la LED clignote en bleu. Cela vous permet de basculer en mode Connexion.*

7. Appuyez sur **Ajouter**, puis sélectionnez l'appareil.
8. Saisissez le mot de passe wifi du réseau Internet sans fil 2,4 GHz auquel votre passerelle doit être connectée. Appuyez sur le symbole d'œil pour afficher ou masquer le mot de passe saisi.



9. Appuyez sur le symbole de crayon situé à côté du nom de votre passerelle réseau.

10. Saisissez le nom souhaité pour votre appareil. De cette manière, votre passerelle sera par la suite clairement identifiable. Dans la fenêtre de saisie, appuyez ensuite sur **Enregistrer**.
11. Appuyez sur **Terminer** pour ajouter l'appareil.

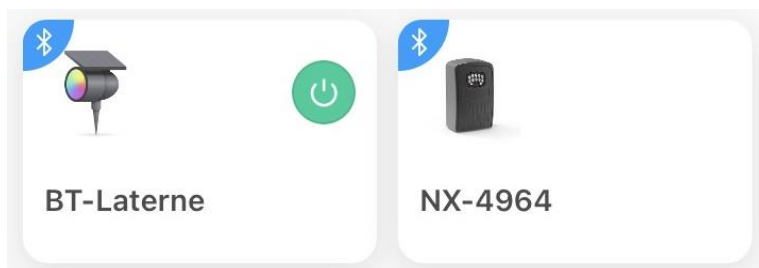


12. Sur la page d'accueil, appuyez sur **Ma famille**, puis appuyez sur la passerelle réseau.
13. Appuyez en bas de l'écran sur la sélection correspondante pour rechercher de nouveaux appareils Smart Home compatibles bluetooth ou pour sélectionner un appareil.



NOTE :

En sélectionnant "Ajouter un appareil à la liste", l'ensemble des appareils disponibles disposant d'un chipset bluetooth s'affiche. Cependant, la passerelle peut uniquement contrôler les appareils prenant en charge le contrôle bluetooth (de tels appareils sont indiqués par un petit symbole bluetooth situé dans l'onglet "Ma famille" dans l'application ELESION). En sélectionnant "Rechercher un nouvel appareil", les appareils à proximité prenant en charge le contrôle et la connectivité bluetooth sont immédiatement reconnus et affichés.



14. Dans la liste qui s'affiche, sélectionnez votre appareil, puis suivez les instructions d'appariement. (*Note : la capture d'écran n'indique qu'un seul exemple d'appareil possible.*)
15. Votre appareil est maintenant connecté et peut être contrôlé où que vous soyez via votre application Smart Home.

Utilisation

1. Réinitialiser la passerelle réseau

Réinitialisez votre passerelle réseau en maintenant la touche Reset (3) appuyée, jusqu'à ce que la LED clignote en bleu.

2. Voyants LED de la passerelle réseau

2.1. LED bluetooth (bleue)

Action	Signification
Clignote	Mode Connexion bluetooth
Brille	Mode Veille

2.2. LED wifi (verte)

Action	Signification
Clignote	Mode Connexion wifi
Brille	Connectée au réseau Internet sans fil
Éteinte	Aucune connexion réseau


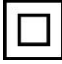
Protection des données

Avant de transférer l'appareil à un tiers, de le faire réparer ou même de le renvoyer, tenez compte des points suivants :

- Réinitialisez l'appareil.
- Supprimez l'appareil de l'application.

L'application décrit les raisons pour lesquelles certaines données personnelles ou autorisations sont requises pour l'enregistrement.

Caractéristiques techniques

Alimentation		230 V AC / 50 Hz
Puissance absorbée		1 W
Indice de protection		 Utilisation en intérieur uniquement
Classe de protection		 Isolation de protection
Bluetooth	Version	SIG BLE Mesh 4.2 / 5 Rétrocompatible
	Fréquence	2402 - 2480 MHz
	Puissance d'émission	-1,46 dBm
	Portée	45 m max.
Réseau Internet sans fil	Standard	IEEE 802.11 b/g/n
	Fréquence HT20	2412 – 2472 MHz
	Fréquence HT40	2422 – 2462 MHz
	Puissance d'émission (2,4 GHz)	11,64 dBm
	Portée	25 m max.
Couleur		Blanc
Dimensions		57 x 57 x 22 mm
Poids		53 g

VOS NOTES

Importé par :

PEARL.GmbH | PEARL-Straße 1–3 | D-79426 Buggingen

Service commercial PEARL France : 0033 (0) 3 88 58 02 02

© REV2 – 08.04.2021 – CR/AS/MF