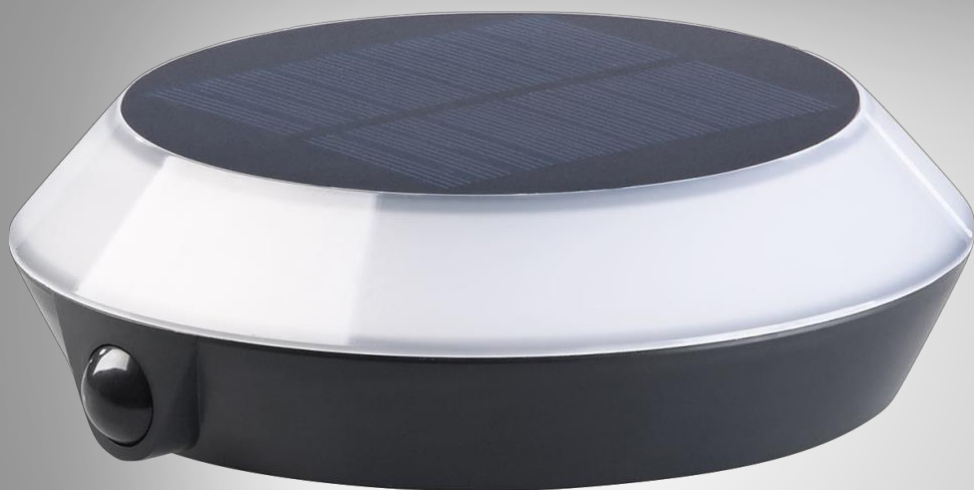


Solar-Outdoor-Leuchte "Regenbogen"

mit RGB-CCT-LEDs, Bewegungssensor, Bluetooth und App, 90 lm

Bedienungsanleitung




ELESION®

Inhaltsverzeichnis

Ihre neue Outdoor-LED-Leuchte	3
Lieferumfang	3
Wichtige Hinweise zu Beginn	4
Sicherheitshinweise.....	4
Wichtige Hinweise zur Entsorgung.....	5
Konformitätserklärung	5
Produktdetails.....	6
Inbetriebnahme	7
Aufladen	7
Verwendung	7
App installieren.....	7
Outdoor-LED-Leuchte mit App verbinden	8
Steuerseite der Outdoor-LED-Leuchte	9
Licht-Steuerwahl-Leiste	9
Geräte-Einstellungen.....	10
Datenschutz	11
Technische Daten.....	11

Informationen und Antworten auf häufige Fragen (FAQs) zu vielen unserer Produkte sowie ggfs. aktualisierte Handbücher finden Sie auf der Internetseite:

www.lunartec.de

Geben Sie dort im Suchfeld die Artikelnummer oder den Artikelnamen ein.

Ihre neue Outdoor-LED-Leuchte

Sehr geehrte Kundin, sehr geehrter Kunde,

vielen Dank für den Kauf dieser Outdoor-LED-Leuchte mit App-Steuerung.

Bitte lesen Sie diese Bedienungsanleitung und befolgen Sie die aufgeführten Hinweise und Tipps, damit Sie Ihre neue Überwachungskamera optimal einsetzen können.

Lieferumfang

- LED-Leuchte mit Solarpanel
- USB-Ladekabel
- Erdspeiß
- Wandhalterung
- Halteschleufe
- Schrauben und Dübel
- Bedienungsanleitung

Optionales Zubehör

- USB-Netzteil (z.B. SD-2201)
- WLAN-Gateway für Smart-Home-Geräte (z.B. ZX-5012)

Empfohlene App:

Für die Steuerung benötigen Sie eine App, die eine Verbindung zwischen der Outdoor-LED-Leuchte und Ihrem Mobilgerät herstellen kann. Wir empfehlen hierzu die kostenlose App **ELESION**.



ELESION:

*Scannen Sie einfach den QR-Code, um eine Übersicht weiterer
ELESION-Produkte aufzurufen.*

Wichtige Hinweise zu Beginn

Sicherheitshinweise

- Diese Bedienungsanleitung dient dazu, Sie mit der Funktionsweise dieses Produktes vertraut zu machen. Bewahren Sie diese Anleitung daher gut auf, damit Sie jederzeit darauf zugreifen können. Geben Sie sie an Nachbenutzer weiter.
- Bitte beachten Sie beim Gebrauch die Sicherheitshinweise.
- Ein Umbauen oder Verändern des Produktes beeinträchtigt die Produktsicherheit. Achtung Verletzungsgefahr!
- Alle Änderungen und Reparaturen am Produkt oder seinem Zubehör dürfen nur durch den Hersteller oder von durch ihn ausdrücklich hierfür autorisierte Personen durchgeführt werden.
- Öffnen Sie das Produkt nie eigenmächtig. Führen Sie Reparaturen nie selbst aus!
- Behandeln Sie das Produkt sorgfältig. Es kann durch Stöße, Schläge oder Fall aus bereits geringer Höhe beschädigt werden.
- Halten Sie das Produkt fern von extremer Hitze.
- Tauchen Sie das Produkt niemals in Wasser oder andere Flüssigkeiten.
- Überprüfen Sie das Produkt vor der Inbetriebnahme auf Beschädigungen. Verwenden Sie es nicht, wenn es sichtbare Schäden aufweist.
- Benutzen Sie das Produkt niemals nach einer Fehlfunktion, z.B. wenn es ins Wasser oder heruntergefallen ist oder auf eine andere Weise beschädigt wurde.
- Der Hersteller übernimmt keine Verantwortung bei falschem Gebrauch, der durch Nichtbeachtung der Gebrauchsanleitung zustande kommt.
- Technische Änderungen und Irrtümer vorbehalten.

Wichtige Hinweise zur Entsorgung

Dieses Elektrogerät gehört **nicht** in den Hausmüll. Für die fachgerechte Entsorgung wenden Sie sich bitte an die öffentlichen Sammelstellen in Ihrer Gemeinde. Einzelheiten zum Standort einer solchen Sammelstelle und über ggf. vorhandene Mengenbeschränkungen pro Tag / Monat / Jahr entnehmen Sie bitte den Informationen der jeweiligen Gemeinde.



Konformitätserklärung

Hiermit erklärt PEARL.GmbH, dass sich das Produkt ZX-5072-675 in Übereinstimmung mit der RoHS-Richtlinie 2011/65/EU + (EU)2015/863 und der EMV-Richtlinie 2014/30/EU befindet.

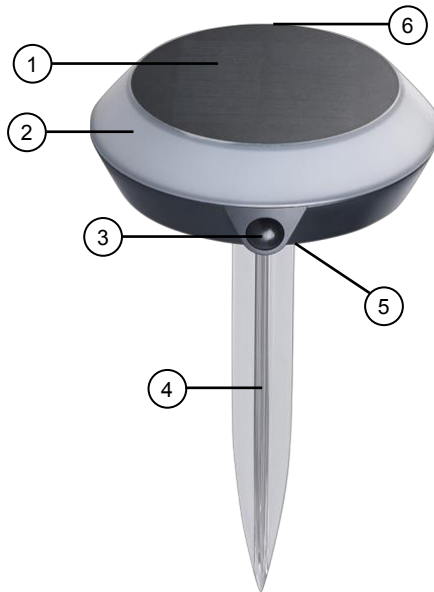


Qualitätsmanagement
Dipl. Ing. (FH) Andreas Kurtasz

Die ausführliche Konformitätserklärung finden Sie unter www.pearl.de/support.
Geben Sie dort im Suchfeld die Artikelnummer ZX-5072 ein.



Produktdetails



1. Solarpanel
2. LED-Leuchtring
3. Bewegungssensor
4. Erdspeiß
5. USB-Ladeanschluss und Ein/Aus-Schalter (im Sockel)
6. Halteschlaufen-Öse

Inbetriebnahme

Aufladen

Sie haben zwei Möglichkeiten, Ihre neue Outdoor-LED-Leuchte aufzuladen:

1. Schalten Sie die Outdoor-LED-Leuchte ein und stellen / legen Sie sie zum Laden per Solarpanel in die Sonne.
2. Schließen Sie das mitgelieferte USB-Ladekabel an den USB-Ladeanschluss der Leuchte und an ein geeignetes USB-Netzteil an, z.B. von Ihrem Smartphone. Während dem Laden leuchtet der LED-Leuchtring einseitig blau und erlischt, sobald der Akku der Leuchte vollständig geladen ist.

Verwendung

Sie haben vier Möglichkeiten, Ihre neue Outdoor-LED-Leuchte nach dem Einschalten aufzustellen bzw. zu verwenden:

1. Legen Sie sie auf den Boden, z.B. auf Ihrer Terrasse oder in ein Blumenbeet.
2. Stecken Sie den Erdspeiß in den Sockel der Leuchte, drehen Sie ihn im Uhrzeigersinn fest und stecken Sie die Leuchte samt Erdspeiß anschließend in den Boden, z.B. auf der Wiese oder in einem Blumenkübel.
3. Bringen Sie Wandhalterung an einer Wand oder einem Zaun an, stecken Sie die Leuchte auf und drehen Sie sie im Uhrzeigersinn fest.
4. Bringen Sie die Halteschleufe an der Öse an und hängen Sie die Leuchte an einer sicheren Befestigung auf, z.B. an einem dicken Ast oder über eine Zaunlatte.

App installieren

Zur Steuerung per Mobilgerät benötigen Sie eine App, die eine Verbindung zwischen Ihrer Outdoor-LED-Leuchte und Ihrem Mobilgerät herstellen kann. Wir empfehlen hierzu die kostenlose App **ELESION**. Suchen Sie diese im Google Play Store (Android) oder App-Store (iOS) oder scannen Sie den entsprechenden QR-Code. Installieren Sie die App dann auf Ihrem Mobilgerät.



Android



iOS



HINWEIS:

Falls Sie noch nicht über ein ELESION-Konto verfügen, legen Sie sich bitte eines an. Die Registrierung in der App erfolgt per Email-Adresse.

Eine genaue Erklärung des Registrierungs-Vorgangs sowie eine allgemeine Übersicht der App finden Sie online unter www.pearl.de/support. Geben Sie dort im Suchfeld einfach die Artikelnummer ZX-5072 ein.



www.pearl.de/support

Outdoor-LED-Leuchte mit App verbinden

1. Schalten Sie Bluetooth und die Ortungs-Funktion auf Ihrem Mobilgeräte ein.

HINWEIS:



Die Ortungs-Funktion wird nur zum Koppeln der Leuchte benötigt und kann anschließend auf dem Mobilgerät wieder deaktiviert werden.

2. Schalten Sie die Leuchte ein.

HINWEIS:

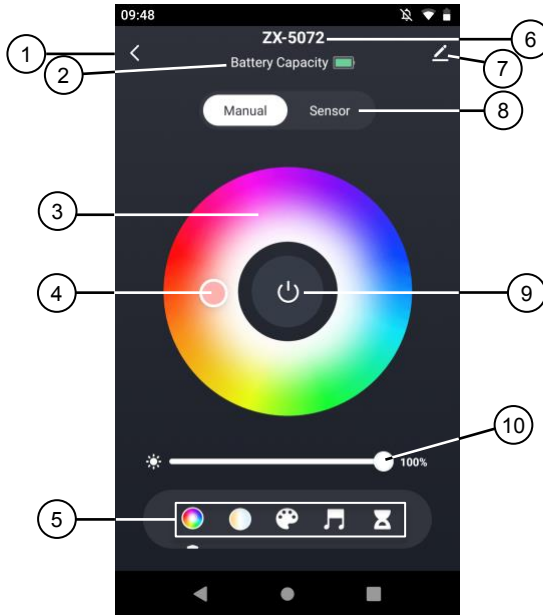


Die Leuchte befindet sich im Verbindungs-Modus, wenn der LED-Lichtring schnell weiß blinkt. Ist das nicht der Fall, schalten Sie die Leuchte zweimal hintereinander aus und ein, um sie in den Verbindungsmodus zu versetzen.

3. Öffnen Sie die App **ELESION** und melden Sie sich an.
4. Tippen Sie anschließend im **Mein-Zuhause**-Tab auf **Gerät hinzufügen** oder oben rechts auf das Plus-Symbol, während Sie sich in Bluetooth-Reichweite der Leuchte befinden. Die Leuchte wird automatisch zum Koppeln vorgeschlagen.
5. Tippen Sie auf **Hinzufügen**.
6. Tippen Sie auf das Plus-Symbol über der Leuchte. Sie wird nun automatisch gekoppelt.
7. Tippen Sie auf das Stift-Symbol neben Ihrer Leuchte und geben Sie den gewünschten Gerätenamen ein. So ist Ihre Leuchte später eindeutig zuordenbar. Tippen Sie dann im Eingabefenster auf **Speichern**.
8. Tippen Sie oben auf **Fertig**. Die Leuchte wird Ihrer Geräteliste hinzugefügt. Sie gelangen zur Steuerseite des Geräts.

Steuerseite der Outdoor-LED-Leuchte

1. Tippen Sie in der Geräteliste (Mein-Zuhause-Tab) auf Ihre Leuchte. Die Steuerseite wird aufgerufen.
2. Steuern Sie Ihre Leuchte, indem Sie auf das entsprechende Symbol tippen.



- | | |
|-----------------------------------|----------------------------|
| 1. Zurück | 6. Geräteiname |
| 2. Akku-Statusanzeige für Leuchte | 7. Geräte-Einstellungen |
| 3. Farbkreis | 8. Licht-Steuerungsauswahl |
| 4. Farbauswahl-Kreis | 9. Ein/Aus-Schalter |
| 5. Licht-Steuerungsauswahl-Leiste | 10. Dimmer |

Licht-Steuerungsauswahl-Leiste



- | | |
|-------------------|-------------------------|
| 11. Farbsteuerung | 14. Musiksteuerung |
| 12. Weißsteuerung | 15. Ausschalt-Countdown |
| 13. Szene | |

Geräte-Einstellungen

1. Tippen Sie auf der Steuerseite oben rechts auf das Icon für die Geräteeinstellungen.
2. Tippen Sie auf einen Menüpunkt oder die Schaltfläche neben einem Menüpunkt, um die gewünschten Einstellungen vorzunehmen. Es stehen folgende Optionen zur Auswahl:

Menüpunkt	Funktion
Name des Gerätes ändern	Namen, Symbol und Standort anpassen
Information des Geräts	IP-Adresse, Geräte-ID, Zeitzone und Verbindungsstatus
Kontrolle aus einem Drittanbieter unterstützen	Zum Einrichten von Amazon Alexa und Google Assistant für die Leuchte
Gerät teilen	Zugriff auf Ihre Leuchte mit anderen App-Nutzern teilen
Gruppe erstellen	Zum Verknüpfen mit anderen Geräten, für gleichzeitige Steuerung und automatische Aktionen / Szenen
FAQ & Rückmeldung	FAQs aufrufen und Feedback senden
Zum Startbildschirm hinzufügen	Für direkten Zugriff auf die Leuchte vom Startbildschirm Ihres Smartphones
Ausrüstungs-Upgrade	Informationen zur Firmware-Version, mit Option für automatisches Update
Das Gerät entfernen	Leuchte aus der App löschen

Datenschutz

Bevor Sie das Gerät an Dritte weitergeben, zur Reparatur schicken oder zurückgeben:

- Entfernen Sie das Gerät aus der App.

Eine Erklärung, weshalb bestimmte Personendaten zur Registrierung bzw. bestimmte Freigaben zur Verwendung benötigt werden, erhalten Sie in der App.

Technische Daten

Stromversorgung	Li-Ion-Akku mit 1.200 mAh
Laden	per Solarpanel oder USB (5 Volt)
Helligkeit	bis 100 Lumen
Erfassungswinkel PIR-Sensor	120°
Reichweite PIR-Sensor	8 Meter
Bluetooth-Version	4.2
Schutzart	IP65
Arbeitstemperatur	0 bis +40 °C
Zulässige relative Luftfeuchtigkeit	0 bis 95 %
Maße Leuchte (Ø x H)	160 x 48 mm
Gewicht	295 g

Kundenservice:

DE: +49(0)7631-360-350

CH: +41(0)848-223-300

FR: +33(0)388-580-202

Importiert von:

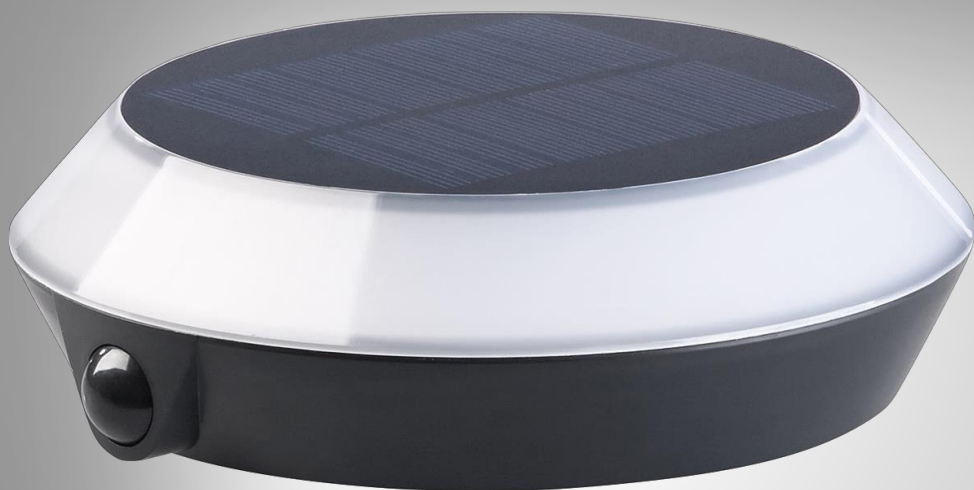
PEARL.GmbH | PEARL-Straße 1-3 | D-79426 Buggingen

© REV1 – 21.06.2021 – GW//MF

Lampe solaire d'extérieur connectée "Arc-en-ciel"

avec LED RVB CCT et détecteur de mouvement

Mode d'emploi




ELESION®

Table des matières

Votre nouvelle lampe LED d'extérieur.....	3
Contenu.....	3
Consignes préalables.....	4
Consignes de sécurité.....	4
Consignes importantes pour le traitement des déchets.....	5
Déclaration de conformité.....	5
Description du produit.....	6
Mise en marche.....	7
Chargement.....	7
Utilisation.....	7
Installer l'application.....	7
Connecter la lampe LED d'extérieur à l'application.....	8
Page de commande de la lampe LED d'extérieur.....	9
Barre de sélection du contrôle de la lumière.....	9
Réglages de l'appareil.....	10
Protection des données.....	11
Caractéristiques techniques.....	11

Votre nouvelle lampe LED d'extérieur

Chère cliente, cher client,

Nous vous remercions d'avoir choisi cette lampe LED d'extérieur.

Afin d'utiliser au mieux votre nouveau produit, veuillez lire attentivement ce mode d'emploi et respecter les consignes et astuces suivantes.

Contenu

- Lampe LED avec panneau solaire
- Câble de chargement USB
- Piquet
- Support mural
- Dragonne
- Vis et chevilles
- Mode d'emploi

Accessoires en option (disponibles séparément sur www.pearl.fr) :

- Adaptateur secteur USB
- Passerelle connectée pour appareils de domotique

Application recommandée

L'utilisation du produit par application requiert une application capable d'établir une connexion entre la lampe LED d'extérieur et votre appareil mobile. Nous recommandons l'application gratuite **ELESION**.



ELESION :

*Scannez le code QR pour accéder à une vue d'ensemble des autres produits **ELESION**.*

Consignes préalables

Consignes de sécurité

- Ce mode d'emploi vous permet de vous familiariser avec le fonctionnement du produit. Conservez précieusement ce mode d'emploi afin de pouvoir le consulter en cas de besoin. Transmettez-le le cas échéant à l'utilisateur suivant.
- Pour connaître les conditions de garantie, veuillez contacter votre revendeur. Veuillez également tenir compte des conditions générales de vente !
- Veuillez à utiliser le produit uniquement comme indiqué dans la notice. Une mauvaise utilisation peut endommager le produit ou son environnement.
- Respectez les consignes de sécurité pendant l'utilisation.
- Le démontage ou la modification du produit affecte sa sécurité. Attention, risque de blessure !
- Toute modification ou réparation du produit ou de ses accessoires doit être effectuée exclusivement par le fabricant ou par un spécialiste dûment autorisé.
- N'ouvrez jamais le produit, sous peine de perdre toute garantie. Ne tentez jamais de réparer vous-même le produit !
- Manipulez le produit avec précaution. Un coup, un choc, ou une chute, même de faible hauteur, peut l'endommager.
- N'exposez pas le produit à une chaleur extrême.
- Ne plongez jamais l'appareil dans l'eau ni dans aucun autre liquide.
- Avant la mise en marche, vérifiez que le produit n'est pas endommagé. N'utilisez pas l'appareil s'il présente des traces visibles d'endommagement.
- N'utilisez jamais l'appareil s'il présente un dysfonctionnement, s'il a été plongé dans l'eau, s'il est tombé ou a été endommagé d'une autre manière.
- Cet appareil n'est pas conçu pour être utilisé par des personnes (y compris les enfants) dont les capacités physiques, sensorielles ou mentales sont réduites, ou des personnes dénuées d'expérience ou de connaissance, sauf si elles ont pu bénéficier, par l'intermédiaire d'une personne responsable de leur sécurité, d'une surveillance ou d'instructions préalables concernant l'utilisation de l'appareil.
- Si le câble d'alimentation est endommagé, il doit être remplacé par le fabricant, son service après-vente ou des personnes de qualification similaire afin d'éviter tout danger. N'utilisez pas l'appareil tant que la réparation n'a pas été effectuée.
- Conservez le produit hors de la portée et de la vue des enfants.
- En raison des signaux bluetooth, veillez à maintenir une distance de sécurité suffisante entre l'appareil et toute personne pourvue d'un stimulateur cardiaque. En cas de doute ou de questions, adressez-vous au fabricant du stimulateur cardiaque ou à votre médecin.
- N'utilisez pas ce produit à proximité d'appareils médicaux.
- Ne regardez jamais directement le rayon lumineux de la lampe.
- Ne pointez pas la lampe directement dans les yeux d'une personne ou d'un animal.
- Aucune garantie ne pourra être appliquée en cas de mauvaise utilisation.
- Le fabricant décline toute responsabilité en cas de dégâts matériels ou dommages (physiques ou moraux) dus à une mauvaise utilisation et/ou au non-respect des consignes de sécurité.
- Sous réserve de modification et d'erreur !

Consignes importantes pour le traitement des déchets

Cet appareil électronique ne doit **PAS** être jeté dans la poubelle de déchets ménagers. Pour l'enlèvement approprié des déchets, veuillez vous adresser aux points de ramassage publics de votre municipalité. Les détails concernant l'emplacement d'un tel point de ramassage et des éventuelles restrictions de quantité existantes par jour/mois/année, ainsi que sur des frais éventuels de collecte, sont disponibles dans votre municipalité.



Déclaration de conformité

La société PEARL GmbH déclare ce produit, ZX-5072, conforme aux directives actuelles suivantes du Parlement Européen : 2011/65/UE et 2015/863/UE, relatives à la limitation de l'utilisation de certaines substances dangereuses dans les équipements électriques et électroniques, et 2014/30/UE, concernant la compatibilité électromagnétique.

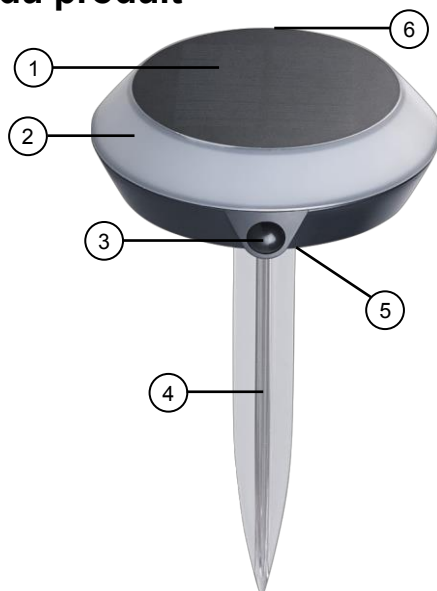
Kurtasz, A.

Service Qualité
Dipl. Ing. (FH) Andreas Kurtasz

La déclaration de conformité complète du produit est disponible en téléchargement à l'adresse <https://www.pearl.fr/support/notices> ou sur simple demande par courriel à qualite@pearl.fr.



Description du produit



- | | |
|---------------------------|--|
| 1. Panneau solaire | 5. Port de chargement USB et interrupteur Marche/Arrêt (dans le socle) |
| 2. Anneau lumineux LED | 6. Œillet pour dragonne |
| 3. Détecteur de mouvement | |
| 4. Piquet | |

Mise en marche

Chargement

Vous avez deux possibilités pour recharger votre nouvelle lampe LED d'extérieur :

1. Allumez la lampe LED d'extérieur, puis placez-la au soleil pour un chargement par panneau solaire.
2. Branchez le câble de chargement USB fourni au port de chargement USB de la lampe et à un adaptateur secteur USB approprié (par ex. celui-ci de votre smartphone). Pendant le chargement, l'anneau lumineux LED brille en bleu d'un seul côté, puis s'éteint lorsque la batterie de la lampe est complètement rechargée.

Utilisation

Vous avez quatre possibilités pour installer / utiliser votre lampe LED d'extérieur une fois allumée :

1. Placez-la sur le sol (par ex. sur votre terrasse ou dans un parterre de fleurs).
2. Insérez le piquet dans le socle de la lampe, tournez-la dans le sens des aiguilles d'une montre, puis plantez ensuite le piquet avec la lampe dans le sol (par ex. dans la pelouse ou dans un pot de fleurs).
3. Fixez le support mural à un mur ou une clôture, insérez-y la lampe, puis tourez-la dans le sens des aiguilles d'une montre.
4. Fixez la dragonne à l'œillet, puis suspendez la lampe à un support sûr (par ex. à une branche épaisse ou à un rail de clôture).

Installer l'application

L'utilisation du produit par application requiert une application capable d'établir une connexion entre lampe LED d'extérieur et votre appareil mobile. Nous recommandons l'application gratuite **ELESION**. Recherchez cette dernière dans Google Play Store (Android) ou dans l'App Store (iOS) ou scannez le code QR correspondant. Installez l'application sur votre appareil mobile.



Android



iOS



NOTE :

Si vous ne disposez pas encore d'un compte ELESION, créez-en un. L'inscription dans l'application s'effectue par adresse mail.

Vous trouverez une description détaillée de la procédure d'enregistrement ainsi qu'un aperçu de l'application sous l'adresse www.pearl.fr/support/notices. Dans le champ de recherche, saisissez simplement la référence de l'article : ZX5072.

Connecter la lampe LED d'extérieur à l'application

1. Activez les fonctions bluetooth et localisation de votre appareil mobile.



NOTE :

La fonction Localisation est uniquement requise pour l'appariement de la lampe et peut être désactivée ultérieurement sur votre appareil mobile.

2. Allumez la lampe.



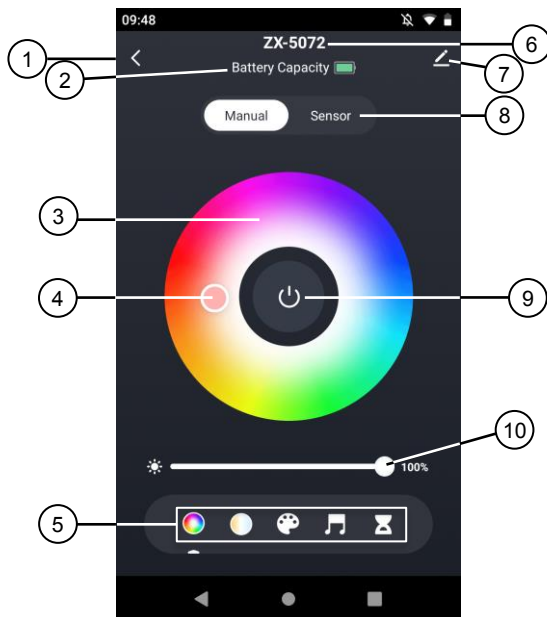
NOTE :

La lampe se trouve en mode Connexion lorsque l'anneau lumineux LED clignote rapidement en blanc. Si ce n'est pas le cas, allumez et éteignez la lampe successivement deux fois afin de la basculer en mode Connexion.

3. Ouvrez l'application **ELESION** et connectez-vous.
4. Dans l'onglet **Ma famille**, appuyez ensuite sur **Ajouter un appareil** ou en haut à droite de l'écran sur le symbole + lorsque vous vous trouvez à portée bluetooth de la lampe. La lampe est automatiquement suggérée pour l'appariement.
5. Appuyez sur **Ajouter**.
6. Appuyez sur le symbole + situé au-dessus de la lampe. Elle est maintenant automatiquement appariée.
7. Appuyez sur le symbole de crayon situé à côté de votre lampe, puis saisissez le nom de l'appareil souhaité. De cette manière, votre lampe sera clairement identifiable par la suite. Dans la fenêtre de saisie, appuyez sur **Enregistrer**.
8. Appuyez en haut de l'écran sur **Terminer**. La lampe est ajoutée à votre liste d'appareils. Vous accédez à la page de commande de l'appareil.

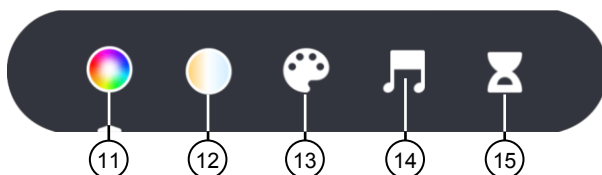
Page de commande de la lampe LED d'extérieur

1. Dans la liste des appareils (onglet Ma famille), appuyez sur votre lampe. La page de commande s'affiche.
2. Contrôlez votre lampe en appuyant sur le symbole correspondant.



- | | |
|---|--|
| 1. Retour | 6. Nom de l'appareil |
| 2. Affichage du statut de la batterie de la lampe | 7. Réglages de l'appareil |
| 3. Cercle des couleurs | 8. Sélection du contrôle de la lumière |
| 4. Cercle de choix de la couleur | 9. Interrupteur Marche/Arrêt |
| 5. Barre de sélection du contrôle de la lumière | 10. Variateur d'intensité |

Barre de sélection du contrôle de la lumière



- | | |
|---------------------------|------------------------------|
| 11. Contrôle des couleurs | 14. Gestion de la musique |
| 12. Contrôle du blanc | 15. Compte à rebours d'arrêt |
| 13. Scène | |

Réglages de l'appareil

1. Sur la page de commande, appuyez en haut à droite de l'écran sur le symbole de réglages de l'appareil.
2. Appuyez sur un élément de menu ou sur la touche située à côté d'un élément de menu pour effectuer les réglages souhaités. Vous disposez des options suivantes :

Élément de menu	Fonction
Modifier le nom de l'appareil	Modifier le nom, le symbole et l'emplacement
Informations sur l'appareil	Adresse IP, ID de l'appareil, fuseau horaire et statut de connexion
Contrôle pris en charge par un tiers	Pour configuration d'Amazon Alexa et Google Assistant pour la lampe
Partager un appareil	Partager l'accès à votre lampe avec d'autres utilisateurs de l'application
Créer un groupe	Pour connexion à d'autres appareils, contrôle simultané et scènes/actions connectées
FAQ & Feedback	Ouvrir la FAQ (questions fréquentes) et envoyer un feedback
Ajouter à l'écran d'accueil	Pour accès direct à la lampe à partir de l'écran d'accueil de votre smartphone
Mise à jour de l'appareil	Informations sur la version du firmware, avec option de mise à jour automatique
Supprimer l'appareil	Supprimer la lampe de l'application

Protection des données

Avant de transférer l'appareil à un tiers, de le faire réparer ou même de le renvoyer, tenez compte des points suivants :

- Supprimez l'appareil de l'application.

L'application décrit les raisons pour lesquelles certaines données personnelles ou autorisations sont requises pour l'enregistrement.

Caractéristiques techniques

Alimentation	Batterie lithium-ion 1200 mAh
Chargement	Par panneau solaire ou USB (5 V)
Luminosité	Jusqu'à 100 lm
Angle de détection du capteur PIR	120°
Portée du capteur PIR	8 m
Version bluetooth	4.2
Indice de protection	IP65
Température de fonctionnement	0 à 40 °C
Humidité de l'air admise	0 à 95 %
Dimensions de la lampe (Ø x H)	160 x 48 mm
Poids	295 g

Importé par :

PEARL.GmbH | PEARL-Straße 1-3 | D-79426 Buggingen

Service commercial PEARL France : 0033 (0) 3 88 58 02 02

© REV1 – 21.06.2021 – GW//MF