

Sehr geehrte Kundin, sehr geehrter Kunde,

vielen Dank für den Kauf dieses Universal-Solarpanels für Akku-IP-Kameras mit USB-Typ-C-Port.

Bitte lesen Sie diese Bedienungsanleitung und befolgen Sie die aufgeführten Hinweise und Tipps, damit Sie Ihr neues Universal-Solarpanel optimal einsetzen können.

Lieferumfang

- Solarpanel
- USB-Ladekabel
- Wandhalterung
- Montagematerial
- Anleitung

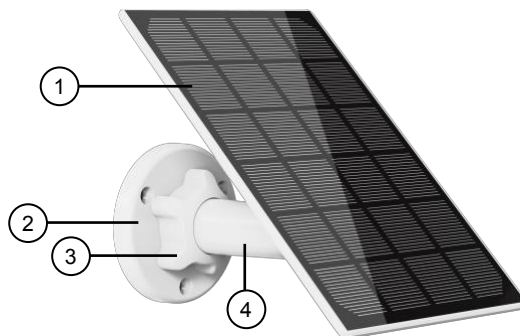
Produktvarianten

ZX-5349: Universal-Solarpanel, 3 W
ZX-5351: Universal-Solarpanel, 5 W

Technische Daten

Output		5 V DC 0,5 A max.
Leistungsabgabe	ZX-5349	3 W max.
	ZX-5351	5 W max.
Schutzart		IP65
Maße	ZX-5349	ca. 17,3 x 12 x 12 cm
	ZX-5351	ca. 17,4 x 16 x 12 cm
Gewicht	ZX-5349	245 g
	ZX-5351	288 g

Produktdetails



- | | |
|------------------|--------------------|
| 1. Solarpanel | 3. Schraubkappe |
| 2. Wandhalterung | 4. Universalgelenk |

Inbetriebnahme

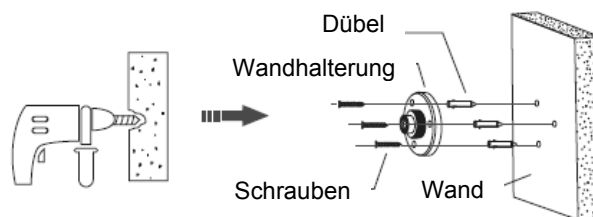
Wählen Sie zur Montage des Solarpanels einen Ort mit konstantem Sonnenlicht. Die Energiemenge, die das Solarpanel erzeugt ist zusätzlich abhängig von Wetterbedingungen, geografischer Lage sowie jahreszeitlichen Veränderungen.



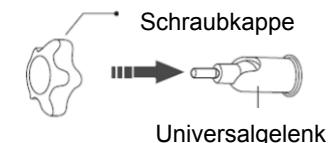
HINWEIS:

Richten Sie das Solarpanel nach Süden aus, wenn Sie sich auf der Nordhalbkugel befinden. Richten Sie das Solarpanel nach Norden aus, wenn Sie sich auf der Südhalbkugel befinden.

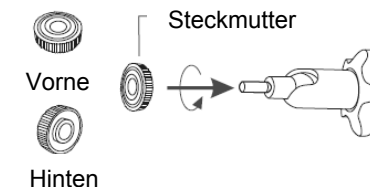
1. Platzieren Sie die Wandhalterung am Montageort und zeichnen Sie mit einem Bleistift die Bohrlöcher ein. Achten Sie darauf, dass am Montageort keine Leitungen und Rohre verlaufen.
2. Bohren Sie an den eingezeichneten Stellen Löcher und setzen Sie Dübel in die Bohrlöcher ein.
3. Platzieren Sie die Wandhalterung am Montageort und schrauben Sie sie mit Schrauben fest.



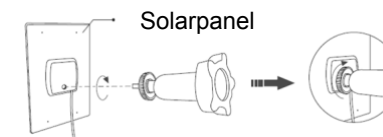
4. Schrauben Sie die Schraubkappe auf das Universalgelenk.



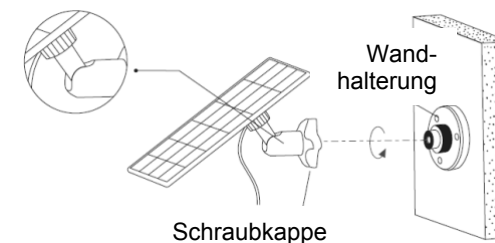
5. Schrauben Sie die Steckmutter auf das Universalgelenk.



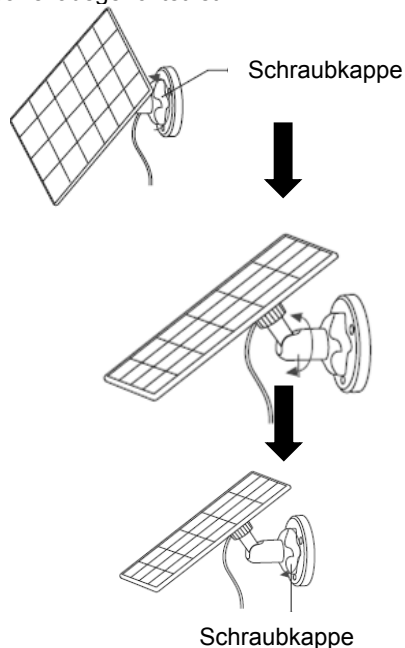
6. Schrauben Sie das Universalgelenk an die Rückseite des Solarpanels.



7. Schrauben Sie die Schraubkappe an die Wandhalterung.

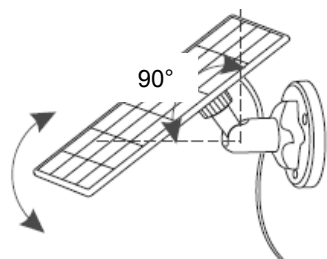


8. Zum Ausrichten des Solarpanels lösen Sie die Schraubkappe und richten Sie das Universalgelenk um 30° nach oben aus. Schrauben Sie die Schraubkappe wieder fest, sobald das Solarpanel ausgerichtet ist.



HINWEIS:

Der Winkel des Solarpanels kann nach oben und unten um 90 °C ausgerichtet werden.



Verwendung

- Verbinden Sie Ihre akkubetriebene Überwachungskamera per USB-Ladekabel mit der USB-C-Buchse des Solarpanels.

Reinigung

- Reinigen Sie die Oberfläche des Solarpanel regelmäßig mit einem feuchten Lappen. Verwenden Sie keine scharfen Reinigungsmittel.

Sicherheitshinweise

- Diese Bedienungsanleitung dient dazu, Sie mit der Funktionsweise dieses Produktes vertraut zu machen. Bewahren Sie diese Anleitung daher gut auf, damit Sie jederzeit darauf zugreifen können. Geben Sie sie an Nachbenutzer weiter.
- Bitte beachten Sie beim Gebrauch die Sicherheitshinweise.
- Ein Umbauen oder Verändern des Produktes beeinträchtigt die Produktsicherheit. Achtung Verletzungsgefahr!
- Alle Änderungen und Reparaturen an dem Gerät oder Zubehör dürfen nur durch den Hersteller oder von durch ihn ausdrücklich hierfür autorisierte Personen durchgeführt werden.
- Öffnen Sie das Produkt nie eigenmächtig. Führen Sie Reparaturen nie selbst aus!
- Behandeln Sie das Produkt sorgfältig. Es kann durch Stöße, Schläge oder Fall aus bereits geringer Höhe beschädigt werden.
- Halten Sie das Produkt fern von Feuchtigkeit und extremer Hitze.
- Tauchen Sie das Produkt niemals in Wasser oder andere Flüssigkeiten.
- Technische Änderungen und Irrtümer vorbehalten.

Wichtige Hinweise zur Entsorgung

Dieses Elektrogerät gehört **nicht** in den Hausmüll. Für die fachgerechte Entsorgung wenden Sie sich bitte an die öffentlichen Sammelstellen in Ihrer Gemeinde. Einzelheiten zum Standort einer solchen Sammelstelle und über ggf. vorhandene Mengenbeschränkungen pro Tag/Monat/Jahr entnehmen Sie bitte den Informationen der jeweiligen Gemeinde.

Konformitätserklärung

Hiermit erklärt PEARL GmbH, dass sich das Produkt ZX-5349-675 bzw. ZX-5351-675 in Übereinstimmung mit der RoHS-Richtlinie 2011/65/EU + (EU)2015/863 und der EMV-Richtlinie 2014/30/EU befindet.

Kurtasz, A.

Qualitätsmanagement
Dipl. Ing. (FH) Andreas Kurtasz

Die ausführliche Konformitätserklärung finden Sie unter www.pearl.de/support. Geben Sie dort im Suchfeld die Artikelnummer ZX-5349 bzw. ZX-5351 ein.

Informationen und Antworten auf häufige Fragen (FAQs) zu vielen unserer Produkte sowie ggfs. aktualisierte Handbücher finden Sie auf der Internetseite:
www.revolt.de
Geben Sie dort im Suchfeld die Artikelnummer oder den Artikelnamen ein.

Chère cliente, cher client,

Nous vous remercions d'avoir choisi ce panneau solaire universel pour caméra IP avec port USB-C.

Afin d'utiliser au mieux votre nouveau produit, veuillez lire attentivement ce mode d'emploi et respecter les consignes et astuces suivantes.

Contenu

- Panneau solaire
- Câble de chargement USB
- Support mural
- Matériel de montage
- Mode d'emploi

Variantes du produit

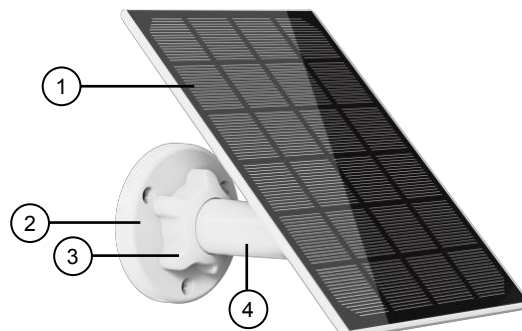
ZX5349 : Panneau solaire universel 3 W pour caméra IP avec port USB-C

ZX5351 : Panneau solaire universel 5 W pour caméra IP avec port USB-C

Caractéristiques techniques

Sortie		5 V DC / 0,5 A max.
Puissance de sortie	ZX5349	3 W max.
	ZX5351	5 W max.
Indice de protection		IP65
Dimensions	ZX5349	Env. 17,3 x 12 x 12 cm
	ZX5351	Env. 17,4 x 16 x 12 cm
Poids	ZX5349	245 g
	ZX5351	288 g

Description du produit



1. Panneau solaire
2. Support mural
3. Capuchon à vis
4. Articulation universelle

Mise en marche

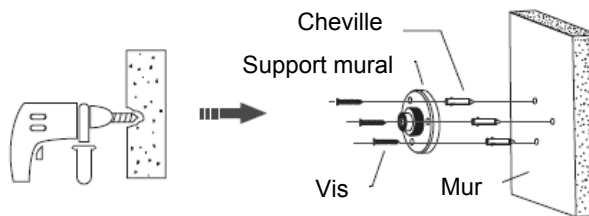
Pour monter le panneau solaire, choisissez un emplacement auquel la lumière du soleil est constante. La quantité d'énergie produite par le panneau solaire dépend en outre des conditions météorologiques, de la situation géographique ainsi que des variations saisonnières.



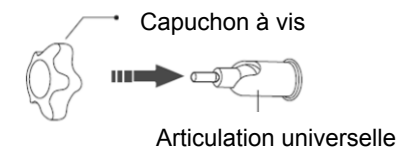
NOTE :

Orientez le panneau solaire vers le sud si vous vous trouvez dans l'hémisphère nord. Orientez le panneau solaire vers le nord si vous vous trouvez dans l'hémisphère sud.

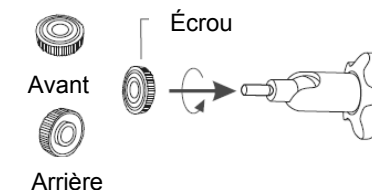
1. Placez le support mural à l'emplacement de montage, puis marquez les trous à percer à l'aide d'un crayon à papier. Assurez-vous qu'aucun câble ou conduit ne passe à l'emplacement de montage.
2. Percez les trous aux emplacements marqués, puis insérez les chevilles dans les trous percés.
3. Placez le support mural à l'emplacement de montage, puis vissez-le fermement à l'aide des vis.



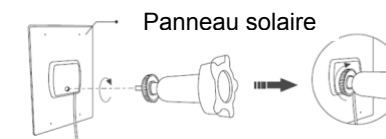
4. Vissez le capuchon à vis sur l'articulation universelle.



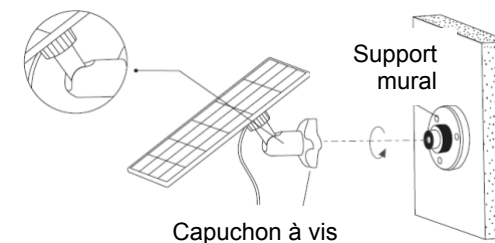
5. Vissez l'écrou sur l'articulation universelle.



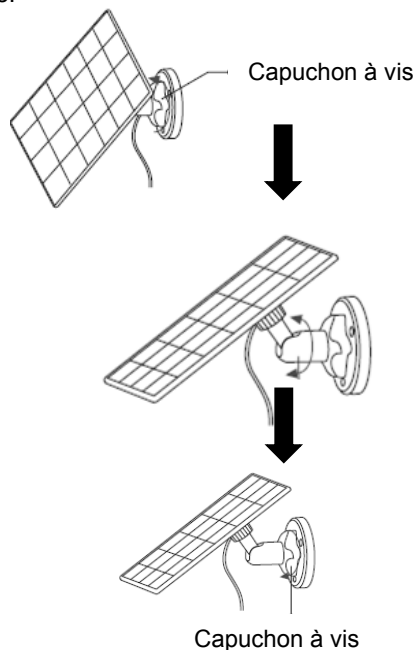
6. Vissez l'articulation universelle située à l'arrière du panneau solaire.



7. Vissez le capuchon à vis sur le support mural.

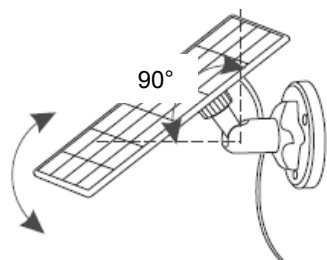


8. Pour orienter le panneau solaire, dévissez le capuchon à vis, puis orientez l'articulation universelle de 30° vers le haut. Revissez le capuchon à vis une fois le panneau solaire orienté.



NOTE :

L'angle du panneau solaire peut être orienté de 90° vers le haut et le bas.



Utilisation

- Branchez votre caméra de surveillance à batterie au port USB-C du panneau solaire par câble de chargement USB.

Nettoyage

- Nettoyez régulièrement la surface du panneau solaire avec un chiffon humide. N'utilisez pas de produit nettoyant agressif.

Consignes de sécurité

- Ce mode d'emploi vous permet de vous familiariser avec le fonctionnement du produit. Conservez précieusement ce mode d'emploi afin de pouvoir le consulter en cas de besoin. Transmettez-le le cas échéant à l'utilisateur suivant.
- Pour connaître les conditions de garantie, veuillez contacter votre revendeur. Veuillez également tenir compte des conditions générales de vente !
- Veillez à utiliser le produit uniquement comme indiqué dans la notice. Une mauvaise utilisation peut endommager le produit ou son environnement.
- Respectez les consignes de sécurité pendant l'utilisation.
- Le démontage ou la modification du produit affecte sa sécurité. Attention, risque de blessure !
- Toute modification ou réparation de l'appareil ou de ses accessoires doit être effectuée exclusivement par le fabricant ou par un spécialiste dûment autorisé.
- N'ouvrez pas le produit vous-même. Ne tentez jamais de réparer vous-même le produit !
- Manipulez le produit avec précaution. Un coup, un choc, ou une chute, même de faible hauteur, peut l'endommager.
- N'exposez le produit ni à l'humidité ni à une chaleur extrême.
- Ne plongez jamais l'appareil dans l'eau ni dans aucun autre liquide.
- Conservez le produit hors de la portée et de la vue des enfants.
- Aucune garantie ne pourra être appliquée en cas de mauvaise utilisation.
- Le fabricant décline toute responsabilité en cas de dégâts matériels ou dommages (physiques ou moraux) dus à une mauvaise utilisation et/ou au non-respect des consignes de sécurité.
- Sous réserve de modification et d'erreur !

Consignes importantes concernant le traitement des déchets

Cet appareil électronique ne doit **PAS** être jeté dans la poubelle de déchets ménagers. Pour l'enlèvement approprié des déchets, veuillez vous adresser aux points de ramassage publics de votre municipalité.

Les détails concernant l'emplacement d'un tel point de ramassage et des éventuelles restrictions de quantité existantes par jour/mois/année, ainsi que sur des frais éventuels de collecte, sont disponibles dans votre municipalité.

Déclaration de conformité

La société PEARL GmbH déclare ces produits, ZX-5349 et ZX-5351, conformes aux directives actuelles suivantes du Parlement Européen : 2011/65/UE et 2015/863/UE, relatives à la limitation de l'utilisation de certaines substances dangereuses dans les équipements électriques et électroniques, et 2014/30/UE, concernant la compatibilité électromagnétique.

Kurtasz, A.

Service Qualité
Dipl. Ing. (FH) Andreas Kurtasz

La déclaration de conformité complète du produit est disponible en téléchargement à l'adresse <https://www.pearl.fr/support/notices> ou sur simple demande par courriel à qualite@pearl.fr.

