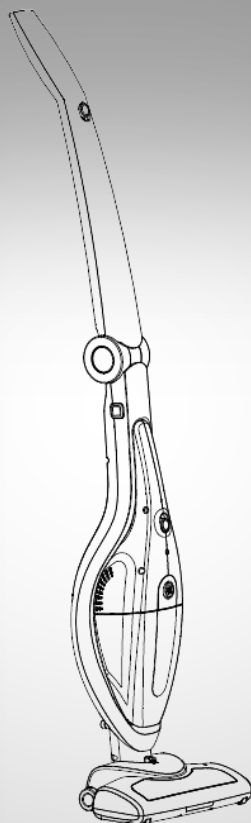


2in1-Akku-Staubsauger

Mit LED-Elektrobürste, 2.000 mAh, 120 W

Bedienungsanleitung



Inhaltsverzeichnis

Ihr neuer 2in1-Akku-Staubsauger	3
Lieferumfang.....	3
Wichtige Hinweise zu Beginn	4
Sicherheitshinweise.....	4
Wichtige Hinweise zur Entsorgung	5
Wichtige Informationen zum Akku und dessen Entsorgung.....	5
Konformitätserklärung	5
Produktdetails	6
Inbetriebnahme	7
Verwendung	8
Staubsauger verwenden.....	8
Handstaubsauger verwenden.....	8
Staubbehälter leeren	9
Bürste reinigen	10
Technische Daten	11

Informationen und Antworten auf häufige Fragen (FAQs) zu vielen unserer Produkte sowie ggfs. aktualisierte Handbücher finden Sie auf der Internetseite:

www.sichler-haushaltsgeraete.de

Geben Sie dort im Suchfeld die Artikelnummer oder den Artikelnamen ein.

Ihr neuer 2in1-Akku-Staubsauger

Sehr geehrte Kundin, sehr geehrter Kunde,

vielen Dank für den Kauf dieses 2in1-Akku-Staubsaugers.

Bitte lesen Sie diese Bedienungsanleitung und befolgen Sie die aufgeführten Hinweise und Tipps, damit Sie Ihren neuen Akku-Staubsauger optimal einsetzen können.

Lieferumfang

- Staubsauger
- 2in1-Bürste
- Netzteil
- Bedienungsanleitung

Wichtige Hinweise zu Beginn

Sicherheitshinweise

- Diese Bedienungsanleitung dient dazu, Sie mit der Funktionsweise dieses Produktes vertraut zu machen. Bewahren Sie diese Anleitung daher gut auf, damit Sie jederzeit darauf zugreifen können. Geben Sie sie an Nachbenutzer weiter.
- Bitte beachten Sie beim Gebrauch die Sicherheitshinweise.
- Ein Umbauen oder Verändern des Produktes beeinträchtigt die Produktsicherheit. Achtung Verletzungsgefahr!
- Alle Änderungen und Reparaturen an dem Gerät oder Zubehör dürfen nur durch den Hersteller oder von durch ihn ausdrücklich hierfür autorisierte Personen durchgeführt werden.
- Achten Sie darauf, dass das Produkt an einer Steckdose aufgeladen wird die leicht zugänglich ist, damit Sie das Gerät im Notfall schnell vom Netz trennen können.
- Trennen Sie das Gerät von der Stromversorgung, wenn Sie es nicht benutzen.
- Verwenden Sie das Gerät nicht im Freien oder auf nassen Oberflächen.
- Dieses Gerät kann von Kindern ab 8 Jahren sowie von Personen mit reduzierten physischen, sensorischen oder mentalen Fähigkeiten oder Mangel an Erfahrung und/oder Wissen benutzt werden, wenn sie beaufsichtigt oder bezüglich des sicheren Gebrauchs des Gerätes unterwiesen wurden und die daraus resultierenden Gefahren verstanden haben.
- Kinder dürfen nicht mit dem Gerät spielen.
- Reinigung und Benutzer-Wartung dürfen nicht durch Kinder durchgeführt werden, es sei denn, sie sind älter als 8 Jahre und beaufsichtigt.
- Kinder jünger als 8 Jahre sind vom Gerät und der Anschlussleitung fernzuhalten.
- Verwenden Sie das Gerät nicht, wenn die Öffnung blockiert ist. Halten Sie die Öffnung frei von Staub, Fusseln, Haaren und allem, was den Luftstrom beeinträchtigen könnte.
- Stecken Sie keine Gegenstände in die Öffnungen.
- Gehen Sie bei der Reinigung von Treppen besonders vorsichtig vor. Um Verletzungen oder Schäden zu vermeiden und um ein Herunterfallen des Staubsaugers zu verhindern, stellen Sie den Staubsauger immer am unteren Ende der Treppe auf den Boden. Platzieren Sie den Staubsauger nicht auf Treppen oder Möbeln, da dies zu Verletzungen oder Schäden führen kann.
- Achten Sie bei der Verwendung immer darauf, dass sich der Griff in aufrechter Position befindet.
- Nicht zum Aufsaugen von brennbaren Materialien und Flüssigkeiten (z.B. Benzin) geeignet.
- Nicht zum Aufsaugen von brennenden oder rauchenden Gegenständen (z.B. Zigaretten, Streichhölzer oder heiße Asche) geeignet.
- Nicht ohne Staubbehälter und HEPA-Filter verwenden.
- Öffnen Sie das Produkt nie eigenmächtig. Führen Sie Reparaturen nie selbst aus!
- Behandeln Sie das Produkt sorgfältig. Es kann durch Stöße, Schläge oder Fall aus bereits geringer Höhe beschädigt werden.
- Halten Sie das Produkt fern von Feuchtigkeit und extremer Hitze.
- Tauchen Sie das Produkt niemals in Wasser oder andere Flüssigkeiten.
- Technische Änderungen und Irrtümer vorbehalten.

Wichtige Hinweise zur Entsorgung

Dieses Elektrogerät gehört nicht in den Hausmüll. Für die fachgerechte Entsorgung wenden Sie sich bitte an die öffentlichen Sammelstellen in Ihrer Gemeinde. Einzelheiten zum Standort einer solchen Sammelstelle und über ggf. vorhandene Mengenbeschränkungen pro Tag / Monat / Jahr entnehmen Sie bitte den Informationen der jeweiligen Gemeinde.



Wichtige Informationen zum Akku und dessen Entsorgung

Der Akku gehört NICHT in den Hausmüll. Als Verbraucher sind Sie gesetzlich verpflichtet, gebrauchte Batterie zur fachgerechten Entsorgung zurückzugeben.

- Zerlegen Sie den Akku nicht und tauschen Sie ihn nicht selbst innerhalb des Gerätes aus. Wenden Sie sich für Hilfe an eine qualifizierte Fachkraft.
- Beschädigen Sie den Akku keinesfalls. Beschädigungen des Akkus können zu Explosionen und Bränden führen!
- Werfen Sie den Akku oder das Produkt nicht ins Feuer. Es besteht Explosions- und Brandgefahr!
- Lassen Sie das Gerät während des Ladevorgangs nicht unbeaufsichtigt.
- Der Akku muss vor der Entsorgung aus dem Gerät entfernt werden.
- Werfen Sie den Akku nicht in den Hausmüll.
- Tauchen Sie den Akku nicht in Wasser und bewahren Sie ihn an einem trockenen Ort auf.
- Zerlegen Sie den Akku nicht.
- Der Akku darf nicht für Kinder zugänglich sein.

Konformitätserklärung

Hiermit erklärt PEARL.GmbH, dass sich das Produkt ZX-6057-675 in Übereinstimmung mit der Ökodesignrichtlinie 2009/125/EG, der RoHS-Richtlinie 2011/65/EU + (EU)2015/863 und der EMV-Richtlinie 2014/30/EU befindet.

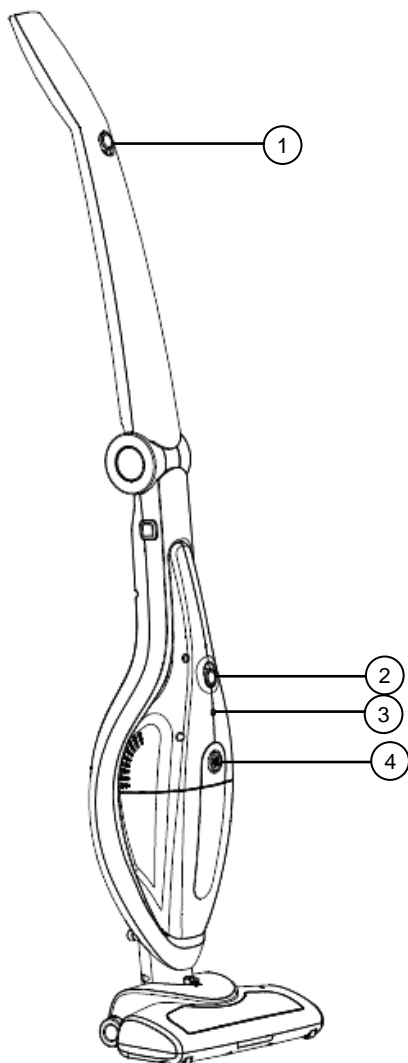
Kurtasz, A.

Qualitätsmanagement
Dipl. Ing. (FH) Andreas Kurtasz

Die ausführliche Konformitätserklärung finden Sie unter www.pearl.de/support. Geben Sie dort im Suchfeld die Artikelnummer ZX-6057 ein.



Produktdetails



1. Ein/Aus-Taste
2. Ein/Aus-Taste
3. Ladebuchse
4. Entriegelungs-Taste

Inbetriebnahme



HINWEIS:

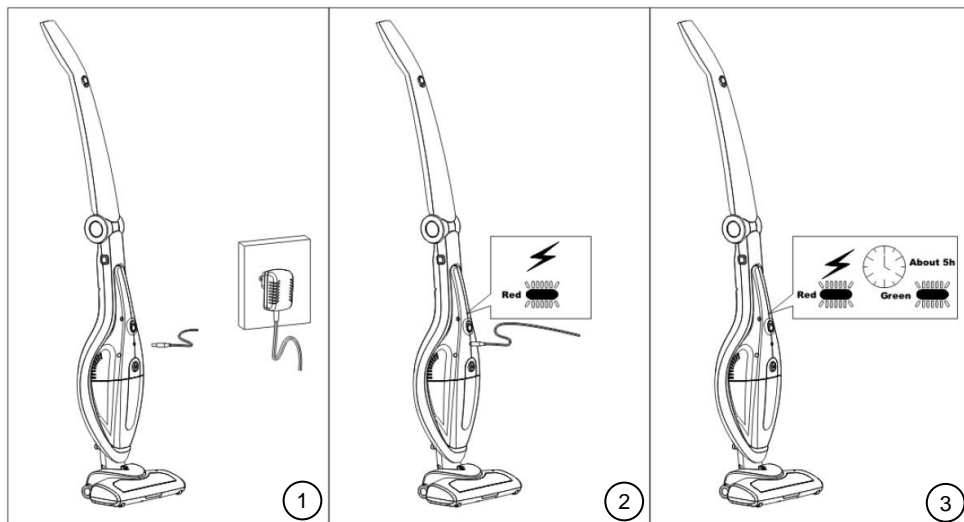
Laden Sie den Akku-Staubsauger vor dem ersten Gebrauch vollständig auf.

1. Verbinden Sie das Netzteil mit der **Ladebuchse (3)** und einer geeigneten Steckdose.
2. Während des Ladevorgangs leuchtet die Lade-LED rot.
3. Sobald der Akku vollständig aufgeladen ist, leuchtet die Lade-LED grün.



HINWEIS:

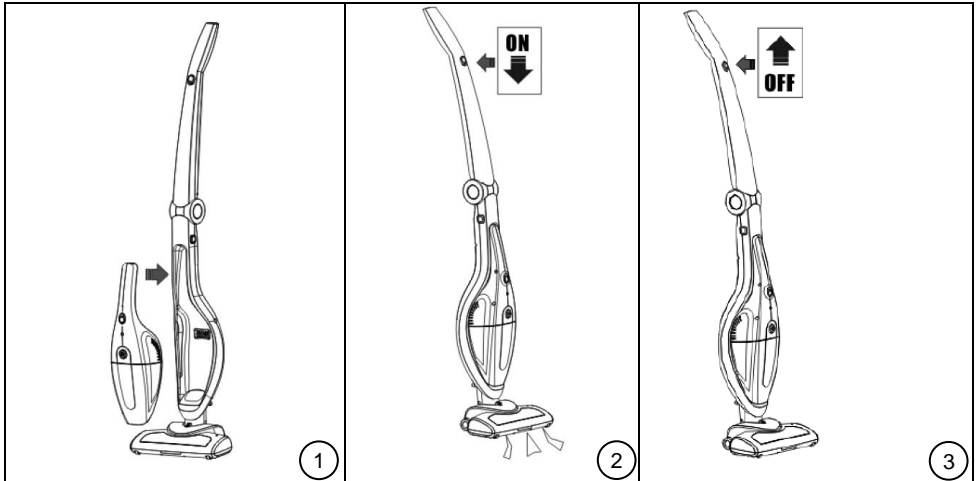
Eine vollständige Ladung dauert ca. 5 Stunden.



Verwendung

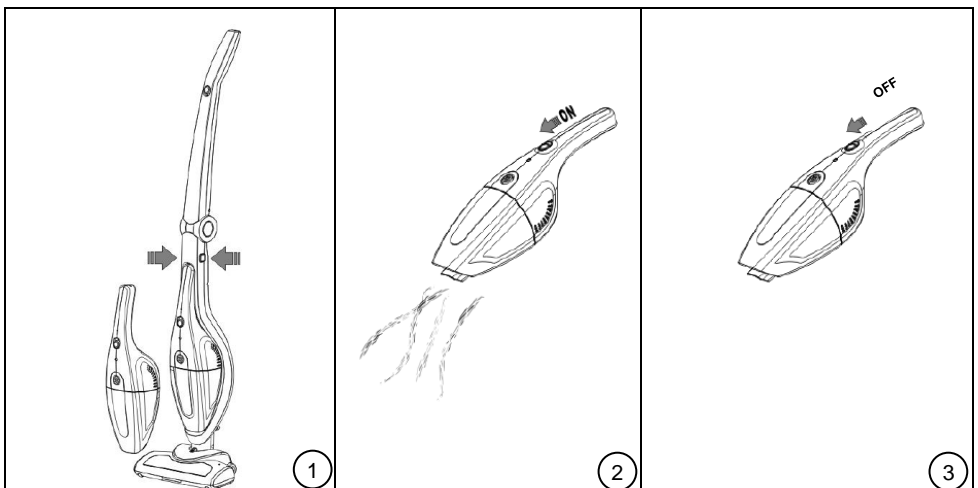
Staubsauger verwenden

1. Setzen Sie den Handstaubsauger in das Staubsauger-Gestell.
2. Drücken Sie die **Ein/Aus-Taste (1)**, um den Staubsauger einzuschalten.
3. Drücken Sie die **Ein/Aus-Taste (1)** erneut, um den Staubsauger auszuschalten.



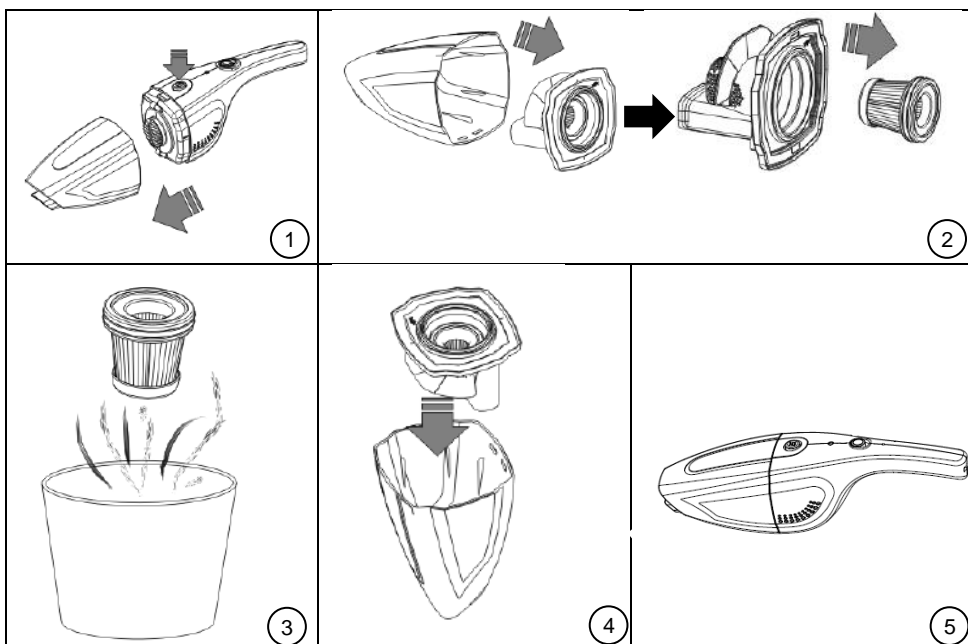
Handstaubsauger verwenden

1. Trennen Sie den Handstaubsauger vom Staubsauger-Gestell.
2. Drücken Sie die **Ein/Aus-Taste (2)**, um den Handstaubsauger einzuschalten.
3. Drücken Sie die **Ein/Aus-Taste (2)** erneut, um den Handstaubsauger auszuschalten.



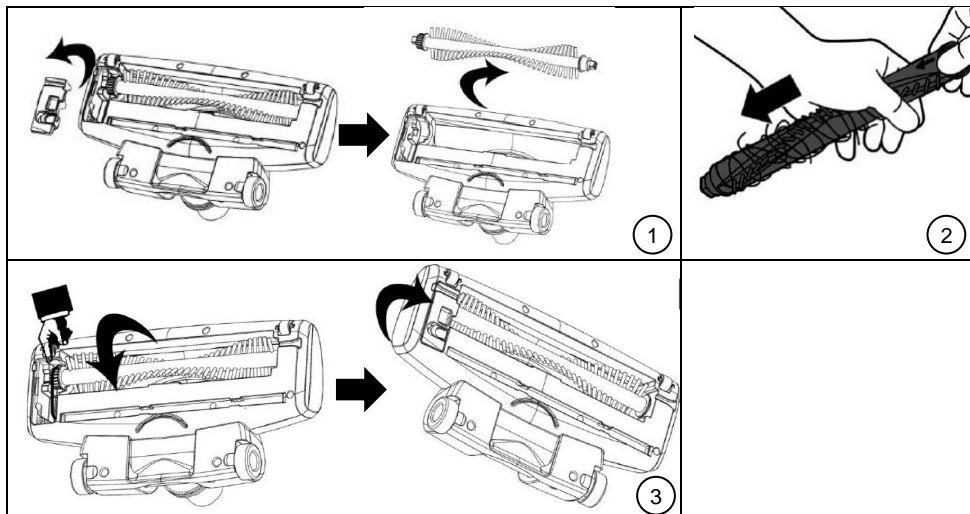
Staubbehälter leeren

1. Drücken Sie die **Entriegelungs-Taste (4)** und trennen Sie den Staubbehälter von der Basis des Handstaubsaugers.
2. Entnehmen Sie den HEPA-Filter.
3. Entleeren Sie HEPA-Filter und Staubbehälter.
4. Setzen Sie dem HEPA-Filter wieder in den Staubbehälter ein.
5. Verbinden Sie den Staubbehälter wieder mit der Basis des Handstaubsaugers.



Bürste reinigen

1. Lösen Sie die Verriegelung und entnehmen Sie die Bürste.
2. Reinigen Sie die Bürste vorsichtig von Verschmutzungen, z.B. von Staub, Fell und Haaren. Nutzen Sie ggf. eine Schere, um verknotete Haare und Flusen zu entfernen.
3. Setzen Sie die Bürste wieder ein und betätigen Sie die Verriegelung, um einen festen und sicheren Halt der Bürste zu garantieren.



Technische Daten

Lithium-Polymer-Akku		2.000 mAh, 18,5 V
Leistung		120 W
Netzteil	Input	230 V AC 50 HZ
	Output	22 V DC
Maße		106 x 26,5 x 18,5 cm
Gewicht		3,5 kg

Kundenservice:

DE: +49(0)7631-360-350

CH: +41(0)848-223-300

FR: +33(0)388-580-202

Importiert von:

PEARL.GmbH | PEARL-Straße 1-3 | D-79426 Buggingen

© REV1 – 15.06.2021 – JvdH//GK

Aspirateur sans fil 2 en 1

avec brosse à LED, 2000 mAh, 120 W

Mode d'emploi

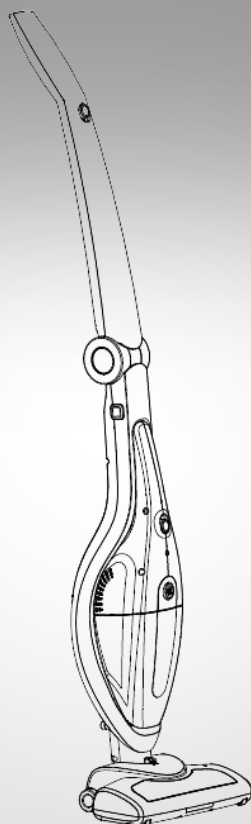


Table des matières

Votre nouvel aspirateur sans fil 2 en 1	3
Consignes préalables	4
Consignes de sécurité	4
Consignes importantes pour le traitement des déchets	5
Consignes importantes concernant la batterie et son recyclage	5
Déclaration de conformité	6
Description du produit	7
Mise en marche	8
Utilisation	9
Comme aspirateur classique	9
Comme aspirateur à main	9
Vider le bac collecteur de poussière	10
Nettoyer la brosse	11
Caractéristiques techniques	11

Votre nouvel aspirateur sans fil 2 en 1

Chère cliente, cher client,

Nous vous remercions d'avoir choisi cet aspirateur. Afin d'utiliser au mieux votre nouveau produit, veuillez lire attentivement ce mode d'emploi et respecter les consignes et astuces suivantes.

Contenu

- Aspirateur
- Brosse 2 en 1
- Bloc d'alimentation secteur
- Mode d'emploi

Consignes préalables

Consignes de sécurité

- Ce mode d'emploi vous permet de vous familiariser avec le fonctionnement du produit. Conservez précieusement ce mode d'emploi afin de pouvoir le consulter en cas de besoin. Le cas échéant, transmettez-le avec le produit à l'utilisateur suivant.
- Pour connaître les conditions de garantie, veuillez contacter votre revendeur. Veuillez également tenir compte des conditions générales de vente !
- Veillez à utiliser le produit uniquement comme indiqué dans la notice. Une mauvaise utilisation peut endommager le produit ou son environnement.
- Respectez les consignes de sécurité pendant l'utilisation.
- Le démontage ou la modification du produit affecte sa sécurité. Attention, risque de blessure !
- Toute modification ou réparation de l'appareil ou de ses accessoires doit être effectuée exclusivement par le fabricant ou par un spécialiste dûment autorisé.
- La prise de courant à laquelle est branché l'appareil pour le chargement doit toujours être facilement accessible, pour que l'appareil puisse être rapidement débranché en cas d'urgence.
- Débranchez l'appareil de l'alimentation électrique lorsque vous ne l'utilisez pas.
- N'utilisez l'appareil ni en extérieur ni sur des surfaces humides.
- Surveillez les enfants pour vous assurer qu'ils ne jouent pas avec l'appareil.
- Le nettoyage et l'entretien de l'appareil ne doivent pas être effectués par des enfants.
- Maintenez l'appareil et le câble d'alimentation hors de portée des enfants.
- Cet appareil n'est pas conçu pour être utilisé par des personnes (y compris les enfants) dont les capacités physiques, sensorielles ou mentales sont réduites, ou des personnes dénuées d'expérience ou de connaissance, sauf si elles ont pu bénéficier, par l'intermédiaire d'une personne responsable de leur sécurité, d'une surveillance ou d'instructions préalables concernant l'utilisation de l'appareil.
- Si le câble d'alimentation est endommagé, il doit être remplacé par le fabricant, son service après-vente ou des personnes de qualification similaire afin d'éviter tout danger. N'utilisez pas l'appareil tant que la réparation n'a pas été effectuée.
- N'utilisez pas l'appareil si l'ouverture est bloquée. Débarrassez l'ouverture de la poussière, des peluches, des poils et cheveux ainsi que de tout ce qui pourrait entraver le flux d'air.
- N'introduisez aucun objet dans les ouvertures de l'appareil !
- Redoublez d'attention et de prudence lorsque vous nettoyez des escaliers. Afin d'éviter des blessures ou dommages, et d'empêcher la chute de l'aspirateur, placez toujours l'aspirateur sur le sol lorsque vous atteignez l'extrémité inférieure d'un escalier. Ne posez l'aspirateur ni sur une marche ni sur un meuble, car cela pourrait causer blessures ou dégâts.
- Pendant l'utilisation, veillez à ce que le manche se trouve toujours en position verticale.
- L'appareil n'est pas adapté à l'aspiration de matériaux inflammables ou de liquides (ex : essences).
- N'aspirez pas d'objets incandescents ou produisant encore de la fumée, tels que des cigarettes, des allumettes, ou de la cendre chaude.
- Ne pas utiliser sans le bac collecteur de poussière ou sans le filtre HEPA.

- N'ouvrez pas le produit vous-même. Ne tentez jamais de réparer vous-même le produit !
- Manipulez le produit avec précaution. Un coup, un choc, ou une chute, même de faible hauteur, peut l'endommager.
- N'exposez le produit ni à l'humidité ni à une chaleur extrême.
- Ne plongez jamais l'appareil ni dans l'eau ni dans aucun autre liquide.
- Aucune garantie ne pourra être appliquée en cas de mauvaise utilisation.
- Le fabricant décline toute responsabilité en cas de dégâts matériels ou dommages (physiques ou moraux) dus à une mauvaise utilisation et/ou au non-respect des consignes de sécurité.
- Sous réserve de modification et d'erreur !

Consignes importantes pour le traitement des déchets

Cet appareil électronique ne doit PAS être jeté dans la poubelle de déchets ménagers. Pour l'enlèvement approprié des déchets, veuillez vous adresser aux points de ramassage publics de votre municipalité. Les détails concernant l'emplacement d'un tel point de ramassage et des éventuelles restrictions de quantité existantes par jour/mois/année, ainsi que sur des frais éventuels de collecte, sont disponibles dans votre municipalité.



Consignes importantes concernant la batterie et son recyclage

La batterie ne doit PAS être jetée dans la poubelle de déchets ménagers. Chaque consommateur est aujourd'hui obligé de jeter les batteries usagées dans les poubelles spécialement prévues à cet effet.

- Ne démontez pas la batterie, ne la remplacez pas vous-même. Adressez-vous pour cela à un professionnel qualifié.
- N'endommagez pas la batterie. Des dommages sur la batterie peuvent entraîner des feux et explosions !
- Ne jetez ni la batterie ni l'appareil au feu. Risque d'explosion et d'incendie !
- Ne laissez pas l'appareil sans surveillance pendant le processus de chargement.
- Avant l'élimination de l'appareil, la batterie doit en être retirée.
- Ne jetez pas la batterie dans la poubelle des déchets ménagers.
- Ne plongez pas la batterie dans l'eau ; rangez-la dans un endroit sec.
- Ne démontez pas la batterie.
- La batterie ne doit pas être accessible par les enfants.

Déclaration de conformité

La société PEARL.GmbH déclare ce produit, ZX-6057, conforme aux directives actuelles suivantes du Parlement Européen : 2009/125/CE (du Parlement européen et du Conseil), établissant un cadre pour la fixation d'exigences en matière d'écoconception applicables aux produits liés à l'énergie, 2011/65/UE et (UE)2015/863, relatives à la limitation de l'utilisation de certaines substances dangereuses dans les équipements électriques et électroniques, et 2014/30/UE, concernant la compatibilité électromagnétique.



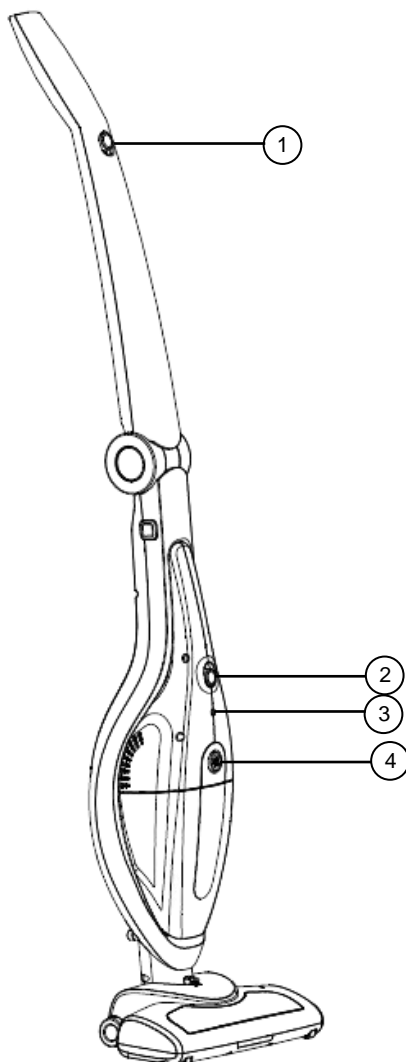
Service Qualité
Dipl. Ing. (FH) Andreas Kurtasz

La déclaration de conformité complète du produit est disponible en téléchargement à l'adresse www.pearl.fr/support/notices ou sur simple demande par courriel à qualite@pearl.fr.

Dans le champ de recherche, saisissez la référence de l'article : ZX6057.



Description du produit



- 1 Bouton Marche/Arrêt
- 2. Bouton Marche/Arrêt
- 3. Port de chargement
- 4. Bouton de déverrouillage

Mise en marche



NOTE :

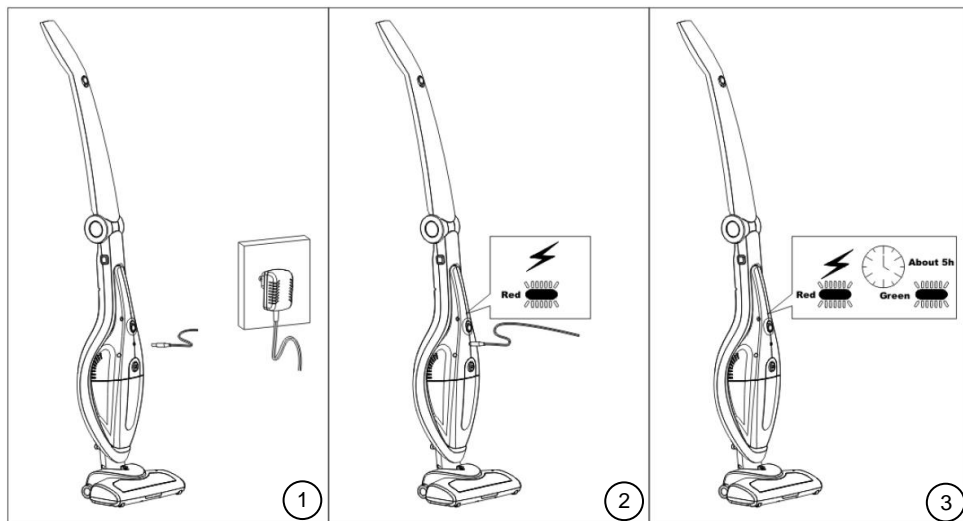
Avant la première utilisation, chargez complètement la batterie de l'aspirateur.

1. Branchez le bloc d'alimentation secteur au **port de chargement (3)** puis à une prise électrique adaptée.
2. La LED de chargement s'allume en rouge pendant le chargement.
3. Dès que la batterie est complètement chargée, le voyant de chargement brille en vert.



NOTE :

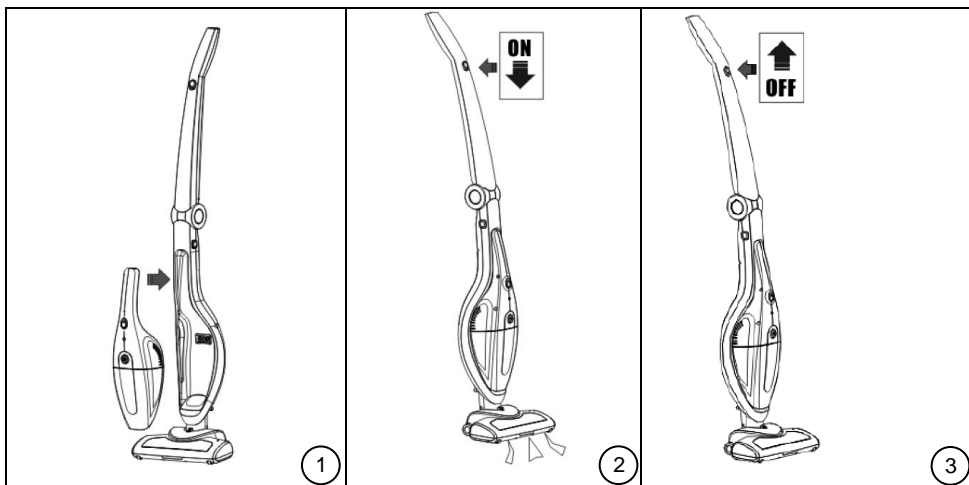
Un chargement complet nécessite environ 5 heures.



Utilisation

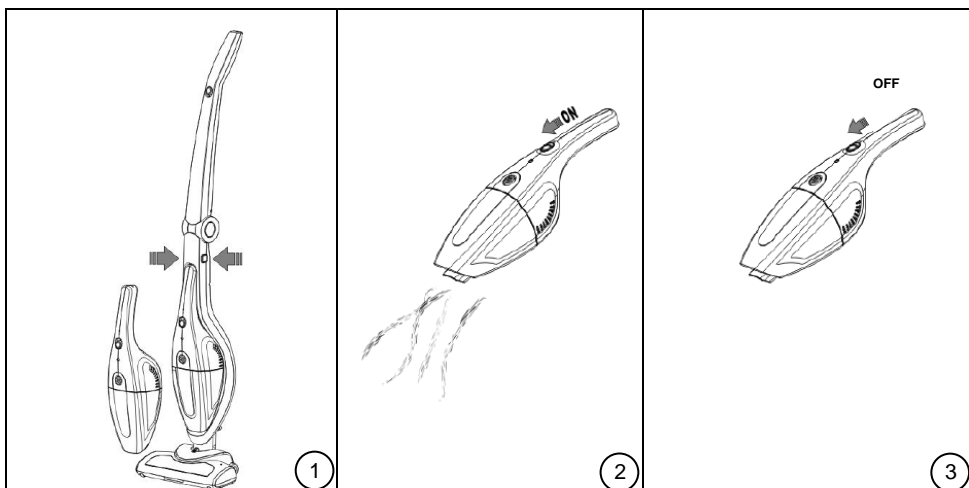
Comme aspirateur classique

1. Placez l'aspirateur à main dans la structure de l'aspirateur.
2. Pour allumer l'aspirateur, appuyez sur le bouton **Marche/Arrêt (1)**.
3. Pour éteindre l'aspirateur, appuyez à nouveau sur le bouton **Marche/Arrêt (1)**.



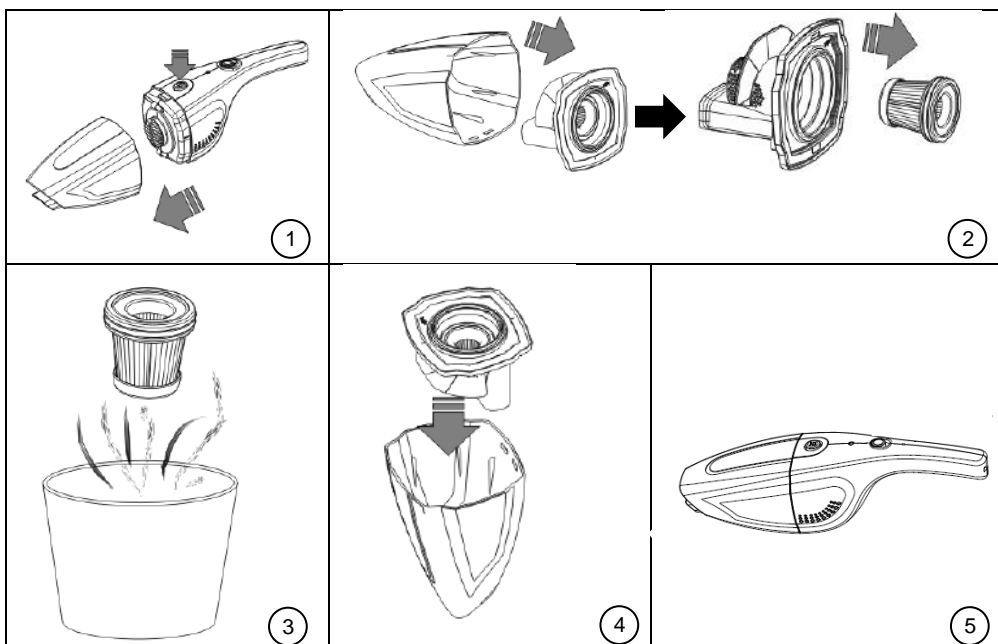
Comme aspirateur à main

1. Retirez l'aspirateur à main de la structure de l'aspirateur.
2. Pour allumer l'aspirateur à main, appuyez sur le bouton **Marche/Arrêt (2)**.
3. Pour éteindre l'aspirateur à main, appuyez à nouveau sur le bouton **Marche/Arrêt (2)**.



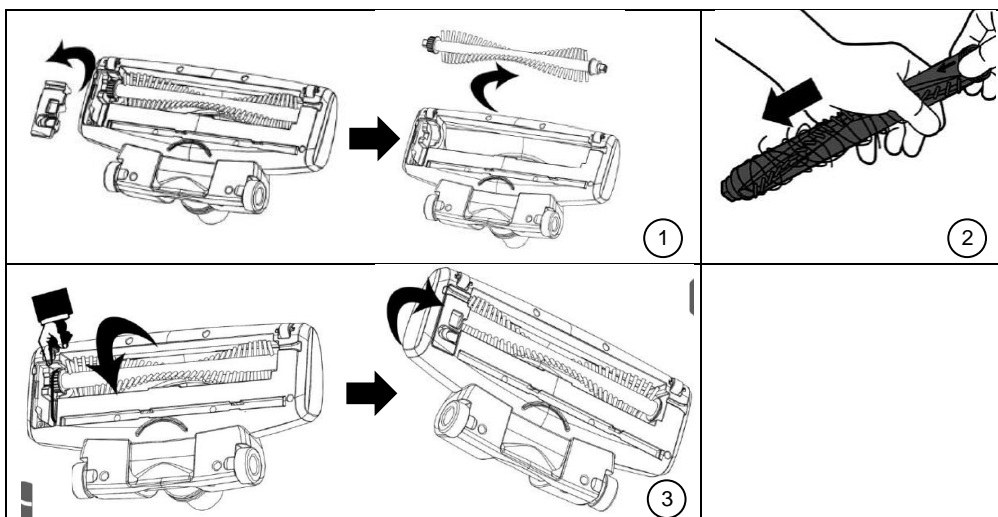
Vider le bac collecteur de poussière

1. Appuyez sur le **bouton de déverrouillage (4)**, et séparez le bac collecteur de poussière de la base de l'aspirateur à main.
2. Retirez le filtre HEPA.
3. Videz le filtre HEPA et le bac collecteur de poussière.
4. Remplacez le filtre HEPA dans le bac collecteur de poussière.
5. Remplacez le bac collecteur de poussière de la base de l'aspirateur à main.



Nettoyer la brosse

1. Ouvrez le verrouillage et retirez la brosse.
2. Nettoyez la brosse avec précaution afin de retirer les saletés (poussière, poils d'animaux, cheveux, etc.). Si besoin, utilisez des ciseaux pour retirer les cheveux et fils enroulés dans la brosse.
3. Remettez la brosse en place et actionnez le verrouillage afin de fixer la brosse solidement.



Caractéristiques techniques

Batterie lithium-polymère		2000 mAh, 18,5 V
Puissance		120 W
Adaptateur secteur	Entrée	230 V AC, 50 Hz
	Sortie	22 V DC
Dimensions		106 x 26,5 x 18,5 cm
Poids		3,5 kg

Service commercial PEARL France :

0033 (0) 3 88 58 02 02

Importé par :

PEARL.GmbH | PEARL-Straße 1-3 | D-79426 Buggingen

© REV1 – 15.06.2021 – JvdH//GK