

**Sehr geehrte Kundin, sehr geehrter Kunde,**

vielen Dank für den Kauf dieses Zyklon-Staubsaugers.

Bitte lesen Sie diese Bedienungsanleitung und befolgen Sie die aufgeführten Hinweise und Tipps, damit Sie Ihren neuen Zyklon-Staubsauger optimal einsetzen können.

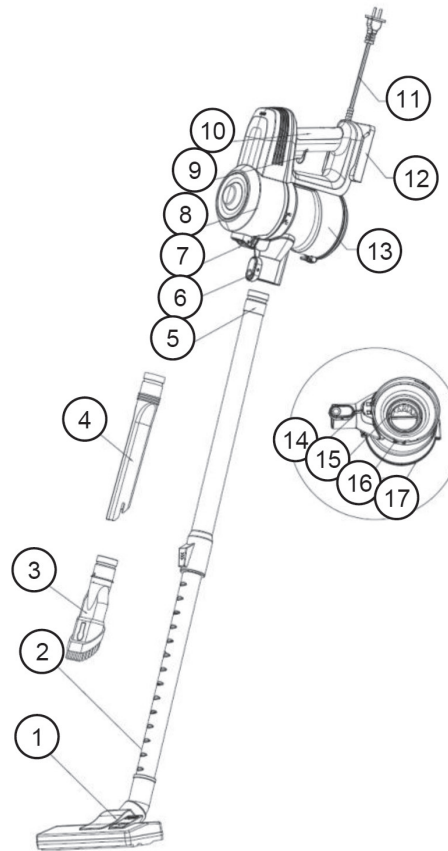
**Lieferumfang**

- Zyklon-Staubsauger
- Verlängerungsrohr
- Bodenbürste
- Fugendüse
- Möbelbürste
- Klettband für Kabel
- Wandhalterung
- Montagematerial
- Anleitung

**Technische Daten**

Saugleistung	15 kPa
Rating	220 – 240 V AC 50 – 60 Hz
Leistungsaufnahme	600 W
Staubbehälter	600 ml
Maße	30 × 21 × 12 cm
Gewicht	1,4 kg

**Produktdetails**



- |                                     |                               |
|-------------------------------------|-------------------------------|
| 1. Bodenbürste                      | 10. Griff                     |
| 2. Verlängerungsrohr                | 11. Netzkabel                 |
| 3. Möbelbürste                      | 12. Wandhalterung             |
| 4. Fugendüse                        | 13. Staubbehälter             |
| 5. Rohrverbinder                    | 14. Absaugvorrichtung         |
| 6. Entriegelungstaste Staubbehälter | 15. HEPA-Filter               |
| 7. Entriegelungstaste               | 16. Ver-/Entriegelungszeichen |
| 8. Staubsaugereinheit               | 17. Staubbehälterboden        |
| 9. Power-Taste                      |                               |

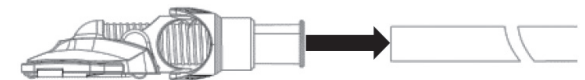
**Inbetriebnahme**

**Wandhalterung montieren**

1. Platzieren Sie die Halterung an der Wand und zeichnen Sie mithilfe eines Bleistifts die Bohrlöcher ein. Achten Sie darauf, dass am gewünschten Anbringungsort keine Rohre oder Leitungen verlaufen!
2. Bohren Sie an den eingezeichneten Stellen Löcher.
3. Setzen Sie Dübel in die Bohrlöcher ein und schrauben Sie die Wandhalterung fest. Überprüfen Sie den Halt der Wandhalterung, indem Sie vorsichtig daran ziehen.

**Anbringen der Bodenbürste**

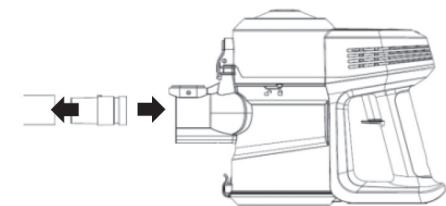
1. Stecken Sie die Bodenbürste an das Verlängerungsrohr.



Halten Sie die Entriegelungstaste am Verlängerungsrohr gedrückt, um das Rohr auf die gewünschte Länge ausziehen.



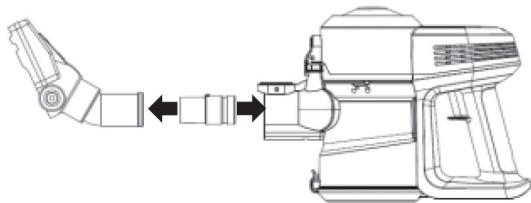
2. Stecken Sie das andere Ende des Verlängerungsrohres an den Rohrverbinder, bis es hörbar einrastet. Stecken Sie anschließend den Rohrverbinder an das Saugloch des Staubsaugers, bis es hörbar einrastet.





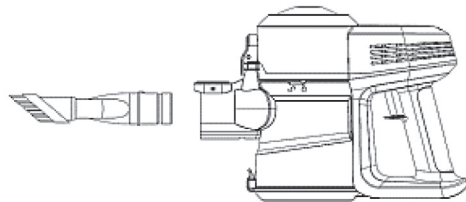
**HINWEIS:**

Sie können den Staubsauger auch als Handsauger verwenden. In diesem Fall stecken Sie die Bodenbürste direkt an den Rohrverbinder.



**Anbringen der Möbelbürste**

1. Stecken Sie die Möbelbürste an das Saugloch des Staubsaugers.

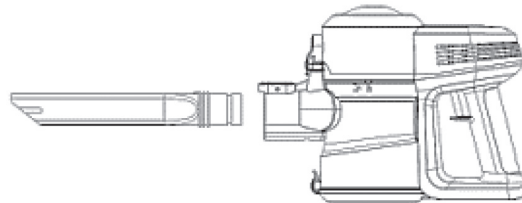


2. Wenn Sie die Möbelbürste zum Reinigen glatter Oberflächen verwenden, z. B. Regale, Schränke, Schminktische usw., drücken Sie den Knopf an der Oberseite der Möbelbürste, um die Bürste ausziehen.



**Anbringen der Fugendüse**

1. Stecken Sie die Fugendüse an das Saugloch des Staubsaugers.

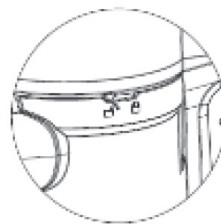


**Verwendung**

1. Verbinden Sie das Netzkabel mit einer geeigneten Steckdose.
2. Drücken Sie die Power-Taste, um den Staubsauger einzuschalten.
3. Drücken Sie die Power-Taste erneut, um den Staubsauger auszuschalten.

**Reinigung und Pflege  
Staubbehälter**

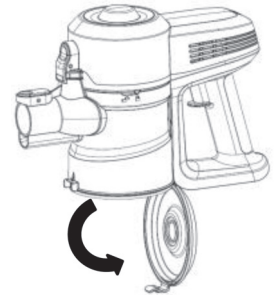
1. Drücken Sie die Entriegelungstaste des Staubbehälters und drehen Sie den Staubbehälter gegen den Uhrzeigersinn, bis der Pfeil auf dem Entriegelungszeichen (geöffnetes Schloss) steht. Sie können den Staubbehälter nun abnehmen und leeren.



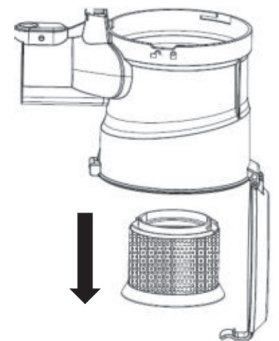
2. Richten Sie den Pfeil am Entriegelungszeichen (öffnetes Schloss) aus und drücken Sie die Entriegelungstaste des Staubbehälters. Drehen Sie den Staubbehälter im Uhrzeiger, bis der Pfeil auf dem Verriegelungszeichen (geschlossenes Schloss) steht.

**HEPA-Filter**

- Drücken Sie die Entriegelungstaste des Staubbehälters und öffnen Sie den Staubbehälterboden.



- Entnehmen Sie den HEPA-Filter.



- Reinigen Sie den HEPA-Filter unter fließendem Wasser. Lassen Sie ihn anschließend vollständig trocknen bevor Sie ihn wieder in den Staubbehälter einsetzen.



## Sicherheitshinweise

- Diese Geräte können von Kindern ab 8 Jahren sowie von Personen mit reduzierten physischen, sensorischen oder mentalen Fähigkeiten oder Mangel an Erfahrung und/oder Wissen benutzt werden, wenn sie beaufsichtigt oder bezüglich des sicheren Gebrauchs des Gerätes unterwiesen wurden und die daraus resultierenden Gefahren verstanden haben.
- Kinder dürfen nicht mit dem Gerät spielen.
- Reinigung und Benutzer-Wartung dürfen nicht durch Kinder durchgeführt werden, es sei denn, sie sind älter als 8 Jahre und beaufsichtigt.
- Kinder jünger als 8 Jahre sind vom Gerät und der Anschlussleitung fernzuhalten.
- Vorsicht Erstickungsgefahr! Kinder können sich beim Spielen in Verpackungsmaterial (z. B. Folien) einwickeln oder es sich über den Kopf ziehen und ersticken. Halten Sie Verpackungsmaterial von Kindern fern.
- Dieses Gerät ist ausschließlich dazu bestimmt, im Haushalt und ähnlichen Anwendungen verwendet zu werden, wie beispielsweise:
  - in Küchen für Mitarbeiter in Läden und Büros,
  - in landwirtschaftlichen Anwesen,
  - von Kunden in Hotels, Motels und anderen Wohneinrichtungen oder
  - in Frühstückspensionen.
- Betreiben Sie das Gerät nur an haushaltsüblichen Steckdosen. Prüfen Sie, ob die auf dem Typenschild angegebene Netzspannung mit der Ihres Stromnetzes übereinstimmt.
- Wenn die Netzanschlussleitung dieses Gerätes beschädigt wird, muss sie durch den Hersteller oder seinen Kundendienst oder eine ähnlich qualifizierte Person ersetzt werden, um Gefährdungen zu vermeiden.
- Schalten Sie den Staubsauger immer nach dem Gebrauch, vor jedem Zubehörwechsel und vor jeder
- Reinigung/ Wartung aus. Ziehen Sie den Netzstecker aus der Steckdose.
- Kontrollieren Sie den Staubsauger und alle Zubehörteile vor der Benutzung auf sichtbare Schäden.
- Nehmen Sie einen beschädigten Staubsauger nicht in Betrieb.
- Benutzen Sie das Anschlusskabel nicht zum Tragen des Staubsaugers und ziehen Sie den Netzstecker nicht am Anschlusskabel aus der Steckdose. Ziehen Sie das Anschlusskabel nicht über scharfe Kanten und quetschen

- Sie es nicht ein. Anschlusskabel, Netzstecker und Steckdose können beschädigt werden und Ihre Sicherheit gefährden.
- Vermeiden Sie beim Saugen mit einer Saugdüse oder dem Saugrohr, in Kopfnähe zu kommen.
- Saugen Sie keine brennenden oder glühenden Gegenstände, wie z. B. Zigaretten oder scheinbar erloschene Asche bzw. Kohle, auf.
- Saugen Sie keine Flüssigkeiten und keinen feuchten Schmutz auf. Lassen Sie feucht gereinigte oder schampunierte Teppiche und Teppichböden vor dem Absaugen vollständig trocknen.
- Saugen Sie keinen Tonerstaub auf. Toner, der z. B. bei Druckern oder Kopiergeräten verwendet wird, kann elektrisch leitfähig sein.
- Saugen Sie keine leicht entflammaren explosiven Stoffe oder Gase auf.
- Diese Bedienungsanleitung dient dazu, Sie mit der Funktionsweise dieses Produktes vertraut zu machen. Bewahren Sie diese Anleitung daher gut auf, damit Sie jederzeit darauf zugreifen können. Geben Sie sie an Nachbenutzer weiter.
- Bitte beachten Sie beim Gebrauch die Sicherheitshinweise.
- Ein Umbauen oder Verändern des Produktes beeinträchtigt die Produktsicherheit. Achtung Verletzungsgefahr!
- Alle Änderungen und Reparaturen an dem Gerät oder Zubehör dürfen nur durch den Hersteller oder von durch ihn ausdrücklich hierfür autorisierte Personen durchgeführt werden.
- Achten Sie darauf, dass das Produkt an einer Steckdose betrieben wird, die leicht zugänglich ist, damit Sie das Gerät im Notfall schnell vom Netz trennen können.
- Öffnen Sie das Produkt nie eigenmächtig. Führen Sie Reparaturen nie selbst aus!
- Behandeln Sie das Produkt sorgfältig. Es kann durch Stöße, Schläge oder Fall aus bereits geringer Höhe beschädigt werden.
- Halten Sie das Produkt fern von Feuchtigkeit und extremer Hitze.
- Tauchen Sie das Produkt niemals in Wasser oder andere Flüssigkeiten.
- Technische Änderungen und Irrtümer vorbehalten.

## Wichtige Hinweise zur Entsorgung

Dieses Elektrogerät gehört NICHT in den Hausmüll. Für die fachgerechte Entsorgung wenden Sie sich bitte an die öffentlichen Sammelstellen in Ihrer Gemeinde. Einzelheiten zum Standort einer solchen Sammelstelle und über ggf. vorhandene Mengenbeschränkungen pro Tag/Monat/Jahr entnehmen Sie bitte den Informationen der jeweiligen Gemeinde.

## Konformitätserklärung

Hiermit erklärt PEARL GmbH, dass sich das Produkt ZX-6337-675 in Übereinstimmung mit der RoHS-Richtlinie 2011/65/EU + (EU)2015/863, der EMV-Richtlinie 2014/30/EU und der Niederspannungsrichtlinie 2014/35/EU befindet.



Qualitätsmanagement  
Dipl. Ing. (FH) Andreas Kurtasz

Die ausführliche Konformitätserklärung finden Sie unter [www.pearl.de/support](http://www.pearl.de/support). Geben Sie dort im Suchfeld die Artikelnummer ZX-6337 ein.

Informationen und Antworten auf häufige Fragen (FAQs) zu vielen unserer Produkte sowie ggfs. aktualisierte Handbücher finden Sie auf unserer Supportseite:

**[www.sichler-haushaltsgeraete.de](http://www.sichler-haushaltsgeraete.de)**

Geben Sie dort im Suchfeld die Artikelnummer oder den Artikelnamen ein.

## Chère cliente, cher client,

Nous vous remercions d'avoir choisi cet aspirateur cyclonique.

Afin d'utiliser au mieux votre nouveau produit, veuillez lire attentivement ce mode d'emploi et respecter les consignes et astuces suivantes.

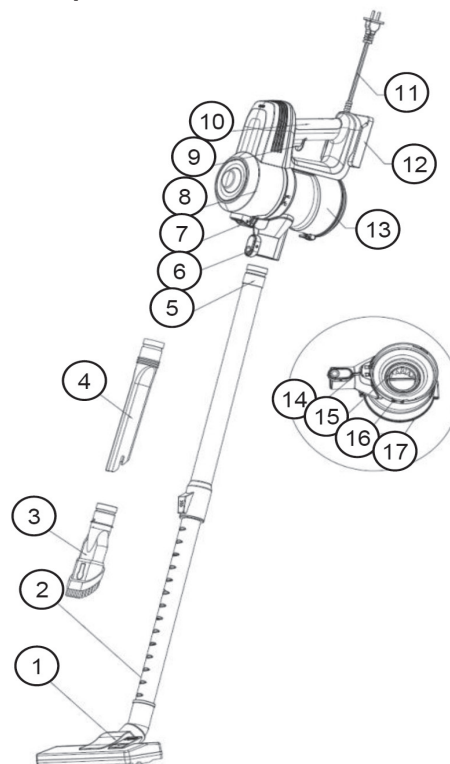
## Contenu

- Aspirateur cyclonique
- Tube de rallonge
- Brosse pour sol
- Suceur plat
- Brosse pour meubles
- Bande à scratch pour câble
- Support mural
- Matériel de montage
- Mode d'emploi

## Caractéristiques techniques

Puissance d'aspiration	15 kPa
Rating	220 – 240 V AC / 50 – 60 Hz
Puissance absorbée	600 W
Bac collecteur de poussière	600 ml
Dimensions	30 × 21 × 12 cm
Poids	1,4 kg

## Description du produit



- |  |   |
|--|---|
| 1. Brosse pour sol   | 10. Poignée                                 |
| 2. Tube de rallonge  | 11. Câble d'alimentation                    |
| 3. Brosse pour meubles                                     | 12. Support mural                           |
| 4. Suceur plat   | 13. Bac collecteur de poussière             |
| 5. Raccord pour tube                                       | 14. Système d'aspiration                    |
| 6. Bouton de déverrouillage du bac collecteur de poussière | 15. Filtre HEPA                             |
| 7. Bouton de déverrouillage                                | 16. Symboles de verrouillage/déverrouillage |
| 8. Unité d'aspiration                                      | 17. Fond du bac collecteur de poussière     |
| 9. Bouton Power  |   |

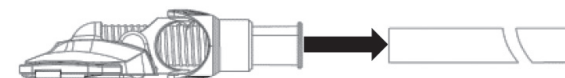
## Mise en marche

### Monter le support mural

1. Placez le support au mur et marquez les trous à percer à l'aide d'un crayon de papier. Assurez-vous qu'aucun câble ou conduit ne passe à l'emplacement d'installation souhaité !
2. Percez des trous aux endroits marqués.
3. Placez des chevilles dans les trous percés, puis vissez fermement le support mural. Vérifiez si le support mural est bien fixé en tirant précautionneusement dessus.

### Fixation de la brosse pour sol

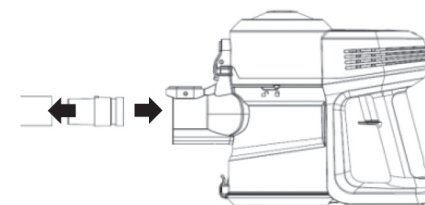
1. Fixez la brosse pour sol au tube de rallonge.



Maintenez le bouton de déverrouillage du tube de rallonge appuyé pour allonger le tube à la longueur souhaitée.



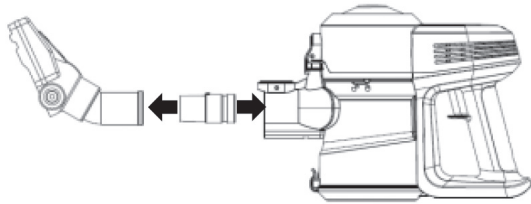
2. Fixez l'autre extrémité du tube de rallonge au raccord pour tube, jusqu'à ce qu'il s'enclenche de manière audible. Fixez ensuite le raccord pour tube au trou d'aspiration de l'aspirateur, jusqu'à ce qu'il s'enclenche de manière audible.





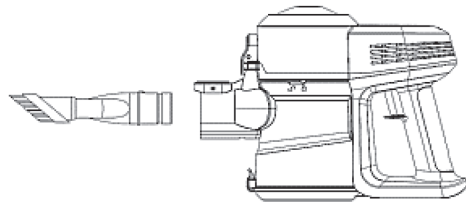
**NOTE :**

*Vous pouvez également utiliser l'aspirateur comme aspirateur à main. Dans ce cas, raccordez directement la brosse pour sol au raccord pour tube.*



**Fixation de la brosse pour meubles**

1. Fixez la brosse pour meubles au trou d'aspiration de l'aspirateur.

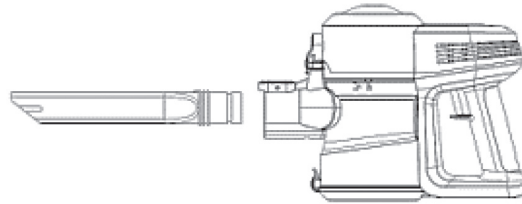


2. Si vous utilisez la brosse pour meubles pour nettoyer des surfaces lisses (par ex. étagères, armoires, coiffeuses, etc.), appuyez sur le bouton situé sur le dessus de la brosse pour meubles pour retirer la brosse.



**Fixation du suceur plat**

1. Fixez le suceur plat au trou d'aspiration de l'aspirateur.



**Utilisation**

1. Branchez le câble d'alimentation à une prise de courant appropriée.
2. Appuyez sur le bouton Power pour allumer l'aspirateur.
3. Appuyez à nouveau sur le bouton Power pour éteindre l'aspirateur.

**Nettoyage et entretien**

**Bac collecteur de poussière**

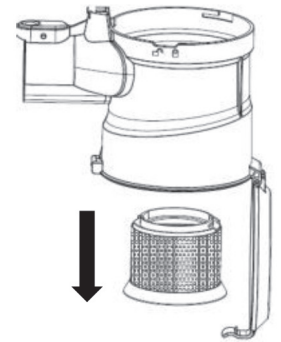
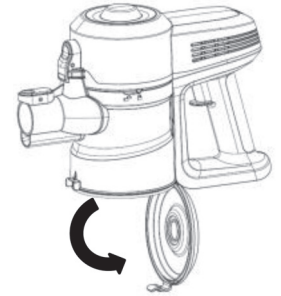
1. Appuyez sur le bouton de déverrouillage du bac collecteur de poussière, puis tournez le bac collecteur de poussière dans le sens inverse des aiguilles d'une montre, jusqu'à ce que la flèche se trouve sur le symbole de déverrouillage (cadenas ouvert). Vous pouvez maintenant retirer et vider le bac collecteur de poussière.



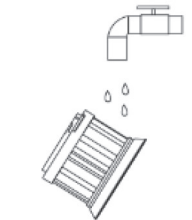
2. Orientez la flèche vers le symbole de déverrouillage (cadenas ouvert), puis appuyez sur le bouton de déverrouillage du bac collecteur de poussière. Tournez le bac collecteur de poussière dans le sens des aiguilles d'une montre, jusqu'à ce que la flèche se trouve sur le symbole de verrouillage (cadenas fermé).

**Filtre HEPA**

- Appuyez sur le bouton de déverrouillage du bac collecteur de poussière, puis ouvrez le fond du bac collecteur de poussière.



- Retirez le filtre HEPA.



- Nettoyez le filtre HEPA sous l'eau courante. Laissez-le ensuite sécher complètement avant de le remettre en place dans le bac collecteur de poussière.

## Consignes de sécurité

- Ce mode d'emploi vous permet de vous familiariser avec le fonctionnement du produit. Lisez-le attentivement et conservez-le afin de pouvoir le consulter en cas de besoin. Le cas échéant, transmettez-le avec le produit à l'utilisateur suivant.
- Pour connaître les conditions de garantie, veuillez contacter votre revendeur. Veuillez également tenir compte des conditions générales de vente !
- Veillez à utiliser le produit uniquement comme indiqué dans la notice. Une mauvaise utilisation peut endommager le produit ou son environnement.
- Respectez les consignes de sécurité pendant l'utilisation.
- Le démontage ou la modification du produit affecte sa sécurité. Attention, risque de blessure !
- Toute modification ou réparation de l'appareil ou de ses accessoires doit être effectuée exclusivement par le fabricant ou par un spécialiste dûment autorisé.
- Veillez à ce que le produit soit alimenté par une prise facilement accessible afin de pouvoir débrancher l'appareil rapidement en cas d'urgence.
- N'ouvrez pas le produit vous-même. Ne tentez jamais de réparer vous-même le produit !
- Manipulez le produit avec précaution. Un coup, un choc, ou une chute, même de faible hauteur, peut l'endommager.
- N'exposez le produit ni à l'humidité ni à une chaleur extrême.
- Ne plongez jamais l'appareil dans l'eau ni dans aucun autre liquide.
- Cet appareil n'est pas conçu pour être utilisé par des personnes (y compris les enfants) dont les capacités physiques, sensorielles ou mentales sont réduites, ou des personnes dénuées d'expérience ou de connaissance, sauf si elles ont pu bénéficier, par l'intermédiaire d'une personne responsable de leur sécurité, d'une surveillance ou d'instructions préalables concernant l'utilisation de l'appareil.
- Si le câble d'alimentation est endommagé, il doit être remplacé par le fabricant, son service après-vente ou des personnes de qualification similaire afin d'éviter tout danger. N'utilisez pas l'appareil tant que la réparation n'a pas été effectuée.
- Conservez le produit hors de la portée et de la vue des enfants.
- Maintenez l'appareil et le câble d'alimentation hors de portée des enfants.

- Attention, risque d'étouffement ! En jouant, les enfants peuvent s'envelopper dans le matériel d'emballage, se le placer sur la tête et s'étouffer.
- Conservez les matériaux d'emballage hors de portée des enfants.
- Cet appareil est uniquement destiné à un usage domestique et similaire, tel que : dans les cuisines des employés dans les magasins et bureaux, dans les exploitations agricoles, par les clients dans les hôtels, motels et autres établissements résidentiels et en chambre d'hôte.
- Branchez l'appareil uniquement à une prise de courant standard. Vérifiez que la tension secteur indiquée sur la plaque signalétique correspond à celle de votre alimentation secteur.
- Éteignez toujours l'aspirateur après utilisation, avant chaque changement d'accessoire et avant chaque nettoyage ou entretien.
- Débranchez la fiche d'alimentation de la prise de courant.
- Avant de l'utiliser, vérifiez que l'aspirateur et tous les accessoires ne présentent aucun dommage visible.
- N'allumez pas d'aspirateur endommagé.
- N'utilisez pas le câble d'alimentation pour porter l'aspirateur et ne débranchez pas la fiche d'alimentation secteur de la prise de courant en tirant sur le câble d'alimentation. Ne tirez pas le câble d'alimentation sur des bords tranchants et ne l'écrasez pas. Le câble d'alimentation, la fiche d'alimentation secteur et la prise de courant peuvent être endommagés et constituer ainsi un risque pour votre sécurité.
- Lorsque vous aspirez avec une buse d'aspiration ou le tube d'aspiration, évitez de passer près de la tête.
- N'aspirez aucun objet incandescent ou en train de brûler (cigarettes, cendre ou charbon tout juste éteint).
- N'aspirez pas les liquides, ni les saletés humides. Laissez les tapis ou moquettes nettoyés à l'eau ou shampooinés complètement sécher avant de les aspirer.
- N'aspirez pas la poussière des cartouches de toner. Les toners utilisés pour les imprimantes ou les photocopieurs peuvent être conducteurs d'électricité.
- N'aspirez en aucun cas des substances ou des gaz explosifs, facilement inflammables.
- Aucune garantie ne pourra être appliquée en cas de mauvaise utilisation.

- Le fabricant décline toute responsabilité en cas de dégâts matériels ou dommages (physiques ou moraux) dus à une mauvaise utilisation et/ou au non-respect des consignes de sécurité.
- Sous réserve de modification et d'erreur !

## Consignes importantes concernant le traitement des déchets

Cet appareil électronique ne doit **PAS** être jeté dans la poubelle de déchets ménagers. Pour l'enlèvement approprié des déchets, veuillez vous adresser aux points de ramassage publics de votre municipalité.

Les détails concernant l'emplacement d'un tel point de ramassage et des éventuelles restrictions de quantité existantes par jour/mois/année, ainsi que sur des frais éventuels de collecte, sont disponibles dans votre municipalité.

## Déclaration de conformité

La société PEARL GmbH déclare ce produit, ZX-6337, conforme aux directives actuelles suivantes du Parlement Européen : 2011/65/UE et 2015/863/UE, relatives à la limitation de l'utilisation de certaines substances dangereuses dans les équipements électriques et électroniques, 2014/30/UE, concernant la compatibilité électromagnétique, et 2014/35/UE, concernant la mise à disposition sur le marché du matériel électrique destiné à être employé dans certaines limites de tension.



Service Qualité  
Dipl. Ing. (FH) Andreas Kurtasz

La déclaration de conformité complète du produit est disponible en téléchargement à l'adresse <https://www.pearl.fr/support/notices> ou sur simple demande par courriel à [qualite@pearl.fr](mailto:qualite@pearl.fr).