

Sehr geehrte Kundin, sehr geehrter Kunde,

vielen Dank für den Kauf dieses UV-LED-Insektenvernichters. So werden Sie lästige Insekten ganz ohne Chemie los.

Bitte lesen Sie diese Bedienungsanleitung und befolgen Sie die aufgeführten Hinweise und Tipps, damit Sie Ihren neuen Insektenvernichter optimal einsetzen können.

Lieferumfang

- Insektenvernichter
- Kette

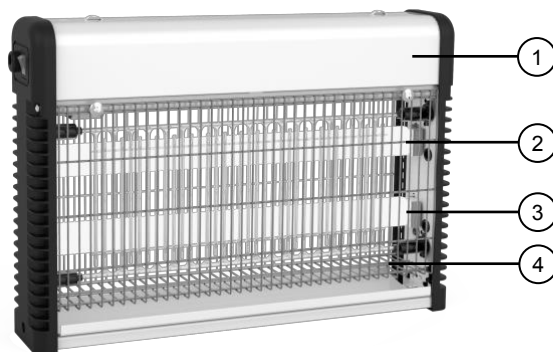
Produktvarianten

- ZX-7032 (14 Watt)
- ZX-7033 (23 Watt)

Technische Daten

Stromversorgung		220-240 V AC
Hochspannung		2.500 V
Leistung	ZX-7032	14 Watt (2x 6,5 Watt LED-Röhre)
	ZX-7033	23 Watt (2x 10 Watt LED-Röhre)
Schutzklasse		
Lebensdauer		bis zu 15.000 Stunden
Maße	ZX-7032	379 x 72 x 264 mm
	ZX-7033	637 x 72 x 264 mm
Gewicht	ZX-7032	1,5 kg
	ZX-7033	2,2 kg

Produktdetails



1. Aluminium-Gehäuse
2. T8-LED-UV-Röhre I
3. T8-LED-UV-Röhre II
4. Hochspannungsdrähte



GEFAHR: HOCHSPANNUNG

Funktionsweise

Mücken, Moskitos und andere Schädlinge werden von den ultravioletten Strahlen des Insektenkillers angezogen. Die Insekten werden im Gerät durch einen starken Stromschlag getötet. Das Gerät bekämpft Insekten ohne den umweltschädlichen Einsatz chemischer Mittel. Dennoch ist der Insektenkiller sehr effektiv. Sie können den Insektenkiller zu Hause, im Büro und in allen anderen geschlossenen Räumen anwenden, um lästige Insekten wirksam zu bekämpfen.

Inbetriebnahme

Stellen Sie den Insektenkiller auf einen ebenen, sicheren Stellplatz oder hängen Sie ihn mit der beiliegenden Kette an einem geeigneten Platz auf. Schließen Sie das Gerät an eine herkömmliche Steckdose an. Schalten Sie den Insektenkiller dann mit dem Betriebsschalter ein (ON). Schalten Sie den Betriebsschalter am Gerät auf OFF (aus), um es auszuschalten.

Nehmen Sie regelmäßig den Insektenauffangbehälter aus dem Gerät, um ihn zu leeren. Trennen Sie den Insektenkiller aber vorher von der Stromversorgung.

Austausch der LED-UV-Leuchtstoffröhren

Wenn eine der Leuchtstoffröhren des Insektenkillers kaputt ist, kann sie problemlos ausgetauscht werden. Achten Sie beim Austausch aber immer darauf, dass die Austauschröhre genau die erforderliche Leistung (Wattzahl) aufweist.

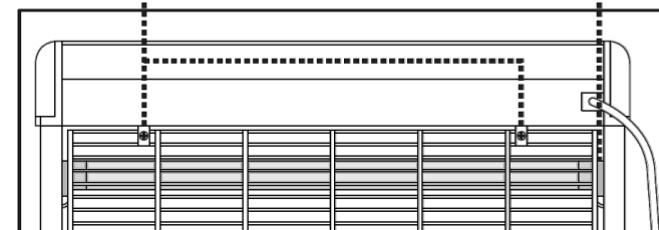
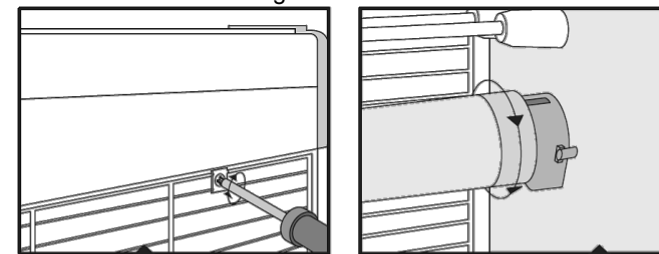


ACHTUNG!

Schalten Sie den Insektenkiller zuerst aus und trennen Sie ihn von der Stromversorgung, indem Sie den Netzstecker aus der Steckdose ziehen.

Gehen Sie weiter folgendermaßen vor:

1. Lösen Sie die beiden Schrauben, die das seitliche Schutzgitter halten. Achten Sie darauf, dasjenige Schutzgitter zu lösen, welches ungehinderten Zugriff auf die Leuchtstoffröhren ermöglicht.



2. Nachdem die Schrauben gelöst sind, können Sie das Schutzgitter einfach herunterklappen.
3. Drehen Sie nun die Leuchtstoffröhre, die Sie austauschen wollen, vorsichtig und mit beiden Händen so weit, dass sie leicht aus der Fassung genommen werden kann.
4. Nehmen Sie die Röhre heraus und ersetzen Sie sie durch eine neue Leuchtstoffröhre desselben Typs.

5. Schrauben Sie das Schutzgitter wieder an das Gehäuse, überprüfen Sie, ob alles korrekt sitzt und schließen Sie den Insektenkiller erst dann wieder an die Stromversorgung an.

Sicherheitshinweise

- Diese Bedienungsanleitung dient dazu, Sie mit der Funktionsweise dieses Produktes vertraut zu machen. Bewahren Sie diese Anleitung daher gut auf, damit Sie jederzeit darauf zugreifen können.
- Ein Umbauen oder Verändern des Produktes beeinträchtigt die Produktsicherheit. Achtung Verletzungsgefahr!
- Verwenden Sie den Insektenkiller nur in geschlossenen Räumen, aber nicht in Scheunen, Ställen oder ähnlichen Gebäuden!
- Verwenden Sie den Insektenkiller nicht im Badezimmer und anderen Feuchträumen.
- Der Insektenkiller darf nicht in Räumen verwendet werden, in denen das Vorhandensein von brennbaren Dämpfen oder explosivem Staub wahrscheinlich ist.
- Berühren Sie niemals das Hochspannungsgitter, wenn das Gerät in Betrieb ist!
- Trennen Sie den Insektenkiller vor der Reinigung unbedingt von der Stromversorgung, indem Sie den Netzstecker aus der Netzsteckdose ziehen.
- Bewahren Sie das Gerät außerhalb der Reichweite von Kindern auf.
- Reinigen Sie den Insektenkiller regelmäßig, da sonst die Effektivität nachlässt!
- Benutzen Sie eine Kunststoff-Bürste, um das Gitter zu reinigen. Trennen Sie den Insektenkiller vorher von der Stromversorgung, indem Sie den Netzstecker aus der Steckdose ziehen.
- Setzen Sie den Insektenkiller niemals in der Nähe leicht brennbarer Stoffe ein!
- Öffnen Sie das Produkt niemals eigenmächtig, außer zum Wechsel der Leuchtstoffröhren. Führen Sie Reparaturen nie selbst aus!
- Behandeln Sie das Produkt sorgfältig. Es kann durch Stöße, Schläge oder Fall aus bereits geringer Höhe beschädigt werden.
- Halten Sie das Produkt fern von Feuchtigkeit und extremer Hitze.
- Tauchen Sie das Produkt niemals in Wasser oder andere Flüssigkeiten.
- Technische Änderungen und Irrtümer vorbehalten.

Wichtige Hinweise zur Entsorgung

Dieses Elektrogerät gehört **nicht** in den Hausmüll. Für die fachgerechte Entsorgung wenden Sie sich bitte an die öffentlichen Sammelstellen in Ihrer Gemeinde. Einzelheiten zum Standort einer solchen Sammelstelle und über ggf. vorhandene Mengenbeschränkungen pro Tag/Monat/Jahr entnehmen Sie bitte den Informationen der jeweiligen Gemeinde.

Konformitätserklärung

Hiermit erklärt PEARL.GmbH, dass sich die Produkte ZX-7032-675 und ZX-7033-675 in Übereinstimmung mit der RoHS-Richtlinie 2011/65/EU, der EMV-Richtlinie 2014/30/EU und der Niederspannungsrichtlinie 2014/35/EU befinden.

Kurtasz, A.

Qualitätsmanagement
Dipl. Ing. (FH) Andreas Kurtasz

Die ausführliche Konformitätserklärung finden Sie unter www.pearl.de/support. Geben Sie dort im Suchfeld die Artikelnummer ZX-7032 und ZX-7033 ein.

Informationen und Antworten auf häufige Fragen (FAQs) zu vielen unserer Produkte sowie ggfs. aktualisierte Handbücher finden Sie auf der Internetseite:

www.lunartec.de

Geben Sie dort im Suchfeld die Artikelnummer oder den Artikelnamen ein.

Chère cliente, cher client,

Nous vous remercions d'avoir choisi ce piège à insectes. Afin d'utiliser au mieux votre nouveau produit, veuillez lire attentivement ce mode d'emploi et respecter les consignes et astuces suivantes.


Contenu

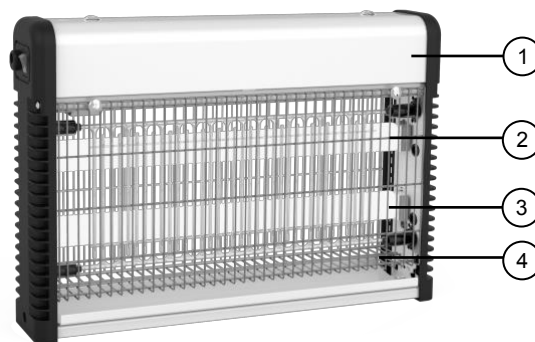
- Piège à insectes
- Chaîne

Variantes du produit

- ZX7032 (14 W)
- ZX7033 (23 W)

Caractéristiques techniques

Alimentation	220-240 V AC	
Haute tension	2500 V	
Puissance	ZX7032	14 W (2 tubes LED 6,5 W)
	ZX7033	23 W (2 tubes LED 10 W)
Classe de protection		
Durée de vie estimée	Jusqu'à 15000 h	
Dimensions	ZX7032	379 x 72 x 264 mm
	ZX7033	637 x 72 x 264 mm
Poids	ZX7032	1,5 kg
	ZX7033	2,2 kg

Description du produit

1. Boîtier en aluminium
2. Tube LED UV T8 I
3. Tube LED UV T8 II
4. Grille à haute tension



DANGER !
Haute tension

Fonctionnement

Les moustiques, mouches et autres nuisibles sont attirés par les rayons ultraviolets de l'appareil. Quand un insecte touche la grille de protection, un fort courant électrique le tue immédiatement. Ainsi, l'appareil lutte efficacement contre les insectes sans avoir recours à des substances toxiques. Il n'en est pas moins efficace pour autant. Vous pouvez utiliser le piège à insectes à la maison, au bureau ou dans toute autre local afin de lutter efficacement contre les insectes.

Mise en marche

Placez le piège à insectes sur une surface plane et en lieu sûr ou suspendez-le avec les chaînes à un endroit adapté. Branchez l'appareil à une prise de courant standard. Allumez ensuite le piège à insectes en plaçant l'interrupteur sur ON. Éteignez l'appareil en plaçant l'interrupteur sur OFF. Sortez régulièrement le bac collecteur d'insectes de l'appareil, afin de le vider. Pour cela, débranchez d'abord le piège à insectes de l'alimentation.

Remplacer les tubes UV à LED

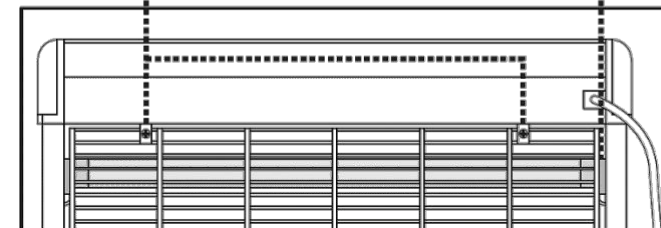
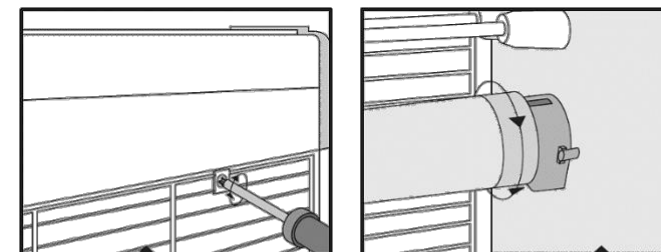
Quand un tube lumineux de l'appareil ne fonctionne plus, vous pouvez le remplacer sans problème. Veillez à ce que les tubes de rechange aient la même puissance (en watt) que ceux d'origine.

**ATTENTION !**

Auparavant, éteignez le piège à insectes et débranchez-le de l'alimentation en débranchant la fiche d'alimentation de la prise de courant.

Pour ce faire, procédez de la manière suivante :

1. Dévissez les vis qui maintiennent la grille de protection latérale. Veillez à démonter la grille qui permet d'accéder aux tubes lumineux.



2. Une fois les vis sorties, vous pouvez faire basculer la grille de protection vers le bas.
3. Faites maintenant tourner le tube à changer avec précaution en utilisant vos deux mains jusqu'à ce qu'il puisse être retiré de la douille.
4. Sortez le tube usagé et remplacez-le par un nouveau du même type.
5. Revissez la grille de protection sur l'appareil, vérifiez que tout soit bien en place et rebranchez ensuite l'appareil à l'alimentation.

Consignes de sécurité

- Ce mode d'emploi vous permet de vous familiariser avec le fonctionnement du produit. Conservez précieusement ce mode d'emploi afin de pouvoir le consulter en cas de besoin.
- Pour connaître les conditions de garantie, veuillez contacter votre revendeur. Veuillez également tenir compte des conditions générales de vente !
- Veillez à utiliser le produit uniquement comme indiqué dans la notice. Une mauvaise utilisation peut endommager le produit ou son environnement.
- Le démontage ou la modification du produit affecte sa sécurité. Attention : risque de blessures !
- Utilisez le piège à insectes uniquement dans des pièces fermées, mais pas dans des granges, étables ou bâtiments de ce type.
- N'utilisez pas le piège à insectes dans une salle de bains ou dans une autre pièce humide.
- Le piège à insectes ne doit pas être utilisé dans des pièces qui pourraient renfermer des vapeurs inflammables ou des poussières explosives.
- Ne touchez jamais la grille à haute tension lorsque l'appareil est en fonctionnement.
- Avant le nettoyage, débranchez le piège à insectes de l'alimentation en débranchant la fiche d'alimentation de la prise de courant.
- Nettoyez le piège à insectes régulièrement. Sinon, son efficacité diminue !
- Utilisez une brosse en plastique pour nettoyer la grille. Auparavant, débranchez le piège à insectes de l'alimentation en débranchant la fiche d'alimentation de la prise de courant.
- Ne placez jamais le piège à insectes à proximité de tissu inflammable !
- N'ouvrez jamais le produit, sauf pour remplacer les tubes. Ne tentez jamais de réparer vous-même le produit !
- Manipulez le produit avec précaution. Un coup, un choc, ou une chute, même de faible hauteur, peut l'endommager.
- N'exposez le produit ni à l'humidité ni à une chaleur extrême.
- Ne plongez l'appareil ni dans l'eau ni dans un autre liquide.
- Conservez le produit hors de la portée et de la vue des enfants.

- Cet appareil n'est pas conçu pour être utilisé par des personnes (y compris les enfants) dont les capacités physiques, sensorielles ou mentales sont réduites, ou des personnes dénuées d'expérience ou de connaissance, sauf si elles ont pu bénéficier, par l'intermédiaire d'une personne responsable de leur sécurité, d'une surveillance ou d'instructions préalables concernant l'utilisation de l'appareil.
- Si le câble d'alimentation est endommagé, il doit être remplacé par le fabricant, son service après-vente ou des personnes de qualification similaire afin d'éviter tout danger. N'utilisez pas l'appareil tant que la réparation n'a pas été effectuée.
- Ne regardez jamais directement le rayon lumineux de la lampe.
- Ne pointez pas la lampe directement dans les yeux d'une personne ou d'un animal.
- Aucune garantie ne pourra être appliquée en cas de mauvaise utilisation.
- Le fabricant décline toute responsabilité en cas de dégâts matériels ou dommages (physiques ou moraux) dus à une mauvaise utilisation et/ou au non-respect des consignes de sécurité.
- Sous réserve de modification et d'erreur !

Consignes importantes pour le traitement des déchets

Cet appareil électronique ne doit **PAS** être jeté dans la poubelle de déchets ménagers. Pour l'enlèvement approprié des déchets, veuillez vous adresser aux points de ramassage publics de votre municipalité.

Les détails concernant l'emplacement d'un tel point de ramassage et des éventuelles restrictions de quantité existantes par jour/mois/année, ainsi que sur des frais éventuels de collecte, sont disponibles dans votre municipalité.

Déclaration de conformité

La société PEARL GmbH déclare ces produits ZX-7032 et ZX-7033 conformes aux directives actuelles suivantes du Parlement Européen : 2011/65/UE, relative à la limitation de l'utilisation de certaines substances dangereuses dans les équipements électriques et électroniques, 2014/30/UE, concernant la compatibilité électromagnétique et 2014/35/UE, concernant la mise à disposition sur le marché du matériel électrique destiné à être employé dans certaines limites de tension.

Kurtasz, A.

Service Qualité
Dipl. Ing. (FH) Andreas Kurtasz

La déclaration de conformité complète du produit est disponible en téléchargement à l'adresse <https://www.pearl.fr/support/notices> ou sur simple demande par courriel à qualite@pearl.fr.