

Hochdruckreiniger mit Multi-Lanze

110 bar, 1.600 W

Bedienungsanleitung



Inhaltsverzeichnis

Ihr neuer Hochdruckreiniger	4
Lieferumfang	4
Wichtige Hinweise zu Beginn	5
Sicherheitshinweise.....	5
Wichtige Hinweise zur Entsorgung.....	6
EG-Konformitätserklärung.....	6
Produktdetails.....	8
Inbetriebnahme	9
Verwendung	11
Reinigung und Lagerung	12
Problemlösungen	13
Technische Daten.....	15

Informationen und Antworten auf häufige Fragen (FAQs) zu vielen unserer Produkte sowie ggfs. aktualisierte Handbücher finden Sie auf der Internetseite:

www.agt-tools.de

Geben Sie dort im Suchfeld die Artikelnummer oder den Artikelnamen ein.

Ihr neuer Hochdruckreiniger

Sehr geehrte Kundin, sehr geehrter Kunde,

vielen Dank für den Kauf dieses Hochdruckreinigers.

Bitte lesen Sie diese Bedienungsanleitung und befolgen Sie die aufgeführten Hinweise und Tipps, damit Sie Ihren neuen Hochdruckreiniger optimal einsetzen können.

Lieferumfang

- Hochdruckreiniger
- Druckschlauch
- 2x Verlängerungslanze
- Düse
- Griffstück
- Reinigerflasche mit Schaumdüse
- Halter für Düsen und Lanzen
- Klickanschluss für Gartenschlauch
- Bedienungsanleitung

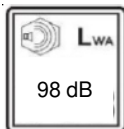
Wichtige Hinweise zu Beginn

Sicherheitshinweise

- Diese Bedienungsanleitung dient dazu, Sie mit der Funktionsweise dieses Produktes vertraut zu machen. Bewahren Sie diese Anleitung daher gut auf, damit Sie jederzeit darauf zugreifen können. Geben Sie sie an Nachbenutzer weiter.
- Bitte beachten Sie beim Gebrauch die Sicherheitshinweise.
- Ein Umbauen oder Verändern des Produktes beeinträchtigt die Produktsicherheit. Achtung Verletzungsgefahr!
- Alle Änderungen und Reparaturen an dem Gerät oder Zubehör dürfen nur durch den Hersteller oder von durch ihn ausdrücklich hierfür autorisierte Personen durchgeführt werden.
- Achten Sie darauf, dass das Produkt an einer Steckdose betrieben wird die leicht zugänglich ist, damit Sie das Gerät im Notfall schnell vom Netz trennen können.
- Öffnen Sie das Produkt nie eigenmächtig. Führen Sie Reparaturen nie selbst aus!
- Behandeln Sie das Produkt sorgfältig. Es kann durch Stöße, Schläge oder Fall aus bereits geringer Höhe beschädigt werden.
- Halten Sie das Produkt fern von Feuchtigkeit und extremer Hitze.
- Tauchen Sie das Produkt niemals in Wasser oder andere Flüssigkeiten.
- Technische Änderungen und Irrtümer vorbehalten.



- Handbuch lesen!



- Schalleistungspegel 98 dB



- Gehörschutz tragen



- Schutzbrille tragen



- Nicht zur Trinkwasserabnahme geeignet

Wichtige Hinweise zur Entsorgung

Dieses Elektrogerät gehört nicht in den Hausmüll. Für die fachgerechte Entsorgung wenden Sie sich bitte an die öffentlichen Sammelstellen in Ihrer Gemeinde. Einzelheiten zum Standort einer solchen Sammelstelle und über ggf. vorhandene Mengenbeschränkungen pro Tag / Monat / Jahr entnehmen Sie bitte den Informationen der jeweiligen Gemeinde.



EG-Konformitätserklärung

Hiermit erklären wir, dass die nachfolgend bezeichnete Maschine aufgrund ihrer Konzipierung und Bauart sowie in der von uns in Verkehr gebrachten Ausführung den einschlägigen grundlegenden Sicherheits- und Gesundheitsanforderungen der EG-Richtlinien entspricht.

Produkt

Hochdruckreiniger mit Multi-Lanze

Handelsmarke

AGT Professional

Typ

ZX-7340-675

Gerätebezeichnung:

Hochdruckreiniger

Garantierter Schalleistungspegel:

Schalleistungspegel L_{WA} : 98 dB(A) K: 3dB(A)

Hersteller

Pearl GmbH
PEARL-Str. 1 – 3
79426 Buggingen

EG-Richtlinien

2006/42/EG
2014/30/EU
2011/65/EU
2000/14/EC (Annex VI) 2005/88/EC


Harmonisierte Normen

EN 60335-1:2021
EN 60335-2-79:2012
EN 62233:2008
EN 60204-1:2018
EN IEC 55014-1:2021
EN IEC 55014-2:2021
EN 61000-3-3:2021
EN 61004-4-2:2009

EN IEC 61000-4-3:2020
EN 61000-4-4:2012
EN 61000-4-5:2017

Aufbewahrung der Technischen Unterlagen:

PEARL GmbH
PEARL-Str. 1 – 3
D-79426 Buggingen, Germany

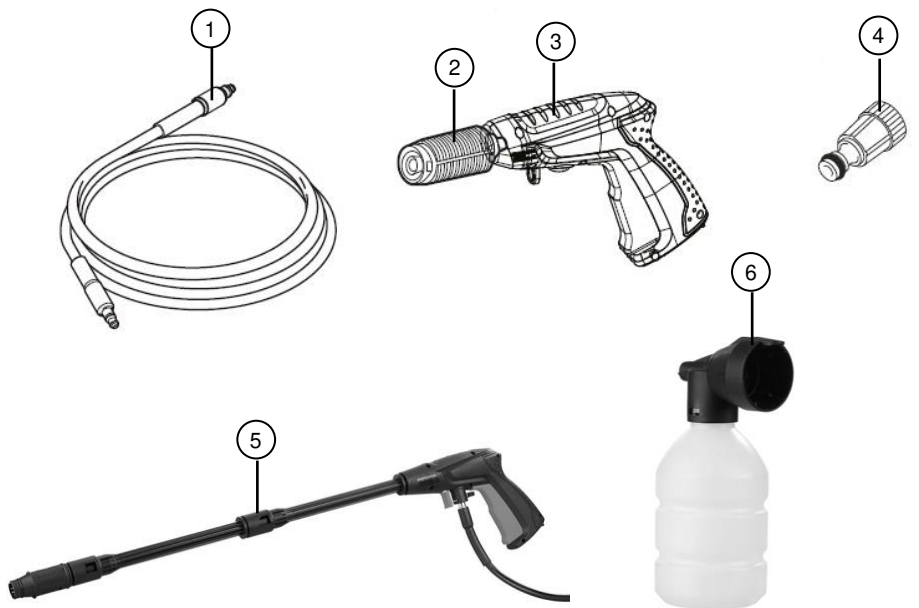


Qualitätsmanagement
Dipl. Ing. (FH) Andreas Kurtasz
04.01.2023

Die ausführliche Konformitätserklärung finden Sie unter www.pearl.de/support.
Geben Sie dort im Suchfeld die Artikelnummer ZX-7340-675 ein.



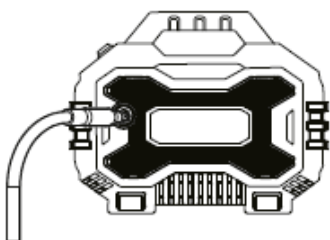
Produktdetails



1. Druckschlauch
2. Düse
3. Griffstück

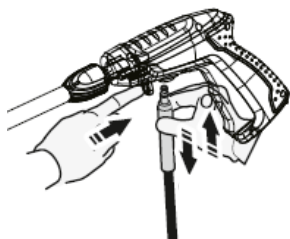
4. Klickanschluss für Gartenschlauch
5. Verlängerungslanze
6. Reinigerflasche mit Schaumdüse

Inbetriebnahme



Schrauben Sie den Hochdruckschlauch fest auf den Wasserauslassanschluss an. Verwenden Sie keine Zangen oder Schraubstöcke zum Festziehen.

Achtung: Wenn Sie den Hochdruckschlauch nicht richtig festziehen, kann er abrutschen oder beim Einschalten des Geräts abspringen!

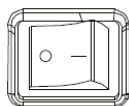


Schließen Sie die Spritzpistole an, indem Sie die silberne Metallspitze des Hochdruckschlauchs in das Anschlussstück unter der Pistole stecken. Sie rastet hörbar in der Spritzpistole ein. Vergewissern Sie sich, dass der Schlauch in der Spritzpistole eingerastet ist, indem Sie leicht am Schlauch ziehen. Der Schlauch ist nun sicher an der Spritzpistole befestigt.

Um den Hochdruckschlauch vom Gerät zu lösen, schrauben Sie ihn ab.

Um den Hochdruckschlauch von der Spritzpistole zu lösen, drücken Sie die Lasche an der Unterseite der Spritzpistole in Richtung des Abzugs. Der Schlauch gleitet aus dem Anschluss.

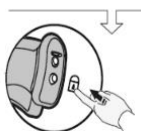
Für die Wasserzufuhr kann ein üblicher Gartenschlauch mit Klick-Anschluss verwendet werden. Schließen Sie den Schlauch wahlweise an einen Wasserhahn an oder hängen Sie ihn in einen Wassertank (Fass, Eimer, ...). Achten Sie bei Verwendung eines Wassertanks darauf, dass sich das Schlauchende immer unter der Wasserlinie befindet und keine Luft eingesogen wird. Bei dieser Art der Benutzung empfiehlt sich die Verwendung eines zusätzlichen Vorfilters am Schlauch, um zu vermeiden, dass Schmutzpartikel eingezogen werden.



Achtung: Bevor Sie den Abzug der Spritzpistole zu verriegeln, stellen Sie sicher, dass die Stromversorgung ausgeschaltet ist!



Entriegeln



Verriegeln

Richten Sie die Spritzpistole von sich weg und drücken Sie den Verriegelungsknopf nach oben. Drücken oder ziehen Sie dann den Abzug, um sicherzustellen, dass die Spritzpistole verriegelt ist und sich nicht bewegt.

Es empfiehlt sich den Verriegelungsknopf in der verriegelten Position zu lassen, wenn der Hochdruckreiniger nicht benutzt wird. Dadurch wird sichergestellt, dass die Spritzpistole im sicheren Modus ist, bis sie wieder einsatzbereit ist.

Verwendung

1. Drehen Sie die Wasserzufuhr am Wasserhahn auf.
2. Vergewissern Sie sich, dass der ON/OFF-Schalter in der Position "OFF" steht.
3. Schließen Sie das Netzkabel an eine geeignete Steckdose an.
4. Lösen Sie die Sicherheitssperre an der Spritzpistole.
Halten Sie die Spritzpistole in eine sichere Richtung und drücken Sie den Abzug der Spritzpistole, bis ein gleichmäßiger Wasserstrahl austritt und das Wasser und die Luft aus dem Schlauch entweichen.
5. Stellen Sie den ON/OFF-Schalter auf die Position "ON". Der Hochdruckreiniger schaltet sich kurz ein und dann wieder aus. Drücken Sie den Abzug der Spritzpistole, um mit der Druckreinigung zu beginnen.



HINWEIS:

Wenn Sie den Motor kurzzeitig laufen hören, ohne den Abzug zu betätigen, ist normal. Der Hochdruckreiniger saugt konstant Wasser an, um einsatzbereit zu sein.

6. Stellen Sie nach Beendigung des Waschvorgangs den ON/OFF-Schalter auf die Position "OFF" und ziehen Sie das Netzkabel aus der Steckdose.
7. Drehen Sie die Wasserzufuhr am Wasserhahn ab.
8. Betätigen Sie den Abzug der Spritzpistole zwei- bis dreimal, um das überschüssige Wasser abzulassen.
9. Ziehen Sie den Gartenschlauch von der Wasserzufuhr ab.



ACHTUNG!

Lassen Sie den Hochdruckreiniger nicht laufen, wenn kein Wasser durch ihn fließt.

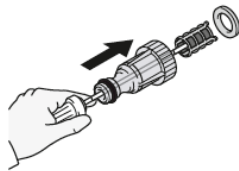
Reinigung und Lagerung



ACHTUNG!

Ziehen Sie immer den Netzstecker aus der Steckdose, bevor Sie Arbeiten am Gerät durchführen.

- Ziehen Sie die Lanze von der Düse ab und entfernen Sie eventuelle Schmutzablagerungen aus der Düsenöffnung.
- Die O-Ringe am Anschluss der verstellbaren Lanze und der Reinigungsmittelflasche müssen regelmäßig gereinigt und mit leichtem Fett geschmiert werden.
- Das Sieb im Inneren des Adapters muss regelmäßig gereinigt werden. Führen Sie einen Stift in das kleine Loch am Ende des Adapters ein. Der Siebfilter gleitet heraus. Spülen Sie ihn mit sauberem Wasser ab und setzen Sie ihn wieder in den Adapter ein.



Reinigung der Düse

Eine verstopfte oder teilweise verstopfte Düse kann zu einer erheblichen Verringerung des aus der Düse austretenden Wasserdrucks führen und/oder dazu, dass das Gerät beim Sprühen pulsiert. Um die Düse zu reinigen, falten Sie eine Büroklammer auf und führen Sie den Draht in das Düsenloch ein. Bewegen Sie den Draht vorsichtig hin und her, bis sich die Ablagerungen gelöst haben. Spülen Sie die Düse anschließend mit sauberem Wasser gut durch.



Lagerung am Ende der Saison

- Behandeln Sie das Gerät mit nicht korrosivem, ungiftigem Frostschutzmittel, bevor Sie es für den Winter einlagern.
- Stellen Sie das Gerät an einen trockenen, frostgeschützten Ort.

Problemlösungen

<p>Das Gerät lässt sich nicht einschalten.</p>	<p>Vergewissern Sie sich, dass der ON/OFF-Schalter in der Position "ON" steht. Schließen Sie das Netzkabel an eine geeignete Steckdose an.</p>
<p>Der Hochdruckschlauch lässt sich nicht mit der Spritzpistole verbinden bzw. bleibt nicht angeschlossen. Ist dies ein Problem mit der Spritzpistole?</p>	<p>In den meisten Fällen ist nicht die Spritzpistole das Problem. Das Problem ist die Gummimanschette, die das Anschlussstück am Ende des Hochdruckschlauchs abdeckt. Sie ist wahrscheinlich zur Metallspitze hinaufgerutscht. Die Lösung: Wackeln, drehen und/oder ziehen Sie die Gummimanschette nach unten, bis die gesamte Düse sichtbar ist sowie noch etwa 1/8" des Metallanschlusses unterhalb der Düse. Versuchen Sie nun, die Schlauchspitze in die Spritzpistole einzuführen. Sie sollte einrasten und nicht mehr herauskommen, bis der Schlauch durch Drücken des Hebels an der Unterseite der Pistole gelöst wird. Sie können das Ende der Muffe mit einem scharfen Messer abschneiden, wenn Sie die Muffe nicht nach unten bewegen können. Achten Sie darauf, dass Sie den Schlauch nicht durchschneiden oder durchstechen.</p>
<p>Das Gerät läuft, aber es fließt kein Wasser.</p>	<p>Überprüfen Sie die Wasserquelle. Lösen Sie die Düse an der Lanze. Oder nehmen Sie die Lanze ab und spritzen Sie nur aus der Spritzpistole. So können Sie feststellen, ob das Problem an der Lanze oder an der Spritzpistole liegt.</p>
<p>Warum tritt an der Stelle, an der der Hochdruckschlauch mit der Spritzpistole verbunden ist, Wasser aus?</p>	<p>Vergewissern Sie sich, dass sich am Ende der Metallspitze des Hochdruckschlauchs ein O-Ring befindet. Wenn kein O-Ring vorhanden ist, wird die Verbindung zwischen Schlauch und Spritzpistole undicht.</p>
<p>Ich kann die Lanze nicht von der Spritzpistole abnehmen.</p>	<p>Das Anbringen und Abnehmen der Lanze an der Spritzpistole erfolgt auf die gleiche Weise. Stecken Sie das schnell lösbare Ende der Lanze in die Spritzpistole. Drücken Sie die Spritzpistole und die Lanze zusammen und drehen Sie sie im Uhrzeigersinn. Die Lanze rastet ein.</p>

	<p>Entfernen Sie die Lanze in umgekehrter Reihenfolge. Drücken Sie die Spritzpistole und die Lanze zusammen und drehen Sie sie gegen den Uhrzeigersinn. Die Lanze gleitet heraus. Oder halten Sie die Spritzpistole und die Lanze in einer aufrechten Position, wobei das Düsenende auf dem Boden liegt. Drücken Sie die gesamte Baugruppe gerade nach unten, um die Verbindung zu lösen, und befolgen Sie dann erneut die Ausbauprinzipien. Sie können auch Seifenwasser oder ein Gleitmittel in den Bereich sprühen, in dem die Lanze mit der Sprühpistole verbunden ist.</p>
<p>Der Hochdruckreiniger schaltet sich für 2 Sekunden ein, schaltet sich dann aus und lässt sich nicht wieder einschalten.</p>	<p>Wenn der Abzug betätigt wird, beginnt das Wasser durch die Pumpe zu fließen. Der Wassersensor in der Pumpe "spürt" das fließende Wasser und schaltet den Hochdruckreiniger automatisch ein. Oder schalten Sie den Netzschalter aus und halten Sie den Abzug der Spritzpistole gedrückt, so dass ein gleichmäßiger Wasserstrahl entsteht. Während Sie den Abzug an der Spritzpistole offen halten, schalten Sie gleichzeitig den Netzschalter ein.</p>

Technische Daten

Rating	220-240 V AC 50 Hz
Druck	80-110 bar
Durchfluss	5 - 7,5 Liter/Minute
Schalleistungspegel	98 dB
Leistungsaufnahme	1.600 W
Schutzart	IPX5
Maße	48 x 22 x 3,3 cm
Gewicht	3,8 kg

Kundenservice:

DE: +49(0)7631-360-350

CH: +41(0)848-223-300

FR: +33(0)388-580-202

PEARL GmbH | PEARL-Straße 1-3 | D-79426 Buggingen

© REV2 – 04.01.2023 – MF/JvdH//TS

Nettoyeur haute pression

1600 W / 110 bar

avec multi-lance

Mode d'emploi



Table des matières

Votre nouveau nettoyeur haute pression	3
Contenu	3
Consignes préalables	4
Consignes de sécurité.....	4
Consignes importantes concernant le traitement des déchets.....	6
Déclaration de conformité CE.....	6
Description du produit.....	8
Mise en marche.....	9
Utilisation	11
Nettoyage et stockage	12
Dépannage	13
Caractéristiques techniques.....	15

Votre nouveau nettoyeur haute pression

Chère cliente, cher client,

Nous vous remercions d'avoir choisi ce nettoyeur haute pression.

Afin d'utiliser au mieux votre nouveau produit, veuillez lire attentivement ce mode d'emploi et respecter les consignes et astuces suivantes.

Contenu

- Nettoyeur haute pression
- Tuyau à pression
- 2 lances de rallonge
- Buse
- Manche
- Bouteille de produit nettoyant avec buse moussante
- Support pour buses et lances
- Raccord à clic pour tuyau d'arrosage
- Mode d'emploi

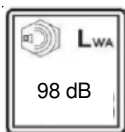
Consignes préalables

Consignes de sécurité

- Ce mode d'emploi vous permet de vous familiariser avec le fonctionnement du produit. Conservez précieusement ce mode d'emploi afin de pouvoir le consulter en cas de besoin. Transmettez-le le cas échéant à l'utilisateur suivant.
- Pour connaître les conditions de garantie, veuillez contacter votre revendeur. Veuillez également tenir compte des conditions générales de vente !
- Veillez à utiliser le produit uniquement comme indiqué dans la notice. Une mauvaise utilisation peut endommager le produit ou son environnement.
- Respectez les consignes de sécurité pendant l'utilisation.
- Le démontage ou la modification du produit affecte sa sécurité. Attention, risque de blessure !
- Toute modification ou réparation de l'appareil ou de ses accessoires doit être effectuée exclusivement par le fabricant ou par un spécialiste dûment autorisé.
- Veillez à ce que le produit soit alimenté par une prise facilement accessible afin de pouvoir débrancher l'appareil rapidement en cas d'urgence.
- N'ouvrez pas le produit vous-même. Ne tentez jamais de réparer vous-même le produit !
- Manipulez le produit avec précaution. Un coup, un choc, ou une chute, même de faible hauteur, peut l'endommager.
- N'exposez le produit ni à l'humidité ni à une chaleur extrême.
- Ne plongez jamais l'appareil dans l'eau ni dans aucun autre liquide.
- Cet appareil n'est pas conçu pour être utilisé par des personnes (y compris les enfants) dont les capacités physiques, sensorielles ou mentales sont réduites, ou des personnes dénuées d'expérience ou de connaissance, sauf si elles ont pu bénéficier, par l'intermédiaire d'une personne responsable de leur sécurité, d'une surveillance ou d'instructions préalables concernant l'utilisation de l'appareil.
- Si le câble d'alimentation est endommagé, il doit être remplacé par le fabricant, son service après-vente ou des personnes de qualification similaire afin d'éviter tout danger. N'utilisez pas l'appareil tant que la réparation n'a pas été effectuée.
- Conservez le produit hors de la portée et de la vue des enfants.
- Aucune garantie ne pourra être appliquée en cas de mauvaise utilisation.
- Le fabricant décline toute responsabilité en cas de dégâts matériels ou dommages (physiques ou moraux) dus à une mauvaise utilisation et/ou au non-respect des consignes de sécurité.
- Sous réserve de modification et d'erreur !



- Lire le mode d'emploi !



- Niveau de puissance acoustique 98 dB



- Porter une protection auditive



- Porter des lunettes de protection



- Ne convient pas pour l'eau potable

Consignes importantes concernant le traitement des déchets

Cet appareil électronique ne doit **PAS** être jeté dans la poubelle de déchets ménagers. Pour l'enlèvement approprié des déchets, veuillez vous adresser aux points de ramassage publics de votre municipalité. Les détails concernant l'emplacement d'un tel point de ramassage et des éventuelles restrictions de quantité existantes par jour/mois/année, ainsi que sur des frais éventuels de collecte, sont disponibles dans votre municipalité.



Déclaration de conformité CE

La société PEARL GmbH déclare que l'appareil décrit ci-après, de par sa conception et sa construction, ainsi que dans la configuration que nous avons mise en circulation, est conforme aux exigences de base des directives CE concernant la santé et la sécurité.

Produit :

Nettoyeur haute pression

Marque commerciale :

AGT Professional

Type :

ZX-7340-675

Désignation de l'appareil :

Nettoyeur haute pression

Niveau de puissance acoustique garanti :

Niveau de puissance acoustique L_{WA} : 98 dB(A) K : 3 dB(A)

Fabricant :

Pearl GmbH
PEARL-Str. 1 – 3
79426 Buggingen

Directives européennes :

2006/42/EG
2014/30/EU
2011/65/EU
2000/14/EC (Annexe VI) 2005/88/EC

Normes harmonisées :

EN 60335-1 : 2021
EN 60335-2-79 : 2012
EN 62233 : 2008
EN 60204-1 : 2018
EN IEC 55014-1 : 2021
EN IEC 55014-2 : 2021
EN 61000-3-3 : 2021
EN 61004-4-2 : 2009
EN IEC 61000-4-3 : 2020
EN 61000-4-4 : 2012
EN 61000-4-5 : 2017

Stockage de la documentation technique :

Pearl GmbH

PEARL-Str. 1 – 3

D-79426 Buggingen, Germany

Kurtasz, A.

Service Qualité

Dipl. Ing. (FH) Andreas Kurtasz

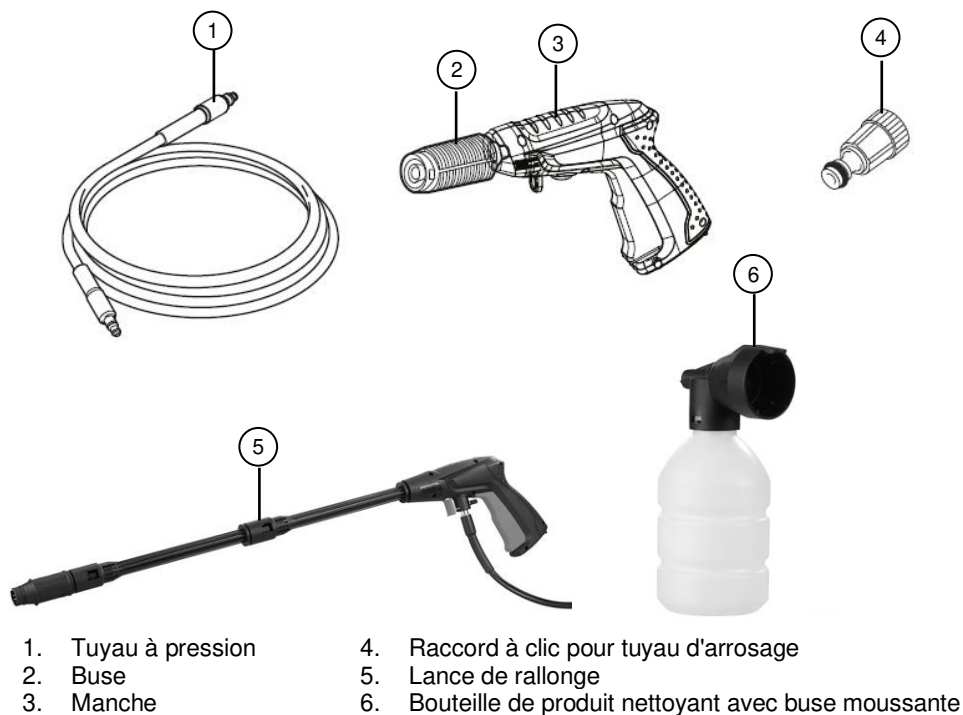
La déclaration de conformité complète du produit est disponible en téléchargement à l'adresse <https://www.pearl.fr/support/notices> ou sur simple demande par courriel à qualite@pearl.fr.



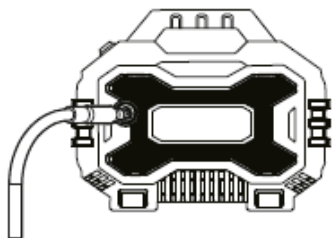
ÉLÉMENTS
D'EMBALLAGE
+ NOTICES



Description du produit

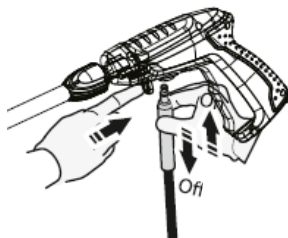


Mise en marche



Vissez fermement le tuyau à haute pression sur le raccord de sortie d'eau. N'utilisez pas de pinces ou d'étaux pour serrer.

ATTENTION : Si vous ne vissez pas correctement le tuyau à haute pression, il risque de glisser ou de sauter lors de la mise en marche de l'appareil !

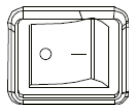


Raccordez le pistolet de pulvérisation en insérant l'extrémité métallique argentée du tuyau à haute pression dans le raccord situé sous le pistolet. Il s'enclenche de manière audible dans le pistolet de pulvérisation. Assurez-vous que le tuyau est enclenché dans le pistolet de pulvérisation en tirant légèrement le tuyau. Le tuyau est maintenant bien fixé au pistolet de pulvérisation.

Pour détacher le tuyau à haute pression de l'appareil, dévissez-le.

Pour détacher le tuyau à haute pression du pistolet de pulvérisation, poussez la languette située sur le pistolet de pulvérisation en direction de la gâchette. Le tuyau glisse hors du raccord.

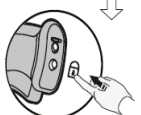
Pour l'arrivée d'eau, il est possible d'utiliser un tuyau d'arrosage classique avec un raccord à clic. Raccordez au choix le tuyau à un robinet ou suspendez-le à un réservoir d'eau (tonneau, seau, etc.). Si vous utilisez un réservoir d'eau, veillez à ce que l'extrémité du tuyau se trouve toujours sous l'eau et qu'aucun air ne soit aspiré. Pour ce type d'utilisation, il est recommandé d'utiliser un préfiltre supplémentaire sur le tuyau afin d'éviter que des particules de saleté ne soient aspirées.



ATTENTION : Avant de verrouiller la gâchette du pistolet de pulvérisation, assurez-vous que l'alimentation est coupée !



Déverrouiller



Verrouiller

Dirigez le pistolet de pulvérisation loin de vous, puis poussez le bouton de verrouillage vers le haut. Appuyez ou tirez ensuite sur la gâchette pour vous assurer que le pistolet de pulvérisation est bien verrouillé et qu'il ne bouge pas.

Il est recommandé de laisser le bouton de verrouillage en position verrouillée lorsque vous n'utilisez pas le nettoyeur haute pression. Cela permet de vous assurer que le pistolet de pulvérisation est en mode sécurisé, jusqu'à ce qu'il soit à nouveau prêt à l'emploi.

Utilisation

1. Ouvrez l'arrivée d'eau au niveau du robinet.
2. Assurez-vous que l'interrupteur ON/OFF se trouve en position "OFF".
3. Branchez le câble d'alimentation à une prise de courant appropriée.
4. Déverrouillez le verrou de sécurité du pistolet de pulvérisation.
Maintenez le pistolet de pulvérisation dans une direction sûre, puis appuyez sur la gâchette du pistolet, jusqu'à ce qu'un jet d'eau régulier sorte et que l'eau et l'air s'échappent du tuyau.
5. Placez l'interrupteur ON/OFF en position "ON". Le nettoyeur haute pression s'allume brièvement, puis s'éteint. Appuyez sur la gâchette du pistolet de pulvérisation pour commencer le nettoyage à haute pression.



NOTE :

Si vous entendez brièvement le moteur fonctionner sans appuyer sur la gâchette, cela est normal. Le nettoyeur haute pression aspire constamment de l'eau pour être prêt à l'emploi.

6. Une fois le nettoyage terminé, placez l'interrupteur ON/OFF en position "OFF", puis débranchez le câble d'alimentation de la prise de courant.
7. Coupez l'arrivée d'eau au niveau du robinet.
8. Appuyez deux ou trois fois sur la gâchette du pistolet pour évacuer l'excédent d'eau.
9. Débranchez le tuyau d'arrosage de l'arrivée d'eau.



ATTENTION !

Ne laissez pas le nettoyeur haute pression fonctionner si l'eau ne s'écoule pas à travers lui.

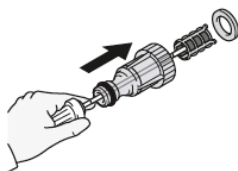
Nettoyage et stockage



ATTENTION !

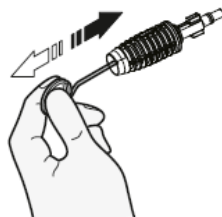
Débranchez toujours la fiche d'alimentation secteur de la prise de courant avant d'effectuer des travaux sur l'appareil.

- Retirez la lance de la buse et retirez les éventuels dépôts de saleté de l'ouverture de la buse.
- Les joints toriques du raccord de la lance réglable et de la bouteille de produit nettoyant doivent être nettoyés régulièrement et lubrifiés avec une graisse légère.
- Le tamis situé à l'intérieur de l'adaptateur doit être nettoyé régulièrement. Insérez un stylo dans le petit trou situé à l'extrémité de l'adaptateur. Le filtre à tamis glisse vers l'extérieur. Rincez-le à l'eau claire, puis remettez-le en place dans l'adaptateur.



Nettoyage de la buse

Une buse bouchée ou partiellement bouchée peut entraîner une réduction considérable de la pression de l'eau sortant de la buse et/ou faire pulser l'appareil lors de la pulvérisation. Pour nettoyer la buse, dépliez un trombone, puis insérez-le dans le trou de la buse. Déplacez précautionneusement le trombone d'un côté à l'autre, jusqu'à ce que les dépôts se détachent. Rincez ensuite correctement la buse à l'eau claire.



Stockage à la fin de la saison

- Traitez l'appareil avec un antigel non corrosif et non toxique avant de le ranger pour l'hiver.
- Placez l'appareil en un lieu sec et protégé contre le gel.

Dépannage

L'appareil ne s'allume pas.	Assurez-vous que l'interrupteur ON/OFF se trouve en position "ON". Branchez le câble d'alimentation à une prise de courant appropriée.
Le tuyau à haute pression ne peut pas être raccordé au pistolet de pulvérisation ou ne reste pas raccordé. Est-ce que cela est un problème lié au pistolet de pulvérisation ?	Dans la plupart des cas, ce n'est pas le pistolet de pulvérisation le problème. Le problème vient du manchon en caoutchouc qui recouvre le raccord situé à l'extrémité du tuyau à haute pression. Il a probablement glissé vers la pointe en métal. La solution : secouez, tournez et/ou tirez le manchon en caoutchouc vers le bas jusqu'à ce que toute la buse ainsi qu'environ 1/8" du raccord métallique situé sous la buse soient visibles. Essayez maintenant d'insérer l'extrémité du tuyau dans le pistolet de pulvérisation. Elle doit s'enclencher et ne plus sortir, jusqu'à ce que le tuyau soit dégagé en appuyant sur le levier situé sous le pistolet. Vous pouvez couper l'extrémité du manchon avec un couteau bien aiguisé si vous ne pouvez pas déplacer le manchon vers le bas. Veillez à ne pas couper ou percer le tuyau.
L'appareil fonctionne mais l'eau ne s'écoule pas.	Vérifiez la source d'eau. Dévissez la buse de la lance. Vous pouvez également retirer la lance et ne pulvériser qu'à partir du pistolet de pulvérisation. Vous pouvez ainsi déterminer si le problème vient de la lance ou du pistolet.
Pourquoi de l'eau s'échappe-t-elle à l'endroit où le tuyau à haute pression est raccordé au pistolet de pulvérisation ?	Assurez-vous qu'un joint torique se trouve à l'extrémité de la pointe en métal du tuyau à haute pression. S'il n'y a pas de joint torique, le raccord entre le tuyau et le pistolet de pulvérisation n'est pas étanche.

<p>Je ne peux pas retirer la lance du pistolet de pulvérisation.</p>	<p>La mise en place et le retrait de la lance sur le pistolet de pulvérisation se font de la même manière. Insérez l'extrémité à retrait rapide de la lance dans le pistolet de pulvérisation. Assemblez le pistolet de pulvérisation et la lance, puis vissez-les dans le sens des aiguilles d'une montre. La lance s'enclenche. Retirez la lance dans l'ordre inverse. Appuyez le pistolet de pulvérisation et la lance l'un contre l'autre, puis vissez-les dans le sens contraire des aiguilles d'une montre. La lance glisse hors de l'appareil. Vous pouvez également maintenir le pistolet de pulvérisation et la lance en position verticale, l'extrémité de la buse reposant sur le sol. Appuyez l'ensemble tout droit vers le bas pour défaire le raccord, puis suivez à nouveau les principes de démontage. Vous pouvez également vaporiser de l'eau savonneuse ou un lubrifiant dans la zone où la lance est raccordée au pistolet de pulvérisation.</p>
<p>Le nettoyeur haute pression s'allume pendant 2 secondes, puis s'éteint et ne se rallume pas.</p>	<p>Lorsque la gâchette est actionnée, l'eau commence à s'écouler à travers la pompe. Le capteur d'eau située dans la pompe "sent" l'eau qui coule et met automatiquement en marche le nettoyeur haute pression. Vous pouvez également désactiver l'interrupteur d'alimentation et maintenir la gâchette du pistolet de pulvérisation appuyée, de manière à obtenir un jet d'eau régulier. Tout en maintenant la gâchette du pistolet ouverte, activez l'interrupteur d'alimentation.</p>

Caractéristiques techniques

Rating	220-240 V AC, 50 Hz
Pression	80-110 bar
Débit	5-7,5 L/min
Niveau de puissance acoustique	98 dB
Puissance absorbée	1600 W
Indice de protection	IPX5
Dimensions	48 x 22 x 3,3 cm
Poids	3,8 kg

PEARL GmbH | PEARL-Straße 1–3 | D-79426 Buggingen
Service commercial PEARL France : 0033 (0) 3 88 58 02 02
© REV2 – 04.01.2023 – MF/JvdH//TS