

## Sehr geehrte Kundin, sehr geehrter Kunde,

vielen Dank für den Kauf dieser Salzlampe mit einem Original Himalaya-Salzkristall. So schaffen Sie eine gemütliche und beruhigende Atmosphäre in Ihrer Wohnung.

Bitte lesen Sie diese Bedienungsanleitung und befolgen Sie die aufgeführten Hinweise und Tipps, damit Sie Ihre neue Salzlampe optimal einsetzen können.

### Lieferumfang

- Salzlampe
- Anschlusskabel mit Lampenfassung
- LED-Leuchtmittel (E14, 10 Watt)
- Bedienungsanleitung

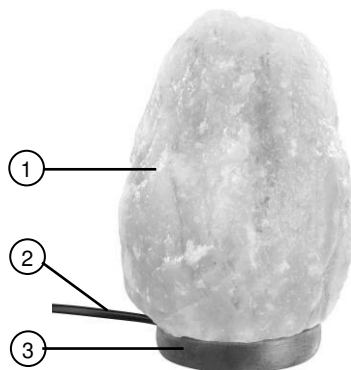
### Produktvarianten

- ZX-7690: Kleine Salzlampe (2-3 kg)
- ZX-7691: Große Salzlampe (5-7 kg)

### Technische Daten

Input	230 V AC 50 Hz	
Lampensockel	E14 (max. 15 Watt)	
Leistungsaufnahme	max. 15 Watt	
Energieeffizienzklasse	F	
Nennlebensdauer der Lampe	25.000 Stunden	
Farbwiedergabeindex	80 Ra	
Farbtemperatur	3000 K (warmweiß)	
Farbkonsistenz	6	
Helligkeit	bis zu 150 Lumen	
Schutzklasse		Schutz durch doppelte oder verstärkte Isolierung
Schutzart		Nur für innen
Maße	ZX-7690	ca. 180 x 120 x 110 mm
	ZX-7691	ca. 240 x 160 x 160 mm
Gewicht	ZX-7690	2 – 3 kg
	ZX-7691	5 – 7 kg

### Produktdetails



Salzlampe



Ein/Aus-Schalter

1. Salzkristall
2. Anschlusskabel
3. Holzbasis
4. Ein/Aus-Schalter

### Allgemeine Informationen

- Diese Lampe besteht zu 100 % aus natürlichem Salzkristall aus dem Himalaya. Daher können Form, Farbe, Größe und Gewicht der Lampe leicht variieren.
- Die Lampe wird in einer Schrumpffolie geliefert, um Transportschäden zu vermeiden. Entfernen Sie die Folie vor dem Gebrauch.



#### ACHTUNG!

**Der Salzkristall ist ein Naturprodukt und verträgt keine feuchte Umgebung. Stellen Sie Ihre Salzlampe daher nur in trockenen Räumen auf!**

### Inbetriebnahme

- Stecken Sie den Stecker des Anschlusskabels in eine haushaltsübliche Steckdose.
- Drücken Sie den Ein/Aus-Schalter, um die Leuchte einzuschalten.
- Drücken Sie den Ein/Aus-Schalter erneut, um die Leuchte wieder auszuschalten.



#### ACHTUNG!

**Bei Betrieb der Lampe über einen längeren Zeitraum erhitzt sich das Salz und die Oberfläche der Lampe wird sehr warm.**

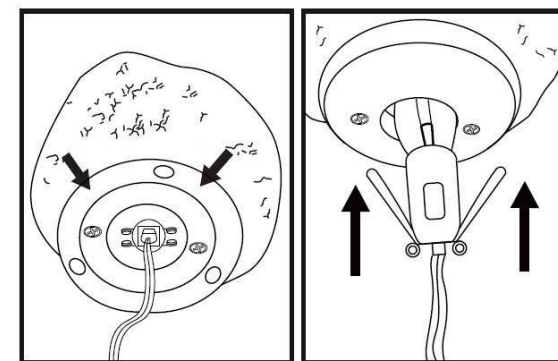
### Leuchtmittel austauschen



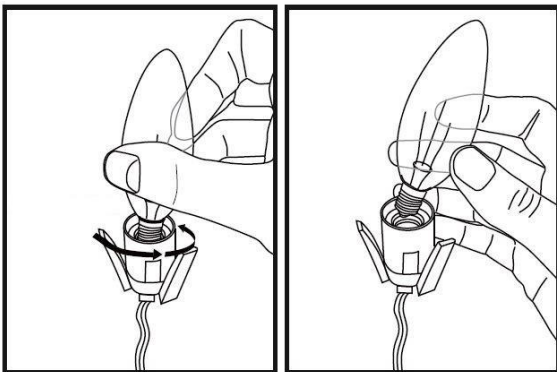
#### ACHTUNG!

**Lampenoberfläche und Leuchtmittel können heiß sein. Warten Sie nach dem Betrieb, bis die Lampe abgekühlt ist.**

- Ziehen Sie den Netzstecker aus der Steckdose.
- Legen Sie den Salzkristall auf die Seite und ziehen Sie vorsichtig am Kunststoffsockel, um diesen von der Basis zu entfernen.
- Ziehen Sie die Leuchtmittelfassung vorsichtig aus dem Sockel heraus.



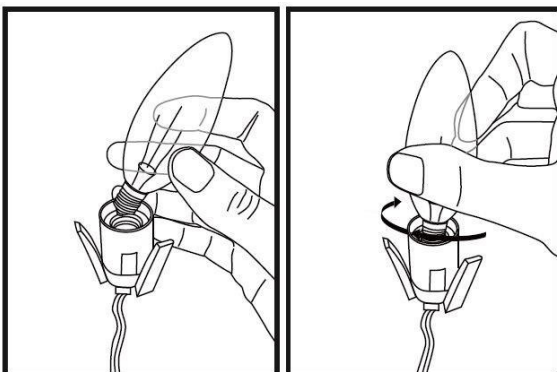
- Drehen Sie das defekte Leuchtmittel gegen den Uhrzeigersinn aus der Fassung heraus und entsorgen Sie es. Fassen Sie dabei nicht mit einem Finger oder einem Gegenstand in die Leuchtmittelfassung.



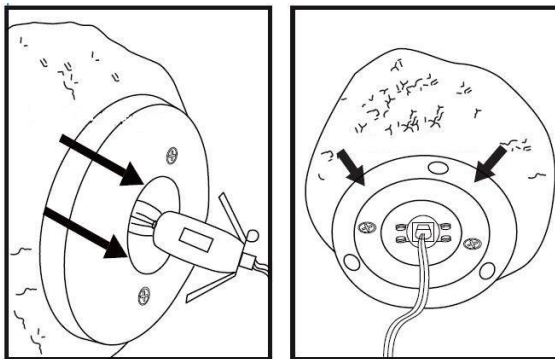
### HINWEIS:

Verwenden Sie ein Leuchtmittel mit E14-Sockel und maximal 15 Watt.

- Schrauben Sie das neue Leuchtmittel im Uhrzeigersinn die Fassung rein.



- Legen Sie die Lampe auf die Seite und stecken Sie die Fassung wieder vorsichtig in den Kunststoffsockel.
- Setzen Sie den Kunststoffsockel wieder vorsichtig passgenau auf die Holzbasis auf. Vergewissern Sie sich, dass alle 3 Kunststoffzacken vollständig in das Loch passen und bündig mit der Holzbasis abschließen.



- Stellen Sie Lampe wieder auf und stecken Sie den Netzstecker in die Steckdose.

### Pflege und Reinigung

- Verwenden Sie ein trockenes Tuch, um Staub auf der Oberfläche zu entfernen, damit die Lichtdurchlässigkeit erhalten bleibt.
- Wenn sich der Schmutz nicht mit einem trockenen Tuch entfernen lässt, verwenden Sie ein leicht angefeuchtetes Baumwolltuch oder einen leicht feuchten Schwamm, um den Schmutz zu entfernen. Die Lampe darf nicht abgewaschen oder eingeweicht werden.
- Bitte stellen Sie die Lampe an einem trockenen Ort ohne Gefahr von Wasserspritzern auf. Stellen Sie sie nicht ins Freie.
- Bei feuchtem Wetter oder wenn die Lampe versehentlich nass wird, kondensiert die Feuchtigkeit auf der Salzoberfläche. Bitte wischen Sie die Lampe in diesem Fall mit einem trockenen Tuch ab. Schalten Sie die Lampe für ein paar Stunden ein, sodass die Feuchtigkeit wieder verschwindet.
- Um Strom zu sparen, stellen Sie die Lampe auf einer möglichst geringen Helligkeit ein.
- Vermeiden Sie Stöße.
- Nutzen Sie die Lampe für einen besseren Effekt täglich. So wird eine konstante Erzeugung negativer Ionen gewährleistet und die beste Luftreinigungswirkung erzielt.
- Wenn Sie die Lampe für eine längere Zeit nicht verwenden, packen Sie sie in eine Kunststofftüte luftdicht ein, um sie vor Feuchtigkeit zu schützen.

### Sicherheitshinweise

- Die Gebrauchsanweisung aufmerksam lesen. Sie enthält wichtige Hinweise für den Gebrauch, die Sicherheit und die Wartung des Gerätes.
- Gebrauchsanweisung sorgfältig aufbewahren und gegebenenfalls an Nachbenutzer weitergeben.
- Das Gerät darf nur für den vorgesehenen Zweck, gemäß dieser Gebrauchsanweisung, verwendet werden.
- Beim Gebrauch die Sicherheitshinweise beachten.
- Vor der Inbetriebnahme das Gerät und seine Anschlussleitung auf Beschädigungen überprüfen. Verwenden Sie das Gerät nicht, wenn es sichtbare Schäden aufweist.
- Betreiben Sie das Gerät nur an haushaltsüblichen Steckdosen. Prüfen Sie, ob die auf dem Typenschild angegebene Netzspannung mit der Ihres Stromnetzes übereinstimmt.
- Die Anschlussleitung nicht quetschen, nicht über scharfe Kanten oder heiße Oberflächen ziehen; Anschlussleitung nicht zum Tragen verwenden.
- Wenn die Netzanschlussleitung dieses Gerätes beschädigt wird, muss sie durch den Hersteller oder seinen Kundendienst oder eine ähnlich qualifizierte Person ersetzt werden, um Gefährdungen zu vermeiden.
- Den Netzstecker des Gerätes ziehen:
  - nach jedem Gebrauch,
  - bei Störungen während des Betriebes,
  - vor jeder Reinigung des Gerätes,
  - vor dem Aufstellen an einem anderen Standort.
- Die Lampe nicht in der Nähe von Wasser verwenden oder aufbewahren. Von Regen oder Feuchtigkeit fernhalten.
- Den Stecker nie am Netzkabel oder mit nassen Händen aus der Steckdose ziehen.
- Versuchen Sie nicht, die Lampe mit einer Mikrowelle oder einem Haartrockner zu trocknen.
- Die Salzlampe ist nicht zum Verzehr geeignet.
- Halten Sie die Lampe von Kindern und Haustieren fern.
- Achten Sie darauf, dass Kinder oder Haustiere nicht mit der Lampe spielen.
- Schützen Sie die Lampe vor direkter Sonneneinstrahlung!
- Das Gerät ist ausschließlich für den Haushaltsgebrauch oder ähnliche Verwendungszwecke bestimmt. Es darf nicht für gewerbliche Zwecke verwendet werden.
- Das Gerät ist nur zur Verwendung in Innenräumen geeignet.

- Achten Sie darauf, dass das Gerät beim Betrieb eine gute Standfähigkeit besitzt und nicht über das Netzkabel gestolpert werden kann.
- Achten Sie darauf, dass nicht auf den Dimmerschalter getreten werden kann.
- Benutzen Sie das Gerät niemals nach einer Fehlfunktion, z.B. wenn das Gerät ins Wasser oder heruntergefallen ist oder auf eine andere Weise beschädigt wurde.
- Führen Sie keine Fremdkörper in die Öffnung der Lampe ein.
- Der Hersteller übernimmt keine Verantwortung bei falschem Gebrauch, der durch Nichtbeachtung der Gebrauchsanleitung zustande kommt.
- Ein Umbauen oder Verändern des Produktes beeinträchtigt die Produktsicherheit. Achtung Verletzungsgefahr!
- Alle Änderungen und Reparaturen an dem Gerät oder Zubehör dürfen nur durch den Hersteller oder von durch ihn ausdrücklich hierfür autorisierte Personen durchgeführt werden.
- Achten Sie darauf, dass das Produkt an einer Steckdose betrieben wird, die leicht zugänglich ist, damit Sie das Gerät im Notfall schnell vom Netz trennen können.
- Öffnen Sie das Produkt nie eigenmächtig. Führen Sie Reparaturen nie selbst aus!
- Behandeln Sie das Produkt sorgfältig. Es kann durch Stöße, Schläge oder Fall aus bereits geringer Höhe beschädigt werden.
- Halten Sie das Produkt fern von Feuchtigkeit und extremer Hitze.
- Tauchen Sie das Produkt niemals in Wasser oder andere Flüssigkeiten.
- Technische Änderungen und Irrtümer vorbehalten.

### Wichtige Hinweise zur Entsorgung

Dieses Elektrogerät gehört **nicht** in den Hausmüll. Für die fachgerechte Entsorgung wenden Sie sich bitte an die öffentlichen Sammelstellen in Ihrer Gemeinde. Einzelheiten zum Standort einer solchen Sammelstelle und über ggf. vorhandene Mengenbeschränkungen pro Tag/Monat/Jahr entnehmen Sie bitte den Informationen der jeweiligen Gemeinde.

### Konformitätserklärung

Hiermit erklärt PEARL GmbH, dass sich die Produkte ZX-7690-675 und ZX-7691 in Übereinstimmung mit der RoHS-Richtlinie 2011/65/EU + (EU)2015/863, der EMV-Richtlinie 2014/30/EU, der Niederspannungsrichtlinie 2014/35/EU und der Ökodesignrichtlinie 2009/125/EG befinden.

*Kurtasz, A.*

Qualitätsmanagement  
Dipl. Ing. (FH) Andreas Kurtasz

Die ausführliche Konformitätserklärung finden Sie unter [www.pearl.de/support](http://www.pearl.de/support). Geben Sie dort im Suchfeld die Artikelnummer ZX-7690 bzw. ZX-7691 ein.

Informationen und Antworten auf häufige Fragen (FAQs) zu vielen unserer Produkte sowie ggfs. aktualisierte Handbücher finden Sie auf der Internetseite:

**[www.lunartec.de](http://www.lunartec.de)**

Geben Sie dort im Suchfeld die Artikelnummer oder den Artikelnamen ein.

**Chère cliente, cher client,**

Nous vous remercions d'avoir choisi cette lampe avec un cristal de sel original de l'Himalaya. Grâce à elle, vous créez une atmosphère chaleureuse et apaisante dans votre maison.

Afin d'utiliser au mieux votre nouveau produit, veuillez lire attentivement ce mode d'emploi et respecter les consignes et astuces suivantes.



**Contenu**

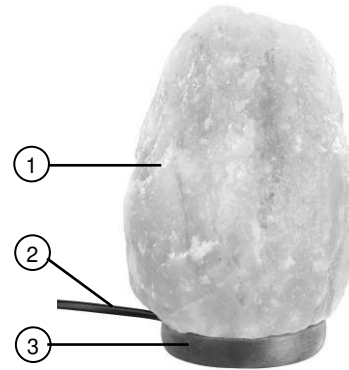
- Lampe de sel
- Câble de connexion avec douille de lampe
- Ampoule LED (E14, 10 W)
- Mode d'emploi

**Variantes du produit**

- ZX7690 : Lampe de sel (2 à 3 kg)
- ZX7691 : Grande lampe de sel (5 à 7 kg)

**Caractéristiques techniques**

Entrée	230 V AC / 50 Hz	
Culot	E14 (max. 15 W)	
Puissance absorbée	Max. 15 W	
Classe d'efficacité énergétique	F	
Durée de vie nominale théorique de l'ampoule	Jusqu'à 25000 h	
Indice de rendu de couleur	80 Ra	
Température de couleur	3000 K (blanc chaud)	
Consistance de couleur	6	
Luminosité	Jusqu'à 150 lm	
Classe de protection		Protection par double isolation ou isolation renforcée
Indice de protection		Pour usage intérieur
Dimensions	ZX7690	Env. 180 x 120 x 110 mm
	ZX7691	Env. 240 x 160 x 160 mm
Poids	ZX7690	2 à 3 kg
	ZX7691	5 à 7 kg

**Description du produit**

Lampe de sel



Interrupteur Marche/Arrêt

1. Cristal de sel
2. Câble de connexion
3. Base en bois
4. Interrupteur Marche/Arrêt

**Informations générales**

- Cette lampe est composée à 100 % de cristal de sel naturel de l'Himalaya. Par conséquent, la forme, la couleur, la taille et le poids de la lampe peuvent varier légèrement.
- La lampe est livrée dans un film rétractable afin d'éviter tout dommage pendant le transport. Retirez le film avant l'utilisation.

**ATTENTION !**

**Le cristal de sel est un produit naturel et ne supporte pas les environnements humides. N'installez donc votre lampe de sel que dans des locaux secs !**

**Mise en marche**

- Branchez la fiche du câble de connexion à une prise de courant domestique.
- Appuyez sur l'interrupteur Marche/Arrêt pour allumer la lampe.
- Appuyez à nouveau sur l'interrupteur Marche/Arrêt pour éteindre la lampe.

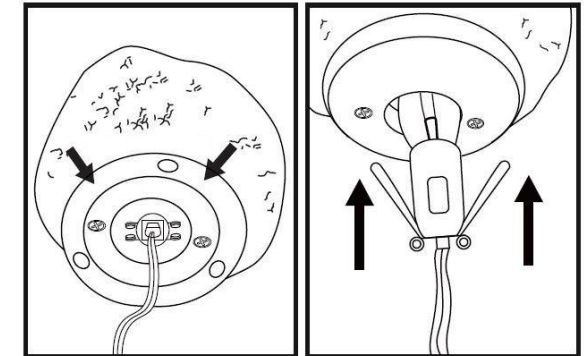
**ATTENTION !**

**Si la lampe est utilisée pendant une période prolongée, le sel s'échauffe et la surface de la lampe devient très chaude.**

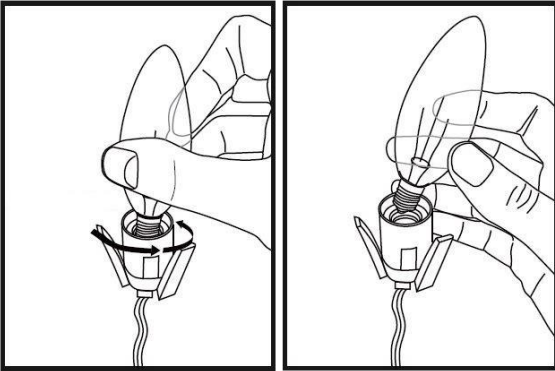
**Changer l'ampoule****ATTENTION !**

**La surface de la lampe et l'ampoule peuvent être chaudes. Après utilisation, attendez que la lampe ait refroidi.**

- Débranchez la fiche d'alimentation de la prise de courant.
- Posez le cristal de sel sur le côté et tirez doucement sur le socle en plastique pour le retirer de la base.
- Retirez délicatement la douille de l'ampoule du culot.

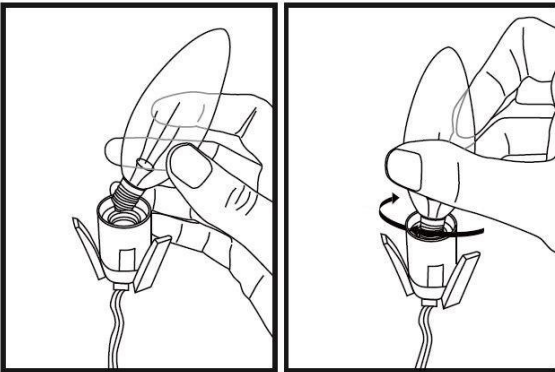


- Dévissez l'ampoule défectueuse de la douille en tournant dans le sens inverse des aiguilles d'une montre et jetez-la. Ne mettez pas le doigt ou un objet dans la douille de l'ampoule.

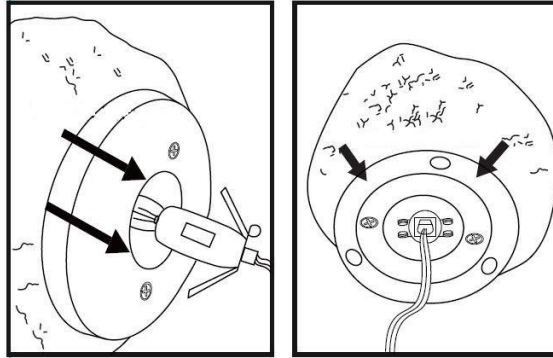
**NOTE :**

Utilisez une ampoule avec un culot E14 et une puissance maximale de 15 W.

- Vissez la nouvelle ampoule dans la douille en la tournant dans le sens des aiguilles d'une montre.



- Posez la lampe sur le côté et réinsérez délicatement la douille dans le socle en plastique.
- Remettez avec précaution le socle en plastique en place sur la base en bois, en veillant à ce qu'il soit parfaitement ajusté. Assurez-vous que les trois pointes en plastique s'insèrent complètement dans le trou et affleurent la base en bois.



- Remettez la lampe en place et branchez la fiche d'alimentation à la prise de courant.

**Nettoyage et entretien**

- Utilisez un chiffon sec pour enlever la poussière sur la surface afin de préserver la transmission de la lumière.
- Si la saleté ne peut pas être enlevée avec un chiffon sec, utilisez un chiffon en coton légèrement humide ou une éponge légèrement humide pour enlever la saleté. La lampe ne doit pas être lavée ou trempée.
- Veuillez placer la lampe dans un endroit sec, sans risque d'éclaboussures d'eau. Ne la placez pas à l'extérieur.
- Par temps humide ou si la lampe est accidentellement mouillée, l'humidité se condense à la surface du sel. Le cas échéant, essuyez la lampe avec un chiffon sec. Allumez la lampe pendant quelques heures pour que l'humidité disparaisse.
- Pour économiser de l'énergie, réglez la lampe sur une luminosité aussi faible que possible.
- Évitez les chocs.
- Utilisez la lampe tous les jours pour un meilleur effet. Cela permet de garantir une production constante d'ions négatifs et de purifier au mieux l'air.
- Si vous n'utilisez pas la lampe pendant une longue période, emballez-la dans un sac en plastique hermétique pour la protéger de l'humidité.

**Consignes de sécurité**

- Ce mode d'emploi vous permet de vous familiariser avec le fonctionnement du produit. Lisez-le attentivement et conservez-le afin de pouvoir le consulter en cas de besoin. Le cas échéant, transmettez-le avec le produit à l'utilisateur suivant.
- Pour connaître les conditions de garantie, veuillez contacter votre revendeur. Veuillez également tenir compte des conditions générales de vente !
- Veillez à utiliser le produit uniquement comme indiqué dans la notice. Une mauvaise utilisation peut endommager le produit ou son environnement.
- Cet appareil n'est pas conçu pour être utilisé par des personnes (y compris les enfants) dont les capacités physiques, sensorielles ou mentales sont réduites, ou des personnes dénuées d'expérience ou de connaissance, sauf si elles ont pu bénéficier, par l'intermédiaire d'une personne responsable de leur sécurité, d'une surveillance ou d'instructions préalables concernant l'utilisation de l'appareil.
- Si le câble d'alimentation est endommagé, il doit être remplacé par le fabricant, son service après-vente ou des personnes de qualification similaire afin d'éviter tout danger. N'utilisez pas l'appareil tant que la réparation n'a pas été effectuée.
- Ne regardez jamais directement le rayon lumineux de la lampe.
- Ne pointez pas la lampe directement dans les yeux d'une personne ou d'un animal.
- N'utilisez pas l'appareil à d'autres fins que celle pour laquelle il est conçu.
- Respectez les consignes de sécurité pendant l'utilisation.
- Vérifiez le bon état de l'appareil, de ses câbles et de ses accessoires avant chaque utilisation. N'utilisez pas l'appareil s'il présente des traces visibles d'endommagement.
- N'utilisez l'appareil qu'avec une prise secteur domestique. Vérifiez que la tension secteur indiquée sur la plaque signalétique correspond à celle de votre alimentation secteur.
- Veillez à ne pas pincer le câble d'alimentation, ne l'exposez pas à des bords tranchants ou à des surfaces chaudes. N'utilisez pas le câble pour déplacer l'appareil.
- Débranchez l'appareil après utilisation, en cas de dysfonctionnement pendant l'utilisation, avant chaque nettoyage de l'appareil, avant de l'installer à un autre endroit.
- N'utilisez ni ne rangez la lampe à proximité de l'eau. Tenez le produit à l'écart de la pluie ou de l'humidité.

- Ne débranchez jamais la fiche avec des mains mouillées ou en tirant sur le câble.
- N'essayez pas de sécher la lampe avec un four à micro-ondes ou un sèche-cheveux.
- Ce produit n'est pas comestible. Ne l'ingérez pas !
- Tenir hors de la portée des enfants.
- Protégez la lampe des rayons directs du soleil !
- Cet appareil est conçu pour un usage domestique ou autre usage similaire uniquement. Il ne doit pas être employé à des fins publicitaires.
- Cet appareil est conçu pour une utilisation en intérieur uniquement.
- Veillez à ce que l'appareil soit placé de façon stable lors de l'utilisation et que le câble ne constitue un obstacle sur lequel on pourrait trébucher.
- N'utilisez jamais l'appareil s'il présente un dysfonctionnement, s'il a été plongé dans l'eau, s'il est tombé ou a été endommagé d'une autre manière.
- N'insérez pas de corps étranger dans l'ouverture de la lampe.
- Le démontage ou la modification du produit affecte sa sécurité. Attention : risque de blessures !
- Toute modification ou réparation de l'appareil ou de ses accessoires doit être effectuée exclusivement par le fabricant ou par un spécialiste dûment autorisé.
- Veillez à ce que le produit soit alimenté par une prise facilement accessible afin de pouvoir débrancher l'appareil rapidement en cas d'urgence.
- N'ouvrez pas le produit. Ne tentez jamais de réparer vous-même le produit !
- Manipulez le produit avec précaution. Un coup, un choc, ou une chute, même de faible hauteur, peut l'endommager.
- N'exposez le produit ni à l'humidité ni à une chaleur extrême.
- Ne plongez l'appareil ni dans l'eau ni dans un autre liquide.
- Aucune garantie ne pourra être appliquée en cas de mauvaise utilisation.
- Le fabricant décline toute responsabilité en cas de dégâts matériels ou dommages (physiques ou moraux) dus à une mauvaise utilisation et/ou au non-respect des consignes de sécurité.
- Sous réserve de modification et d'erreur !

### Consignes importantes concernant le traitement des déchets

Cet appareil électronique ne doit **PAS** être jeté dans la poubelle de déchets ménagers. Pour l'enlèvement approprié des déchets, veuillez vous adresser aux points de ramassage publics de votre municipalité.

Les détails concernant l'emplacement d'un tel point de ramassage et des éventuelles restrictions de quantité existantes par jour/mois/année, ainsi que sur des frais éventuels de collecte, sont disponibles dans votre municipalité.

### Déclaration de conformité

La société PEARL GmbH déclare ces produits, ZX-7690 et ZX-7691, conformes aux directives actuelles suivantes du Parlement Européen : 2009/125/CE (du Parlement européen et du Conseil), établissant un cadre pour la fixation d'exigences en matière d'écoconception applicables aux produits liés à l'énergie, 2011/65/UE et 2015/863/UE, relatives à la limitation de l'utilisation de certaines substances dangereuses dans les équipements électriques et électroniques, 2014/30/UE, concernant la compatibilité électromagnétique, et 2014/35/UE, concernant la mise à disposition sur le marché du matériel électrique destiné à être employé dans certaines limites de tension.

*Kurtasz, A.*

Service Qualité  
Dipl. Ing. (FH) Andreas Kurtasz

La déclaration de conformité complète du produit est disponible en téléchargement à l'adresse [www.pearl.fr/support/notices](http://www.pearl.fr/support/notices) ou sur simple demande par courriel à [qualite@pearl.fr](mailto:qualite@pearl.fr).

