

**Sehr geehrte Kundin, sehr geehrter Kunde,**

vielen Dank für den Kauf dieses Vogelhauses mit Erdspeiß.

Bitte lesen Sie diese Bedienungsanleitung und befolgen Sie die aufgeführten Hinweise und Tipps, damit Sie Ihr neues Vogelhaus optimal einsetzen können.

**Lieferumfang**

- Vogelhaus
- 3-teiliges Metallstativ
- Montagematerial
- Anleitung

**Technische Daten**

Maße	130 x 33,5 x 33,5 cm
Gewicht	1,3 kg

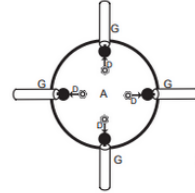
**Produktdetails**



D. Dach  
G. Holzsäule  
C. Metall-Fach  
B. Bodenplatte

**Inbetriebnahme**

1. Schrauben Sie die 4 **Holzsäulen (G)** an die Halterungen auf der Innenseite des **Dachs (D)**.



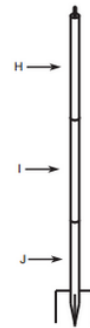
2. Befestigen Sie das **Metall-Fach (C)** auf der **Bodenplatte (B)**.



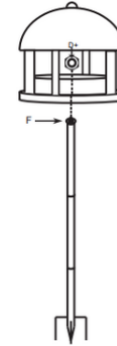
3. Setzen Sie **Dach (D)** und **Bodenplatte (B)** zusammen. Platzieren Sie die **Holzsäulen (G)** so, dass sie passend zu den **vorgebohrten Löchern (E)** auf der Unterseite der **Bodenplatte (B)** sind.



4. Stecken Sie das **Metallstativ (H, I, J)** zusammen. Verbinden Sie dafür **Teilstück J** mit **Teilstück I**. Verbinden Sie anschließend das andere Ende von **Teilstück I** mit **Teilstück H**.



5. Schrauben Sie das **Vogelhaus (D+)** auf das **Metallstativ (F)**. Platzieren Sie das fertig aufgebaute Vogelhaus anschließend an einem Ort Ihrer Wahl.



**Sicherheitshinweise**

- Diese Bedienungsanleitung dient dazu, Sie mit der Funktionsweise dieses Produktes vertraut zu machen. Bewahren Sie diese Anleitung daher gut auf, damit Sie jederzeit darauf zugreifen können. Geben Sie sie an Nachbenutzer weiter.
- Bitte beachten Sie beim Gebrauch die Sicherheitshinweise.
- Ein Umbauen oder Verändern des Produktes beeinträchtigt die Produktsicherheit. Achtung Verletzungsgefahr!
- Alle Änderungen und Reparaturen an dem Produkt oder Zubehör dürfen nur durch den Hersteller oder von durch ihn ausdrücklich hierfür autorisierte Personen durchgeführt werden.
- Öffnen Sie das Produkt nie eigenmächtig. Führen Sie Reparaturen nie selbst aus!
- Behandeln Sie das Produkt sorgfältig. Es kann durch Stöße, Schläge oder Fall aus bereits geringer Höhe beschädigt werden.
- Halten Sie das Produkt fern von Feuchtigkeit und extremer Hitze.
- Tauchen Sie das Produkt niemals in Wasser oder andere Flüssigkeiten.
- Technische Änderungen und Irrtümer vorbehalten.

### Chère cliente, cher client,

Nous vous remercions d'avoir choisi cette mangeoire avec piquet.

Afin d'utiliser au mieux votre nouveau produit, veuillez lire attentivement ce mode d'emploi et respecter les consignes et astuces suivantes.

### Contenu

- Mangeoire
- Piquet métallique en 3 éléments
- Matériel de montage
- Mode d'emploi

### Caractéristiques techniques

Dimensions	130 x 33,5 x 33,5 cm
Poids	1,3 kg

### Description du produit

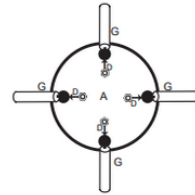


D. Toit  
G. Pilier en bois

C. Cercle en métal  
B. Plaque de fond

### Mise en marche

1. Vissez les quatre **pilliers en bois (G)** aux supports situés à l'intérieur du **toit (D)**.



2. Fixez le **cercle en métal (C)** à la **plaque de fond (B)**.



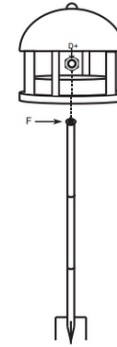
3. Assemblez le **plafond (D)** et la **plaque de fond (B)**. Placez les **pilliers en bois (G)**, de manière à ce qu'ils coïncident avec les **trous pré-percés (E)** situés sur le dessous de la **plaque de fond (B)**.



4. Assemblez les éléments du **piquet métallique (H, I, J)**. Pour cela, assemblez l'**élément J** avec l'**élément I**. Assemblez ensuite l'autre extrémité de l'**élément I** à l'**élément H**.



5. Vissez la **mangeoire (D+)** au **piquet métallique (F)**. Placez ensuite la mangeoire assemblée à un emplacement de votre choix.



### Consignes de sécurité

- Ce mode d'emploi vous permet de vous familiariser avec le fonctionnement du produit. Conservez précieusement ce mode d'emploi afin de pouvoir le consulter en cas de besoin. Transmettez-le le cas échéant à l'utilisateur suivant.
- Pour connaître les conditions de garantie, veuillez contacter votre revendeur. Veuillez également tenir compte des conditions générales de vente !
- Veillez à utiliser le produit uniquement comme indiqué dans la notice. Une mauvaise utilisation peut endommager le produit ou son environnement.
- Respectez les consignes de sécurité pendant l'utilisation.
- Le démontage ou la modification du produit affecte sa sécurité. Attention, risque de blessure !
- Toute modification ou réparation du produit doit être effectuée exclusivement par le fabricant ou par un spécialiste dûment autorisé.
- N'ouvrez pas le produit vous-même. Ne tentez jamais de réparer vous-même le produit !
- Manipulez le produit avec précaution. Un coup, un choc, ou une chute, même de faible hauteur, peut l'endommager.
- N'exposez le produit ni à l'humidité ni à une chaleur extrême.
- Ne plongez jamais l'appareil dans l'eau ni dans aucun autre liquide.
- Surveillez les enfants pour vous assurer qu'ils ne jouent pas avec l'appareil.
- Aucune garantie ne pourra être appliquée en cas de mauvaise utilisation.
- Le fabricant décline toute responsabilité en cas de dégâts matériels ou dommages (physiques ou moraux) dus à une mauvaise utilisation et/ou au non-respect des consignes de sécurité.
- Sous réserve de modification et d'erreur !