

### Sehr geehrte Kundin, sehr geehrter Kunde,

vielen Dank für den Kauf dieser Terracotta 2in1-Wasserspender. Sie versorgen Ihre Topfpflanzen zuverlässig mit Wasser. Die Bewässerungszeit der Wasserspender verlängern Sie, indem Sie jeweils eine PET-Flasche in deren Öffnung einsetzen.

Bitte lesen Sie diese Bedienungsanleitung und befolgen Sie die aufgeführten Hinweise und Tipps, damit Sie Ihre neuen Wasserspender optimal einsetzen können.

### Lieferumfang

- 3x Terracotta 2in1-Wasserspender
- Bedienungsanleitung

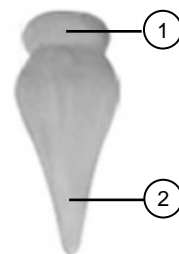
Zusätzlich benötigt:

- 3x PET-Flaschen zur Erweiterung der Bewässerungszeit

### Produktdaten

Füllmenge	330 ml
Bewässerungszeit	Jeweils max. 14 Tage
Maße (H x Ø)	18 x 7,5 cm
Gewicht	600 g

### Produktdetails



1. Öffnung des Wasserspenders
2. Spitze des Wasserspenders

### Verwendung

#### Wasserspender

1. Setzen Sie den Wasserspender mit der Spitze nach unten in die Erde einer Topfpflanze ein, sodass etwa 4/5 seiner Größe nicht mehr zu sehen sind. Für einen größeren Topf sollten Sie zwei oder drei Wasserspender verwenden.
2. Gießen Sie nun Wasser in den Wasserspender.
3. Das Terracotta-Material gibt das Wasser langsam an die Pflanzenerde ab. Damit kann die Pflanze dosiert über einen längeren Zeitraum mit Feuchtigkeit versorgt werden.
4. Die relativ kleine Öffnung sorgt dafür, dass wenig Wasser verdunstet, aber viel an die Pflanze abgegeben wird.

#### Wasserspender mit PET-Flasche

1. Füllen Sie Wasser in eine PET-Flasche.
2. Setzen Sie den Wasserspender mit der Öffnung nach unten auf die PET-Flasche.



3. Drehen Sie die PET-Flasche mit dem Wasserspender um, sodass die Spitze des Wasserspenders nach unten zeigt und in die Erde gesteckt werden kann.



### Sicherheitshinweise

- Bitte verwenden Sie die Produkte nur in ihrer bestimmten Art und Weise. Eine anderweitige Verwendung kann zu Beschädigungen an den Produkten oder in deren Umgebung führen.
- Ein Umbauen oder Verändern der Produkte beeinträchtigt die Produktsicherheit. Achtung Verletzungsgefahr!
- Behandeln Sie die Produkte sorgfältig. Sie können durch Stöße, Schläge oder Fall aus bereits geringer Höhe beschädigt werden.
- Technische Änderungen und Irrtümer vorbehalten.

Informationen und Antworten auf häufige Fragen (FAQs) zu vielen unserer Produkte sowie ggfs. aktualisierte Handbücher finden Sie auf der Internetseite:

**[www.royal-gardineer.de](http://www.royal-gardineer.de)**

Geben Sie dort im Suchfeld die Artikelnummer oder den Artikelnamen ein.

### Chère cliente, cher client,

Nous vous remercions d'avoir choisi ces doseurs d'irrigation en terre cuite.

Ils alimentent vos plantes en pot en eau de manière fiable. Vous pouvez prolonger la durée d'irrigation des doseurs d'irrigation en insérant une bouteille en PET dans l'ouverture de chacun d'entre eux.

Afin d'utiliser au mieux votre nouveau produit, veuillez lire attentivement ce mode d'emploi et respecter les consignes et astuces suivantes.

### Contenu

- 3 doseurs d'irrigation en terre cuite
- Mode d'emploi

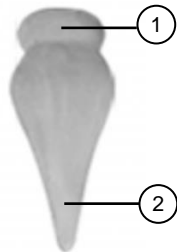
Accessoires requis (disponibles séparément sur [www.pearl.fr](http://www.pearl.fr)) :

- 3 bouteilles en PET pour prolonger la durée d'irrigation

### Caractéristiques du produit

Capacité	330 ml
Durée d'arrosage	14 j max. chacun
Dimensions (H x Ø)	18 x 7,5 cm
Poids	600 g

### Description du produit



1. Ouverture du doseur d'irrigation
2. Pointe du doseur d'irrigation

### Utilisation

#### Doseur d'irrigation

1. Plantez le doseur d'irrigation avec bouteille en PET dans la terre d'une plante en pot en plaçant le doseur d'irrigation vers le bas, de manière à ce qu'environ 4/5 de sa taille ne soient plus visibles. Pour un plus grand pot, vous devez utiliser deux ou trois doseurs d'irrigation.
2. Versez maintenant l'eau dans le doseur d'irrigation.
3. Le matériau en terre cuite libère lentement l'eau dans la terre des plantes. La plante peut ainsi être alimentée en eau de manière dosée pendant une période prolongée.
4. L'ouverture relativement petite fait en sorte que peu d'eau s'évapore, mais que beaucoup soit transmise à la plante.

#### Doseur d'irrigation avec bouteille en PET

1. Versez de l'eau dans une bouteille en PET.
2. Placez le doseur d'irrigation sur la bouteille en PET, en orientant l'ouverture du doseur vers le bas.



3. Retournez la bouteille en PET avec doseur d'irrigation, de manière à ce que la pointe du doseur d'irrigation soit orientée vers le bas et qu'elle puisse être plantée dans la terre.



### Consignes de sécurité

- Ce mode d'emploi vous permet de vous familiariser avec le fonctionnement du produit. Lisez-le attentivement et conservez-le afin de pouvoir le consulter en cas de besoin. Le cas échéant, transmettez-le avec le produit à l'utilisateur suivant.
- Pour connaître les conditions de garantie, veuillez contacter votre revendeur. Veuillez également tenir compte des conditions générales de vente !
- Veillez à utiliser le produit uniquement comme indiqué dans la notice. Une mauvaise utilisation peut endommager le produit ou son environnement.
- Le démontage ou la modification des produits affecte leur sécurité. Attention, risque de blessure !
- Manipulez les produits avec précaution. Un coup, un choc, ou une chute, même de faible hauteur, peuvent les endommager.
- Tenir hors de la portée et de la vue des enfants.
- Aucune garantie ne pourra être appliquée en cas de mauvaise utilisation.
- Le fabricant décline toute responsabilité en cas de dégâts matériels ou dommages (physiques ou moraux) dus à une mauvaise utilisation et/ou au non-respect des consignes de sécurité.
- Sous réserve de modification et d'erreur !



<https://quefairedemesdechets.fr>

