

Sehr geehrte Kundin, sehr geehrter Kunde,

vielen Dank für den Kauf dieses mobilen WLAN-Tasters, mit dem Sie Smarthome-Szenen in Ihrem Zuhause bequem per Tastendruck steuern.

Bitte lesen Sie diese Bedienungsanleitung und befolgen Sie die aufgeführten Hinweise und Tipps, damit Sie Ihren neuen WLAN-Taster optimal einsetzen können.

Lieferumfang


- 1x WLAN-Taster
- 1x Doppelseitiges Klebepad
- Bedienungsanleitung

Notwendiges Zubehör

- 2x Batterie Typ AAA / Micro

Empfohlene App

Zum Betrieb benötigen Sie eine App, die eine Verbindung zwischen Ihrem Lichttaster und Ihrem Mobilgerät herstellen kann. Wir empfehlen hierzu die kostenlose App **ELESION**.

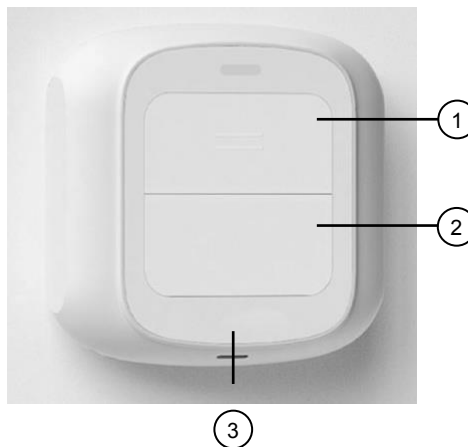


ELESION:
Scannen Sie einfach den QR-Code, um eine Übersicht weiterer ELESION-Produkte aufzurufen.

Technische Daten

Stromversorgung	2 Batterien Typ AAA, 1,5 Volt
Eingangsspannung	3 Volt DC
Max. Sendeleistung	16 dBm
WLAN-Standard	IEEE 802.11b/g/n (2,4 GHz)
Schutzart	IP20
Betriebstemperatur	-10 – 55 °C
Maße	51 x 51 x 17 mm
Gewicht	Ca. 18 g

Produktdetails



1. Taste 1/Reset-Taste
2. Taste 2
3. Status-LED

Montage

Es besteht die Möglichkeit, das Gerät an der Wand anzubringen. Verwenden Sie hierzu das im Lieferumfang enthaltene Klebepad.

Inbetriebnahme

1. Batterien einsetzen

Entfernen Sie die Abdeckung des Batteriefachs auf der Rückseite des Produkts und legen Sie 2 Batterien Typ AAA in das Fach ein. Beachten Sie beim Einlegen die richtige Polung. Danach bringen Sie die Abdeckung wieder an.

2. App installieren

Zur Steuerung per Mobilgerät benötigen Sie eine App, die eine Verbindung zwischen Ihrem WLAN-Taster und Ihrem Mobilgerät herstellen kann. Wir empfehlen hierzu die kostenlose App **ELESION**. Suchen Sie diese im Google Play Store (Android) oder App-Store (iOS) oder scannen Sie den entsprechenden QR-Code. Installieren Sie die App dann auf Ihrem Mobilgerät.



HINWEIS:

Falls Sie noch nicht über ein ELESION-Konto verfügen, legen Sie sich bitte eines an. Die Registrierung in der App erfolgt per E-Mail-Adresse.

Eine genaue Erklärung des Registrierungs-Vorgangs sowie eine allgemeine Übersicht der App finden Sie online unter www.pearl.de/support. Geben Sie dort im Suchfeld einfach die Artikelnummer ZX-8350 ein.



www.pearl.de/support

3. Produkt mit App verbinden



HINWEIS:

Der WLAN-Taster kann nur in ein 2,4-GHz-WLAN eingebunden werden. Ein 5-GHz-WLAN erkennen Sie meist daran, dass ein „5G“ an den Netzwerknamen angehängt ist.

1. Verbinden Sie Ihr Mobilgerät mit dem 2,4-GHz-WLAN, in das Ihr WLAN-Taster eingebunden werden soll.
2. Öffnen Sie die App **ELESION** und melden Sie sich an.
3. Tippen Sie anschließend im **Mein-Zuhause**-Tab auf **Gerät hinzufügen** oder oben rechts auf das Plus-Symbol.
4. Drücken Sie die Reset-Taste am Produkt und halten Sie sie ca. 10 Sekunden gedrückt. Wenn die Status-LED leuchtet, befindet sich das Produkt im Kopplungs-Modus.
5. Das Gerät ist nun mit der App verbunden.





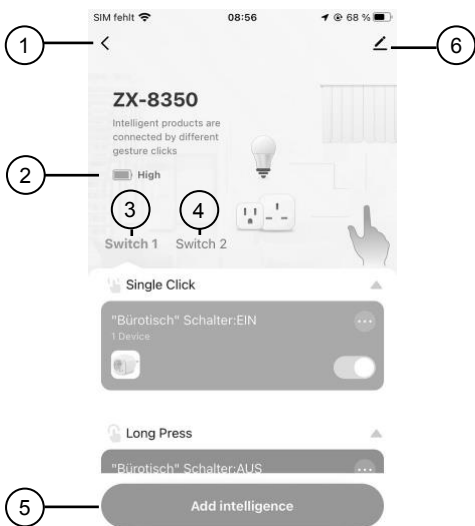
HINWEIS:

Es wird automatisch das WLAN-Netzwerk übernommen, mit dem Ihr Mobilgerät aktuell verbunden ist. Soll Ihr WLAN-Taster mit einem anderen WLAN-Netzwerk verbunden werden, tippen Sie auf den Doppelpfeil neben dem Netzwerknamen.



Sie gelangen zu den WLAN-Einstellungen Ihres Mobilgeräts. Stellen Sie dort die Verbindung zum gewünschten Netzwerk her. Kehren Sie mit der Zurück-Taste zur App zurück und geben Sie gegebenenfalls das geforderte WLAN-Passwort ein.

3. Steuerseite des WLAN-Tasters



1. Zurück
2. Batteriestand
3. Übersicht Szenen Taste 1
4. Übersicht Szenen Taste 2
5. Neue Szene erstellen
6. Gerätenamen ändern/Geräte-Einstellungen

4. Geräte-Einstellungen

Menüpunkt	Funktion
Name des Gerätes ändern	Namen, Symbol und Standort anpassen
Information des Geräts	Virtuelle ID, IP-Adresse, Geräte-ID, Zeitzone
Sofortige Szenen und Automatisierungen	Zeigt alle von Ihnen erstellten Szenarien
Gerät teilen	Zugriff auf Ihren WLAN-Taster mit anderen App-Nutzern teilen
Gruppe erstellen	Zum Verknüpfen mit anderen Geräten, für gleichzeitige Steuerung und automatische Aktionen / Szenen
FAQ & Rückmeldung	FAQs aufrufen und Feedback senden
Zum Startbildschirm hinzufügen	Für direkten Zugriff auf den WLAN-Taster vom Startbildschirm Ihres Mobilgerätes
Netzwerk überprüfen	Netzwerkstärke prüfen
Firmware-Update	Informationen zur Firmware-Version, mit Option für automatisches Update
Das Gerät entfernen	Gerät aus der App löschen

Verwendung

Nutzen Sie den WLAN-Taster zum Steuern von Leuchten, Glühbirnen, Steckdosen, Lichtschaltern u.v.m. Pro Taste lassen sich bis zu 2 smarte Szenen per Tastendruck (Taste kurz antippen oder gedrückt halten) auslösen, die Sie in der App erstellen können.

Datenschutz

Bevor Sie das Gerät an Dritte weitergeben, zur Reparatur schicken oder zurückgeben:

- Setzen Sie das Gerät über das Drücken der Reset-Taste für ca. 10 Sekunden in den Werkszustand zurück.
- Entfernen Sie das Gerät aus der App.

Eine Erklärung, weshalb bestimmte Personendaten zur Registrierung bzw. bestimmte Freigaben zur Verwendung benötigt werden, erhalten Sie in der App.

Sicherheitshinweise

- Diese Bedienungsanleitung dient dazu, Sie mit der Funktionsweise dieses Produktes vertraut zu machen. Bewahren Sie diese Anleitung daher gut auf, damit Sie jederzeit darauf zugreifen können. Geben Sie sie an Nachbenutzer weiter.
- Bitte beachten Sie beim Gebrauch die Sicherheitshinweise.
- Ein Umbauen oder Verändern des Produktes beeinträchtigt die Produktsicherheit. Achtung Verletzungsgefahr!
- Alle Änderungen und Reparaturen an dem Gerät oder Zubehör dürfen nur durch den Hersteller oder von durch ihn ausdrücklich hierfür autorisierte Personen durchgeführt werden.
- Öffnen Sie das Produkt nie eigenmächtig. Führen Sie Reparaturen nie selbst aus!
- Behandeln Sie das Produkt sorgfältig. Es kann durch Stöße, Schläge oder Fall aus bereits geringer Höhe beschädigt werden.
- Halten Sie das Produkt fern von Feuchtigkeit und extremer Hitze.
- Tauchen Sie das Produkt niemals in Wasser oder andere Flüssigkeiten.
- Technische Änderungen und Irrtümer vorbehalten.

Wichtige Hinweise zu Batterien und deren Entsorgung

Batterien gehören **NICHT** in den Hausmüll. Als Verbraucher sind Sie gesetzlich verpflichtet, gebrauchte Batterien zur fachgerechten Entsorgung zurückzugeben. Sie können Ihre Batterien bei den öffentlichen Sammelstellen in Ihrer Gemeinde abgeben oder überall dort, wo Batterien der gleichen Art verkauft werden.

- Batterien gehören nicht in die Hände von Kindern.
- Batterien, aus denen Flüssigkeit austritt, sind gefährlich. Berühren Sie diese nur mit geeigneten Handschuhen.
- Versuchen Sie nicht, Batterien zu öffnen und werfen Sie Batterien nicht in Feuer.
- Normale Batterien dürfen nicht wieder aufgeladen werden. Achtung Explosionsgefahr!
- Verwenden Sie immer alle Batterien desselben Typs zusammen und ersetzen Sie immer alle Batterien im Gerät zur selben Zeit!



- Nehmen Sie die Batterien aus dem Gerät, wenn Sie es für längere Zeit nicht benutzen.

Wichtige Hinweise zur Entsorgung

Dieses Elektrogerät gehört **nicht** in den Hausmüll. Für die fachgerechte Entsorgung wenden Sie sich bitte an die öffentlichen Sammelstellen in Ihrer Gemeinde. Einzelheiten zum Standort einer solchen Sammelstelle und über ggf. vorhandene Mengenbeschränkungen pro Tag/Monat/Jahr entnehmen Sie bitte den Informationen der jeweiligen Gemeinde.

Konformitätserklärung

Hiermit erklärt PEARL GmbH, dass sich das Produkt ZX-8350-675 in Übereinstimmung mit der RoHS-Richtlinie 2011/65/EU + (EU)2015/863, EMV-Richtlinie 2014/30/EU und der Funkanlagen-Richtlinie 2014/53/EU befindet.

Kurtasz, A.

Qualitätsmanagement
Dipl. Ing. (FH) Andreas Kurtasz

Die ausführliche Konformitätserklärung finden Sie unter www.pearl.de/support. Geben Sie dort im Suchfeld die Artikelnummer ZX-8350 ein.

Informationen und Antworten auf häufige Fragen (FAQs) zu vielen unserer Produkte sowie ggfs. aktualisierte Handbücher finden Sie auf der Internetseite:

www.luminea.info

Geben Sie dort im Suchfeld die Artikelnummer oder den Artikelnamen ein.

Chère cliente, cher client,

Nous vous remercions d'avoir choisi cette télécommande. Afin d'utiliser au mieux votre nouveau produit, veuillez lire attentivement ce mode d'emploi et respecter les consignes et astuces suivantes.

Contenu


- 1 interrupteur wifi
- 1 patch adhésif double-face
- Mode d'emploi

Accessoires requis, disponibles séparément sur www.pearl.fr :

- 2 piles AAA

Application recommandée

Une application est requise afin d'établir une connexion entre le produit et votre appareil mobile. Nous recommandons l'application gratuite ELESION.

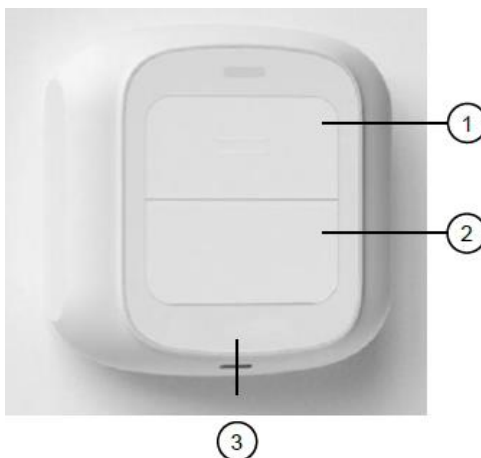


ELESION :
Scannez le code QR pour accéder à une vue d'ensemble des autres produits ELESION.

Caractéristiques techniques

Alimentation	2 piles AAA (1,5 V)
Tension d'entrée	3 V DC
Puissance d'émission max.	16 dBm
Standard wifi	IEEE 802.11b/g/n (2,4 GHz)
Indice de protection	IP20
Température de fonctionnement	-10 à 55 °C
Dimensions	51 x 51 x 17 mm
Poids	Env. 18 g

Description du produit



1. Touche 1 / Réinitialisation
2. Touche 2
3. LED de statut

Montage

Il est possible de fixer l'appareil au mur. Pour ce faire, utilisez le patch fourni.

Mise en marche

1. Insérer les piles

Retirez le cache du compartiment à piles situé à l'arrière du produit et insérez 2 piles de type AAA dans le compartiment. Veillez à respecter la polarité. Revissez le cache.

2. Installer l'application

Pour utiliser le produit avec l'application mobile, vous avez besoin d'une application capable d'établir une connexion entre la bande et votre appareil mobile. Nous recommandons l'application gratuite **ELESION**. Recherchez cette dernière dans Google Play Store (Android) ou dans l'App Store (iOS) ou scannez le code QR correspondant. Installez l'application sur votre appareil mobile.

Android



iOS



NOTE :

Si vous ne disposez pas encore d'un compte ELESION, vous devez en créer un. L'inscription dans l'application se fait par adresse électronique. Vous trouverez une description détaillée de la procédure d'enregistrement ainsi qu'un aperçu de l'application sous l'adresse www.pearl.fr/support/notices.

3. Connexion à l'application



NOTE :

La bande ne peut être intégrée qu'à un réseau à 2,4 GHz. Les réseaux 5 GHz sont généralement repérables grâce à la mention "5G" accolée au nom du réseau.

1. Connectez votre appareil mobile au même réseau Internet sans fil 2,4 GHz que celui auquel la bande est connectée.
2. Ouvrez l'application et connectez-vous.
3. Dans l'onglet **Ma Famille**, appuyez sur **Ajouter** un appareil. Sinon, appuyez sur le symbole **Plus** dans le coin supérieur droit.
4. Maintenez la touche Reset enfoncée pendant 10 secondes environ. Si la LED d'état est allumée, le produit est en mode couplage.
5. L'appareil est alors connecté à l'application.



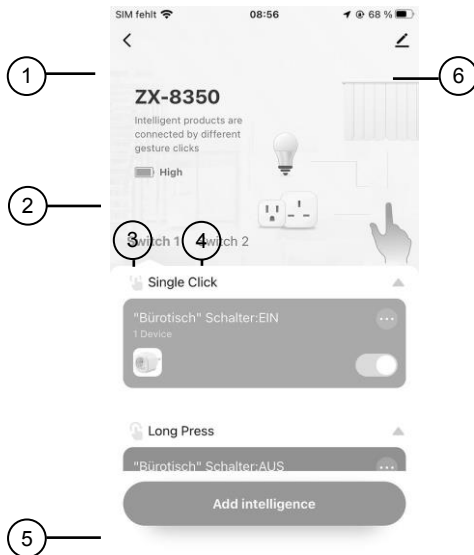
NOTE :

Par défaut, le réseau wifi choisi correspond à celui auquel votre appareil mobile est connecté. Si vous souhaitez connecter la bande à un autre réseau wifi, appuyez sur la double flèche située à côté du nom du réseau.



Vous accédez alors aux réglages wifi de votre appareil mobile. Connectez-vous au réseau de votre choix. Utilisez la touche Retour pour revenir à l'application et saisissez le mot de passe wifi requis si nécessaire.

3. Page de commandes



1. Retour
2. État de la batterie
3. Bouton d'aperçu des scènes 1
4. Bouton d'aperçu des scènes 2
5. Créer des scènes
6. Modifier le nom de l'appareil / les paramètres de l'appareil

4. Réglages de l'appareil

Point de menu	Fonction
Changer le nom de l'appareil	Personnaliser le nom, le symbole et la localisation
Informations sur l'appareil	ID virtuel, adresse IP, ID de l'appareil, fuseau horaire
Scènes et automatisations instantanées	Affiche les scénarii créés par vous
Partager un appareil	Partager l'accès à votre bande avec d'autres utilisateurs d'applications
Créer un groupe	Pour connexion à d'autres appareils, contrôle simultané et actions automatiques
FAQ & Retour d'information	Accéder aux questions fréquentes et envoyer un feedback
Ajouter à l'écran d'accueil	Accéder à l'appareil directement sur votre écran d'accueil
Vérifier réseau	Vérifier la puissance du réseau
Mise à jour du firmware	Informations sur la version du firmware avec possibilité de mettre à jour
Supprimer l'appareil	Supprimer l'appareil de l'application

Utilisation

Utilisez l'interrupteur wifi pour commander des luminaires, des ampoules, des prises de courant, des interrupteurs, etc. Il est possible de déclencher jusqu'à 2 scènes intelligentes par touche (appuyez brièvement sur la touche ou maintenez-la enfoncée), que vous pouvez créer dans l'application.

Protection des données

Avant de transférer l'appareil à un tiers, de le faire réparer ou même de le renvoyer, tenez compte des points suivants :

- Réinitialisez la bande en appuyant sur la touche de réinitialisation pendant environ 10 secondes.
- Supprimez l'appareil de l'application.

L'application décrit les raisons pour lesquelles certaines données personnelles ou autorisations sont requises pour l'enregistrement.

Consignes de sécurité

- Ce mode d'emploi vous permet de vous familiariser avec le fonctionnement du produit. Conservez précieusement ce mode d'emploi afin de pouvoir le consulter en cas de besoin. Le cas échéant, transmettez-le avec le produit à l'utilisateur suivant.
- Pour connaître les conditions de garantie, veuillez contacter votre revendeur. Veuillez également tenir compte des conditions générales de vente !
- Veillez à utiliser le produit uniquement comme indiqué dans la notice. Une mauvaise utilisation peut endommager le produit ou son environnement.
- Respectez les consignes de sécurité pendant l'utilisation.
- Le démontage ou la modification du produit affecte sa sécurité. Attention : risque de blessures !
- Toute modification ou réparation de l'appareil ou de ses accessoires doit être effectuée exclusivement par le fabricant ou par un spécialiste dûment autorisé.
- N'ouvrez jamais l'appareil, sous peine de perdre toute garantie. Ne tentez jamais de réparer vous-même le produit !
- Manipulez le produit avec précaution. Un coup, un choc, ou une chute, même de faible hauteur, peut l'endommager.
- N'exposez le produit ni à l'humidité ni à une chaleur extrême.
- Ne plongez l'appareil ni dans l'eau ni dans un autre liquide.
- Conservez le produit hors de la portée et de la vue des enfants.
- Aucune garantie ne pourra être appliquée en cas de mauvaise utilisation.
- Le fabricant décline toute responsabilité en cas de dégâts matériels ou dommages (physiques ou moraux) dus à une mauvaise utilisation et/ou au non-respect des consignes de sécurité.
- Sous réserve de modification et d'erreur.



Consignes importantes sur les piles et leur recyclage

Les piles ne doivent **PAS** être jetées dans la poubelle ordinaire. La législation oblige aujourd'hui chaque consommateur à jeter les piles usagées dans les poubelles spécialement prévues à cet effet.

Vous pouvez déposer vos piles dans les lieux de collecte des déchets municipaux et dans les lieux où elles sont vendues.

- Maintenez les piles hors de portée des enfants.
- Les piles dont s'échappe du liquide sont dangereuses. Ne les manipulez pas sans gants adaptés.
- N'ouvrez pas les piles, ne les jetez pas au feu.
- Les piles normales ne sont pas rechargeables. Attention : risque d'explosion !
- N'utilisez que des piles du même type ensemble et remplacez-les toutes en même temps !
- Retirez les piles de l'appareil si vous ne comptez pas l'utiliser pendant un long moment.

Consignes importantes pour le traitement des déchets

Cet appareil électronique ne doit **PAS** être jeté dans la poubelle de déchets ménagers. Pour l'enlèvement approprié des déchets, veuillez vous adresser aux points de ramassage publics de votre municipalité.

Les détails concernant l'emplacement d'un tel point de ramassage et des éventuelles restrictions de quantité existantes par jour/mois/année, ainsi que sur des frais éventuels de collecte, sont disponibles dans votre municipalité.

Déclaration de conformité

La société PEARL GmbH déclare ce produit ZX-8350 conforme aux directives actuelles suivantes du Parlement Européen : 2011/65/UE et 2015/863, relatives à la limitation de l'utilisation de certaines substances dangereuses dans les équipements électriques et électroniques, 2014/30/UE, concernant la compatibilité électromagnétique, 2014/53/UE, concernant la mise à disposition sur le marché d'équipements radioélectriques.

Kurtasz, A.

Service Qualité

Dipl. Ing. (FH) Andreas Kurtasz

La déclaration de conformité complète du produit est disponible en téléchargement à l'adresse

<https://www.pearl.fr/support/notices> ou sur simple demande par courriel à qualite@pearl.fr.