

Sehr geehrte Kundin, sehr geehrter Kunde,

vielen Dank für den Kauf dieses 2in1-Energiekostenmessers.

Bitte lesen Sie diese Bedienungsanleitung und befolgen Sie die aufgeführten Hinweise und Tipps, damit Sie Ihren neuen 2in1-Energiekostenmesser optimal einsetzen können.

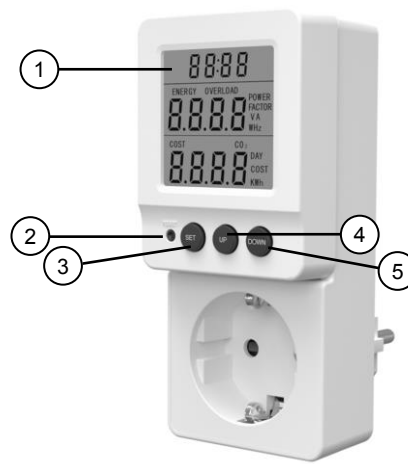
Lieferumfang

- Energiekostenmesser
- Bedienungsanleitung

Technische Daten

Input	230 V AC 50 Hz 16 A
Output	230 V AC 50 Hz 16 A
Max. Leistung	3.680 W
Betriebsstrom	Max. 16 A
Spannungsgenauigkeit	0,1 V
Aktuelle Genauigkeit	1 mA
Messspannungsbereich	200 - 276 V AC
Messgenauigkeit Spannung	+/- 0,5 %
Messstrombereich	0,001 - 16,00 A
Messgenauigkeit Strom	+/- 0,5 %
Messleistungsbereich	0,1 - 3.680 W
Messgenauigkeit Leistung	+/- 0,05 %
Kumulierter Leistungsbereich	0,00 – 9999 kWh
Standby-Leistung	< 0,5 W
Maße	13 x 8,5 x 6,1 cm
Gewicht	150 g

Produktdetails



1. LCD-Display
2. RESET-Taste
3. SET-Taste
4. HOCH-Taste
5. RUNTER-Taste

Inbetriebnahme

1. Stecken Sie Ihren 2in1-Energiekostenmesser in eine leicht zugängliche Steckdose.
2. Schließen Sie das Gerät an, welches Sie messen wollen, und schalten Sie es ein.
3. Drehen Sie das LCD-Display Ihres 2in1-Energiekostenmesser in die gewünschte Position.



ACHTUNG!

Der Energiekostenmesser ist bis maximal 3.680 Watt belastbar. Daher sollte die Eingabe diesen Wert nicht überschreiten.



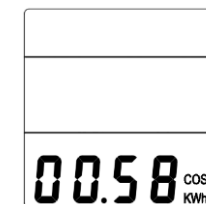
HINWEIS:

- Nicht mehrere Geräte hintereinander stecken
- Nicht abgedeckt betreiben
- Spannungsfrei nur bei gezogenem Stecker
- Nur zur Verwendung in trockenen Räumen

Verwendung

Individuellen Strompreis einstellen

1. Um das Einstellungs Menü für den Strompreis zu öffnen, halten Sie die SET-Taste einige Sekunden gedrückt.
2. Drücken Sie die HOCH-Taste bzw. die RUNTER-Taste, um den Wert anzupassen.
3. Drücken Sie die SET-Taste, um Ihre Eingabe zu bestätigen und die nächste Ziffer auszuwählen.

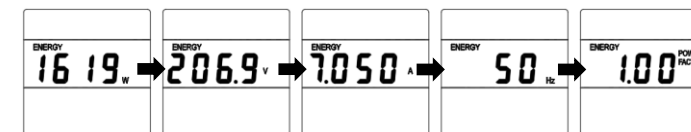


HINWEIS:

Erfolgt innerhalb von 10 Sekunden keine Eingabe, wird Ihre Eingabe automatisch gespeichert und das Einstellungs Menü verlassen.

Allgemeine Steuerung

- Drücken Sie wiederholt die HOCH-Taste, um sich die verschiedenen Leistungsparameter anzeigen zu lassen.
Leistung → Spannung → Strom → Frequenz → Leistungsfaktor



- Drücken Sie wiederholt die RUNTER-Taste, um sich die verschiedenen Stromverbrauch-Werte anzeigen zu lassen.
Stromverbrauch → Kosten → CO₂-Emissionen → kumulative Tage → Einheitspreis

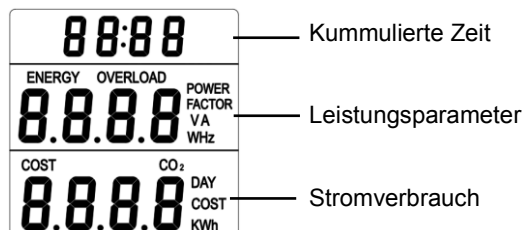


Gespeicherte Werte zurücksetzen

Zeigt das LCD-Display eine unnormale Anzeige, reagieren die Tasten nicht oder wollen Sie die gespeicherten Daten löschen, dann setzen Sie Ihren 2in1-Energiekostenmessers auf die Werkseinstellungen zurück.

- Drücken Sie die RESET-Taste, um den 2in1-Energiekostenmesser zurückzusetzen.

LCD-Display



Sicherheitshinweise

- Diese Bedienungsanleitung dient dazu, Sie mit der Funktionsweise dieses Geräts vertraut zu machen. Bewahren Sie diese Anleitung daher gut auf, damit Sie jederzeit darauf zugreifen können. Geben Sie sie an Nachbenutzer weiter.
- Bitte beachten Sie beim Gebrauch die Sicherheitshinweise.
- Benutzen Sie das Gerät nicht, wenn es beschädigt ist.
- Bitte beachten Sie, dass es sich bei diesem Gerät nicht um ein geeichtes Prüf- und Messgerät handelt. Dieses Messgerät ist nicht einer entsprechenden genormten Eichung unterzogen und die Messergebnisse können dementsprechend lediglich als Anhaltspunkt und Vergleichswerte betrachtet werden. Aus ihnen ergeben sich keinerlei rechtliche Ansprüche, die amtlich festgestellte Messungen oder geeichte Geräte fundieren könnten. Dieses Messgerät ist für den privaten Bereich und Hobby-Bereich gedacht.
- Das Gerät ist nur für den privaten Haushaltsgebrauch bestimmt.
- Verwenden Sie das Gerät nur für den in dieser Anleitung beschriebenen Zweck.
- Benutzen Sie das Gerät nur in trockenen Räumen.
- Überschreiten Sie beim Gebrauch des Geräts nicht die in den technischen Daten angegebene Leistungsgrenze.
- Bewahren Sie das Produkt fern von Kindern auf.
- Bitte versuchen Sie nicht, mehrere Geräte dieser Art hintereinander in Reihe zu schalten.
- Ein Umbauen oder Verändern des Produktes beeinträchtigt die Produktsicherheit. Achtung Verletzungsgefahr!
- Alle Änderungen und Reparaturen an dem Gerät oder Zubehör dürfen nur durch den Hersteller oder von durch ihn ausdrücklich hierfür autorisierte Personen durchgeführt werden.
- Achten Sie darauf, dass das Produkt an einer Steckdose betrieben wird, die leicht zugänglich ist, damit Sie das Gerät im Notfall schnell vom Netz trennen können.
- Öffnen Sie das Produkt nie eigenmächtig. Führen Sie Reparaturen nie selbst aus!
- Behandeln Sie das Produkt sorgfältig. Es kann durch Stöße, Schläge oder Fall aus bereits geringer Höhe beschädigt werden.
- Halten Sie das Produkt fern von Feuchtigkeit und extremer Hitze.
- Tauchen Sie das Produkt niemals in Wasser oder andere Flüssigkeiten.

- Technische Änderungen und Irrtümer vorbehalten.

Wichtige Hinweise zur Entsorgung

Dieses Elektrogerät gehört **nicht** in den Hausmüll. Für die fachgerechte Entsorgung wenden Sie sich bitte an die öffentlichen Sammelstellen in Ihrer Gemeinde. Einzelheiten zum Standort einer solchen Sammelstelle und über ggf. vorhandene Mengenbeschränkungen pro Tag/Monat/Jahr entnehmen Sie bitte den Informationen der jeweiligen Gemeinde.

Konformitätserklärung

Hiermit erklärt PEARL GmbH, dass sich das Produkt ZX-8455-675 in Übereinstimmung mit der RoHS-Richtlinie 2011/65/EU + (EU)2015/863, der Niederspannungsrichtlinie 2014/35/EU und der EMV-Richtlinie 2014/30/EU befindet.

Kurtasz, A.

Qualitätsmanagement
Dipl. Ing. (FH) Andreas Kurtasz

Die ausführliche Konformitätserklärung finden Sie unter www.pearl.de/support. Geben Sie dort im Suchfeld die Artikelnummer ZX-8455 ein.

Informationen und Antworten auf häufige Fragen (FAQs) zu vielen unserer Produkte sowie ggfs. aktualisierte Handbücher finden Sie auf der Internetseite:

www.revolt-power.de

Geben Sie dort im Suchfeld die Artikelnummer oder den Artikelnamen ein.

Chère cliente, cher client,

Nous vous remercions d'avoir choisi ce compteur. Afin d'utiliser au mieux votre nouveau produit, veuillez lire attentivement ce mode d'emploi et respecter les consignes et astuces suivantes.

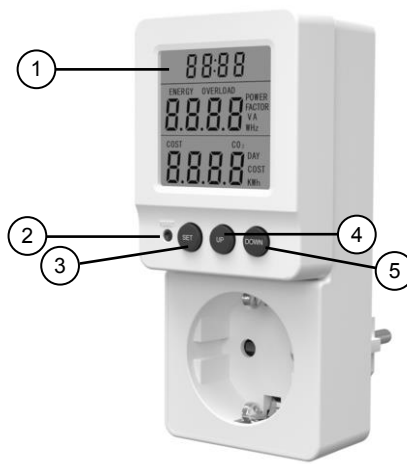
Contenu

- Appareil de mesure des coûts énergétiques
- Mode d'emploi

Caractéristiques techniques

Entrée	230 V AC 50 Hz 16 A
Sortie	230 V AC 50 Hz 16 A
Puissance max.	3680 W
Courant de fonctionnement	Max. 16 A
Précision de la tension	0,1 V
Précision effective	1 mA
Plage de mesure tension	200 à 276 V AC
Précision de mesure tension	± 0,5 %
Plage de mesure courant	0,001 à 16,00 A
Précision de mesure courant	± 0,5 %
Plage de mesure puissance	0,1 à 3680 W
Précision de mesure puissance	± 0,05 %
Plage de mesure puissance cumulée	0,00 à 9999 kWh
Puissance en veille	<0,5 W
Dimensions	13 x 8,5 x 6,1 cm
Poids	150 g

Description du produit



1. Écran LCD
2. Touche RESET
3. Touche SET
4. Touche HAUT
5. Touche BAS

Mise en marche

1. Branchez votre compteur d'énergie sur une prise secteur facile d'accès.
2. Branchez l'appareil que vous souhaitez mesurer et mettez-le en marche.
3. Tournez l'écran LCD de votre compteur d'énergie dans la position de votre choix.



ATTENTION !

Le compteur d'énergie peut supporter une charge maximale de 3680 W. La charge d'entrée ne doit donc pas dépasser cette valeur.



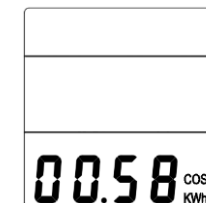
NOTE :

- Ne branchez pas d'appareils les uns sur les autres.
- Ne le couvrez pas pendant l'utilisation.
- Hors tension que lorsque la fiche d'alimentation est débranchée.
- Conçu pour un usage en intérieur sec uniquement.

Utilisation

Régler le prix de l'électricité

1. Pour ouvrir le menu de réglage du prix de l'électricité, maintenez la touche SET enfoncée pendant quelques secondes.
2. Appuyez sur la touche Haut ou Bas pour ajuster la valeur.
3. Appuyez sur le bouton SET pour confirmer votre saisie et sélectionner le chiffre suivant.

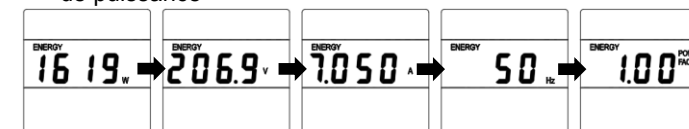


NOTE :

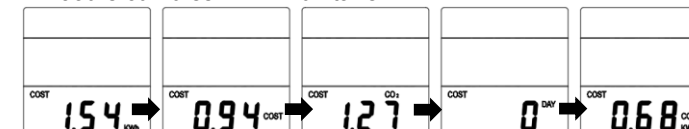
Si aucune saisie n'est effectuée dans un délai de 10 secondes, votre saisie est automatiquement enregistrée et vous quittez le menu de configuration.

Commandes générales

- Appuyez plusieurs fois sur la touche HAUT pour afficher les différents paramètres de performance. Puissance → Tension → Courant → Fréquence → Facteur de puissance



- Appuyez plusieurs fois sur la touche BAS pour afficher les différentes valeurs de consommation d'énergie. Consommation d'électricité → Coût → Émissions de CO2 → Jours cumulés → Prix unitaire

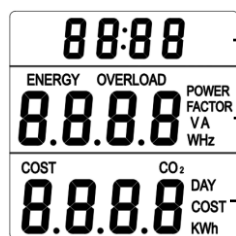


Réinitialiser les valeurs enregistrées

Si l'écran LCD affiche une valeur anormale, si les touches ne réagissent pas ou si vous souhaitez effacer les données enregistrées, réinitialisez votre compteur.

- Appuyez sur le bouton RESET pour réinitialiser le compteur.

Écran LCD



Temps cumulé
Paramètres de performance
Consommation

Consignes de sécurité

- Ce mode d'emploi vous permet de vous familiariser avec le fonctionnement du produit. Conservez précieusement ce mode d'emploi afin de pouvoir le consulter en cas de besoin. Le cas échéant, transmettez-le avec le produit à l'utilisateur suivant.
- Pour connaître les conditions de garantie, veuillez contacter votre revendeur. Veuillez également tenir compte des conditions générales de vente !
Veuillez à utiliser le produit uniquement comme indiqué dans la notice. Une mauvaise utilisation peut endommager le produit ou son environnement.
- Respectez les consignes de sécurité pendant l'utilisation.
- N'utilisez pas l'appareil s'il est endommagé.
Cet appareil ne constitue PAS un instrument de contrôle et de mesure homologué. Il n'a pas fait l'objet d'une vérification normalisée. Ses résultats ne peuvent être considérés QUE comme des points de repère. Les valeurs mesurées ne permettent pas de faire valoir des droits juridiques fondés sur des mesures officiellement constatées ou sur des instruments homologués. Cet appareil est destiné aux particuliers et aux amateurs.
- L'appareil est destiné uniquement à un usage domestique privé.
- N'utilisez l'appareil que dans des locaux secs.
- Lors de l'utilisation de l'appareil, ne dépassez pas la limite de puissance indiquée dans les caractéristiques techniques.
- N'essayez pas de brancher plusieurs appareils de ce type en série.
- Le démontage ou la modification du produit affecte sa sécurité. Attention : risque de blessures !

- Toute modification ou réparation de l'appareil ou de ses accessoires doit être effectuée exclusivement par le fabricant ou par un spécialiste dûment autorisé.
- Veuillez à ce que le produit soit alimenté par une prise facilement accessible afin de pouvoir débrancher l'appareil rapidement en cas d'urgence.
- N'ouvrez pas le produit. Ne tentez jamais de réparer vous-même le produit !
- Manipulez le produit avec précaution. Un coup, un choc, ou une chute, même de faible hauteur, peut l'endommager.
- N'exposez le produit ni à l'humidité ni à une chaleur extrême.
- Ne plongez l'appareil ni dans l'eau ni dans un autre liquide.
- Conservez le produit hors de la portée et de la vue des enfants.
- Cet appareil n'est pas conçu pour être utilisé par des personnes (y compris les enfants) dont les capacités physiques, sensorielles ou mentales sont réduites, ou des personnes dénuées d'expérience ou de connaissance, sauf si elles ont pu bénéficier, par l'intermédiaire d'une personne responsable de leur sécurité, d'une surveillance ou d'instructions préalables concernant l'utilisation de l'appareil.
- Si le câble d'alimentation est endommagé, il doit être remplacé par le fabricant, son service après-vente ou des personnes de qualification similaire afin d'éviter tout danger. N'utilisez pas l'appareil tant que la réparation n'a pas été effectuée.
- Aucune garantie ne pourra être appliquée en cas de mauvaise utilisation.
- Le fabricant décline toute responsabilité en cas de dégâts matériels ou dommages (physiques ou moraux) dus à une mauvaise utilisation et/ou au non-respect des consignes de sécurité.
- Sous réserve de modification et d'erreur !

Consignes importantes pour le traitement des déchets

Cet appareil électronique ne doit **PAS** être jeté dans la poubelle de déchets ménagers. Pour l'enlèvement approprié des déchets, veuillez vous adresser aux points de ramassage publics de votre municipalité.

Les détails concernant l'emplacement d'un tel point de ramassage et des éventuelles restrictions de quantité existantes par jour/mois/année, ainsi que sur des frais éventuels de collecte, sont disponibles dans votre municipalité.

Déclaration de conformité

La société PEARL GmbH déclare ce produit ZX-8455 conforme aux directives actuelles suivantes du Parlement Européen : 2011/65/UE et 2015/863, relatives à la limitation de l'utilisation de certaines substances dangereuses dans les équipements électriques et électroniques, 2014/30/UE, concernant la compatibilité électromagnétique, et 2014/35/UE, concernant la mise à disposition sur le marché du matériel électrique destiné à être employé dans certaines limites de tension.

Kurtasz, A.

Service Qualité

Dipl. Ing. (FH) Andreas Kurtasz

La déclaration de conformité complète du produit est disponible en téléchargement à l'adresse

<https://www.pearl.fr/support/notices> ou sur simple demande par courriel à qualite@pearl.fr.

