

**Sehr geehrte Kundin, sehr geehrter Kunde,**

vielen Dank für den Kauf dieses Batterie-Netzteil-Doppel-Adapters. Betreiben Sie damit bis zu zwei Batterie-betriebene Geräte über ein Netzteil per 230-Volt-Strom.

Bitte lesen Sie diese Bedienungsanleitung und befolgen Sie die aufgeführten Hinweise und Tipps, damit Sie Ihre neuen Batterie-Netzteil-Adapter optimal einsetzen können.

**Lieferumfang**

- 2x Batterie mit Netzteilkabel
- Netzteil
- 6x Leer-Batterie (gelb)

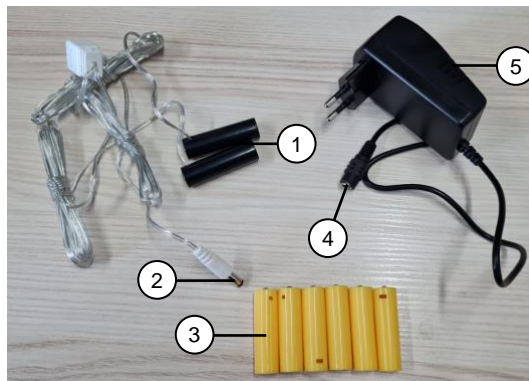
**Produktvarianten**

- ZX-8509: ersetzt 2 bis 4 Batterien vom Typ AAA / Micro
- ZX-8510: ersetzt 2 bis 4 Batterien vom Typ AA / Mignon

**Technische Daten**

Stromversorgung Batterie	3 – 12 Volt DC (per regelbarem Netzteil)
Netzteil-Modellbezeichnung	TW-668
Netzteil-Input	100 – 240 Volt AC, 50/60 Hz
Netzteil-Output	3 – 12 Volt DC, max. 1 A
Schutzklasse	II (Schutz durch doppelte oder verstärkte Isolierung)
Schutzklasse Bildzeichen	
Gewicht	160 g

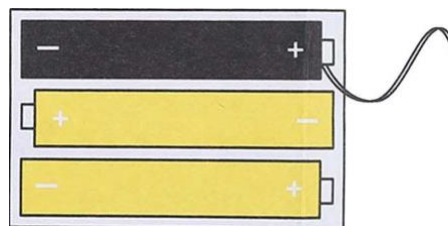
**Produktdetails**



- |                       |                                       |
|-----------------------|---------------------------------------|
| 1. Batterien          | 4. Anschlussbuchse für Batterie-kabel |
| 2. Netzteil-Anschluss | 5. Netzteil                           |
| 3. Leer-Batterien     |                                       |

**Inbetriebnahme**

1. Setzen Sie je eine Batterie mit Netzteilkabel in einem äußeren Batterieplatz je eines zu betreibenden Gerätes ein. Achten Sie dabei auf die korrekte Polarität!
2. Füllen Sie die verbleibenden Batterieplätze mit 1 bis 3 gelben Leer-Batterien (s. Beispielbild für den Betrieb mit 3 Batterien). Achten Sie dabei auf die korrekte Polarität!



3. Stecken Sie dann den Stecker des Netzteilkabels in den entsprechenden Anschluss des Netzteils ein.

4. Stellen Sie am Netzteil die benötigte Spannung ein:
  - 4.1. Stellen Sie beim Einsatz von 2 Batterien eine Spannung von 3 Volt DC ein.
  - 4.2. Stellen Sie beim Einsatz von 3 Batterien eine Spannung von 4,5 Volt DC ein.
  - 4.3. Stellen Sie beim Einsatz von 4 Batterien eine Spannung von 6 Volt DC ein.

5. Stecken Sie das verbundene und auf die benötigte Spannung eingestellte Netzteil in eine geeignete Steckdose ein. Geräte mit den eingesetzten Batterien werden mit Strom versorgt und sind wie nach Einsatz von gewöhnlichen Batterien wie gewohnt zu verwenden.



**ACHTUNG!**

**Stellen Sie die benötigte Spannung am Netzteil ein, bevor Sie dieses in eine geeignete Steckdose einstecken.**

6. Bei Nichtgebrauch: Ziehen Sie das Netzteil aus der Steckdose und entfernen Sie die eingesetzten Batterien wieder aus dem Batteriefach Ihrer Geräte.

**Sicherheitshinweise**

- Diese Bedienungsanleitung dient dazu, Sie mit der Funktionsweise dieses Produktes vertraut zu machen. Bewahren Sie diese Anleitung daher gut auf, damit Sie jederzeit darauf zugreifen können. Geben Sie sie an Nachbenutzer weiter.
- Bitte beachten Sie beim Gebrauch die Sicherheitshinweise.
- Dieses Produkt ist nicht dafür bestimmt, durch Personen (einschließlich Kinder) mit eingeschränkten physischen, sensorischen oder geistigen Fähigkeiten oder mangels Erfahrung und / oder mangels Wissens benutzt zu werden, es sei denn, sie werden durch eine für ihre Sicherheit zuständige Person beaufsichtigt oder erhalten von ihr Anweisungen, wie das Gerät zu benutzen ist.
- Das Produkt und sein Zubehör stellen kein Spielzeug für Kinder dar. Halten Sie deshalb Kinder davon fern. Kinder müssen beaufsichtigt werden, um sicherzustellen, dass sie nicht mit dem Gerät spielen.
- Bei den Leer-Batterien handelt es sich nicht um echte Batterien, sondern um Attrappen, die eigenständig keine Geräte betreiben können, sondern nur in Kombination mit der Batterie mit Netzteilkabel per Netzteil zum Betrieb eines Gerätes verwendet werden können!

- Stecken Sie die Batterieadapter nicht in ein Ladegerät ein!
- Ein Umbauen oder Verändern des Produktes beeinträchtigt die Produktsicherheit. Achtung Verletzungsgefahr!
- Alle Änderungen und Reparaturen am Produkt oder seinem Zubehör dürfen nur durch den Hersteller oder von durch ihn ausdrücklich hierfür autorisierte Personen durchgeführt werden. Öffnen Sie das Produkt nie eigenmächtig. Führen Sie Reparaturen nie selbst aus!
- Behandeln Sie das Produkt sorgfältig. Es kann durch Stöße, Schläge oder Fall aus bereits geringer Höhe beschädigt werden.
- Halten Sie das Produkt fern von Feuchtigkeit und extremer Hitze.
- Tauchen Sie das Produkt niemals in Wasser oder andere Flüssigkeiten.
- Berühren Sie das Produkt nicht mit nassen oder feuchten Händen.
- Überprüfen Sie das Produkt vor der Inbetriebnahme auf Beschädigungen. Verwenden Sie es nicht, wenn es sichtbare Schäden aufweist.
- Benutzen Sie das Produkt niemals nach einer Fehlfunktion, z.B. wenn es ins Wasser oder heruntergefallen ist oder auf eine andere Weise beschädigt wurde.
- Achten Sie beim Betrieb an einer Steckdose darauf, dass das Produkt an einer Steckdose betrieben wird, die leicht zugänglich ist, damit Sie das Produkt im Notfall schnell vom Netz trennen können.
- Ziehen Sie den Netzstecker des Produktes nie mit nassen Händen aus der Steckdose.
- Wenn Sie den Stecker aus der Steckdose herausziehen wollen, ziehen Sie immer direkt am Stecker. Ziehen Sie niemals am Kabel, es könnte beschädigt werden. Transportieren Sie das Gerät zudem niemals am Kabel.
- Prüfen Sie, ob die auf dem Typenschild angegebene Netzspannung mit der Ihres Stromnetzes übereinstimmt.
- Achten Sie darauf, dass das Stromkabel nicht geknickt, eingeklemmt, überfahren wird oder mit Hitzequellen oder scharfen Kanten in Berührung kommt. Es darf außerdem nicht zur Stolperfalle werden.
- Ziehen Sie nach jedem Gebrauch oder bei Störungen während des Betriebs den Netzstecker des Geräts.
- Technische Änderungen und Irrtümer vorbehalten.

### Wichtige Hinweise zur Entsorgung

Dieses Elektrogerät gehört **nicht** in den Hausmüll. Für die fachgerechte Entsorgung wenden Sie sich bitte an die öffentlichen Sammelstellen in Ihrer Gemeinde. Einzelheiten zum Standort einer solchen Sammelstelle und über ggf. vorhandene Mengenbeschränkungen pro Tag/Monat/Jahr entnehmen Sie bitte den Informationen der jeweiligen Gemeinde.

### Konformitätserklärung

Hiermit erklärt PEARL GmbH, dass sich die Produkte ZX-8509-675 und ZX-8510-675 in Übereinstimmung mit der Ökodesignrichtlinie 2009/125/EG, RoHS-Richtlinie 2011/65/EU + (EU)2015/863, der Niederspannungsrichtlinie 2014/35/EU und der EMV-Richtlinie 2014/30/EU befindet.

*Kurtasz, A.*

Qualitätsmanagement  
Dipl. Ing. (FH) Andreas Kurtasz

Die ausführliche Konformitätserklärung finden Sie unter [www.pearl.de/support](http://www.pearl.de/support). Geben Sie dort im Suchfeld die Artikelnummer ZX-8509 oder ZX-8510 ein.

Informationen und Antworten auf häufige Fragen (FAQs) zu vielen unserer Produkte sowie ggfs. aktualisierte Handbücher finden Sie auf der Internetseite:

**[www.revolt-power.de](http://www.revolt-power.de)**

Geben Sie dort im Suchfeld die Artikelnummer oder den Artikelnamen ein.

## Chère cliente, cher client,

Nous vous remercions d'avoir choisi ces chargeurs. Afin d'utiliser au mieux votre nouveau produit, veuillez lire attentivement ce mode d'emploi et respecter les consignes et astuces suivantes.

## Contenu

- 2 piles avec câble secteur
- Adaptateur secteur
- 6 piles factices (jaunes)

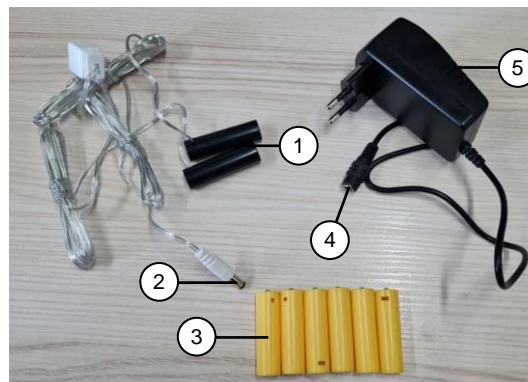
## Variantes du produit

- ZX8509 : adaptateur universel pour piles AAA
- ZX8510 : adaptateur universel pour piles AA

## Caractéristiques techniques

Alimentation pile	3 à 12 V DC (par chargeur réglable)
Désignation du modèle de chargeur	TW-668
Entrée chargeur	100 – 240 V AC, 50/60 Hz
Sortie adaptateur secteur	3 à 12 V DC, max. 1 A
Classe de protection	II, protection par double isolation ou isolation renforcée
Symbole classe de protection	
Poids	160 g

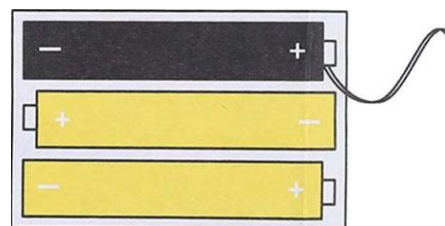
## Description du produit



1. Piles
2. Port d'alimentation secteur
3. Piles factices
4. Prise pour câble des piles
5. Adaptateur secteur

## Mise en marche

1. Insérez une pile avec un câble d'alimentation dans un compartiment à pile externe de l'appareil à utiliser. Veillez à respecter la polarité.
2. Remplissez les emplacements de piles restants avec 1 à 3 piles jaunes vides (cf. schéma pour un fonctionnement avec 3 piles). Veillez à respecter la polarité.



3. Ensuite, branchez la fiche du câble du chargeur secteur dans la prise correspondante du chargeur secteur.
4. Réglez la tension nécessaire sur le chargeur secteur :
  - 4.1. Si vous utilisez 2 piles, réglez une tension de 3 V DC.
  - 4.2. Si vous utilisez 3 piles, réglez une tension de 4,5 V DC.
  - 4.3. Si vous utilisez 4 piles, réglez une tension de 6 V DC.
5. Branchez le chargeur secteur connecté et réglé sur la tension requise dans une prise de courant appropriée. Les appareils équipés de piles sont alimentés en courant et peuvent être

utilisés comme à l'accoutumée, comme avec des piles ordinaires.



## ATTENTION !

**Réglez la tension requise sur le chargeur secteur avant de le brancher sur une prise électrique appropriée.**

6. En cas de non-utilisation : débranchez l'adaptateur secteur de la prise de courant et retirez les piles insérées du compartiment à piles de vos appareils.

## Consignes de sécurité

- Ce mode d'emploi vous permet de vous familiariser avec le fonctionnement du produit. Conservez précieusement ce mode d'emploi afin de pouvoir le consulter en cas de besoin. Le cas échéant, transmettez-le avec le produit à l'utilisateur suivant.
- Pour connaître les conditions de garantie, veuillez contacter votre revendeur. Veuillez également tenir compte des conditions générales de vente !
- Veuillez à utiliser le produit uniquement comme indiqué dans la notice. Une mauvaise utilisation peut endommager le produit ou son environnement.
- Respectez les consignes de sécurité pendant l'utilisation.
- Tenir hors de la portée des enfants ! Surveillez les enfants pour vous assurer qu'ils ne jouent pas avec l'appareil.
- Les piles à blanc ne sont pas de vraies piles, mais des piles factices qui ne peuvent pas faire fonctionner un appareil de manière autonome. Elles ne peuvent être utilisées qu'en combinaison avec la batterie et le câble d'alimentation pour faire fonctionner un appareil !
- Ne branchez pas les adaptateurs de batterie dans un chargeur !
- Le démontage ou la modification du produit affecte sa sécurité. Attention : risque de blessures !
- Toute modification ou réparation de l'appareil ou de ses accessoires doit être effectuée exclusivement par le fabricant ou par un spécialiste dûment autorisé. N'ouvrez pas le produit. Ne tentez jamais de réparer vous-même le produit !
- Manipulez le produit avec précaution. Un coup, un choc, ou une chute, même de faible hauteur, peut l'endommager.
- N'exposez le produit ni à l'humidité ni à une chaleur extrême.
- Ne plongez l'appareil ni dans l'eau ni dans un autre liquide.
- Ne touchez jamais le produit avec des mains mouillées ou humides.
- Avant chaque utilisation, vérifiez que le produit n'est pas endommagé. Ne l'utilisez pas s'il est endommagé.
- N'utilisez pas le produit après un dysfonctionnement, par exemple s'il est tombé dans l'eau ou s'il a été endommagé.
- Veuillez à ce que le produit soit alimenté par une prise facilement accessible afin de pouvoir débrancher l'appareil rapidement en cas d'urgence.
- Ne débranchez jamais la fiche du produit avec des mains mouillées.
- Lorsque vous débranchez la fiche de la prise murale, tirez toujours directement sur le connecteur. Ne tirez jamais sur le

câble, il pourrait être endommagé. Ne transportez jamais l'appareil en le tenant par le câble.

- Vérifiez que la tension secteur indiquée sur la plaque signalétique correspond à celle de votre alimentation secteur.
- Veillez à ne pas plier, écraser ou pincer le câble d'alimentation. Ne l'exposez ni à des sources de chaleur, ni à des objets tranchants. Il ne doit pas devenir un obstacle sur lequel quelqu'un risquerait de trébucher.
- Débranchez la fiche d'alimentation de l'appareil après chaque utilisation, en cas de dysfonctionnement pendant le fonctionnement et avant chaque nettoyage.
- Tenir hors de la portée et de la vue des enfants.
- Cet appareil n'est pas conçu pour être utilisé par des personnes (y compris les enfants) dont les capacités physiques, sensorielles ou mentales sont réduites, ou des personnes dénuées d'expérience ou de connaissance, sauf si elles ont pu bénéficier, par l'intermédiaire d'une personne responsable de leur sécurité, d'une surveillance ou d'instructions préalables concernant l'utilisation de l'appareil.
- Si le câble d'alimentation est endommagé, il doit être remplacé par le fabricant, son service après-vente ou des personnes de qualification similaire afin d'éviter tout danger. N'utilisez pas l'appareil tant que la réparation n'a pas été effectuée.
- Aucune garantie ne pourra être appliquée en cas de mauvaise utilisation.
- Le fabricant décline toute responsabilité en cas de dégâts matériels ou dommages (physiques ou moraux) dus à une mauvaise utilisation et/ou au non-respect des consignes de sécurité.
- Sous réserve de modification et d'erreur.

## Consignes importantes pour le traitement des déchets

Cet appareil électronique ne doit **PAS** être jeté dans la poubelle de déchets ménagers. Pour l'enlèvement approprié des déchets, veuillez vous adresser aux points de ramassage publics de votre municipalité.

Les détails concernant l'emplacement d'un tel point de ramassage et des éventuelles restrictions de quantité existantes par jour/mois/année, ainsi que sur des frais éventuels de collecte, sont disponibles dans votre municipalité.

## Déclaration de conformité

La société PEARL GmbH déclare ces produits ZX-8509 et ZX-8510 conformes aux directives actuelles suivantes du Parlement Européen : 2009/125/CE (du Parlement européen et du Conseil), établissant un cadre pour la fixation d'exigences en matière d'écoconception applicables aux produits liés à l'énergie, 2011/65/UE et 2015/863, relatives à la limitation de l'utilisation de certaines substances dangereuses dans les équipements électriques et électroniques, 2014/30/UE, concernant la compatibilité électromagnétique, et 2014/35/UE, concernant la mise à disposition sur le marché du matériel électrique destiné à être employé dans certaines limites de tension.

*Kurtasz, A.*

Service Qualité

Dipl. Ing. (FH) Andreas Kurtasz

La déclaration de conformité complète du produit est disponible en téléchargement à l'adresse [www.pearl.fr/support/notices](http://www.pearl.fr/support/notices) ou sur simple demande par courriel à [qualite@pearl.fr](mailto:qualite@pearl.fr).



Points de collecte sur [www.quefairedemesdechets.fr](http://www.quefairedemesdechets.fr)

