

Sehr geehrte Kundin, sehr geehrter Kunde,

vielen Dank für den Kauf dieses 4er-Sets Solarlampen.

Bitte lesen Sie diese Bedienungsanleitung und befolgen Sie die aufgeführten Hinweise und Tipps, damit Sie Ihre neuen Solarlampen optimal einsetzen können.

Lieferumfang

- 4x Solarlampen
- 8x Montagematerial
- Bedienungsanleitung

Technische Daten

NiMH-Akku	AA 1,2V DC 400mAh
Helligkeit	6 Lumen
Schutzart	IP44
Maße	90 x 80 x 60 mm
Gewicht	155 g

Produktdetails



1. Solarpanel 2. Montagelöcher

Allgemeine Hinweise für Produkte mit Solarpanel

- Witterung und Jahreszeit können bei Produkten, die mit Solarenergie betrieben werden, zu einer verminderten Leuchtkraft und/oder Leuchtdauer führen. Für eine optimale Ladung halten Sie das Solarpanel staub- und schneefrei.
- Montieren Sie Ihre Solarlampe an einem Ort, wo sie tagsüber möglichst viel Sonnenlicht ausgesetzt ist. Jedes Hindernis, welches das Solarpanel Ihrer Solarlampe beschattet, beeinträchtigt die Helligkeit und Leuchtdauer.
- Ihre Solarlampe ist mit einem Lichtsensor ausgestattet. Sie schaltet sich bei Sonnenuntergang automatisch ein und bei Sonnenaufgang automatisch aus.



HINWEIS:

Montieren Sie die Solarlampe nicht in der Nähe einer Lichtquelle, wie z. B. einer Straßenlaterne, da diese Lichter das automatische Einschalten Ihrer Solarlampe beeinträchtigen könnten.

Inbetriebnahme

Montage

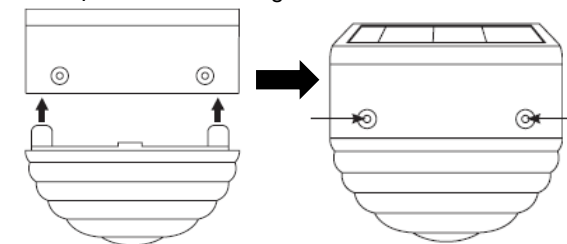
1. Messen Sie den Abstand zwischen den beiden Montagelöchern an Ihrer Solarlampe aus und markieren Sie zwei entsprechende Bohrlöcher am Montageort.



HINWEIS:

Achten Sie darauf, dass am Montageort keine Rohre und Leitungen verlaufen!

2. Bohren Sie die Löcher.
3. Setzen Sie je Loch einen Dübel ein und schrauben Sie Ihre Solarlampe mithilfe der mitgelieferten Schrauben fest.



Akku aufladen

- Laden Sie den Akku Ihrer Solarlampe vor dem ersten Gebrauch vollständig auf. Setzen Sie das Solarpanel Ihrer Solarlampe dazu mindestens 2 Tage direktem Sonnenlicht aus. Bitte beachten Sie hierzu auch die Hinweise im Abschnitt „Allgemeine Hinweise für Produkte mit Solarpanel“.

Verwendung

- Stellen Sie den Schalter auf der Unterseite Ihrer Solarlampe auf die Position „WHITE“ oder „COLOR“, um Ihre Solarlampe einzuschalten.



HINWEIS:

Ihre Solarlampe schaltet sich im Modus „WHITE“ oder „COLOR“ bei Sonnenuntergang automatisch ein und bei Sonnenaufgang automatisch aus.

WHITE	weißes Licht
COLOR	RGB-Farbwechsel

- Stellen Sie den Schalter auf die Position „OFF“, um Ihre Solarlampe auszuschalten.

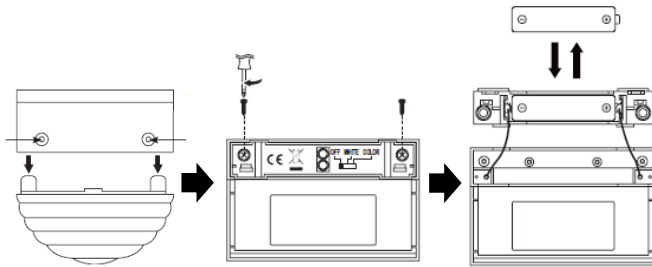
Reinigung und Pflege

Eine unsachgemäße Reinigung kann zu Schäden am Produkt führen. Reinigen Sie Ihre Solarlampe mit einem feinen, nebelfeuchten Tuch. Bitte verwenden Sie keine scharfen, ätzenden oder scheuernden Reinigungsmittel.

Akku auswechseln

Der diesem Produkt beiliegende NiMH-Akku ist wiederaufladbar. Wie alle Akkus hat dieser jedoch eine begrenzte Lebensdauer und muss irgendwann ersetzt werden. Sollte Ihre Solarlampe anfangen schwächer oder kürzer zu leuchten, ersetzen Sie den Akku.

1. Lösen Sie die zwei Schrauben.
2. Lösen Sie die zwei Schrauben am Batteriefach und nehmen Sie die Bodenplatte ab.
3. Entnehmen Sie den alten NiMH-Akku.
4. Setzen Sie einen neuen NiMH-Akku ein. Achten Sie beim Einsetzen des Akkus auf die richtige Polarität.
5. Setzen Sie die Bodenplatte auf und bringen Sie die Schrauben wieder an.



Problembehandlung

Wenn sich Ihre Solarlampe trotz Befolgung aller Anweisungen in der Dämmerung nicht einschaltet, versuchen Sie bitte die folgenden Schritte:

- Vergewissern Sie sich, dass Ihre Solarlampe nicht von einer anderen Lichtquelle beeinflusst wird.
- Stellen Sie sicher, dass Ihre Solarlampe ausreichend Sonnenlicht ausgesetzt ist und nicht den ganzen Tag im Schatten steht.
- Prüfen Sie, ob der Akku richtig eingesetzt ist.
- Möglicherweise muss der Akku ersetzt werden (siehe Abschnitt „Akku auswechseln“).

Sicherheitshinweise

- Diese Bedienungsanleitung dient dazu, Sie mit der Funktionsweise dieses Produktes vertraut zu machen. Bewahren Sie diese Anleitung daher gut auf, damit Sie jederzeit darauf zugreifen können. Geben Sie sie an Nachbenutzer weiter.
- Bitte beachten Sie beim Gebrauch die Sicherheitshinweise.
- Das Produkt, sein Zubehör und die Verpackung stellen kein Spielzeug für Kinder dar. Halten Sie deshalb Kinder davon fern. Kinder müssen beaufsichtigt werden, um sicherzustellen, dass sie nicht mit dem Gerät spielen.
- Ein Umbauen oder Verändern des Produktes beeinträchtigt die Produktsicherheit. Achtung Verletzungsgefahr!
- Alle Änderungen und Reparaturen am Produkt oder seinem Zubehör dürfen nur durch den Hersteller oder von durch ihn ausdrücklich hierfür autorisierte Personen durchgeführt werden.
- Öffnen Sie das Produkt nie eigenmächtig. Führen Sie Reparaturen nie selbst aus!
- Behandeln Sie das Produkt sorgfältig. Es kann durch Stöße, Schläge oder Fall aus bereits geringer Höhe beschädigt werden.
- Halten Sie das Produkt fern von extremer Hitze.
- Tauchen Sie das Produkt niemals in Wasser oder andere Flüssigkeiten.
- Überprüfen Sie das Produkt vor der Inbetriebnahme auf Beschädigungen. Verwenden Sie es nicht, wenn es sichtbare Schäden aufweist.
- Benutzen Sie das Produkt niemals nach einer Fehlfunktion, z.B. wenn es ins Wasser oder heruntergefallen ist oder auf eine andere Weise beschädigt wurde.
- Technische Änderungen und Irrtümer vorbehalten.

Wichtige Hinweise zum Akku und seiner Entsorgung

Akkus gehören **nicht** in den Hausmüll. Als Verbraucher sind Sie gesetzlich verpflichtet, defekte Akkus, die sich nicht mehr laden lassen, zur fachgerechten Entsorgung zurückzugeben. Sie können Ihre Akkus bei den öffentlichen Sammelstellen in Ihrer Gemeinde abgeben oder überall dort, wo Akkus der gleichen Art verkauft werden.

- Akkus gehören nicht in die Hände von Kindern.
- Erhitzen Sie den Akku nicht über 60 °C und werfen Sie ihn nicht in Feuer: Feuer-, Explosions- und Brandgefahr!
- Schließen Sie den Akku nicht kurz.
- Versuchen Sie nicht, Akkus zu öffnen.

- Bleiben Sie beim Laden des Akkus in der Nähe und kontrollieren Sie regelmäßig dessen Temperatur.
- Setzen Sie den Akku keinen mechanischen Belastungen aus. Vermeiden Sie das Herunterfallen, Schlagen, Verbiegen oder Schneiden des Akkus.
- Brechen Sie den Ladevorgang bei starker Überhitzung sofort ab. Ein Akku, der sich beim Aufladen stark erhitzt oder verformt, ist defekt und darf nicht weiterverwendet werden.
- Achten Sie beim Aufladen des Akkus unbedingt auf die richtige Polarität des Ladesteckers. Bei falschem Ladestecker-Anschluss, ungeeignetem Ladegerät oder vertauschter Polarität besteht Kurzschluss- und Explosionsgefahr!
- Nehmen Sie den Akku aus dem Gerät, wenn Sie es für längere Zeit nicht benutzen.
- Entladen Sie den Akku nie vollständig, dies verkürzt seine Lebenszeit.
- Achten Sie unbedingt auf die richtige Polarität des Akkus. Ein falsch eingesetzter Akku kann zur Zerstörung des Gerätes führen – Brandgefahr.
- Soll der Akku längere Zeit aufbewahrt werden, empfiehlt sich eine Restkapazität von ca. 30 % des Ladevolumens.
- Vermeiden Sie am Lagerort direkte Sonneneinstrahlung. Die ideale Temperatur beträgt 10 – 20 °C.

Wichtige Hinweise zur Entsorgung

Dieses Elektrogerät gehört **nicht** in den Hausmüll. Für die fachgerechte Entsorgung wenden Sie sich bitte an die öffentlichen Sammelstellen in Ihrer Gemeinde. Einzelheiten zum Standort einer solchen Sammelstelle und über ggf. vorhandene Mengenbeschränkungen pro Tag/Monat/Jahr entnehmen Sie bitte den Informationen der jeweiligen Gemeinde.

Konformitätserklärung

Hiermit erklärt PEARL GmbH, dass sich das Produkt ZX-8607-675 in Übereinstimmung mit der RoHS-Richtlinie 2011/65/EU + (EU)2015/863 und der EMV-Richtlinie 2014/30/EU befindet.

Qualitätsmanagement *Kurtasz, A.*
Dipl. Ing. (FH) Andreas Kurtasz

Die ausführliche Konformitätserklärung finden Sie unter www.pearl.de/support. Geben Sie dort im Suchfeld die Artikelnummer ZX-8607 ein.

Chère cliente, cher client,

Nous vous remercions d'avoir choisi ces lampes. Afin d'utiliser au mieux votre nouveau produit, veuillez lire attentivement ce mode d'emploi et respecter les consignes et astuces suivantes.

Contenu

- 4 lampes solaires
- Matériel de montage (8 pièces)
- Mode d'emploi

Caractéristiques techniques

Accumulateur NiMH	AA 1,2 V DC 400 mAh
Luminosité	6 lm
Indice de protection	IP44
Dimensions	90 x 80 x 60 mm
Poids	155 g

Description du produit

1. Panneau solaire 2. Trous de montage

Consignes générales pour les produits avec panneau solaire

- Les conditions météorologiques et la saison peuvent diminuer la luminosité et/ou la durée d'éclairage des produits fonctionnant à l'énergie solaire. Pour garantir le bon chargement du produit, maintenez toujours le panneau solaire à l'abri de la poussière et de la neige.
- Placez le produit en un lieu exposé à la lumière du soleil : le produit doit recevoir le plus de lumière pendant la journée. Tout obstacle susceptible de faire de l'ombre au panneau

solaire diminue la luminosité et la durée d'éclairage du produit.

- La lampe est équipée d'un capteur de lumière. Elle s'allume automatiquement au coucher du soleil et s'éteint automatiquement au lever du soleil.

**NOTE :**

Ne placez pas le produit à proximité d'une source de lumière, comme un lampadaire, car ces lumières pourraient interférer avec l'allumage automatique de votre guirlande solaire.

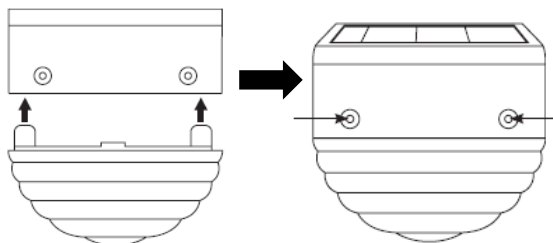
Mise en marche**Montage**

1. Mesurez la distance entre les deux œillets de la lampe et marquez l'emplacement des deux trous correspondants sur le lieu de montage.

**NOTE :**

Veillez à ce qu'il n'y ait pas de tuyaux ou de câbles sur le lieu de montage.

2. Percez les trous.
3. Insérez une cheville dans chaque trou, puis vissez la lampe à l'aide des vis fournies.

**Charger la batterie**

- Avant la première utilisation, chargez complètement la batterie. Pour ce faire, exposez le panneau solaire de votre lampe solaire à la lumière directe du soleil pendant au moins deux jours. Consultez à ce sujet les indications du paragraphe "**Consignes générales pour les produits avec panneau solaire**".

Utilisation

- Placez l'interrupteur situé sous la lampe solaire sur la position "WHITE" ou "COLOR" pour allumer votre lampe solaire.

**NOTE :**

La lampe s'allume dans le mode choisi au coucher du soleil et s'éteint automatiquement au lever du soleil.

WHITE	Lumière blanche
COLOR	Couleur changeante

- Placez l'interrupteur sur la position OFF pour éteindre la lampe.

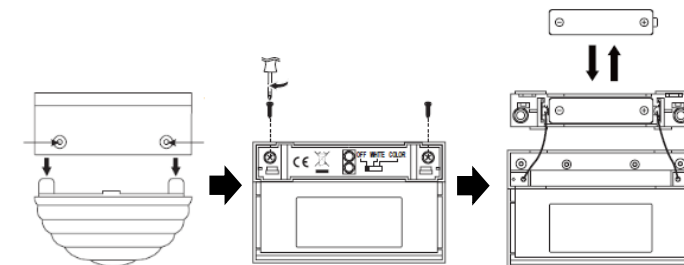
Nettoyage et entretien

Une manipulation non appropriée peut endommager le produit. Nettoyez votre lampe solaire avec un chiffon fin et humide. N'utilisez jamais de produits nettoyants agressifs ou abrasifs.

Remplacer la batterie

La batterie NiMH fournie avec ce produit est rechargeable. Comme toutes les batteries, elle a toutefois une durée de vie limitée et doit être remplacée à un moment donné. Si votre appareil solaire éclaire moins fort ou moins longtemps, remplacez la batterie.

1. Desserrez les deux vis.
2. Dévissez les deux vis du compartiment à piles et retirez la plaque de fond.
3. Retirez l'ancienne batterie NiMH.
4. Insérez une nouvelle batterie NiMH. Veillez à respecter la polarité de la batterie lors de son insertion.
5. Placez la plaque et remettez les vis en place.

**Dépannage**

Si, malgré le respect de toutes les instructions, votre lampe solaire ne s'allume pas à la tombée de la nuit, essayez les étapes suivantes :

- Assurez-vous que votre lampe solaire n'est pas gênée par une autre source de lumière.

- Assurez-vous que votre lampe solaire est suffisamment exposée à la lumière du soleil et ne reste pas à l'ombre toute la journée.
- Vérifiez que la batterie est installée correctement.
- Vous devez peut-être remplacer la batterie (voir section **Remplacer la batterie**).

Consignes de sécurité

- Ce mode d'emploi vous permet de vous familiariser avec le fonctionnement du produit. Conservez précieusement ce mode d'emploi afin de pouvoir le consulter en cas de besoin. Le cas échéant, transmettez-le avec le produit à l'utilisateur suivant.
- Pour connaître les conditions de garantie, veuillez contacter votre revendeur. Veuillez également tenir compte des conditions générales de vente !
- Veillez à utiliser le produit uniquement comme indiqué dans la notice. Une mauvaise utilisation peut endommager le produit ou son environnement.
- Respectez les consignes de sécurité pendant l'utilisation.
- Le produit, ses accessoires et leur emballage ne sont pas des jouets. Tenir hors de la portée et de la vue des enfants.
- Le démontage ou la modification du produit affecte sa sécurité. Attention : risque de blessures !
- Toute modification ou réparation de l'appareil ou de ses accessoires doit être effectuée exclusivement par le fabricant ou par un spécialiste dûment autorisé.
- N'ouvrez pas le produit. Ne tentez jamais de réparer vous-même le produit !
- Manipulez le produit avec précaution. Un coup, un choc, ou une chute, même de faible hauteur, peut l'endommager.
- N'exposez pas l'appareil à une chaleur extrême.
- Ne plongez l'appareil ni dans l'eau ni dans un autre liquide.
- Avant chaque utilisation, vérifiez que le produit n'est pas endommagé. Ne l'utilisez pas s'il est endommagé.
- N'utilisez pas le produit après un dysfonctionnement, par exemple s'il est tombé dans l'eau ou s'il a été endommagé.
- Cet appareil n'est pas conçu pour être utilisé par des personnes (y compris les enfants) dont les capacités physiques, sensorielles ou mentales sont réduites, ou des personnes dénuées d'expérience ou de connaissance, sauf si elles ont pu bénéficier, par l'intermédiaire d'une personne responsable de leur sécurité, d'une surveillance ou d'instructions préalables concernant l'utilisation de l'appareil.
- Ne regardez jamais directement le rayon lumineux de la lampe.

- Ne pointez pas la lampe directement dans les yeux d'une personne ou d'un animal.
- Aucune garantie ne pourra être appliquée en cas de mauvaise utilisation.
- Le fabricant décline toute responsabilité en cas de dégâts matériels ou dommages (physiques ou moraux) dus à une mauvaise utilisation et/ou au non-respect des consignes de sécurité.
- Sous réserve de modification et d'erreur.

Consignes importantes sur les batteries

Les batteries usagées ne doivent **PAS** être jetées dans la poubelle de déchets ménagers. La législation oblige aujourd'hui chaque consommateur à jeter les batteries usagées dans les poubelles spécialement prévues à cet effet. Vous pouvez déposer vos batteries dans les lieux de collecte des déchets municipaux et dans les lieux où elles sont vendues.

- Maintenez les batteries hors de portée des enfants.
- Ne laissez pas la batterie chauffer à plus de 60 °C et ne la jetez pas dans le feu : Risque d'explosion et d'incendie !
- Ne court-circuitez pas la batterie.
- N'essayez jamais d'ouvrir les batteries.
- Restez à proximité de la batterie lors du chargement et contrôlez régulièrement sa température.
- N'exposez pas la batterie à des charges mécaniques. Évitez de faire tomber, de frapper, de tordre ou de couper la batterie.
- Interrompez immédiatement le processus de chargement en cas de forte surchauffe. Une batterie qui chauffe fortement ou se déforme au cours du chargement est défectueuse. Vous ne devez pas continuer à l'utiliser.
- Respectez obligatoirement la bonne polarité du connecteur pour le chargement des accumulateurs. Un mauvais branchement du connecteur de chargement, un chargeur inadapté ou une polarité inversée créent un risque de court-circuit et d'explosion !
- Retirez les batteries de l'appareil si vous ne comptez pas l'utiliser pendant une période prolongée.
- Veillez à ne jamais décharger complètement la batterie ; cela diminue sa durée de vie.
- Respectez toujours la polarité de la batterie. Une pile mal insérée peut détruire l'appareil et créer un risque d'incendie.
- Si vous pensez ne pas utiliser la pile/batterie durant une longue période, nous vous recommandons de la laisser chargée à environ 30 % de sa capacité.

- Ne la stockez pas dans un endroit exposé aux rayons directs du soleil. La température idéale du lieu de stockage est comprise entre 10 et 20 °C.

Consignes importantes pour le traitement des déchets

Cet appareil électronique ne doit **PAS** être jeté dans la poubelle de déchets ménagers. Pour l'enlèvement approprié des déchets, veuillez vous adresser aux points de ramassage publics de votre municipalité.

Les détails concernant l'emplacement d'un tel point de ramassage et des éventuelles restrictions de quantité existantes par jour/mois/année, ainsi que sur des frais éventuels de collecte, sont disponibles dans votre municipalité.

Déclaration de conformité

La société PEARL GmbH déclare ce produit ZX-8607 conforme aux directives actuelles suivantes du Parlement Européen : 2011/65/UE et 2015/863, relatives à la limitation de l'utilisation de certaines substances dangereuses dans les équipements électriques et électroniques, et 2014/30/UE, concernant la compatibilité électromagnétique.

Kurtasz, A.

Service Qualité

Dipl. Ing. (FH) Andreas Kurtasz

La déclaration de conformité complète du produit est disponible en téléchargement à l'adresse <https://www.pearl.fr/support/notices> ou sur simple demande par courriel à qualite@pearl.fr.

